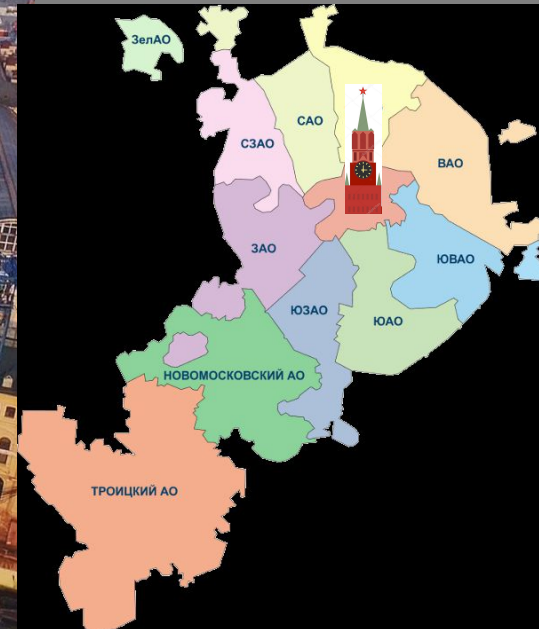
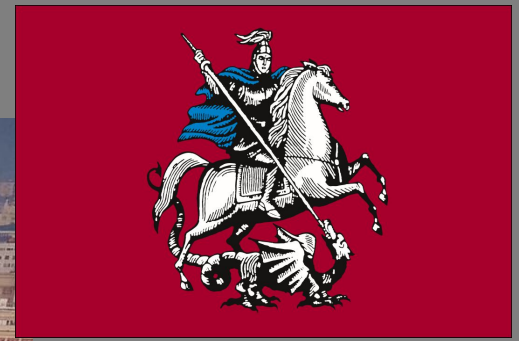
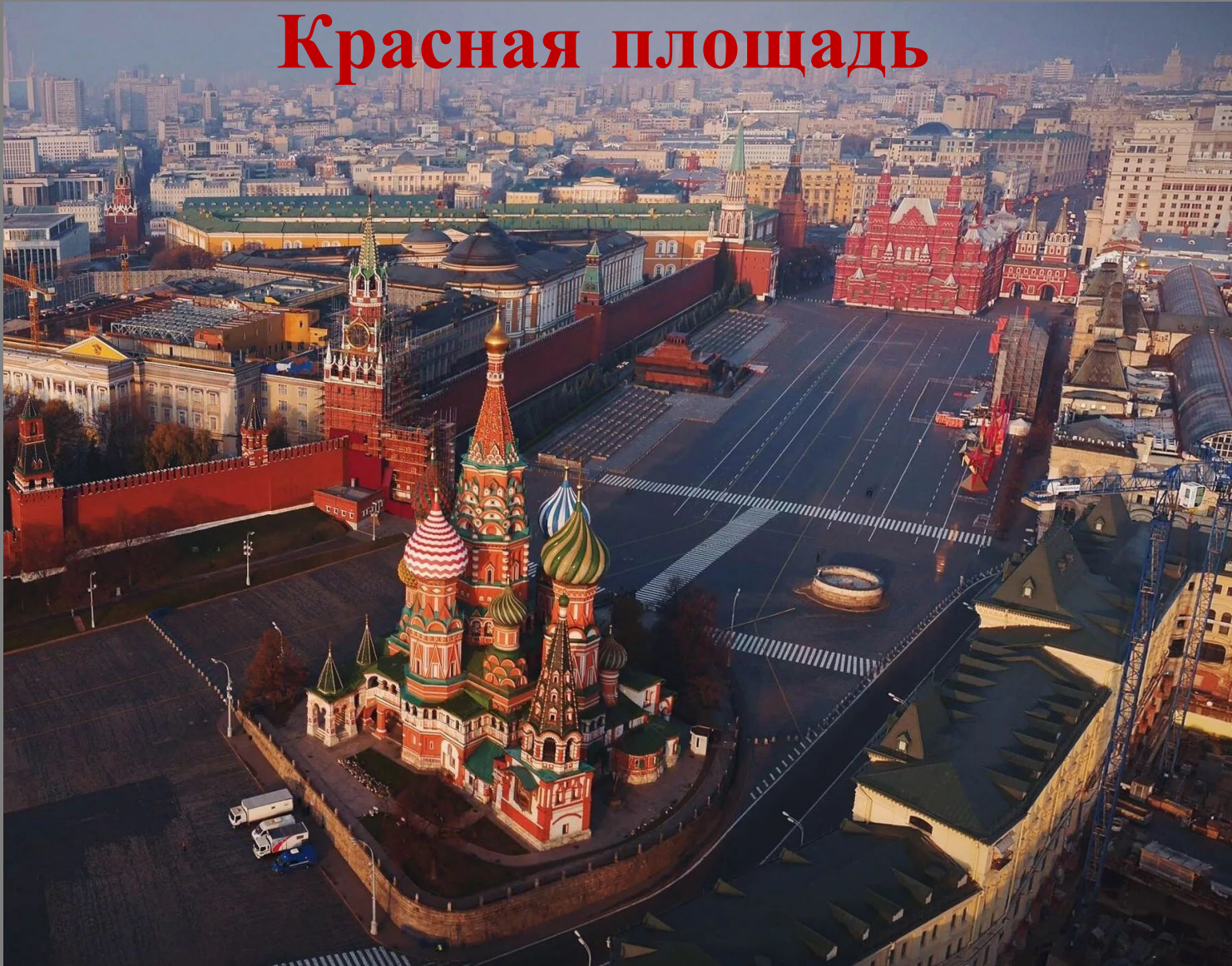


# Город МОСКВА

## Красная площадь



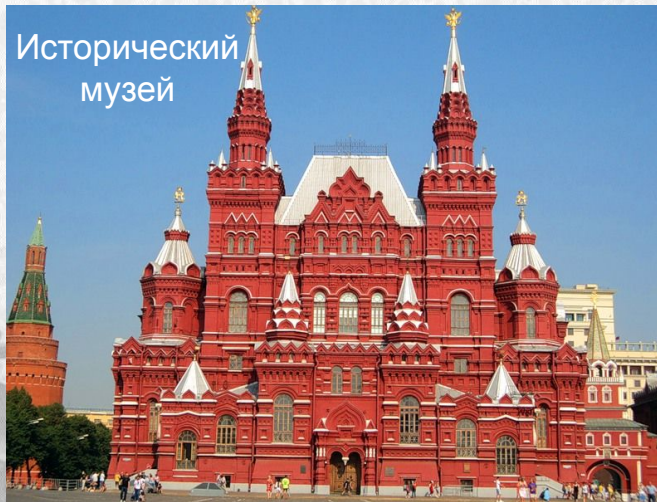
# Красная площадь — это центральная площадь города Москвы и всей нашей страны

На Красной площади проводятся праздничные мероприятия, военные парады. Иногда площадь становится площадкой для проведения концертов, а в зимнее время на площади заливают каток

Длина площади - 330  
м,  
ширина - 70 м.

Красная площадь появилась в конце XV века.

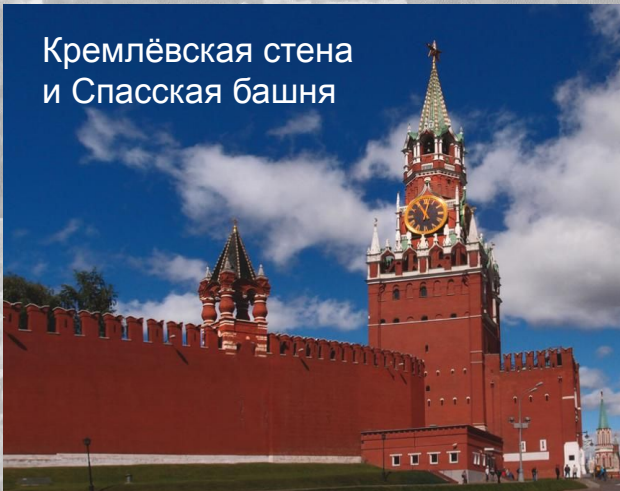
В 1493 году Иван III издал указ о ликвидации деревянных построек вокруг Кремля, которые в любой момент могли загореться



Исторический музей

Площадь называют так потому, что кроме цвета, слово «красный» на Руси имело и другие значения — «красивый», «главный», «почётный»

Кремлёвская стена и Спасская башня



К западу от Красной площади находится Московский Кремль, к востоку - ГУМ, к северу - Исторический музей, к югу - Собор Василия Блаженного

ГУМ (Ранее он назывался Верхние Торговые ряды)



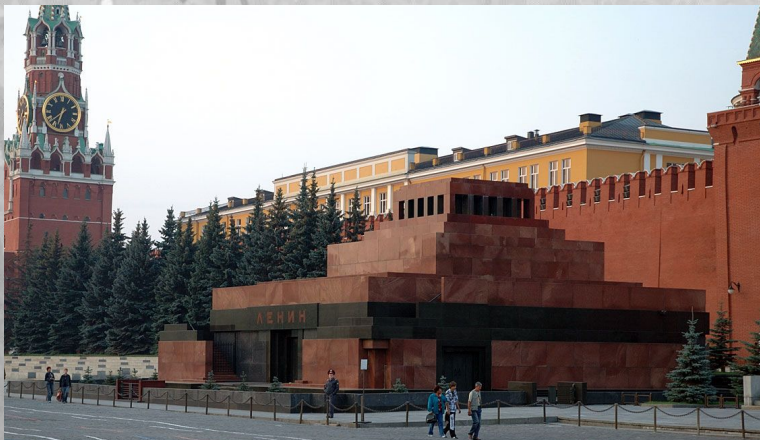
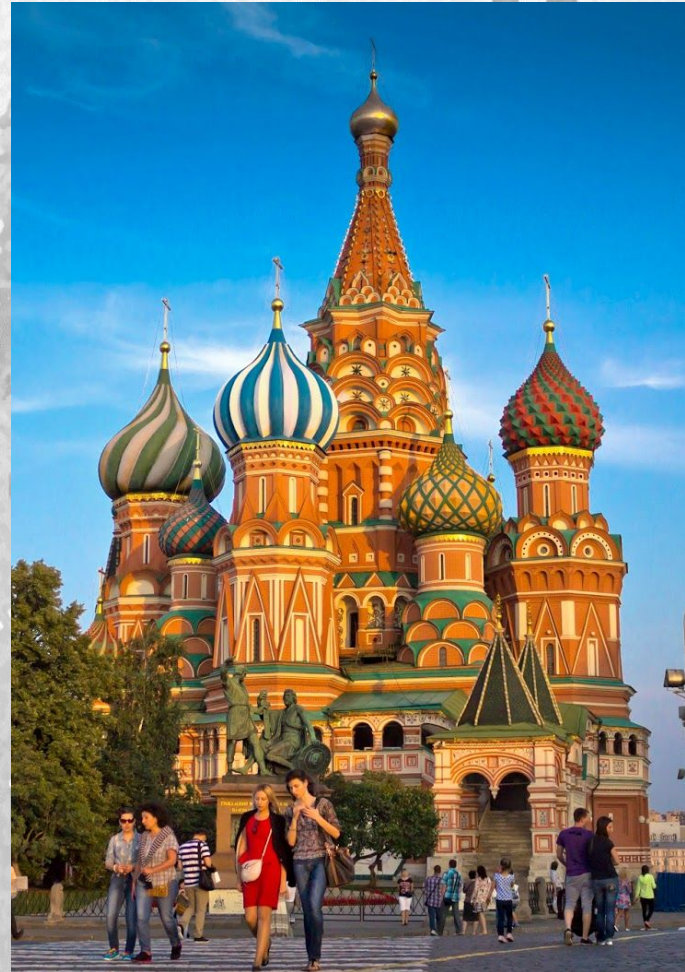
Собор Василия Блаженного



На их месте у восточной кремлевской стены появились торговые палатки. Первоначально площадь так и называлась — **Торговая**

Со временем Красная площадь стала политическим и торговым центром города

На Красной площади разместились такие знаменитые достопримечательности, как памятник Минину и Пожарскому, Мавзолей Ленина, Собор Василия Блаженного, Лобное место



# Минину и Пожарскому

Памятник изображает как взволнованный Кузьма Минин разговаривает с раненым князем Дмитрием Пожарским. Одной рукой Кузьма преподносит сидящему перед ним князю меч, а другой – указывает на Москву, призывая талантливого военачальника к защите Руси от врагов



Постамент памятника украшает надпись, выражающая благодарность всего народа России своим освободителям

Памятник Минину и Пожарскому – символ храбрости и свободолюбия русского народа. Высота скульптурной композиции составляет 8 м 80 см

# Мавзолей Ленина



С 1918 года на Красной площади стали проводиться парады и демонстрации, а после смерти В. И. Ленина (основателя Советского Союза) в 1924 году на площади возвели мавзолей, в который поместили его тело



До октября 1993 г. у Мавзолея находился пост почётного караула № 1, сменяющийся каждый час по сигналу кремлёвских курантов. Теперь пост №1 находится в Александровском саду у Могилы Неизвестного солдата

# Собор Василия Блаженного

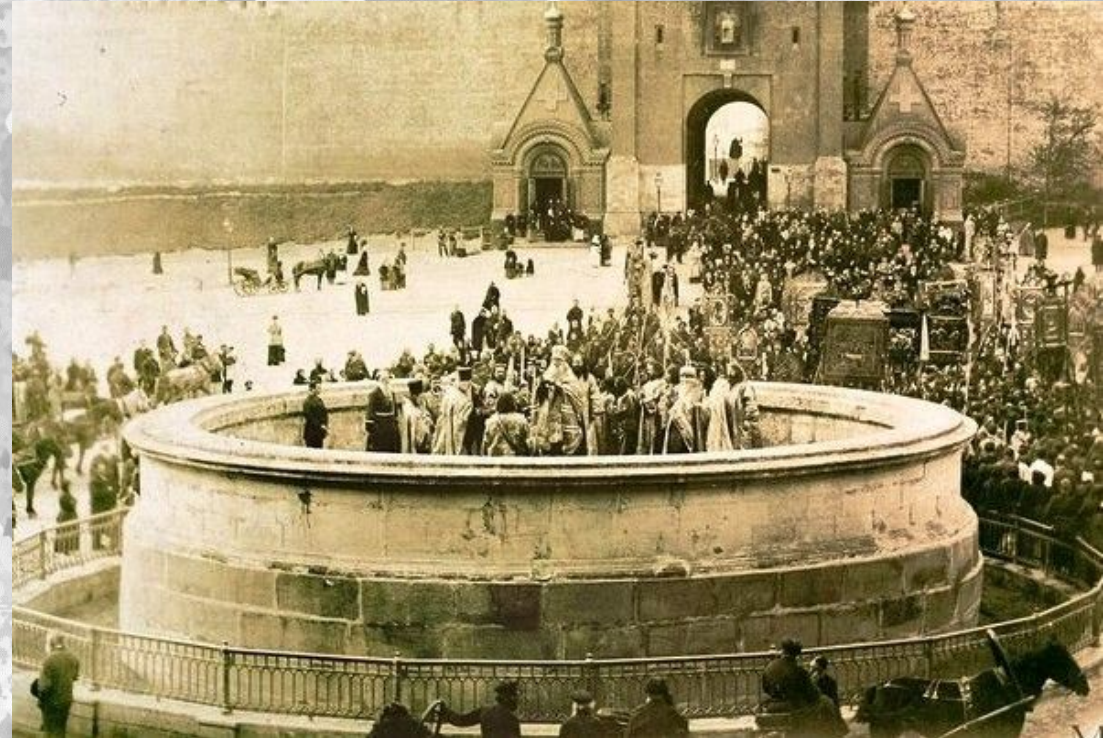
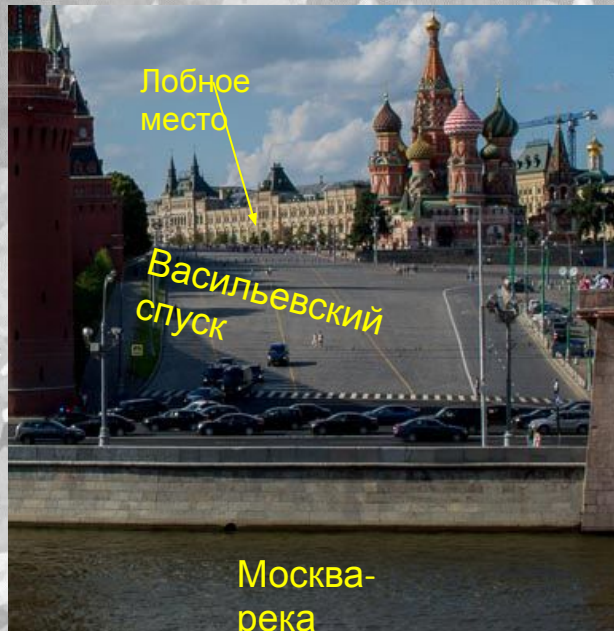
Точное название храма – Собор Покрова Пресвятой Богородицы, что на Рву. Ранее на Руси было принято в честь выдающегося события возводить не памятник, а церковь. Так, в 16 веке в память о завоевании Иваном Грозным Казанского ханства был построен этот собор



У этого храма очень яркие цветные купола. Каждый из куполов покрыт уникальным орнаментом, а само здание имеет много окошек и арок разных форм. Внутри помещения храма расписаны узорами. Собор представляет собой несколько самостоятельных церквей. Всего их десять и купол колокольни (одиннадцатый)

# Лобное место

С Лобного места читали княжеские указы, объявляли волю царя. Новости отсюда растекались по всей Руси. Случалось, что и сам царь обращался к народу с Лобного места. Первоначально Лобное место представляло собой деревянный помост



Лобное место расположено там, где начинается Васильевский спуск, который круто опускается к Москве-реке. Места с такими перепадами высот на Руси назывались «Лбами»

Вопреки распространенному мнению на Лобном месте никого не казнили, так как оно считалось святым



# Красная площадь. Интересные факты



- ❖ С 1909 г. по 1930 г. по Красной площади ходил трамвай

- ❖ Есть легенда о том, что давным-давно всякий входящий в город человек должен был принести булыжник, чтобы замостить главную городскую площадь



- ❖ На Красной площади была такая площадка, на которой москвичи в хорошую погоду сидели под открытым небом, стриглись и брились.

Эту площадку называли Вшивой. Ходить по ней можно было как по подушке, так много волос на ней всегда лежало

