

314

# Круглые черви

2008 год

учитель биологии высшей категории  
Лебедев Сергей Николаевич  
[lebedevsn60@mail.ru](mailto:lebedevsn60@mail.ru)

# Круглые черви

07.05.2009

По каким признакам животных относят к типу Круглые черви?

# I Общая характеристика типа круглые черви

20 000 видов,  
из них 7 000 видов – паразиты.

# Общая характеристика типа круглые черви

4

**паразиты**



**свободноживущие**

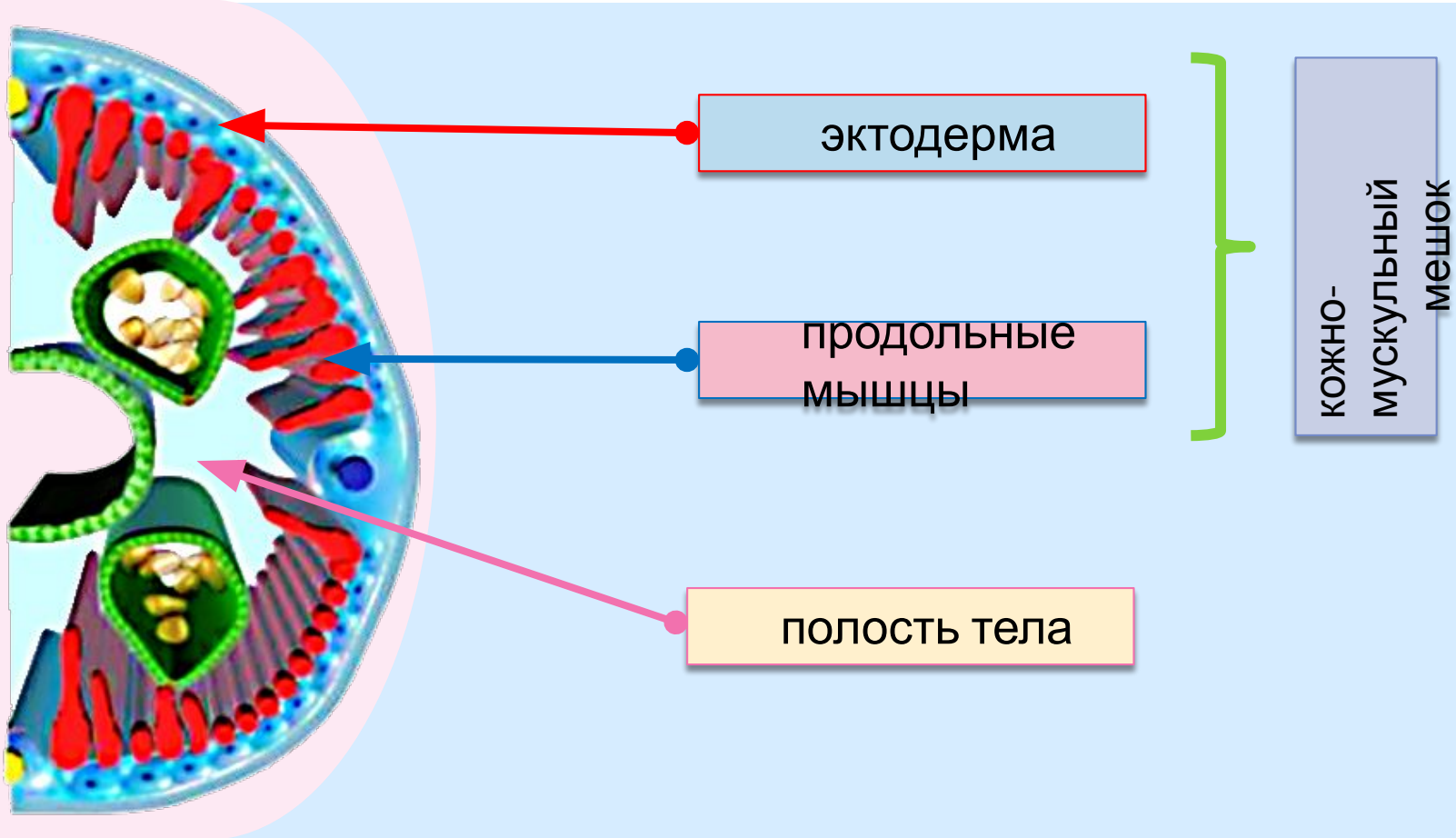
## II

# Строение круглых червей

Строение круглых червей рассмотрим на примере акариды – паразита человека и ЖИВОТНЫХ

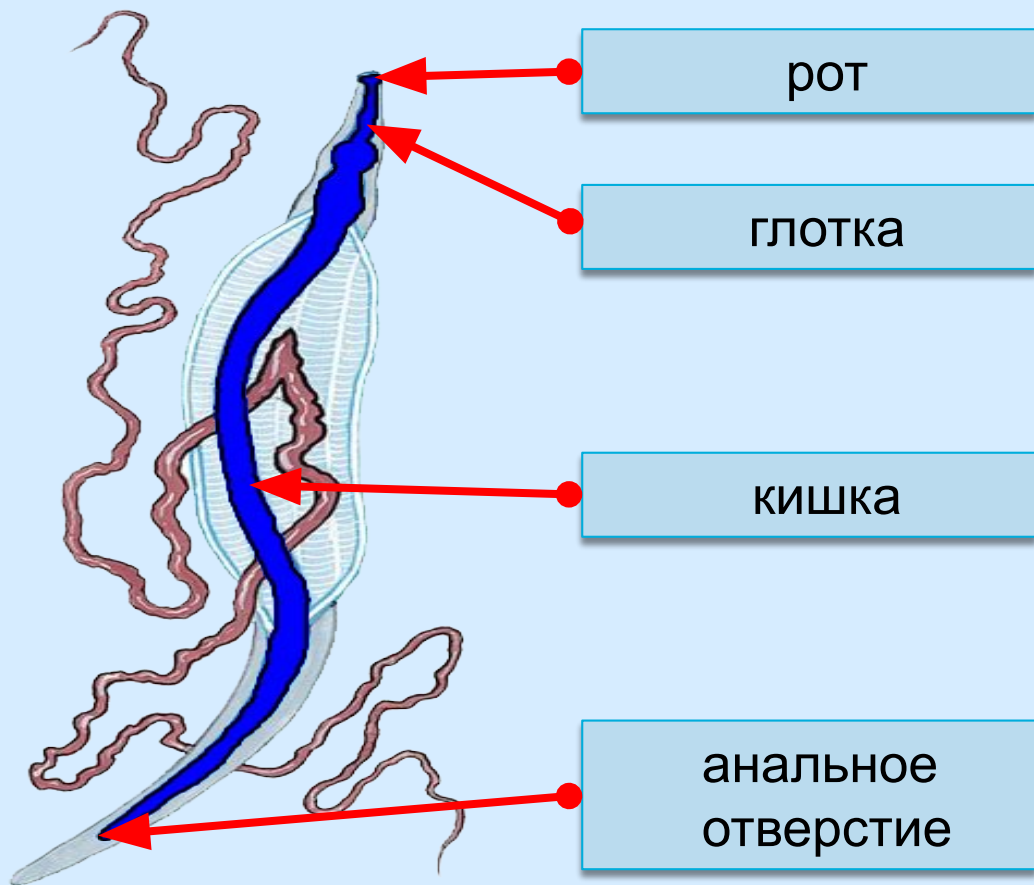
# Кожно-мускульный мешок

6



# Питание

7

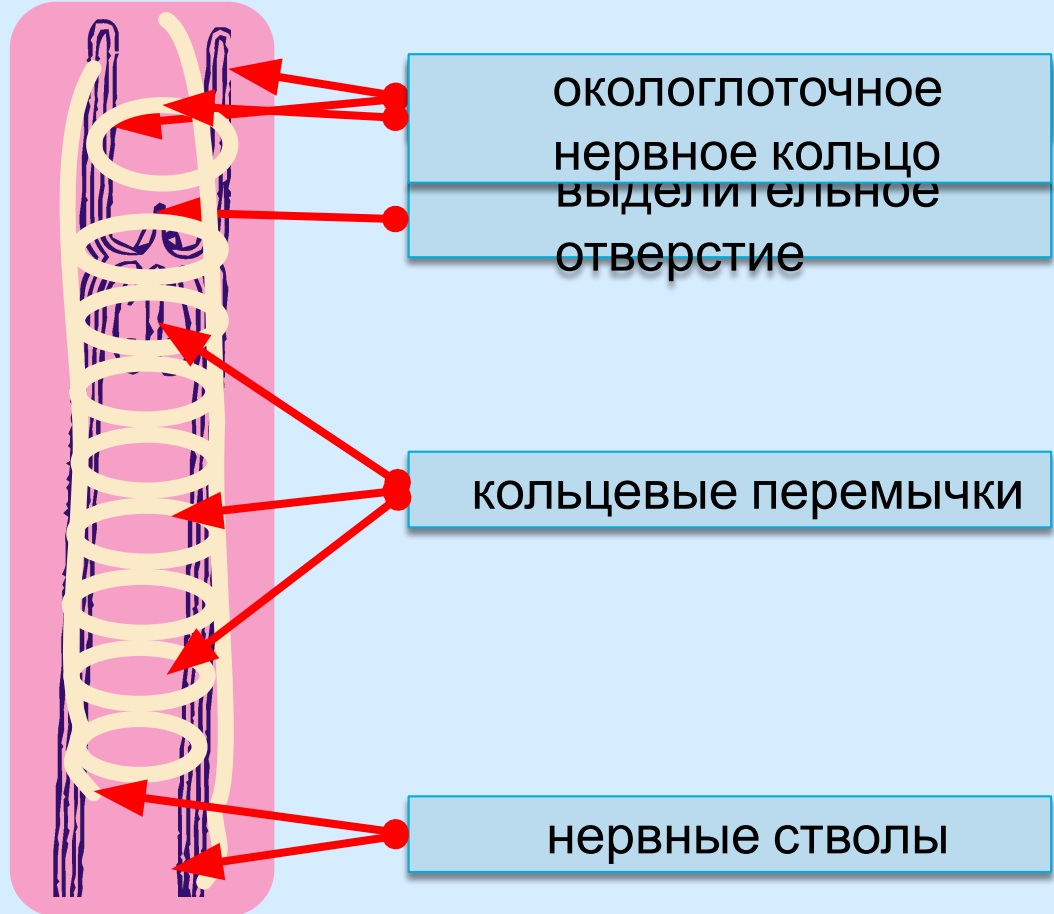


## Отличие

1. Анальное отверстие
2. Кишечник – прямая трубка

# Дыхание, выделение и нервная система нематод

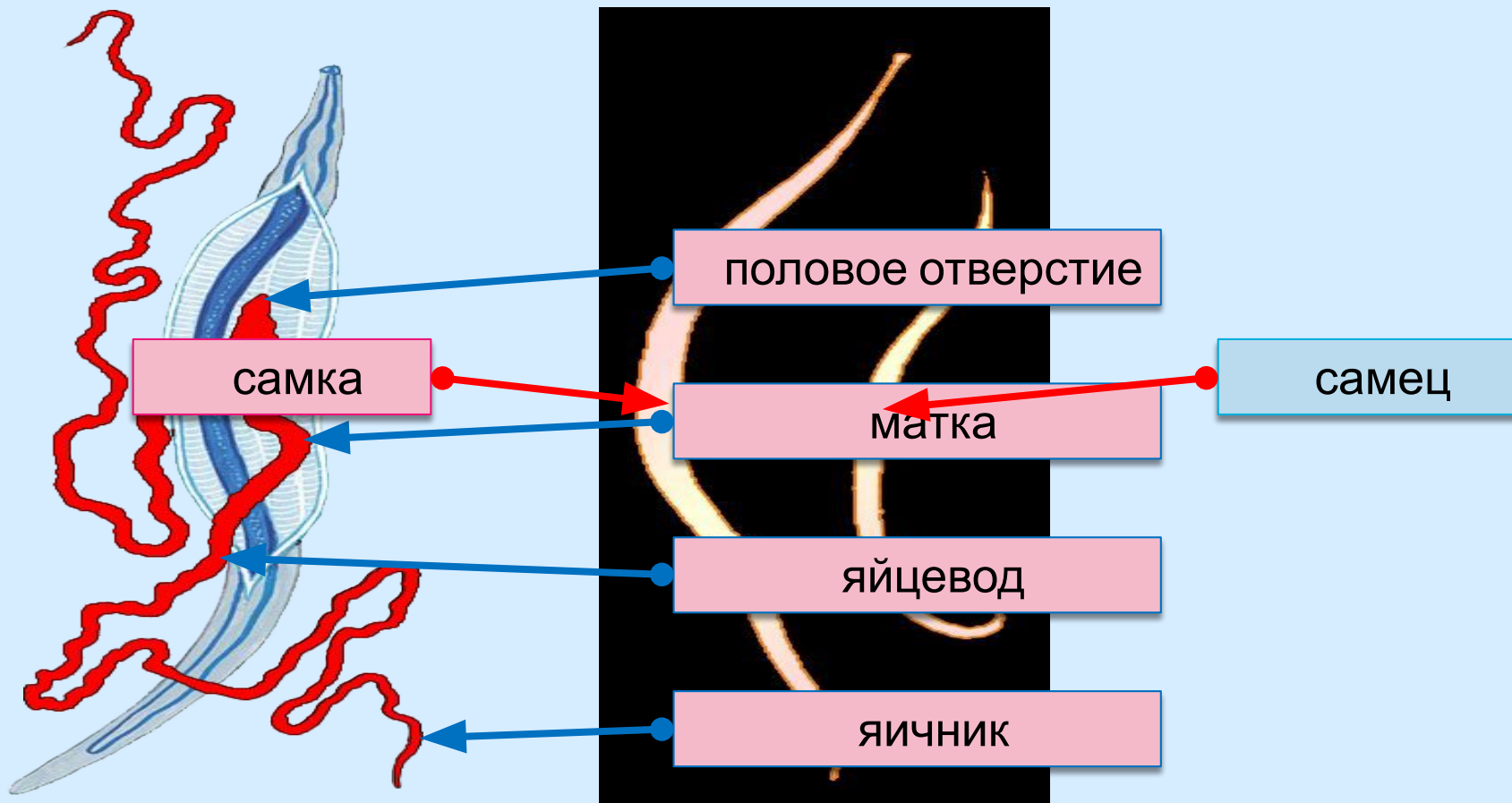
8





# Размножение

9



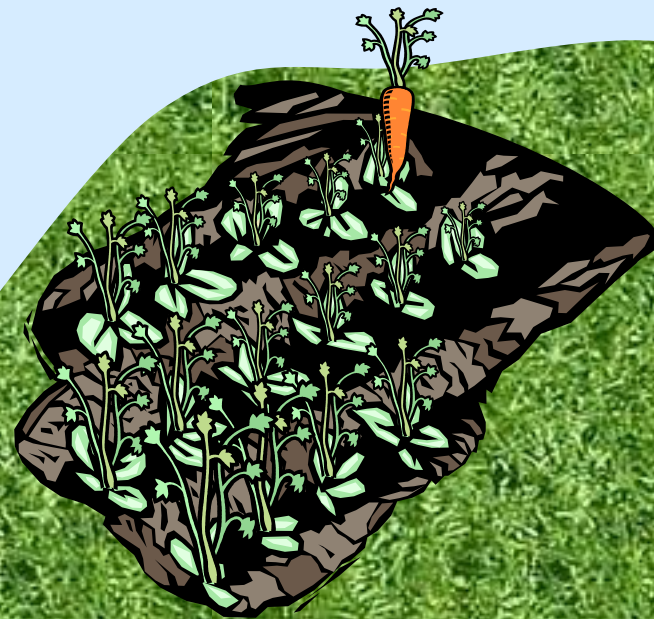
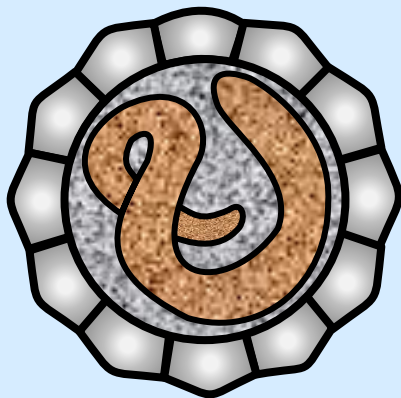
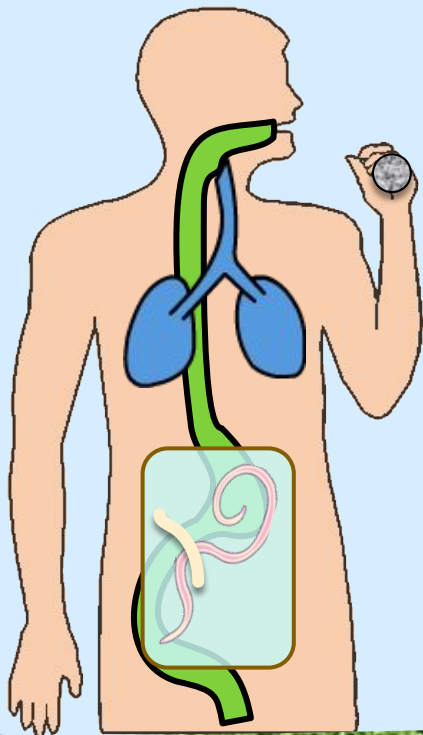
### III

## Аскарида – паразит человека

Аскарида – опаснейший паразит человека, приносящая ему немалый вред.

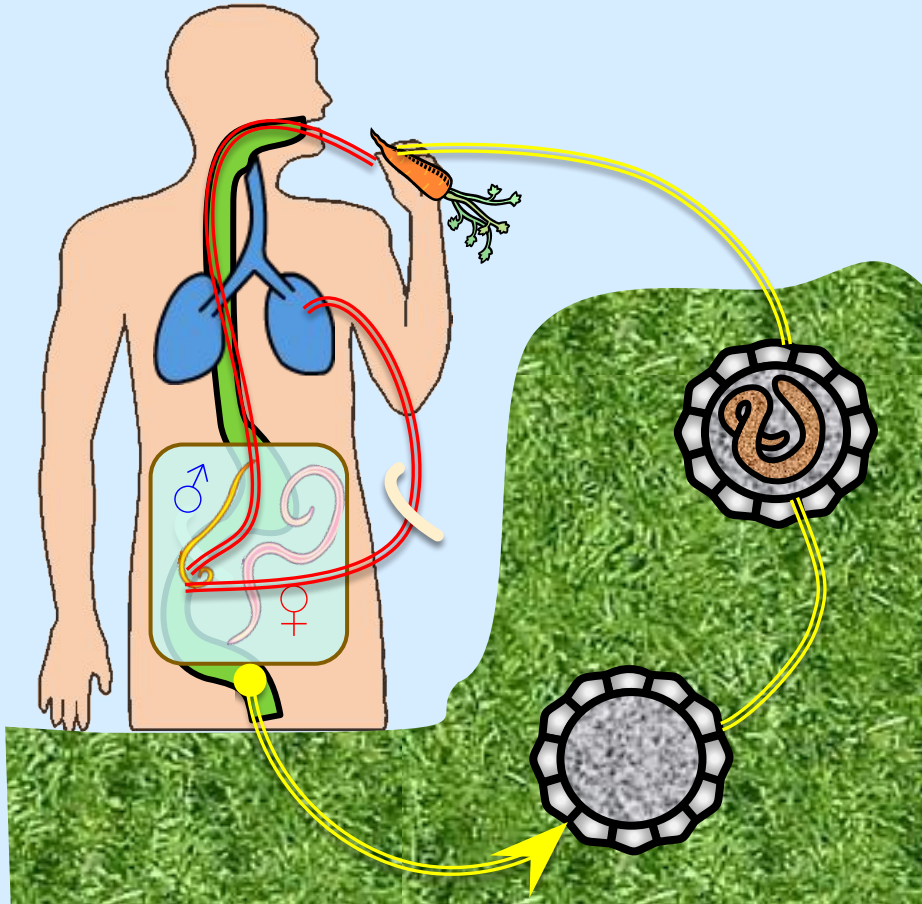
# Жизненный цикл человеческой аскариды

11



# Вред аскариды.

12



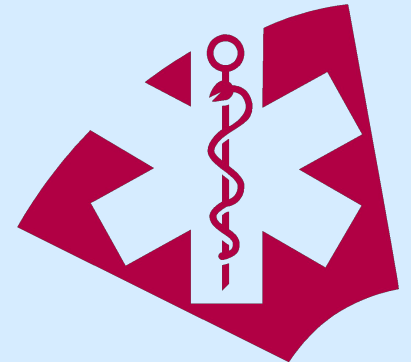
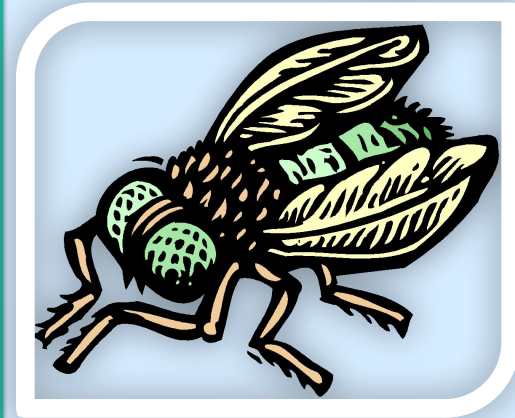
1. Аскариды хотя и не питаются кровью или клетками кишечника человека, но отравляют организм ядовитыми выделениями, вызывая расстройства кишечника и головные боли.
2. Личинки двигаясь по кровеносным сосудам, могут вызвать их закупорку.
3. Личинки при пробурывании стенок легкого могут вызвать легочные заболевания.

# Гигиенические меры, предотвращающие заболевание аскаридозом.

13



1. Соблюдение правил личной гигиены;
2. Обезвреживание фекалий, используемых в качестве удобрений;
3. Санитарное благоустройство жилищ (водопровод — канализация);
4. Очистка питьевой воды;
5. Борьба с переносчиками яиц — мухами.
6. Систематические медицинские осмотры:



## IV

# Многообразиие круглых червей

Круглые черви характеризуются высокой организацией и многообразием форм.

Обитают в пресных водоемах, в морях и в почве, среди них немало паразитов.

# Паразитические плоские черви

15



Остриц

а



Трихинелл

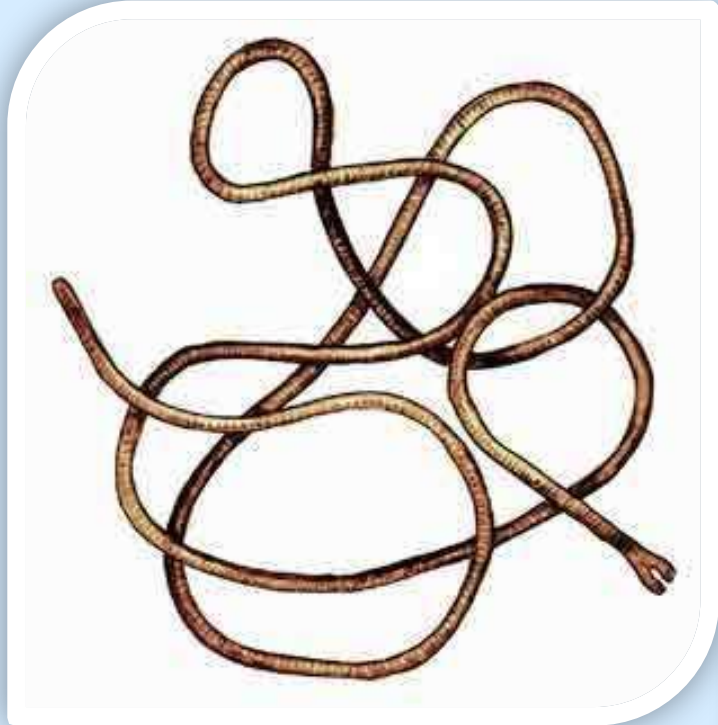
а

Филяриоз – слоновая  
болезнь



# Волосатик (живой волос)

16





# Особенности строения круглых червей

17

1. Тело веретенообразное, по концам заостренное; есть кутикула; тело несегментировано, в сечении круглое.
2. Кожно-мускульный мешок образован плотной кутикулой, эпителием и слоем продольных мышц.
3. Дыхательной и кровеносной систем нет; дыхание всей поверхностью тела, или бескислородным путем.
4. Пищеварительная система незамкнутая.
5. Выделительная система представлена специализированными органами.
6. Нервная система состоит из окологлоточного нервного кольца и нервных стволов.
7. Органы чувств развиты слабо.
8. Раздельнополые, развитие со сменой хозяев.