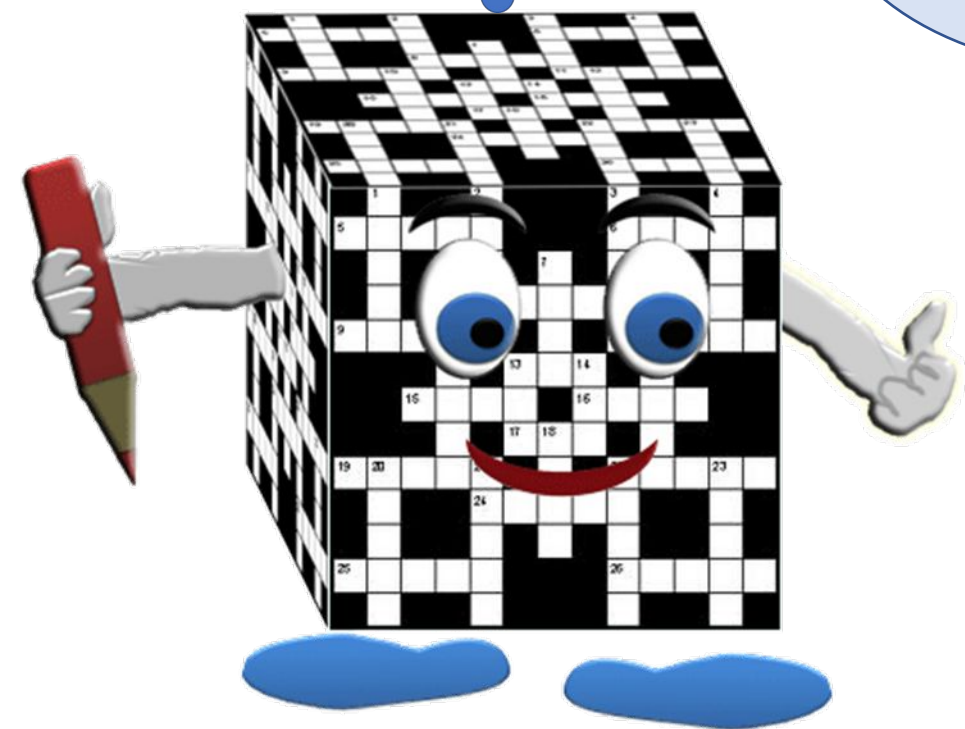




Деловая игра.

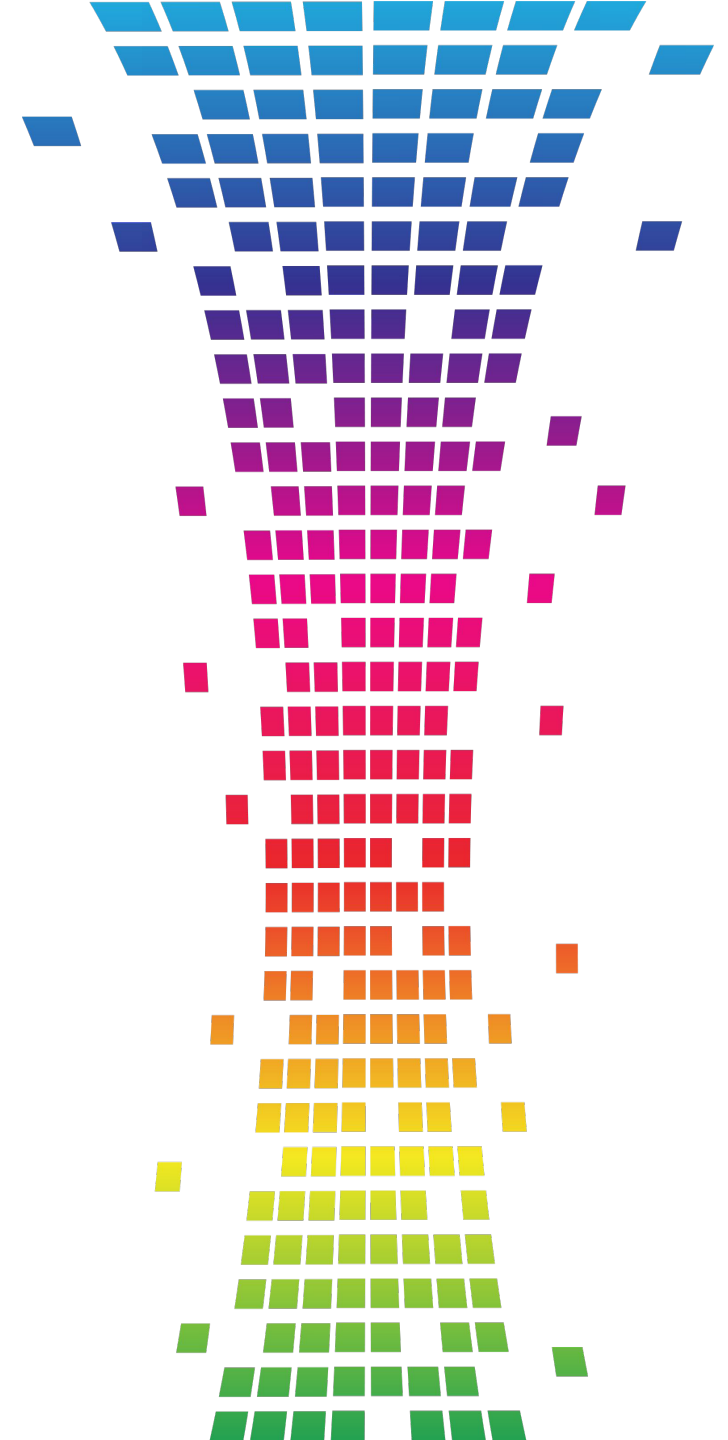
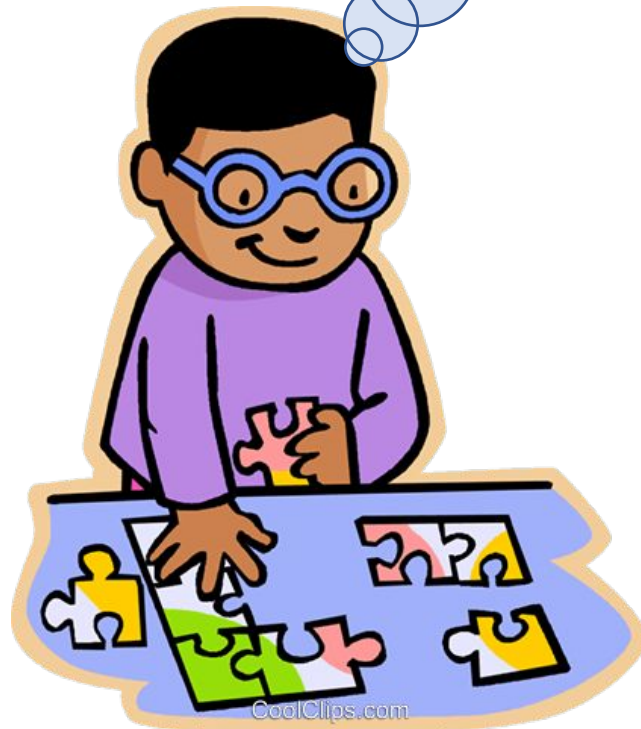
*Учитель-логопед Мишустина А.В.
МБДОУ «Детский сад «Солнышко»*

Цель технологии кроссворда. Развитие таких основных качеств креативности, как беглость, гибкость и оригинальность мысли, разработанность идей, активное творческое саморазвитие, интеллектуальная самостоятельность воспитанников.



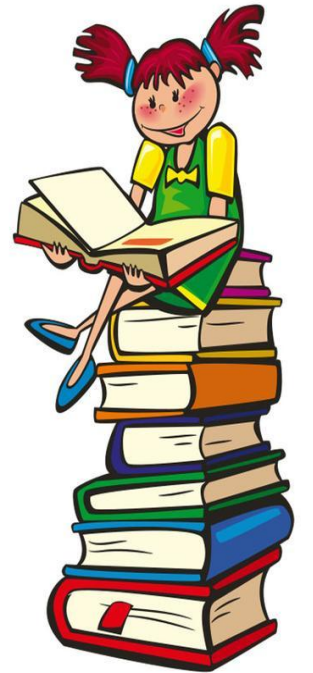
Основные идеи технологии кроссворда

Технология кроссворда взаимосвязана с проектной и игровой технологиями. И поэтому имеет сходные с ними идеи. Это – развивающий, деятельностный, личностно-ориентированный, исследовательский, коммуникативный, рефлексивный подходы.



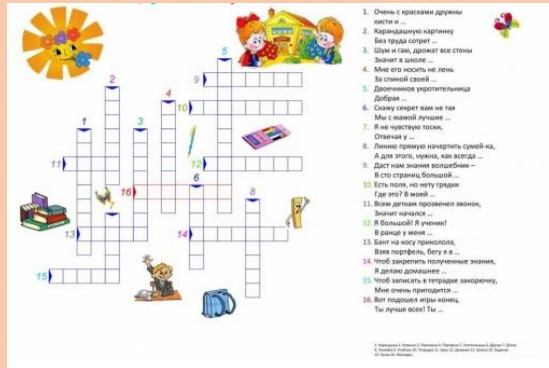


**В РАБОТЕ С ДЕТЬМИ
МОЖНО ИСПОЛЬЗОВАТЬ
РАЗЛИЧНЫЕ ВИДЫ
КРОССВОРДОВ**

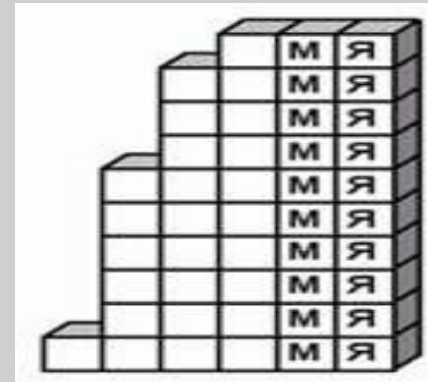


КЛАССИЧЕСКИЙ КРОССВОРД

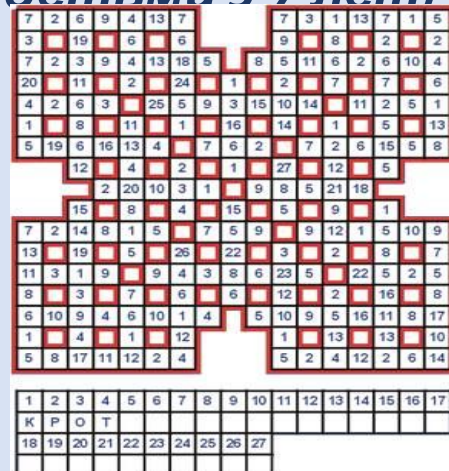
(используется с детьми 5 лет)



Крисс-кросс (используется с детьми 5-7 лет)



Кейворд (используется с детьми 5-7 лет)



Филлворд (используется с детьми 5-7 лет)


у	а	з	у	г	о	л	ь	в
м	р	н	о	с	н	о	л	ы
н	о	ж	е	т	ь	т	и	ч
д	е	л	н	и	е	а	о	е
у	с	е	н	п	л	е	м	ь
м	м	а	и	е	о	щ	а	д

1. Кроссворд должен быть доступен для детей: учтены кругозор, опыт, объем словарного запаса, требования образовательной программы.

2. Кроссворд должен быть мотивирован, т.е. побуждать в ребенке работать на конечный результат. Это могут быть: оценивание, соперничество, анализ, обсуждение ответов и т.д.

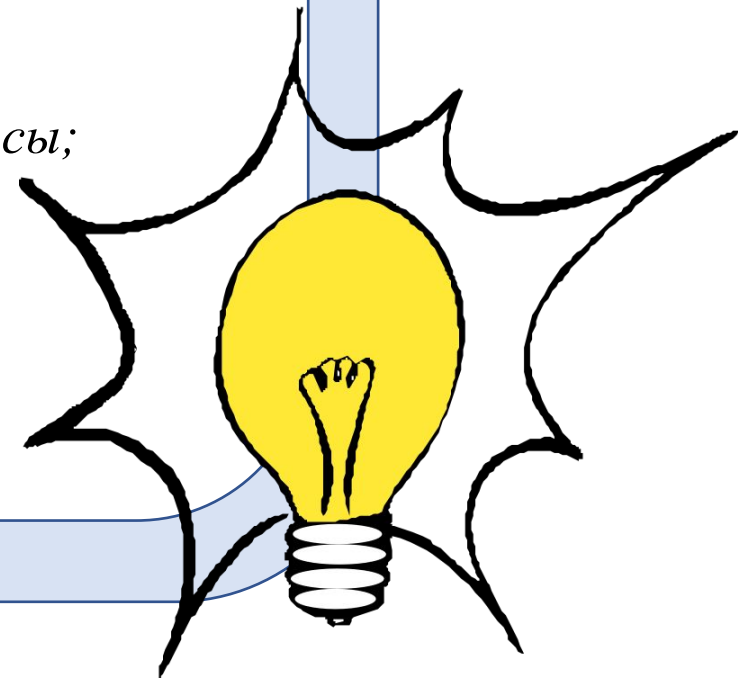
3. Кроссворд призван воспитывать эстетичность, т.е. педагог должен продумывать оформление, расположение, цветовую гамму букв, рисунков и т.п..





Составление кроссворда является прекрасным средством активизации мыслительной деятельности дошкольников, педагогов и родителей. Детям нравится решать и составлять кроссворды, потому что кроссворд:

- *выставляет оценку его способностям, и при этом никак не наказывает за ошибки;*
- *позволяет с пользой провести свободное время;*
- *это способ поиска самостоятельного ответа на многие вопросы;*
- *это заряд оптимизма;*
- *это средство снятия стрессов.*



***Спасибо за
внимание***

