

# Б27 Моховидные

Разработал:  
учитель биологии высшей категории  
Лебедев Сергей Николаевич

# Моховидные

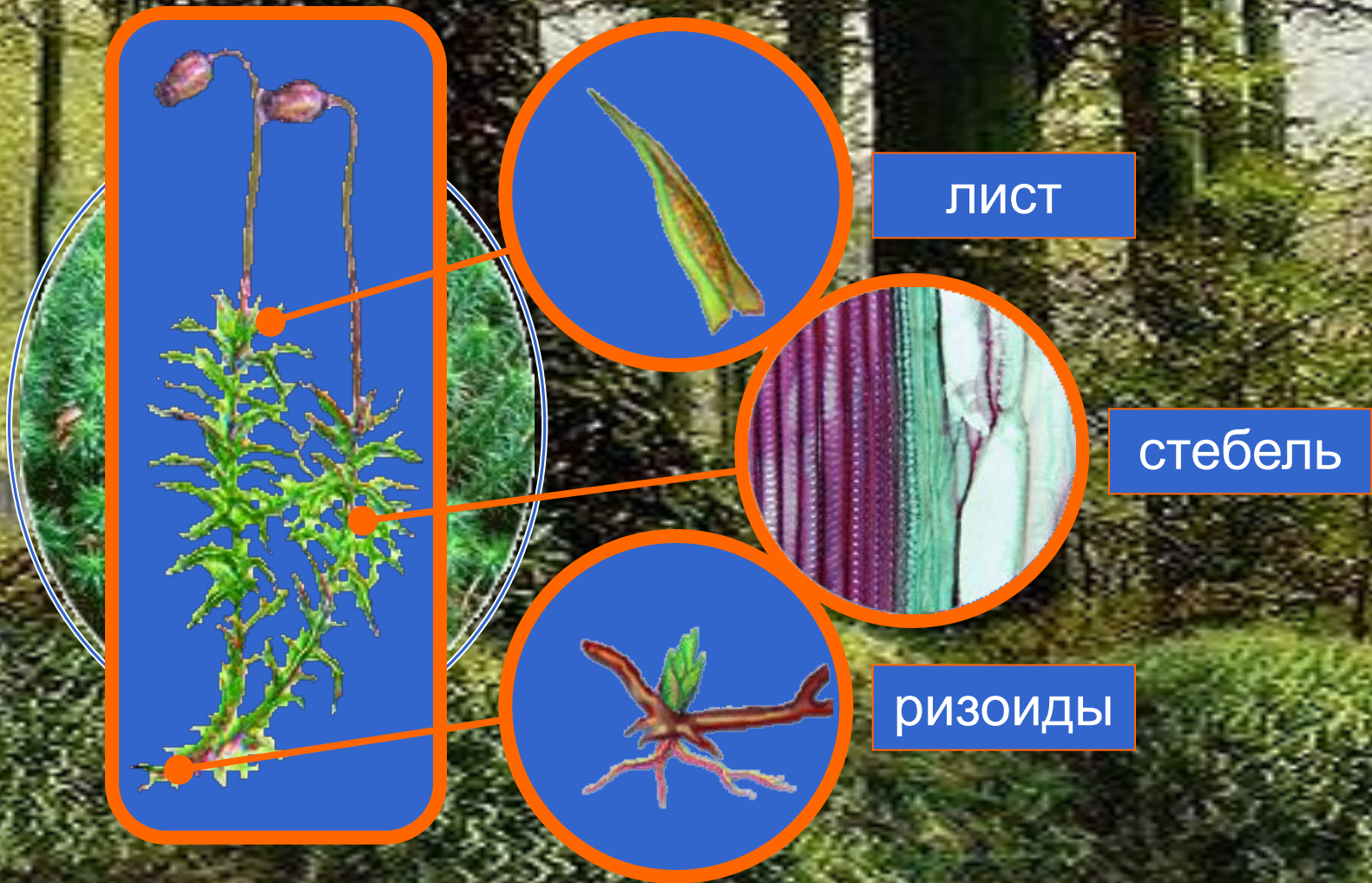
ПОЗНАКОМИМСЯ С МХАМИ

Мхи – группа высших растений



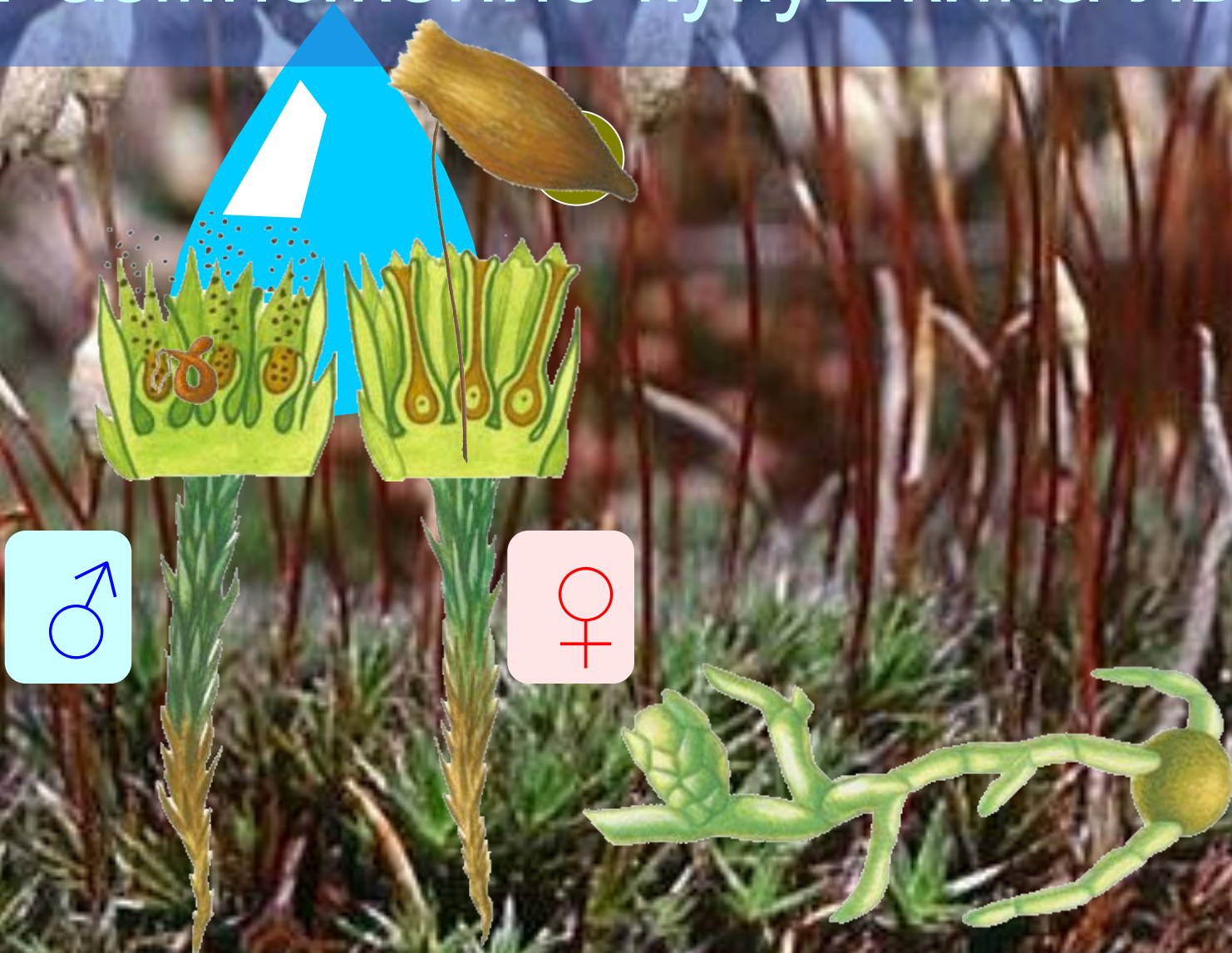


# Строение мхов





# Размножение кукушкина льна



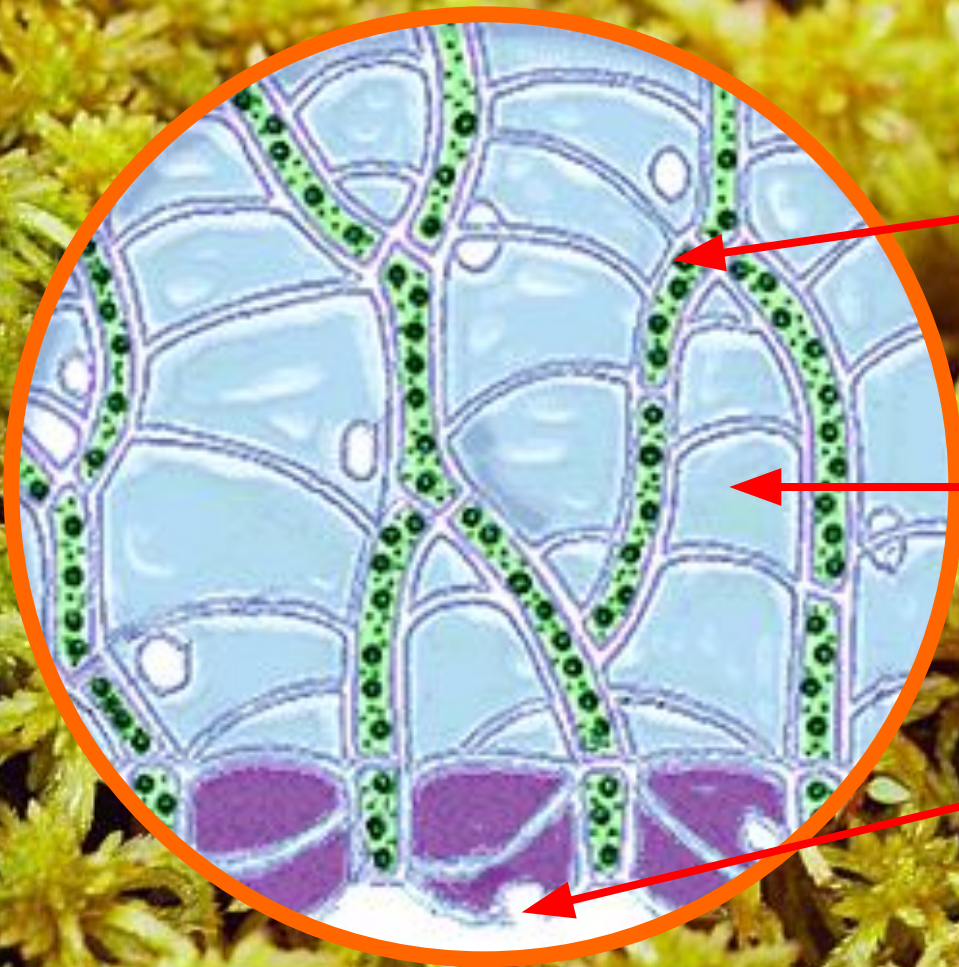


# Сфагновые мхи





# Строение листа сфагнума



хлоропласты

воздухоносные  
клетки

поры

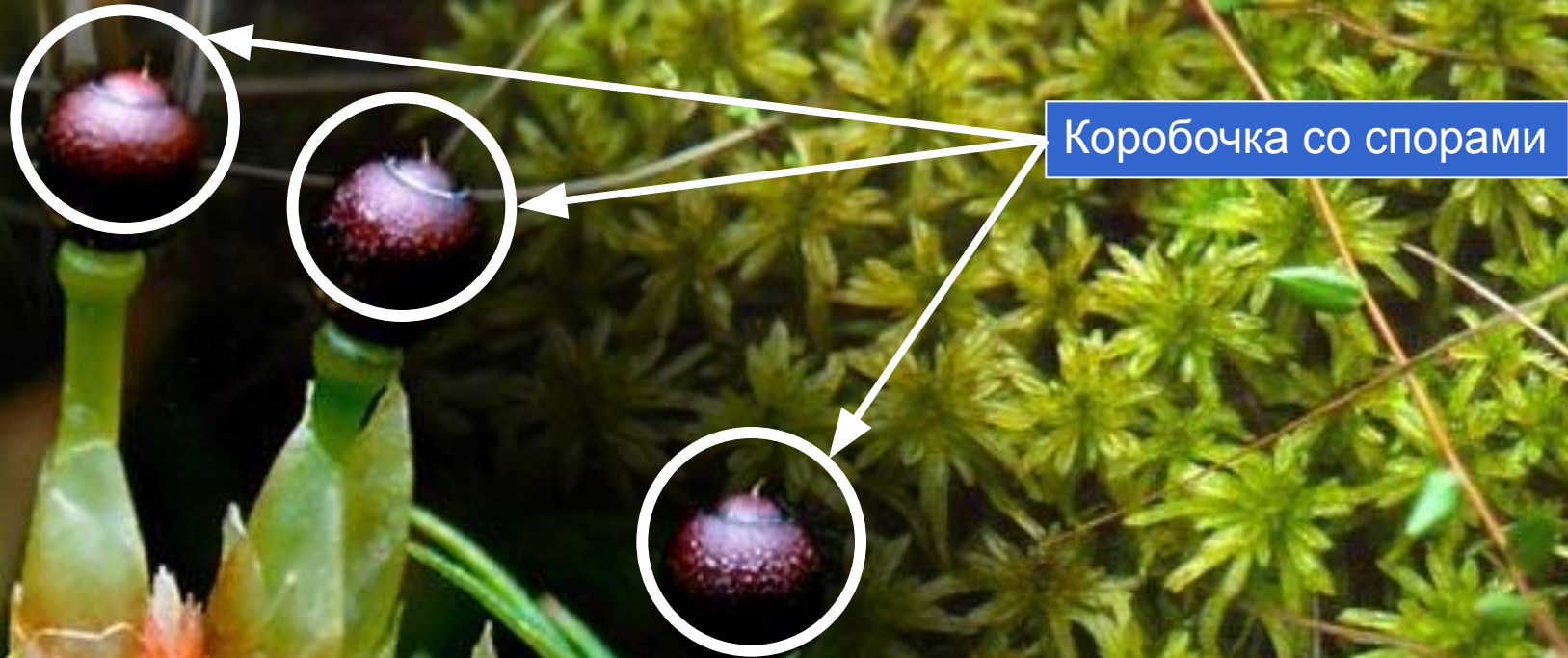


# Использование сфагнума





# Размножение сфагнума





# Маршанция





# Многообразие мхов



# Окраска

Названия растений	Окраска
Кукушкин лен	2
Сфагнум	1

1. Имеет беловатую или светло-зеленую окраску.
2. Имеет ярко-зеленую окраску.



# Способ прикрепления к почве

Названия растений	Способ прикрепления к почве
Кукушкин лен	1
Сфагнум	2

1. Прикрепляется к почве ризоидами.
2. Прикрепляется к почве нижней частью стеблей, ризоиды отсутствуют.

# Особенности клеточного строения листьев

Названия растений	Особенности клеточного строения листьев
Кукушкин лен	2
Сфагнум	1

1. Прикрепляется к почве ризоидами.
2. Прикрепляется к почве нижней частью стеблей, ризоиды отсутствуют.



# Функции клеток

Названия растений	Функции клеток
Кукушкин лен	2
Сфагнум	1

1. Часть клеток способна к фотосинтезу, а другая часть поглощает воду и удерживает ее в организме.
2. Во всех клетках протекает процесс фотосинтеза..

# Место обитания и значение

Названия растений	Место обитания и значение
Кукушкин лен	2
Сфагнум	1

1. Обитает на болотах, способствует образованию торфа.
2. Обитает на влажных участках леса



Спасибо за внимание