

Причины:

-недовольство проводимыми большевиками мероприятиями

для установления советской власти

????? Какими мероприятиями? Вспоминаем о промышленности и с /х

- Классовая ненависть

- Брестский мир оскорбил патриотические чувства русских людей

-ропуск Учредительного Собрания, игнорирование норм демократии

Участники:

"красные"- пролетариат, беднота

"белые"-буржуазия, помещики, интеллигенция

"националисты"

интервенты

пассивные наблюдатели

Этапы войны:

Гражданская война охватывает период с октября 1917 г. по октябрь 1922 г., т. е. от захвата власти большевиками в Петрограде до завершения вооружённой борьбы на Дальнем Востоке. В ней выделяются три основных этапа.



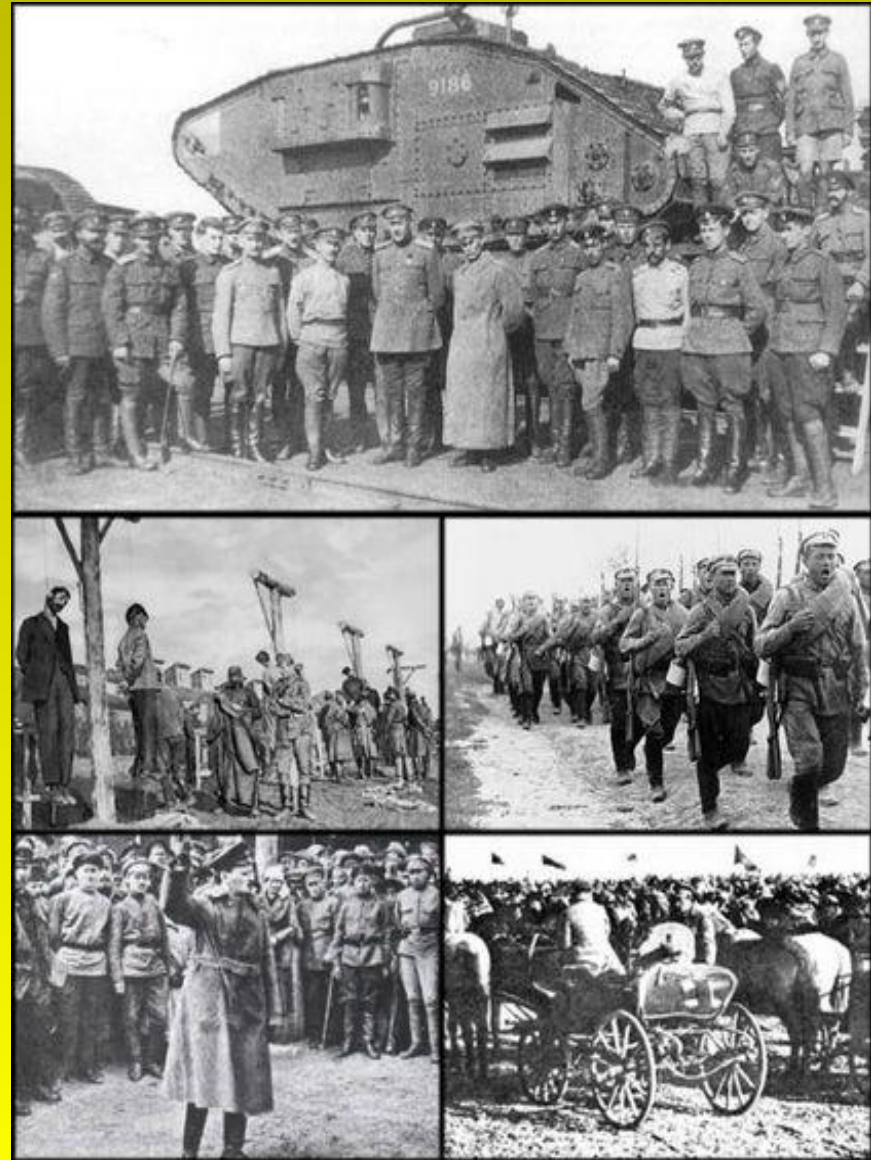
Этапы войны:

I этап - С октября 1917 г. до весны 1918 г.

Период «мягкой Гражданской войны».

Военные действия имели в основном локальный характер. Противники большевиков (меньшевики и эсеры) либо вели политическую борьбу, либо только формировали своё движение (белые).

Большая часть народа, привлечённая первыми декретами советской власти, поддерживала большевиков.



Этапы войны:

- II этап - С весны — лета 1918 г.

«фронтовой» этап
Гражданской войны.

Ожесточённая
политическая борьба
стала перерастать в
форму открытого
военного
противостояния между
большевиками и их
противниками.



Этапы войны:

Он (второй этап) подразделяется на несколько периодов:

- Лето — осень 1918 г. — период эскалации войны (расширения, распространения).

Вызван введением продовольственной диктатуры, организацией комбедов и разжиганием классовой борьбы в деревне.

- Декабрь 1918 — июнь 1919 г. — период противоборства регулярных красных и белых армий
- Вторая половина 1919 — осень 1920 г. — период военного поражения белых армий. Большевики несколько смягчили свою позицию по отношению к среднему крестьянству.

И что тогда происходит с крестьянством??????

Этапы войны:

- Третий этап — конец 1920 г. — 1922 г. — период «малой Гражданской войны»: массовые крестьянские восстания против экономической политики большевиков, рост недовольства рабочих, выступление кронштадтских матросов. Большевики ввели новую экономическую политику, что способствовало постепенному затуханию Гражданской войны.



Первые выступления против советской власти.

- Во главе антибольшевистского движения на Дону встал атаман Л. М. Каледин.

Он заявил о неподчинении Всевеликого войска донского советскому правительству. На Дон стекались все недовольные новым режимом.



Первые выступления против советской власти.

- Одновременно с антисоветскими выступлениями на Дону началось движение казачества на Южном Урале. Во главе его встал атаман оренбургского казачьего войска А. И. Дутов. В Забайкалье борьбу с новой властью вёл атаман Г. С. Семёнов.



Формирование Белого движения.

- В ноябре 1917 г. в Новочеркасск, столицу Всевеликого войска донского, прибыл бывший начальник штаба Верховного главнокомандования генерал М. В. Алексеев. Здесь он начал формировать Добровольческую армию. Сюда же бежали известные политики и общественные деятели: П. Н. Милюков, П. Б. Струве, М. В. Родзянко и др. На совещании генералов и общественных деятелей были определены принципы создания армии и система её управления. Командующим Добровольческой армией был назначен - Корнилов. Гражданская власть и внешняя политика переходили в ведение генерала Алексеева. Управление Донской областью оставалось за атаманом Калединым.
- Так было положено начало Белому движению. Белый цвет символизировал законность и порядок. Основными идеями Белого движения были: не предрешая будущей окончательной формы правления, восстановить единую, не делимую Россию, беспощадно бороться с большевиками до их полного уничтожения.



Создание Красной Армии.

- 15 января 1918 г. декретом СНК была создана Рабоче-крестьянская Красная Армия, 29 января — Рабоче-крестьянский Красный Флот. Армия строилась на принципах добровольности и классового подхода только из рабочих.
- В июле 1918 г. был издан Декрет о всеобщей воинской повинности мужчин в возрасте от 18 до 40 лет. По всей стране создавалась сеть военных комиссариатов для учёта военнообязанных, организации и проведения военного обучения, мобилизации годного к военной службе населения.



Создание Красной Армии.

В 1917—1919 гг. были открыты краткосрочные курсы и школы для подготовки среднего командного звена из отличившихся красноармейцев, высшие военные учебные заведения: Академия Генерального штаба, Артиллерийская, Военно-медицинская, Военно-хозяйственная, Военно-морская, Военно-инженерная академии. В марте 1918 г. в советской печати было опубликовано извещение о привлечении на службу в Красную Армию военных специалистов старой армии.



Создание Красной Армии.

- Привлечение военспецов сопровождалось строгим контролем за их деятельностью. В апреле 1918 г. партия направила в войсковые подразделения армии и флота военных комиссаров, надзиравших за командными кадрами и осуществлявших политическое воспитание красноармейцев.



Создание Красной Армии.

- В сентябре 1918 г. была создана единая структура управления войсками фронтов и армий. Во главе каждого фронта (армии) назначался Революционный военный совет (Реввоенсовет, или РВС), состоявший из командующего фронтом (армией) и двух политических комиссаров. Возглавлял все фронтовые и военные учреждения Реввоенсовет Республики (РВСР) под председательством Л. Д. Троцкого.
- В ноябре 1918 г. был образован Совет рабочей и крестьянской обороны во главе с В. И. Лениным. Он сосредоточил в своих руках всю полноту государственной власти.

«Красные командиры»



Буденный Сталин Тухачевский Щорс



Чапаев Ворошилов Фрунзе Троцкий

«Белые генералы»



Духонин



Махно



Каледин



Каппель



Колчак



Деникин

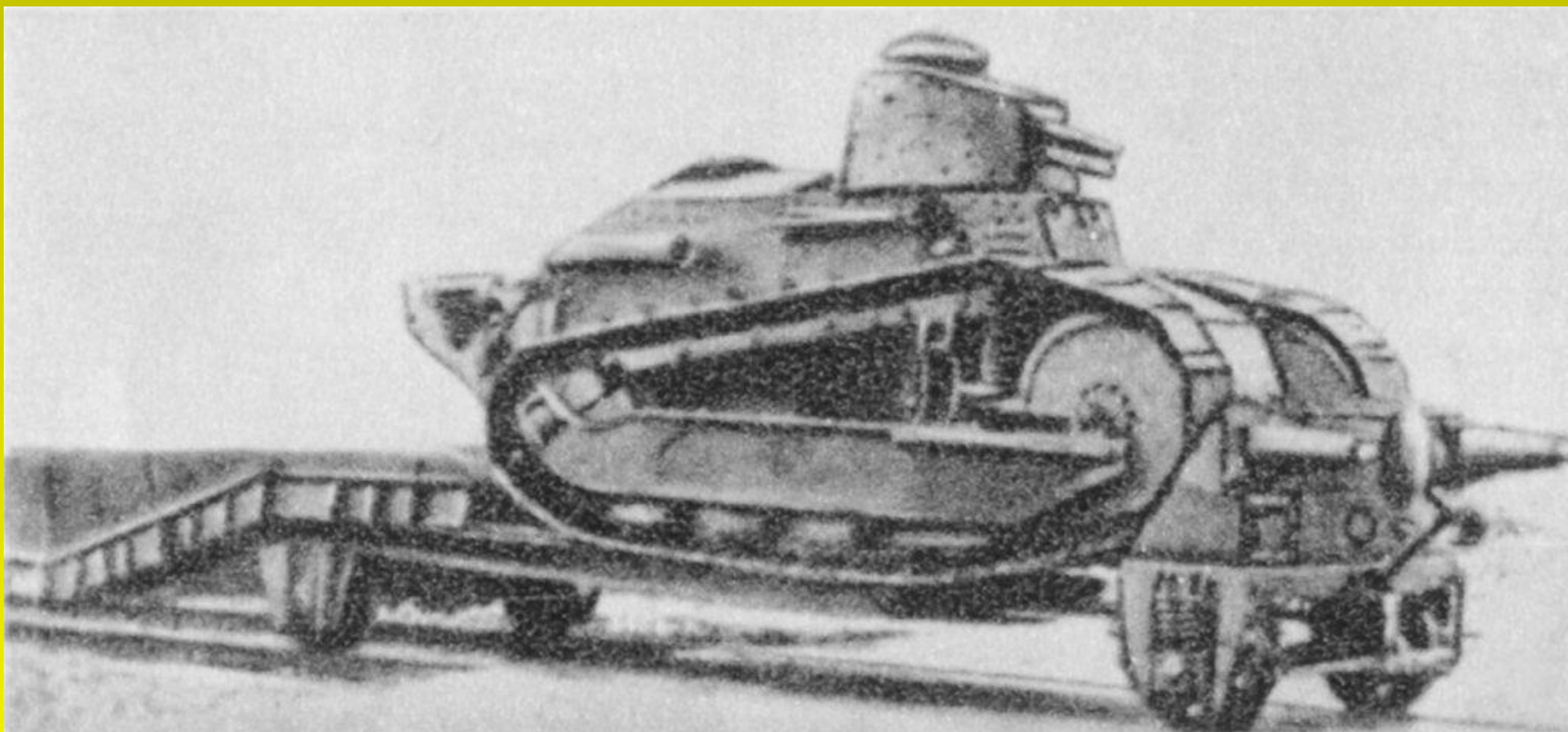


Врангель



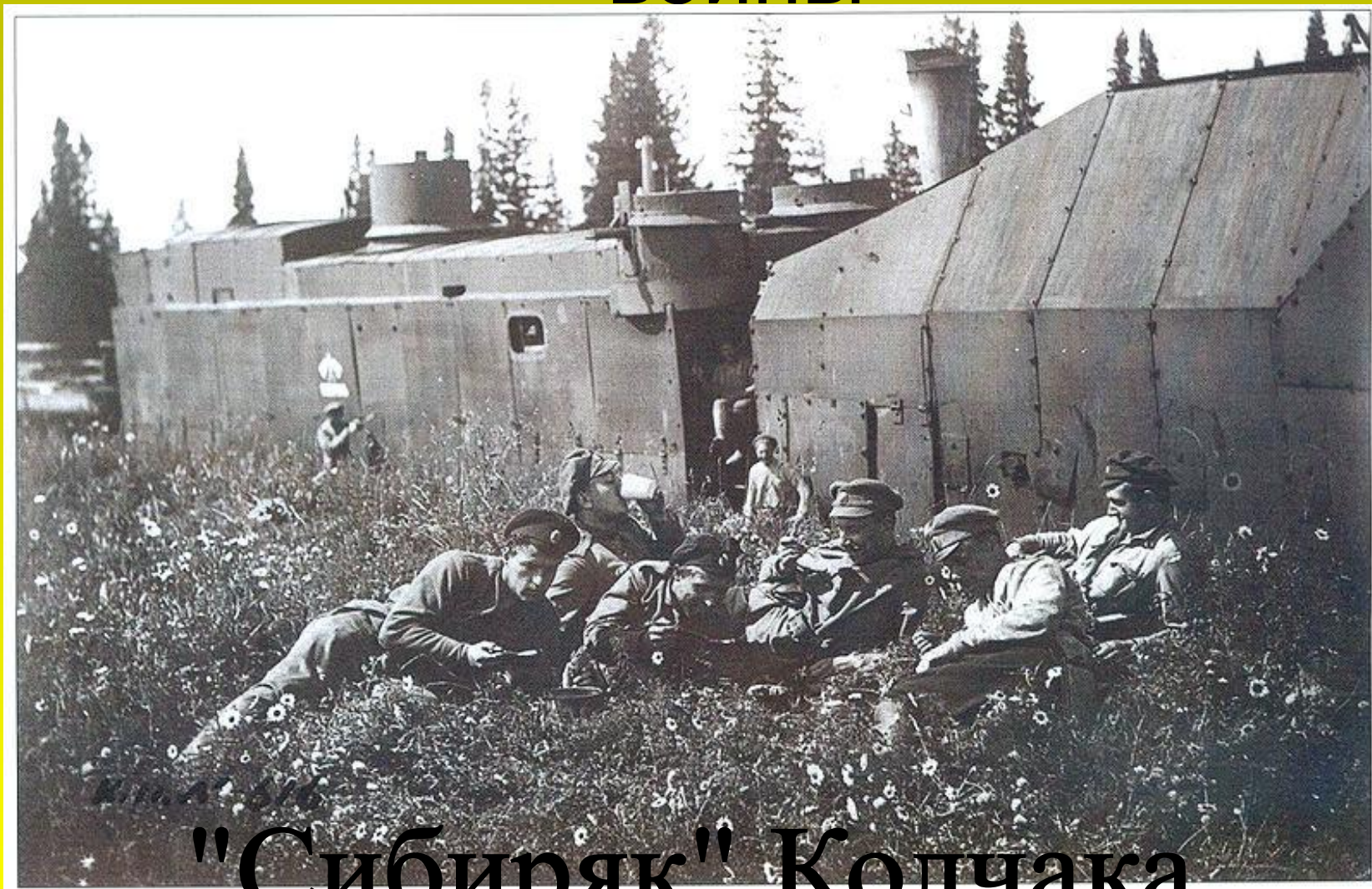
Семенов

Оружие времен гражданской войны



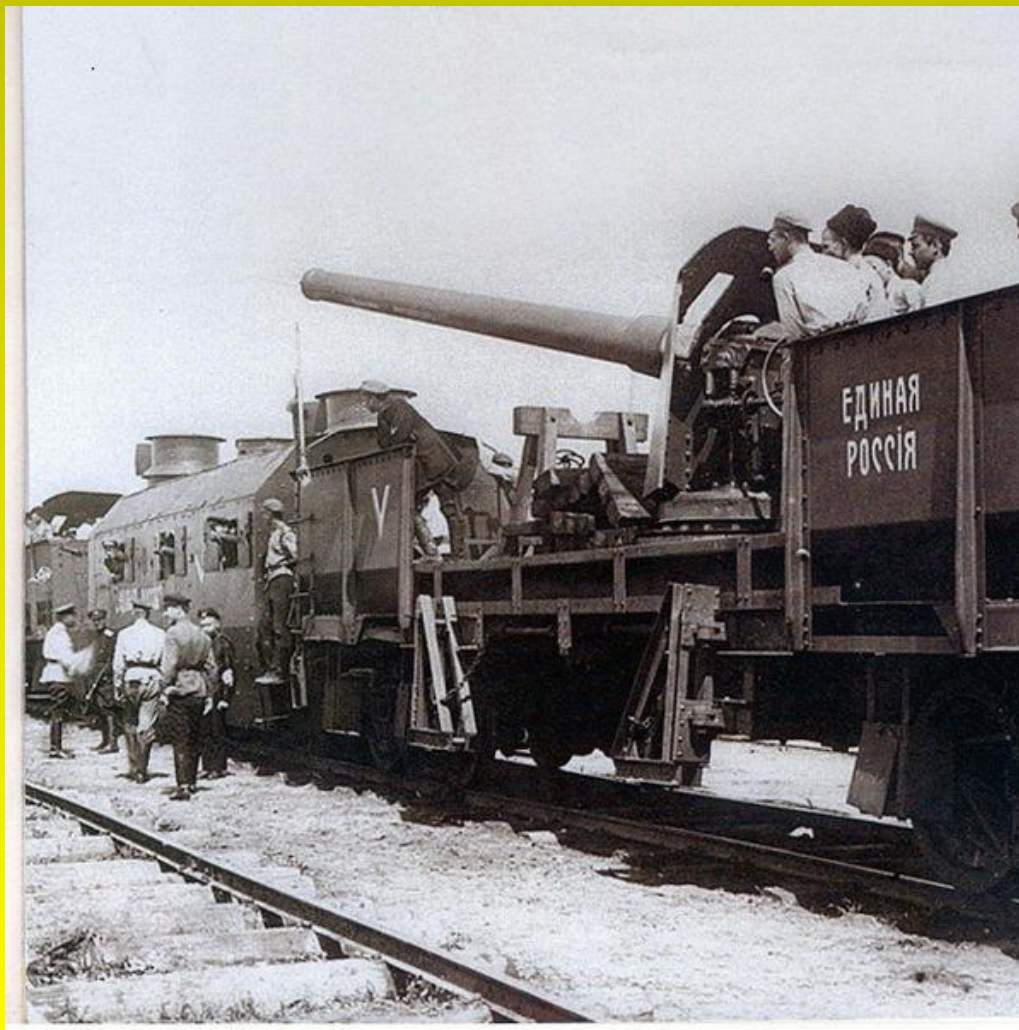
панцирная дрезина

Оружие времен гражданской войны



"Сибиряк" Колчака

Оружие времен гражданской войны



Бронепоезд
«Единая
Россия»

Оружие времен гражданской войны



Оружие времен гражданской войны

