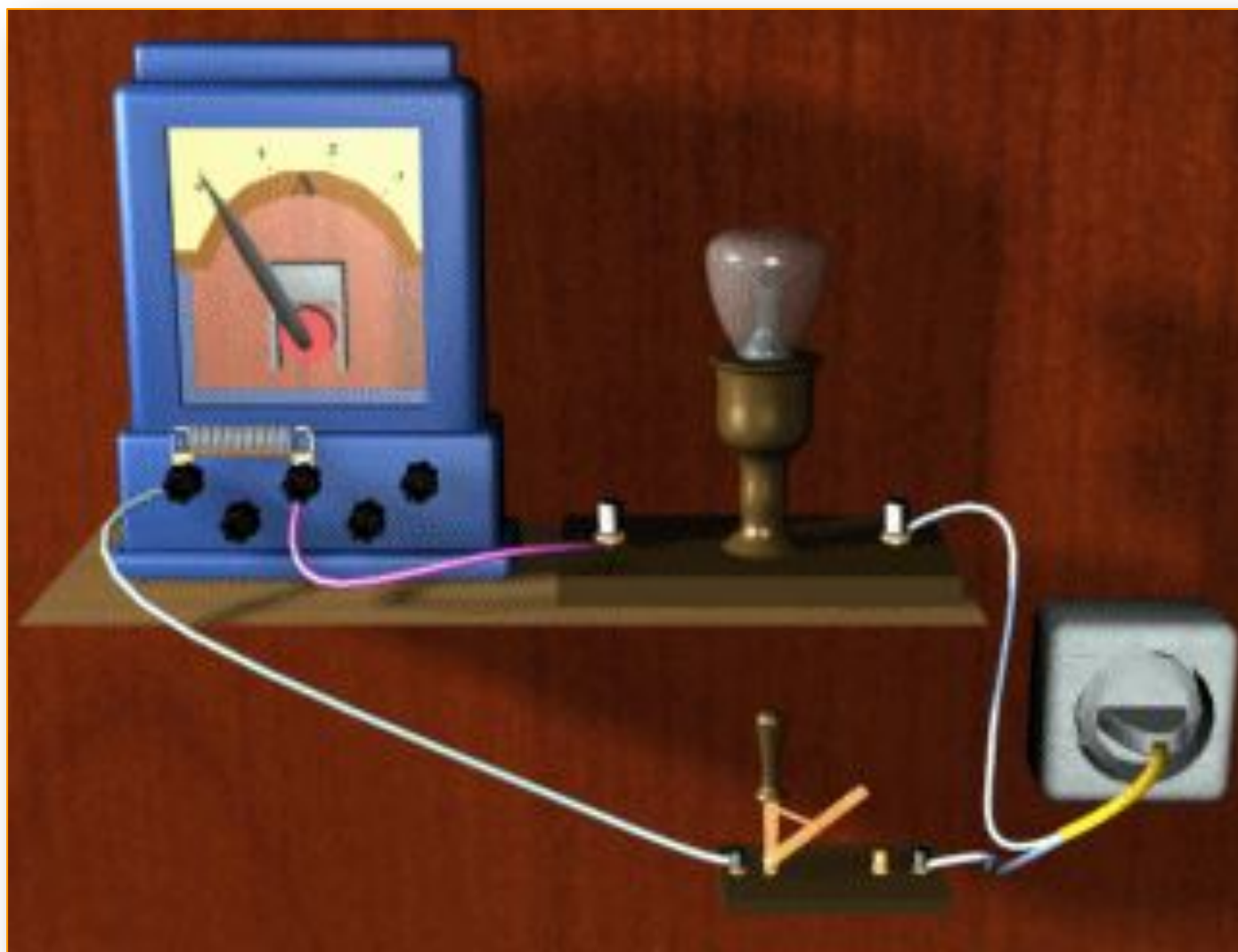
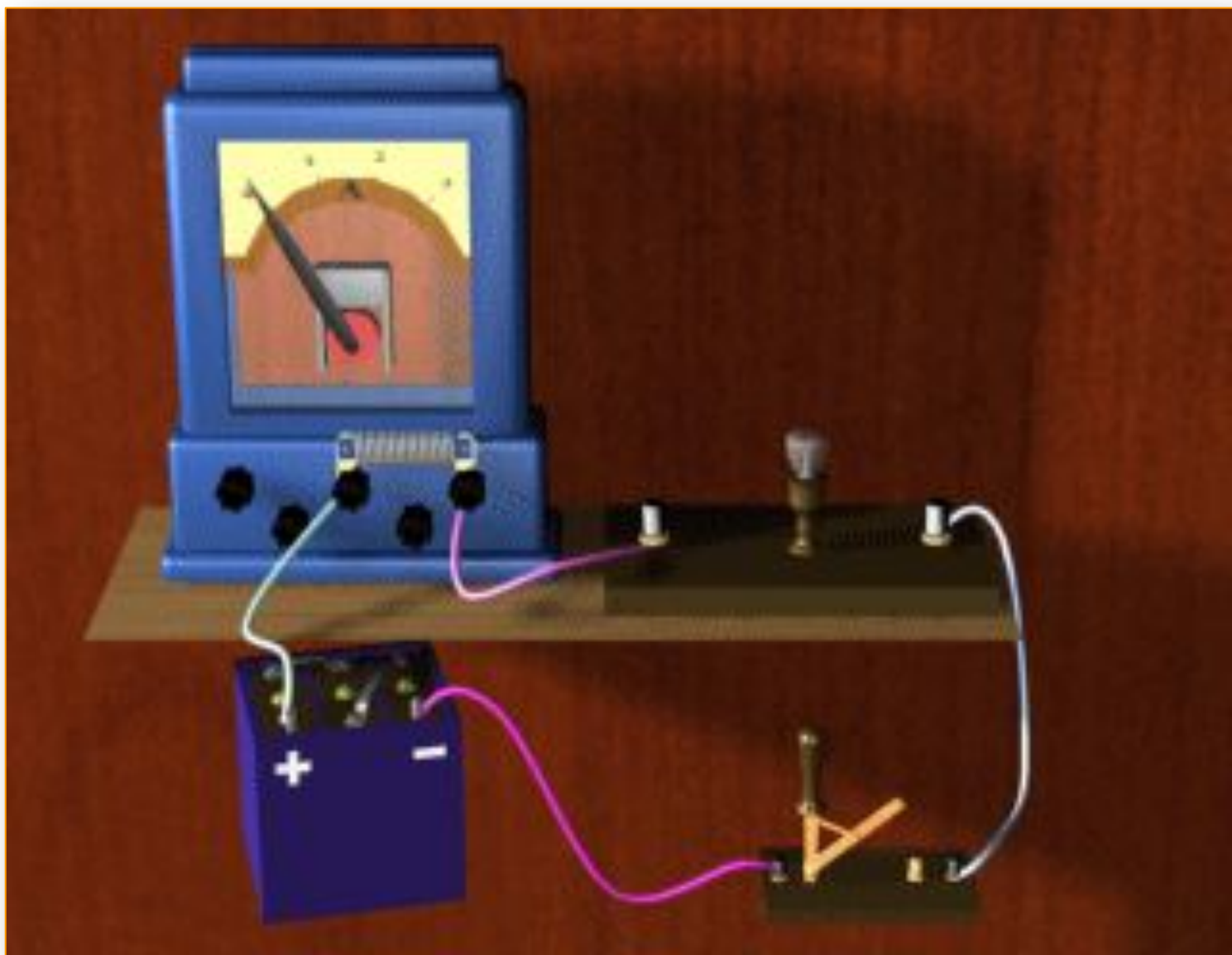


# *Напряжение. Вольтметр. Измерение напряжения.*

**Прибор для измерения напряжения.**







# Напряжение

- величина, равная отношению работы тока на данном участке к электрическому заряду, прошедшего по этому участку

$$U = A/q$$

$$A = Uq$$

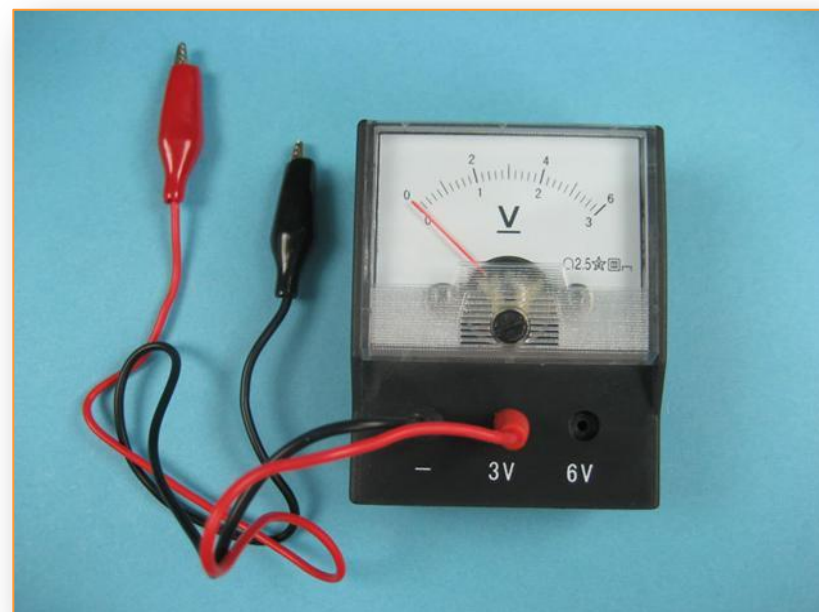
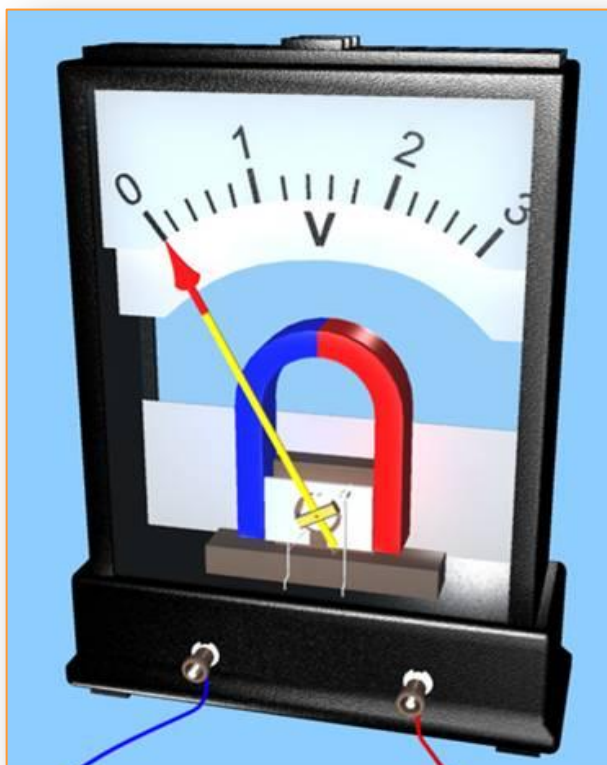
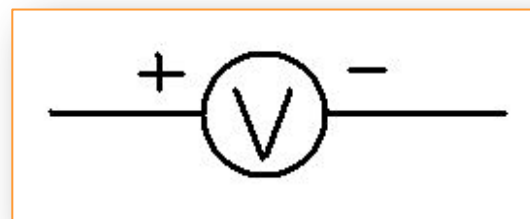
$$q = A/U$$

Единицы напряжения

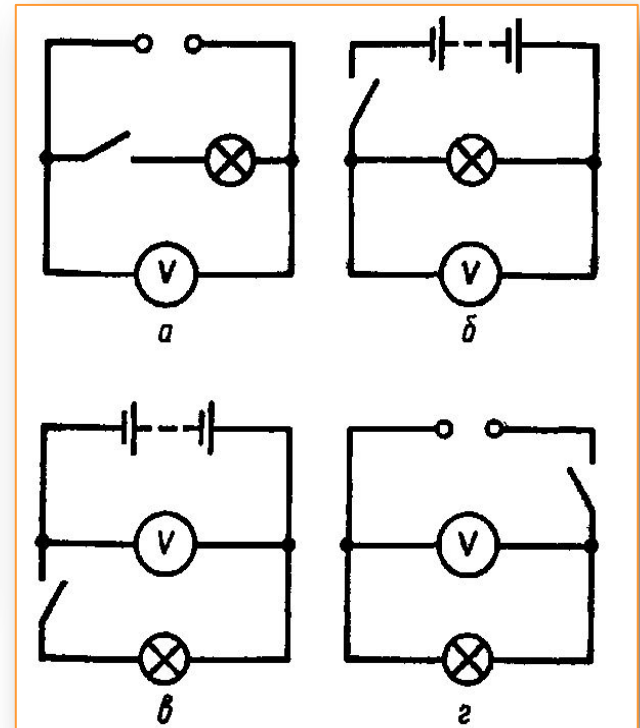
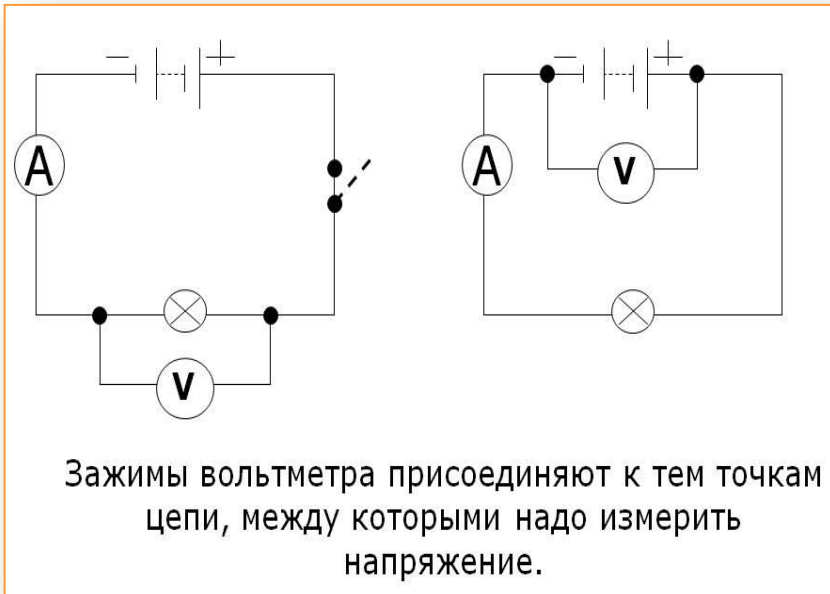
$$1\text{В} = 1\text{Дж/Кл}$$

<b>Напряжение на полюсах элемента Вольта</b>	<b>1,1 В</b>
<b>Напряжение на полюсах сухого элемента</b>	<b>1,5 В</b>
<b>Напряжение на полюсах щелочного аккумулятора (одного элемента)</b>	<b>1,25 В</b>
<b>Напряжение на полюсах кислотного аккумулятора (одного элемента)</b>	<b>2 В</b>
<b>Напряжение в осветительной сети</b>	<b>127 и 220 В</b>
<b>Напряжение в линии электропередачи Волжская ГЭС - Москва</b>	<b>500 000 В</b>
<b>Напряжение между облаками во время грозы</b>	<b>До 100000000 В</b>

*Вольтметр – прибор для измерения напряжения.*

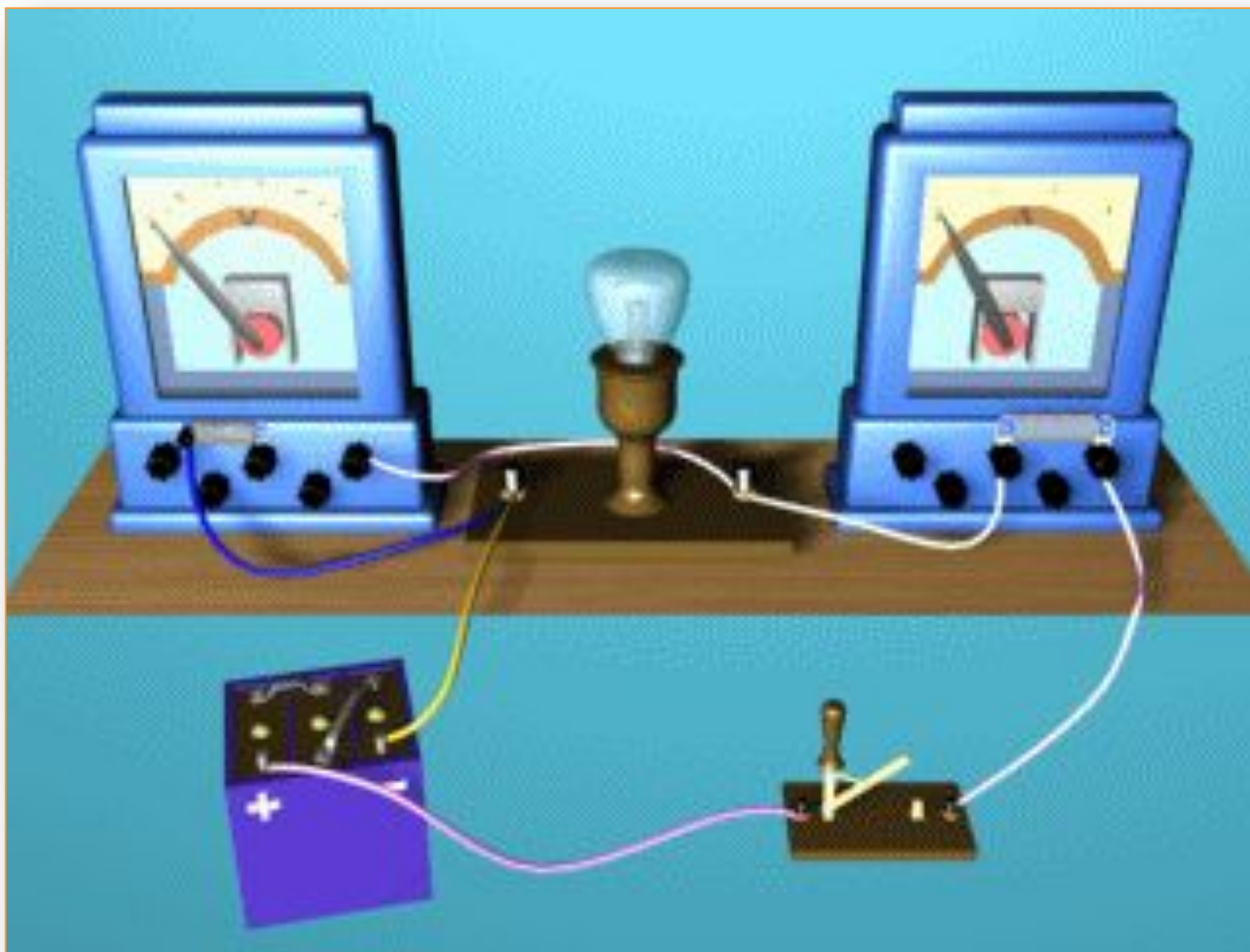


# Вольтметр подключают параллельно.



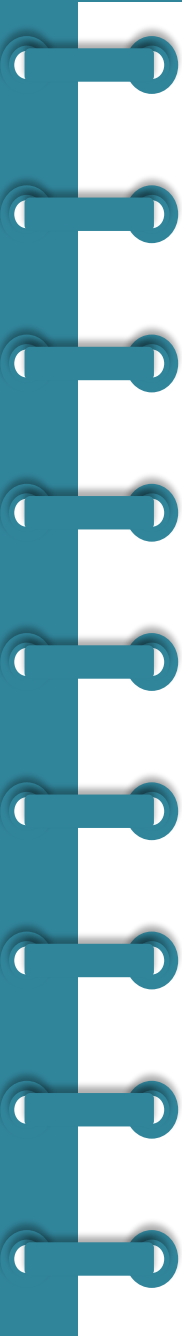






*Как вы работали на уроке?*





Автор шаблона: Фокина  
Лидия Петровна,  
учитель начальных классов  
МКОУ «СОШ ст. Евсино»  
Искитимского района  
Новосибирской области  
2014