



Оказание первой  
медицинской помощи  
при ушибах,  
переломах

A stylized silhouette of a mountain range is located in the bottom right corner of the slide. The mountains are rendered in a darker shade of teal, matching the background, and have a jagged, layered appearance.

Ушибы - это разрыв кровеносных  
сосудов в мягких тканях, при  
этом кожные покровы остаются  
неповреждёнными.

- ◆ кровоподтеки при пропитывании кровью тканей
- ◆ кровяные опухоли (гематомы) при скоплении крови в тканях в больших количествах

- ◆ Боль
  - ◆ припухлость
  - ◆ нарушение функции
  - ◆ кровоизлияние в ткани
- 
- A decorative graphic at the bottom right of the slide, consisting of a silhouette of a mountain range in a teal color, matching the background.

- ◆ особенно сильно боль беспокоит сразу после ушиба
- ◆ для обнаружения припухлости иногда требуется сопоставление симметричных областей поврежденной и неповрежденной стороны, например, обеих рук
- ◆ кровоизлияние видно лишь в случаях, когда оно расположено под кожей. При кровоизлиянии в глубже лежащих тканях окраска кожи в месте ушиба не сразу изменяется.

- к повышению температуры тела
- разрывы внутренних органов, сопровождающиеся возникновением внутреннего кровотечения и развитием травматического шока
- к сотрясению и ушибу мозга

- нарушение функции мозговых клеток
- множественные мелкие кровоизлияния в вещество мозга
- разрыв мозговой ткани и значительное кровоизлияние в мозг, в результате чего погибают целые группы нервных клеток
- КОНТУЗИЯ

- ◆ кратковременная потеря сознания, незначительное уменьшение частоты пульса, медленное поверхностное дыхание с отдельными глубокими вдохами, склонность к рвоте
- ◆ потеря сознания на длительный срок, лицо пострадавшего бледное, зрачки расширены, слабо реагируют на свет или не реагируют вовсе. Пульс урежается до 50–60 ударов в минуту, мышцы расслабляются. Нередко наблюдаются рвота и непроизвольное выделение мочи и кала



# Первая помощь

- ◆ холод (холодная примочка или на повязку – пузырь со льдом, грелку с холодной водой, кусочки льда)
- ◆ давящую повязку
- ◆ спустя 2–3 суток после ушиба тепло в виде согревающего компресса, ванны, соллюкса, а также массаж.

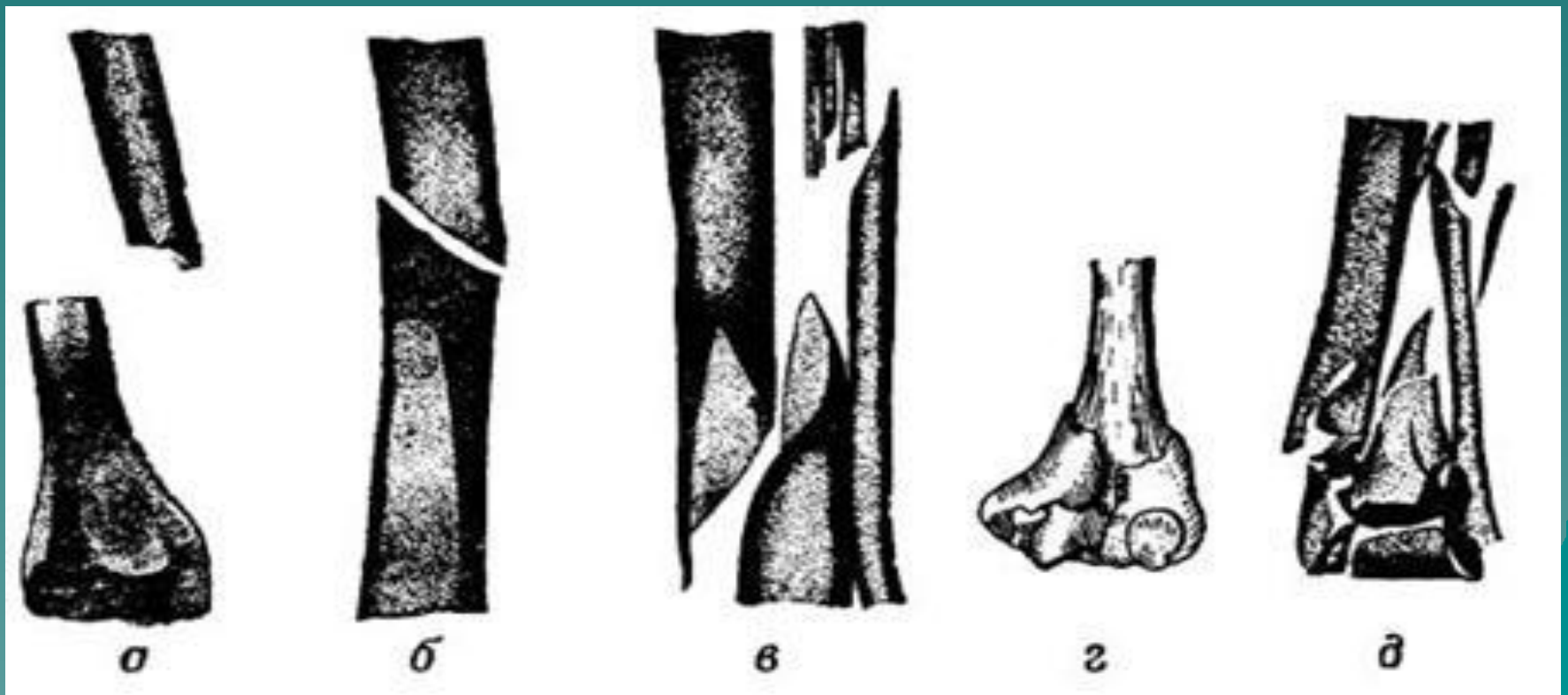


# Перелом - это нарушение целостности кости

Виды переломов:

- ◆ закрытые, при которых целостность кожи не нарушена, раны нет
- ◆ открытые, когда перелом сопровождается ранением мягких тканей
- ◆ полный, при котором кость переломана полностью (со смещением и без смещения отломков костей)
- ◆ неполный, когда имеется только надлом кости или трещина ее

поперечные (а), косые  
(б), винтообразные (в),  
вколоченные (г),  
оскольчатые (д)



# Признаки переломов костей

- ◆ сильная припухлость, кровоподтек, иногда сгибание конечности вне сустава, ее укорочение
- ◆ могут выступать концы кости, место повреждения резко болезненно. При этом можно определить ненормальную подвижность конечности вне сустава, что иногда сопровождается хрустом от трения отломков кости
- ◆ сильная боль при глубоком дыхании, а также при ощупывании места возможного перелома
- ◆ кровотечение или воздух попадает в грудную полость, это сопровождается расстройством дыхания и кровообращения
- ◆ сильные боли в спине, парез и паралич мышц ниже места перелома. Может произойти непроизвольное выделение мочи и кала из-за нарушения функции спинного мозга.
- ◆ пострадавший не может встать и поднять ноги, а также повернуться. Указанные переломы часто сочетаются с повреждением кишечника и мочевого пузыря.

# Общие правила оказания первой помощи при переломах костей

При открытом переломе необходимо:

- ◆ обеспечить покой пострадавшему
- ◆ следует наложить на открытую рану стерильную марлевую повязку или чистое полотенце, чистый лоскут ткани, чистый носовой платок, в общем, всё, что будет под рукой
- ◆ если у пострадавшего сильное кровотечение, то сначала его нужно остановить с помощью тугий повязки (то есть жгута), здесь необходимо учитывать, что кровотечение может быть артериальным или венозным
- ◆ наложить стандартную или изготовленную из подручных материалов шину. В качестве подручных средств можно использовать палки, трости, лыжи, зонты, доски, фанеру, пучки веток и т.д.
- ◆ вызвать скорую помощь, или самостоятельно отвезти пострадавшего в медпункт, там сделают рентгеновский снимок и, конечно, окажут всю необходимую помощь

# закрытый перелом:

- ◆ в оказание первой помощи входят те же действия, что и при открытом (1, 4, 5), за исключением наложения жгута

# Фиксация перелома плеча изогнутой шиной

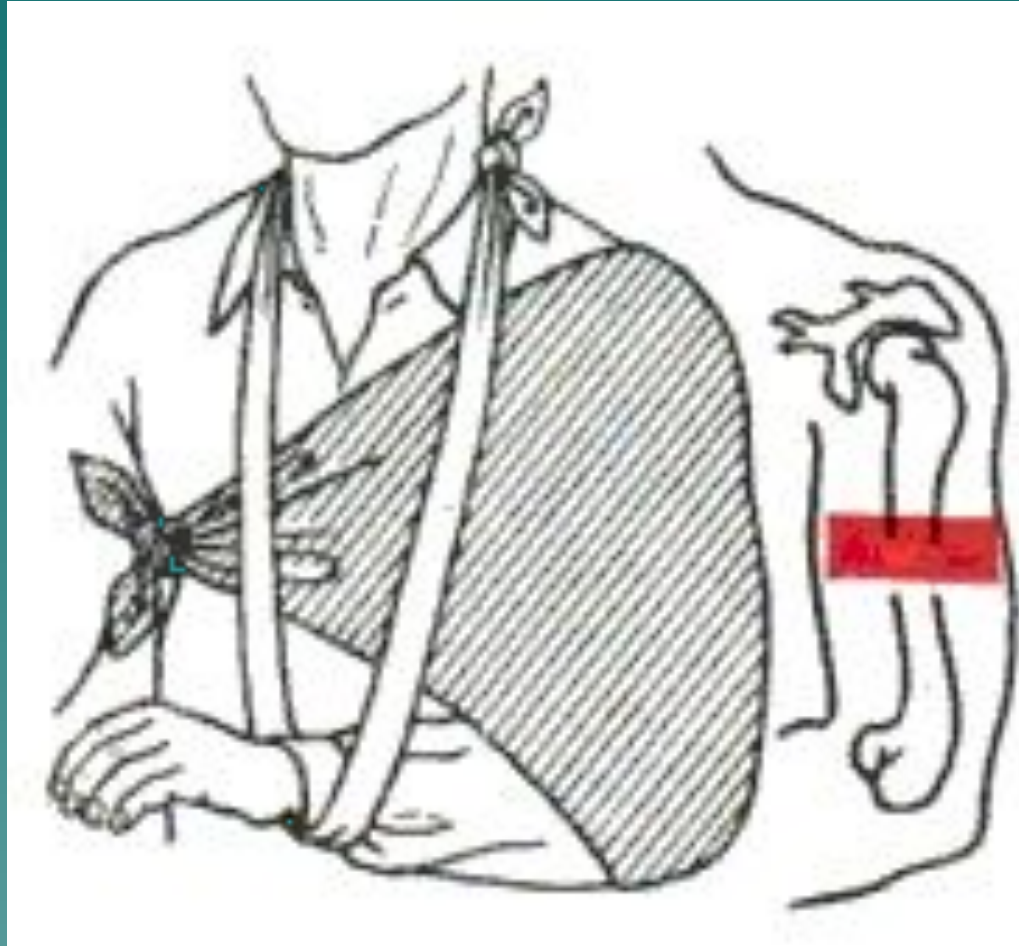




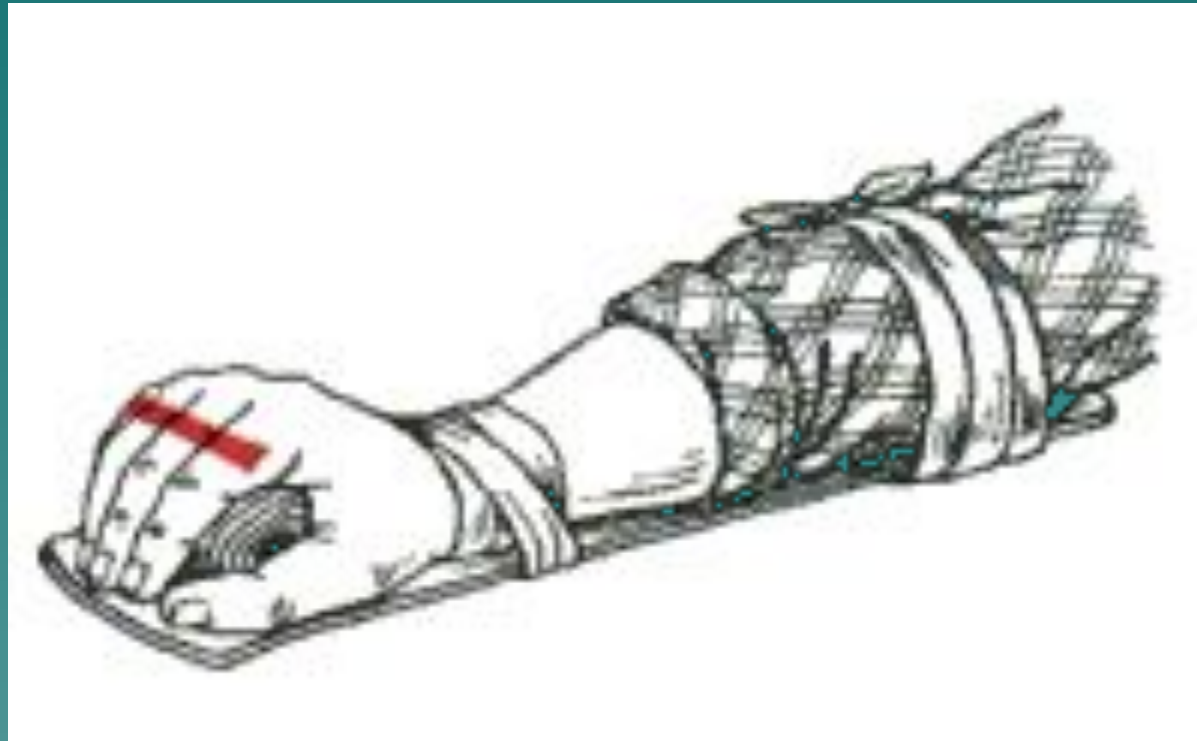
# Фиксация перелома плеча деревянными шинами



# Фиксация перелома плеча КОСЫНКОЙ



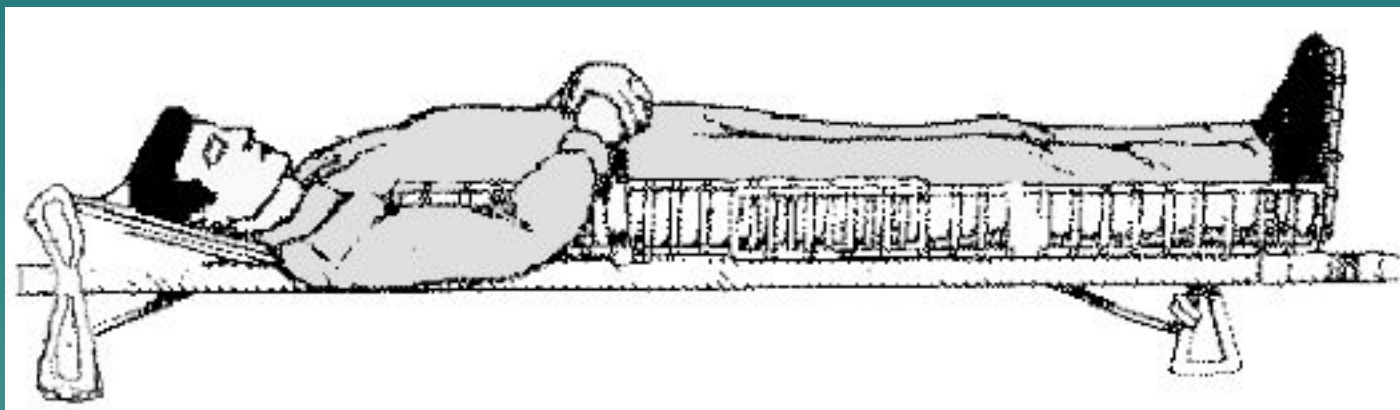
# Фиксация перелома предплечья на деревянной шине - начало



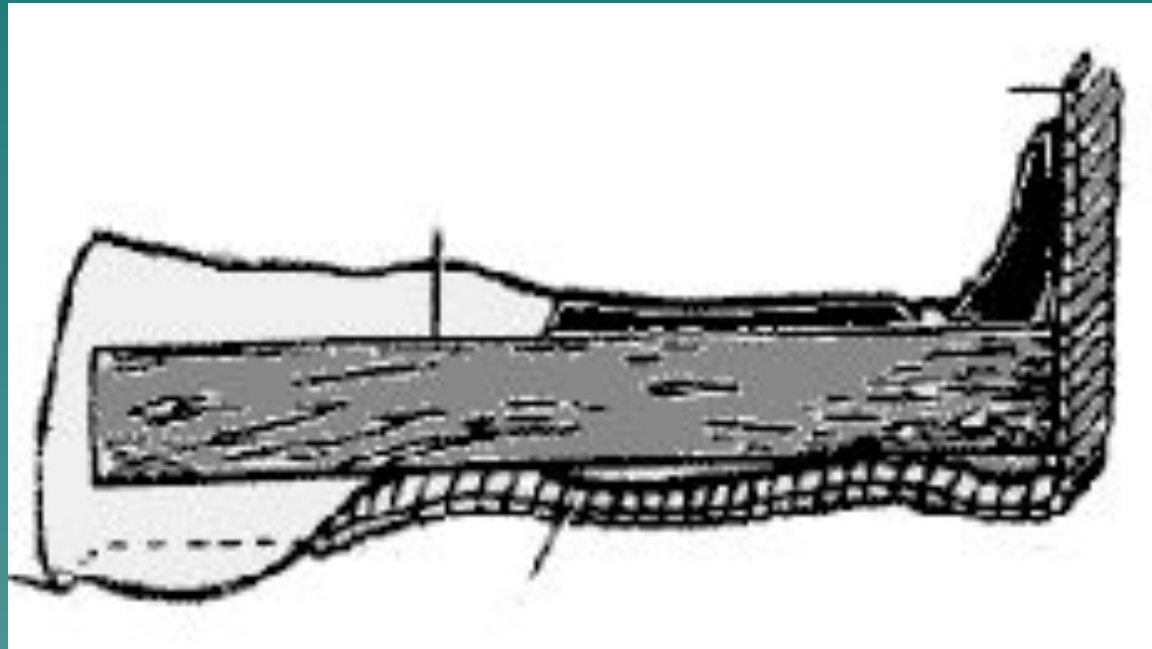
# Полностью фиксированный перелом предплечья



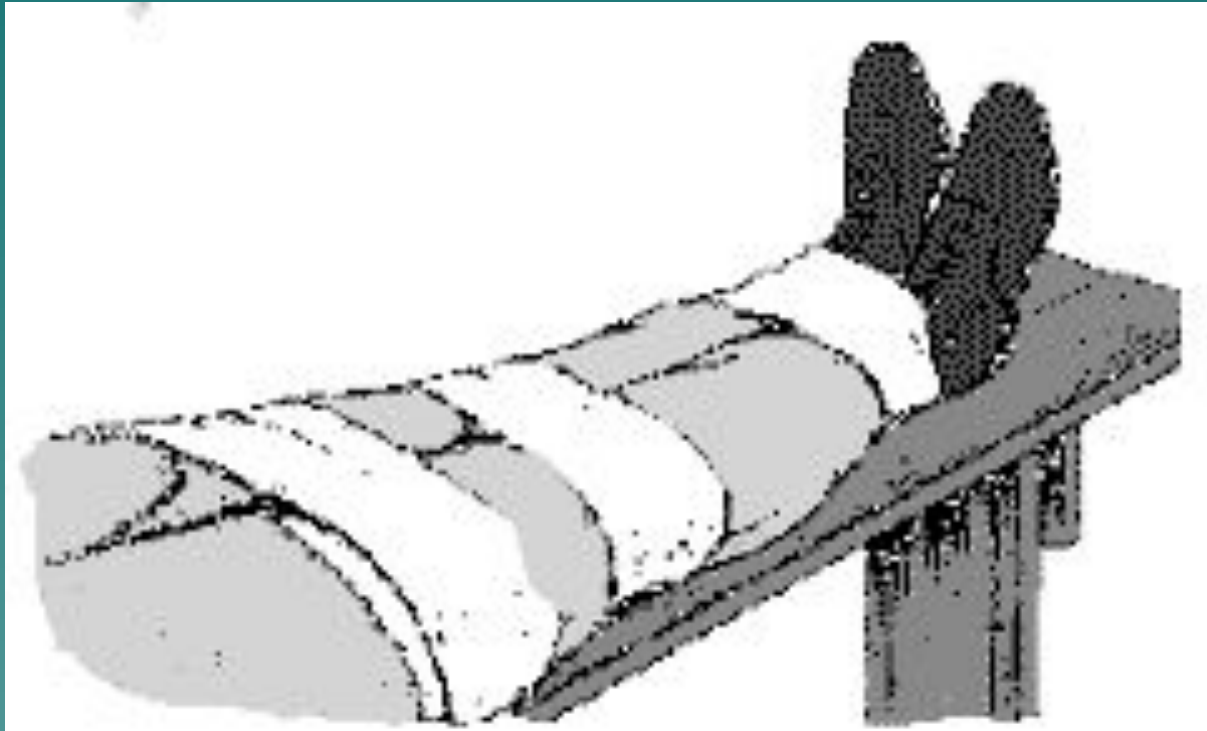
# Иммобилизация перелома бедра



# Фиксация переломов голени и стопы изогнутыми шинами



# Фиксация перелома голени методом "нога к ноге"



# закрѳтый перелом:

в оказание первой помощи входят те же действия, что и при открытом (1, 4, 5), за исключением наложения жгута