

Организация преемственности в вопросах воспитания детей раннего и дошкольного возраста в МАДОУ

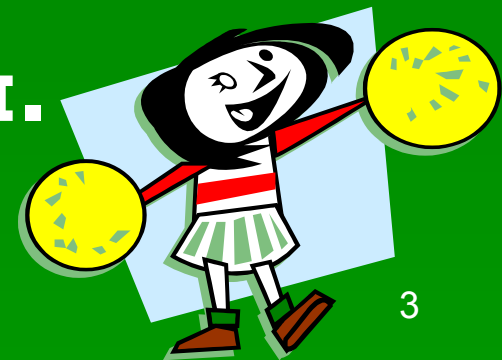
№ 01 «Строители»»



Воспитатели: Жарникова А.Ф, Максимова Н.Ф.
Педагог-психолог Киселева О.В.

Поступление ребенка в детский сад – важный этап в его жизни, сопровождающийся изменением привычной обстановки, режима дня, разлукой с близкими людьми. Все это обрушивается на малыша одновременно, создавая стрессовую ситуацию. Для обеспечения оптимальной адаптации необходим индивидуальный подход к каждому дошкольнику со стороны специалистов МАДОУ, а также слаженная работа педагогов с детьми и их родителями.

Адаптация (от лат. *adaptatio* – «приспосаблию») сложный процесс приспособления организма, протекающий на разных уровнях – физиологическом, социальном, психологическом.



Степени адаптационного периода

- **легкая** – поведение ребенка нормализуется в течение двух недель.
- **средняя** – сон и аппетит восстанавливается через 20-40 дней.
- **тяжелая** - плохой (короткий, беспокойный) сон ребенка в течении 32-64 дней.

Факторы, влияющие на течение адаптационного периода



- **возраст ребенка;**
- **состояние здоровья;**
- **уровень развития;**
 - **личностные особенности;**
- **умение общаться с взрослыми и сверстниками;**
- **сформированность предметной и игровой деятельности;**

- **приближенность домашнего режима к режиму детского сада;**
- **сформированность элементарных КГН;**
- **готовность родителей к пребыванию ребенка в дошкольном учреждении;**
- **шумовой фон в группе детского сада;**
 - **стабильность воспитательского состава;**
- **компетентность педагога в вопросах, связанных с индивидуальным подходом в процессе воспитания и развития дошкольников**



Организация психолого-педагогической деятельности в МАДОУ

Работа ведется по трем направлениям:

. Подготовительный – начинается до поступления ребенка в МАДОУ. На этом этапе важно распознать особенности адаптационного периода и факторы, от которых зависит его течение (информационное сопровождение, Дни открытых дверей, родительские собрания, встреча с администрацией, консультации по вопросам воспитания и развития дошкольников)



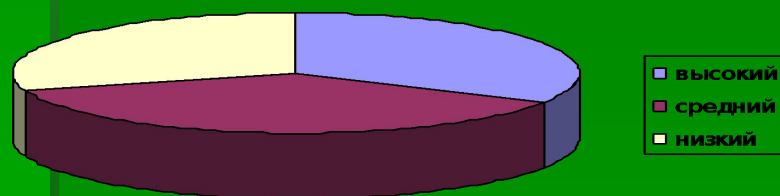
● психолого-педагогического сопровождения – реализуется после поступления ребенка в дошкольное учреждение. В течение этого периода проводится поэтапный прием детей в группу. Адаптация проходит успешнее при условии постепенного увеличения времени пребывания дошкольников. Педагоги осуществляют психолого-педагогическое сопровождение вновь поступивших детей и наблюдение за их поведением.



**● анализа и выводов –
обеспечивается обработка
результатов: анализ
адаптационных листов, оценка
уровня нервно-психического
развития воспитан**



График: Среднее значение адаптированности детей к дошкольному учреждению

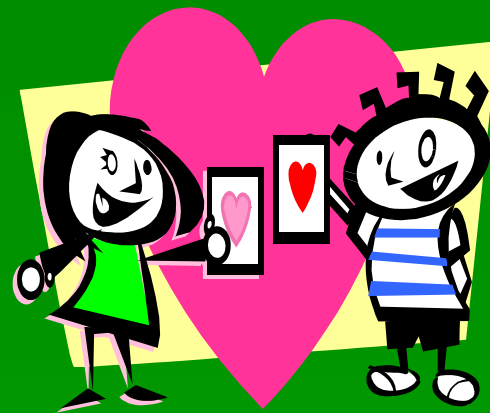


- **высокий – 33 %**
- **средний -37,2 %**
- **низкий – 29,7 %**

Вывод: сравнительный анализ протоколов групповой диагностики позволил получить нам такие результаты. После первичной диагностики высокому уровню соответствует 33 % детей, среднему – 37,2 %, низкому – 29,7 % (среднее значение). Это говорит о том, что у высокого процента детей средний уровень адаптированности к условиям дошкольного учреждения. Эмоциональное состояние детей нестабильно: однако при поддержке взрослого дети проявляют познавательную и поведенческую активность, легче адаптируются к новой ситуации.

Преемственность в МАДОУ выполняет роль связующего механизма между стадиями развития ребенка.

Под преемственностью понимается последовательный переход от одной ступени образования к другой, выражающийся в сохранении и постепенном изменении содержания, форм, методов, технологий в обучении и воспитании ребенка.



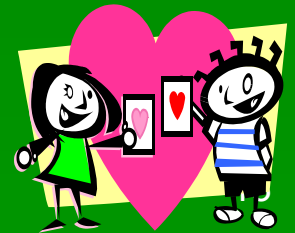
Цель преимущества:

- **создание условий для эффективного и безболезненного перехода детей раннего возраста в дошкольный возраст;**



Задачи преемственности:

- **создание единого образовательного пространства;**
- **применение здоровьесберегающих технологий;**
 - **координацию и совместную разработку содержания обучения и воспитания детей;**
- **использование преемственных форм, методов и технологий МАДОУ.**





Механизм, осуществления преемственности

Единство
требований

Единое
Образовательно
е
пространство



Совместная
деятельность
педагогов

Преимственные
формы,
методы, технологии
воспитания и
обучения

Таким образом, созданная система условий в МАДОУ № 91 «Строитель» эффективна в вопросах преемственности, так как:

осуществляется психолого-педагогическое сопровождение адаптационного периода и всего образовательного пространства в целом; дают ощутимые результаты в вопросах преемственности детей раннего и дошкольного возраста.

Спасибо за внимание!!!