



Биология 6 класс Тесты

К учебникам Н.И. Сониной «Биология. Живой организм. 6 класс» линий «Живой организм» и «Сфера жизни»



08

ОРГАНИЗМ КАК ЕДИНОЕ ЦЕЛОЕ

Нарушение процессов всасывания питательных веществ в теле

1 животного отражается на деятельности

- 1) Мёртвых клеток эпителия кожи
- 2) Только пищеварительной системы
- 3) Некоторых органов выделения
- 4) Всего организма

Т
2 В растительном организме
между собой взаимосвязаны

- 1) Только части побега
- 2) Мёртвые клетки пробки
- 3) Только покровные ткани
- 4) Ткани всего организма

Активность организма животного
3 обеспечивает работа

- 1) Мёртвых клеток
- 2) Только дыхательной системы
- 3) Некоторых кровеносных сосудов
- 4) Всего организма

Рост растительного организма 4 обеспечивается

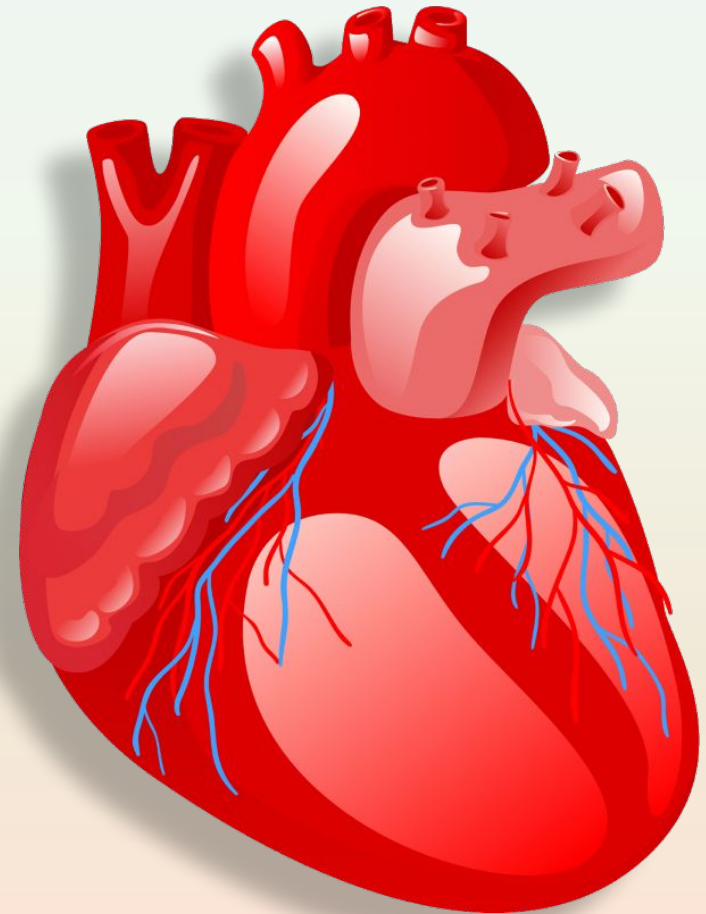
- 1) Только корневым питанием
- 2) Только газообменом в листьях
- 3) Только образованием органических веществ
- 4) Работой всех органов и тканей

Как называются группы клеток, сходных по строению и выполняемым функциям?

- 1) Материалы
- 2) Ткани
- 3) Хлоропласты
- 4) Лейкопласты

6 Что изображено на рисунке?

- 1) Клетка
- 2) Ткань
- 3) Орган
- 4) Система органов



Верны ли следующие

7 утверждения?

- A. Одноклеточный организм представляет собой совокупность органов и тканей.
- B. Нарушение работы отдельного органа отражается на жизнедеятельности всего организма.

- 1) Верно только А
- 2) Верно только В
- 3) Верны оба суждения
- 4) Неверны оба суждения

60 Верны ли следующие

8 утверждения?

A. Все ткани живого организма взаимосвязаны.

B. Растения и животные — целостные организмы.

1) Верно только A

2) Верно только B

3) Верны оба суждения

4) Неверны оба суждения

60

Выберите три верных утверждения

Растения и животные — это целостные организмы.

- 1) Клетки состоят из органов.
- 2) Почки - это органы выделения.
- 3) Каждый орган работает независимо от других.
- 4) Болезнь почек может привести к гибели организма.
- 5) Пищеварительная система обеспечивает организм питательными веществами.
- 6) Листья бывают только простые.

Установите верную последовательность частей растения, начиная с наименьшей.

- 1) Орган растения — лист
- 2) Клетка с хлоропластами
- 3) Растительный организм — фиалка
- 4) Основная ткань листа

Правильные ответы

08 Тест Организм как единое целое

1	2	3	4	5	6	7	8
4	4	4	4	2	3	2	3
9				10			
2	4	5	2	4	1	3	

Оценка

<i>Баллы</i>	<i>Оценка</i>
<i>13-15</i>	<i>5</i>
<i>9-12</i>	<i>4</i>
<i>4-8</i>	<i>3</i>
<i>2-3</i>	<i>2</i>
<i>1</i>	<i>1</i>