

Методическая разработка по музыке  
(адаптированной) на тему: «Основные  
правила нотной грамоты».  
Для 2-4 классов.

Выполнила: музыкальный руководитель

ГБОУ РОЦ №105

Плеханова Ксения Сергеевна

Как называются 5 горизонтальных  
линеечек, между которыми и на  
которых записываются ноты?

НОТНОСЕЦ  
или  
НОТНЫЙ  
СТАН





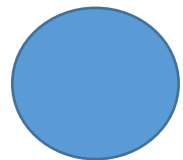
Как называется ключ, который ставится  
в начале нотного листа, указанный на  
картинке?



Скрипичный




Басовый



Ключ До



Как называется графическое обозначение звука в музыке?

 Музыкальный знак

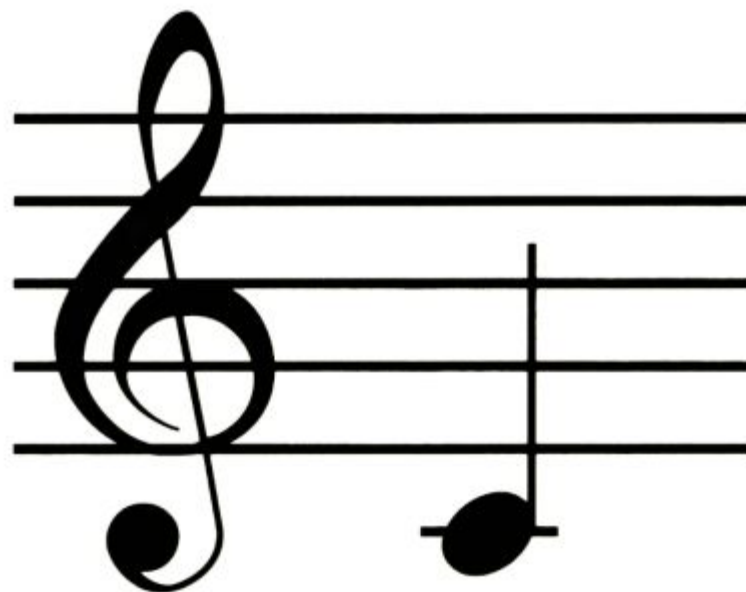
 Пауза

 Нота



Нота до 1 октавы.  
Где записывается нота до?

- на первой линеечке
- на добавочной линеечке
- под первой линеечкой

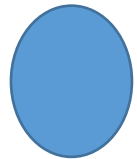




Нота Ре 1 октавы.  
Где записывается нота ре?



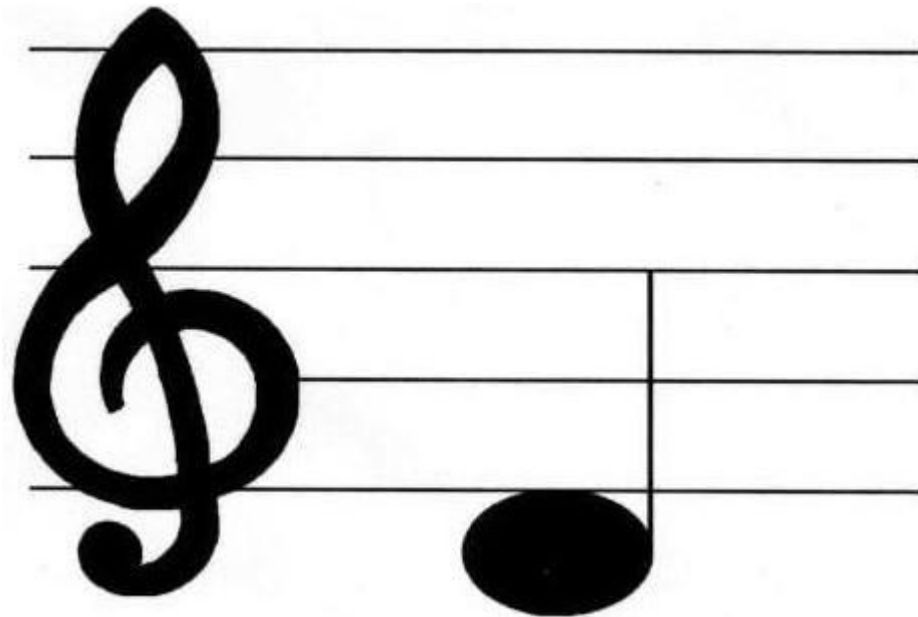
на первой линеечке



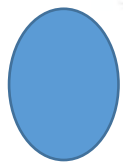
под первой линеечкой



над первой линеечкой



Нота Ми 1 октавы.  
Где записывается нота ми?



на первой линеечке



на второй линеечке



под первой линеечкой



Нота Фа 1 октавы.  
Где записывается  
нота фа?



на второй линеечке



на третьей линеечке



между первой и второй  
линеечкой





Нота Соль 1 октавы.  
Где записывается нота соль?



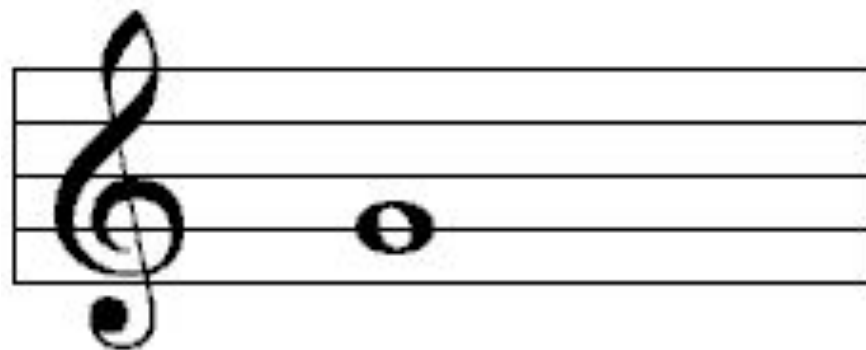
на третьей линеечке



между третьей и второй  
линеечкой



на второй линеечке





Нота Ля 1 октавы.  
Где записывается нота ля?

на второй линеечке

между второй и третьей линеечками

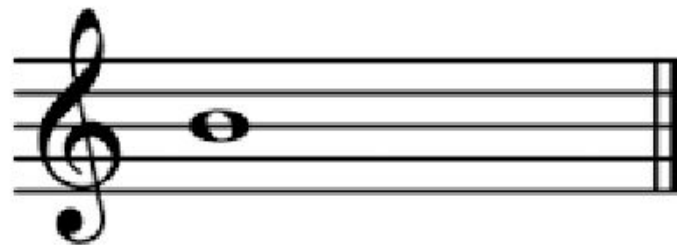
на третьей линеечке

а	
---	--

**ЛЯ**



Нота Си 1 октавы.  
Где записывается нота си?



на третьей линеечке

на четвертой линеечке

между третьей и четвертой линеечкой



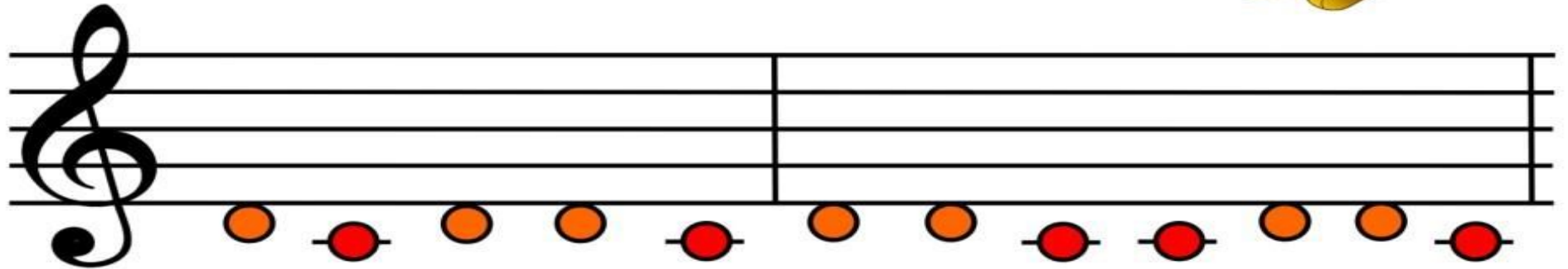
Гамма – это звукоряд из 8 нот, где первая и последняя совпадают по названию



# Игровое упражнение «до-ре»



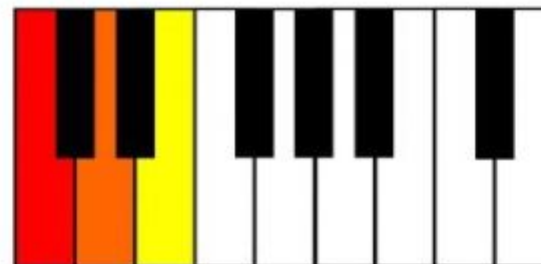
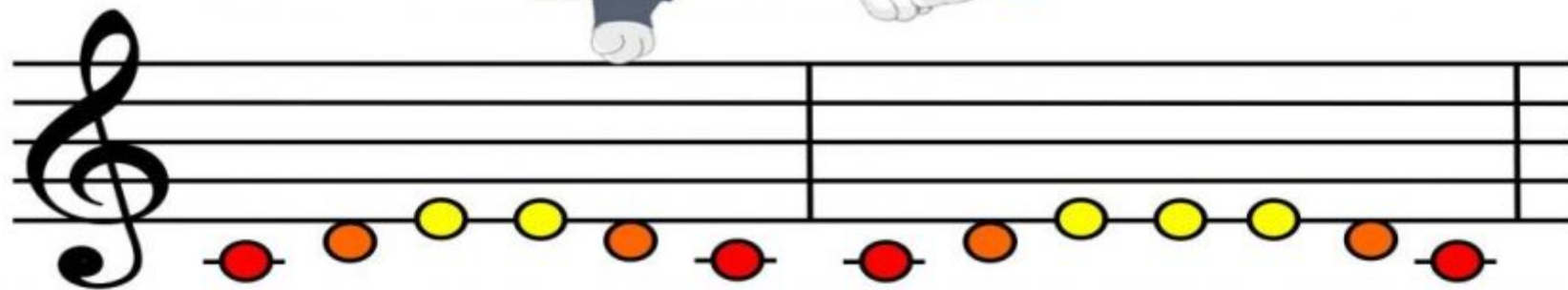
Ёж, ёж, где живешь?  
Расскажи мне,  
добрый ёж!



# Игровое упражнение «до-ми»

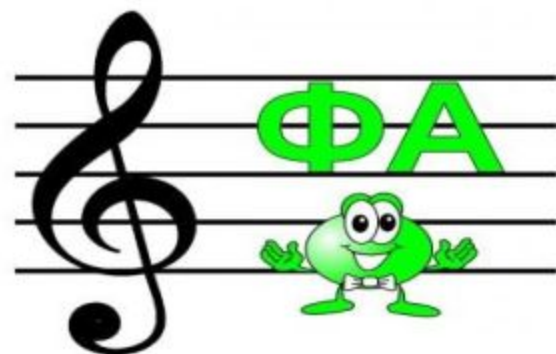


У кота-воркота  
колыбелька золота.



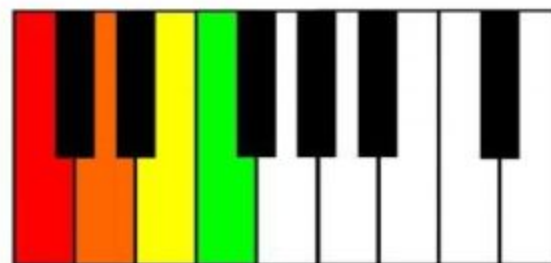
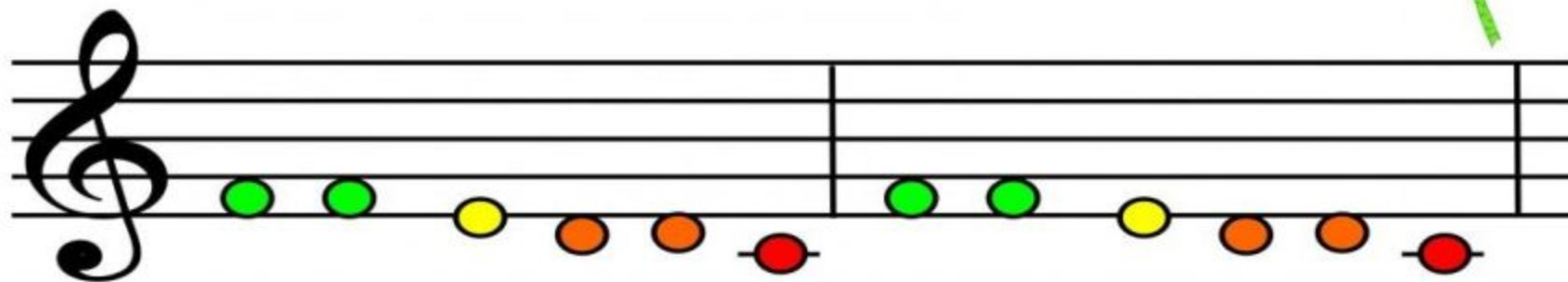


# Игровое упражнение «до-фа»



ФА

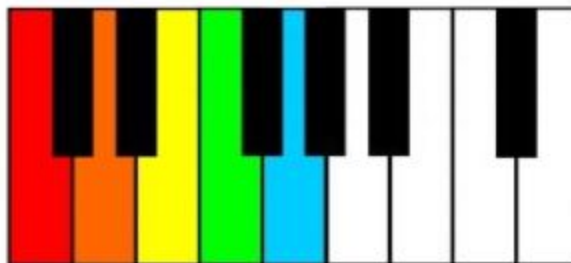
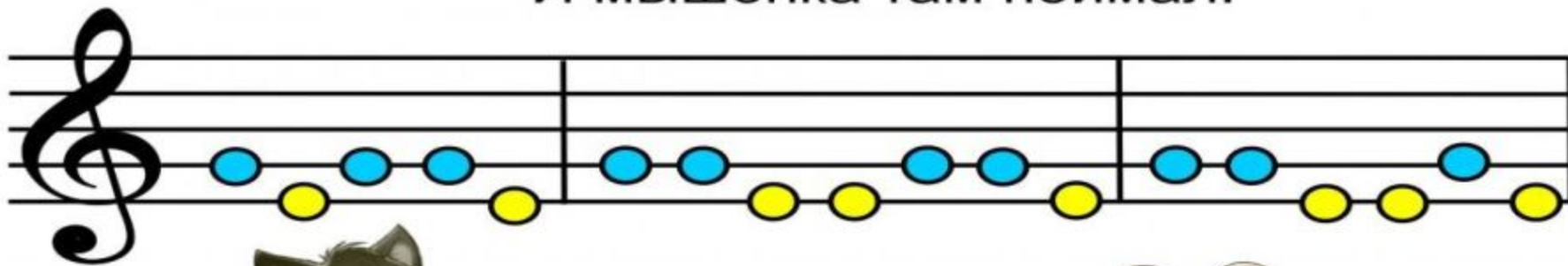
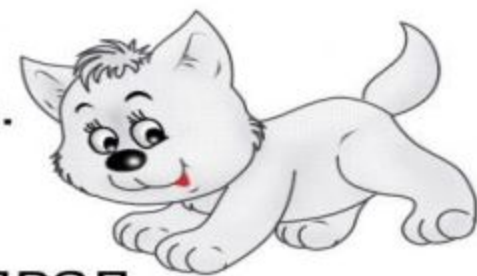
Василёк, василёк!  
Мой любимый цветок.  
Скоро ль ты мне скажи  
Засияешь во ржи?



# Игровое упражнение «ми, соль»



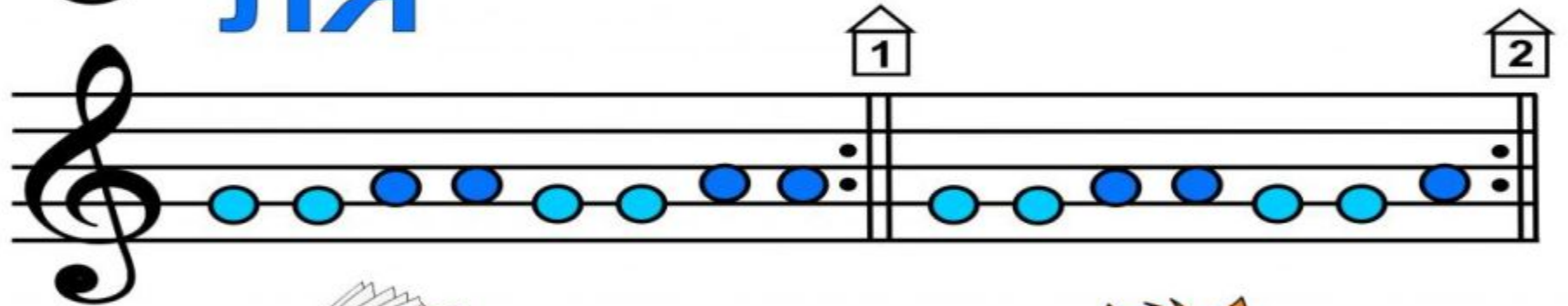
Та-та, два кота.  
Два пушистеньких кота.  
Серый кот в чулане:  
Все усы в сметане.  
Чёрный кот полез в подвал  
И мышонка там поймал.




# Игровое упражнение «Соль-ля»



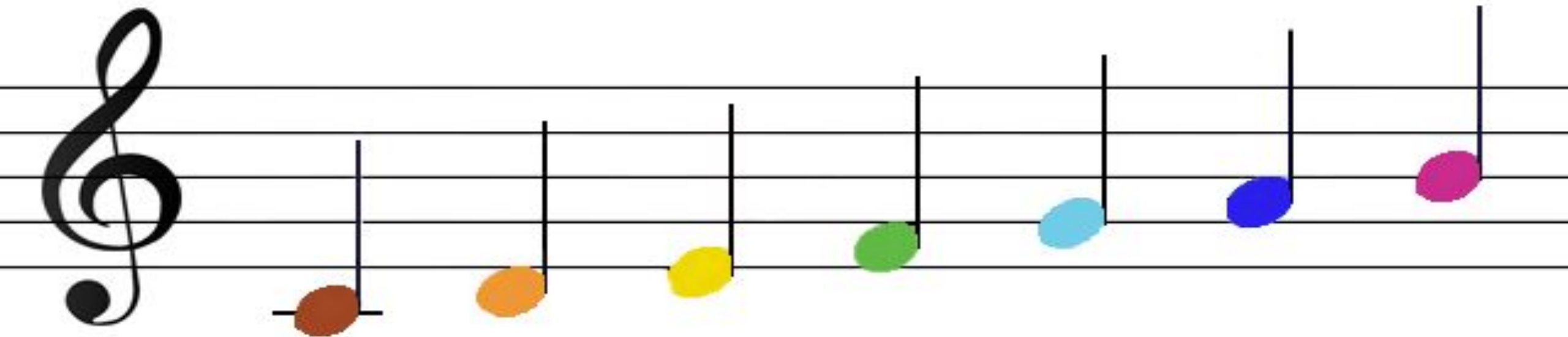
Уж как шла лиса по травке.  
Нашла азбуку в канавке. 1  
Она села на пенёк  
И читала весь денёк. 2







# Гамма и ступени (римские цифры)



**Do Re Mi Fa Sol La Si**

**I**

**II**

**III**

**IV**

**V**

**VI**

**VII**

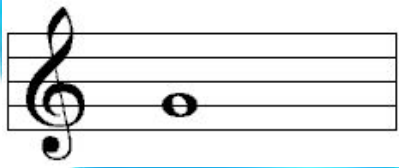
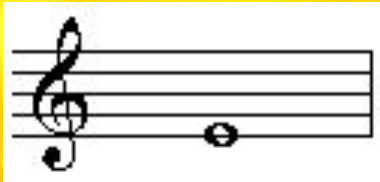
# Расположение на клавиатуре.

Задание! Открой ноты: 1)ми 2)ре 3)соль 4)си 5)до 6)фа 7)ля

The diagram illustrates the placement of seven notes on a piano keyboard. A treble clef is positioned on the left. The notes are represented by colored circles on a five-line staff, with arrows pointing from icons above to the circles below. The notes are: mi (red circle on the first line), re (yellow circle on the second space), sol (yellow circle on the third space), si (green circle on the fourth space), do (blue circle on the fifth space), fa (blue circle on the first space below the staff), and la (green circle on the second space below the staff). Below each note is a small square of random noise.

Note	Color	Position
ми	Red	First line
ре	Yellow	Second space
соль	Yellow	Third space
си	Green	Fourth space
до	Blue	Fifth space
фа	Blue	First space below staff
ля	Green	Second space below staff







# Знаки альтерации в музыке: диез, бемоль, бекар.

Альтерация – это изменение высоты ступени ладового звукоряда на полтона или тон.

Диез – это знак альтерации, который повышает ноту на полтона.

Бемоль – это знак альтерации, который понижает ноту на полтона

Бекар – это знак альтерации, который отменяет обозначенный ранее диез или бемоль.



**СПАСИБО  
ЗА ВНИМАНИЕ!**

