

Основы композиции прически

- 1. Форма
- 2. текстура
- 3. Цвет
- 4. Симметрия и асимметрия
- 5. Доминирование и ритм
- 6. Прогрессия, диссонанс, контраст.



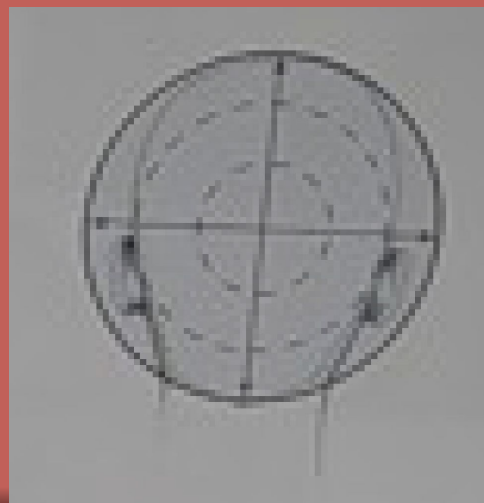
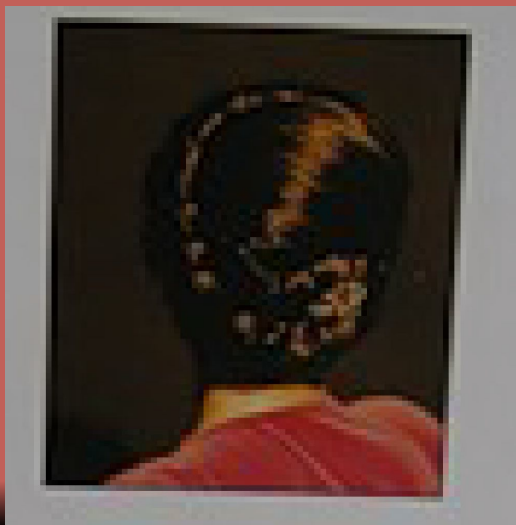
Форма прически

- Форма придает контур прически и определяется ее внешней границей или силуэтом.
- Характеристики формы :
 - - контур
 - - размер
 - - направление



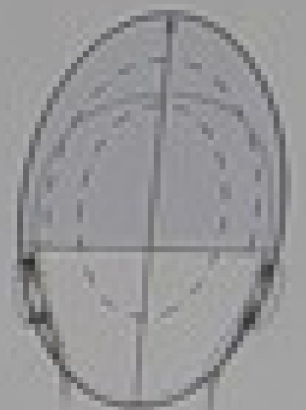
Основные виды формы

- Окружность (равные пропорции)



Вертикальный овал

- Имеет дополнительную высоту или длину



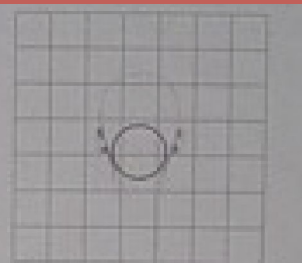
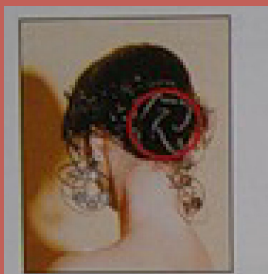
Горизонтальный овал

- Дополнительная ширина

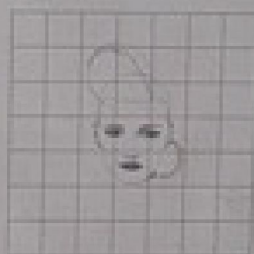
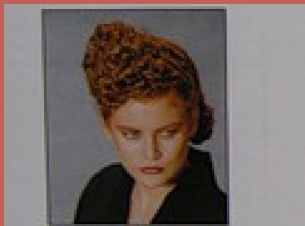


Определите вид формы

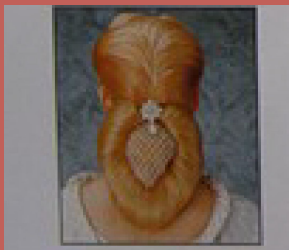
• 1.



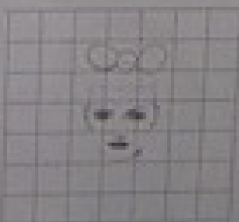
• 2.



• 3.

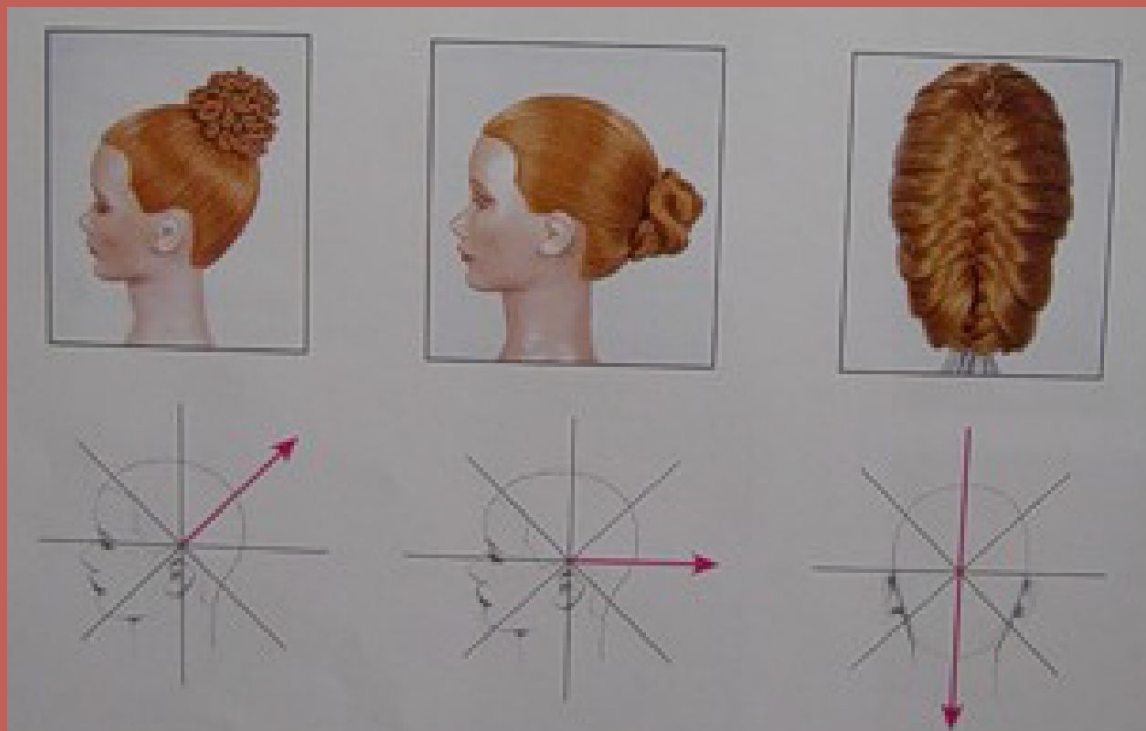


• 4.



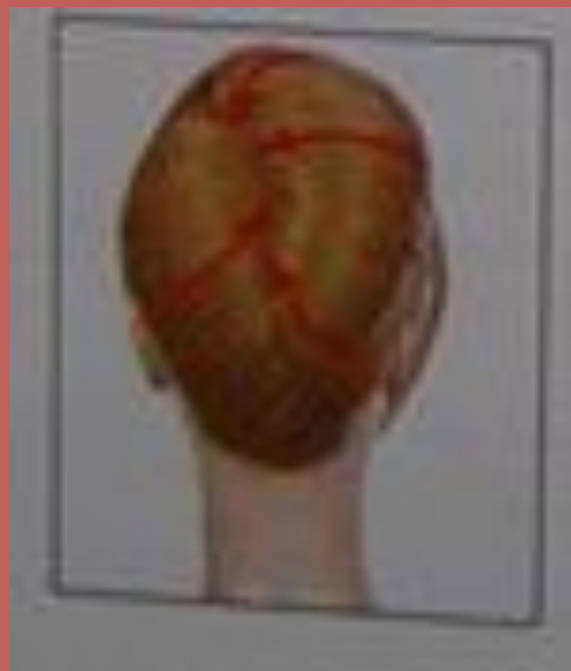
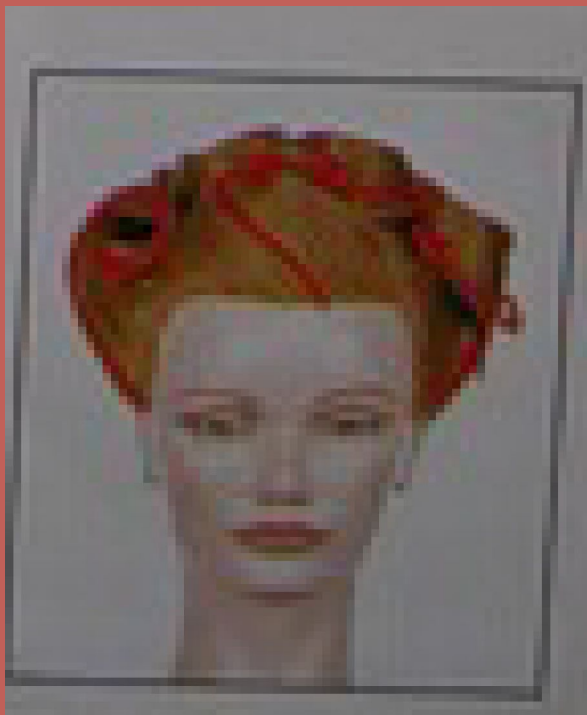
Направление формы

- Определяется положением отдельных элементов или объема прически.



Направление внутри формы

- Дает возможность создать эффект движения или динамики в прическе.



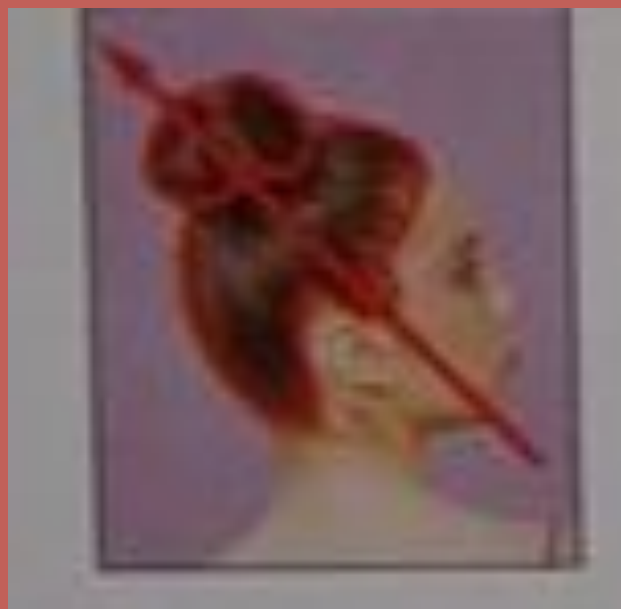
Дазайн прически

- Это не только комбинация различных элементов в единую прическу, но и создание зрительного восприятия , которое зависит от взаимодействия этих элементов и направления внутри формы.

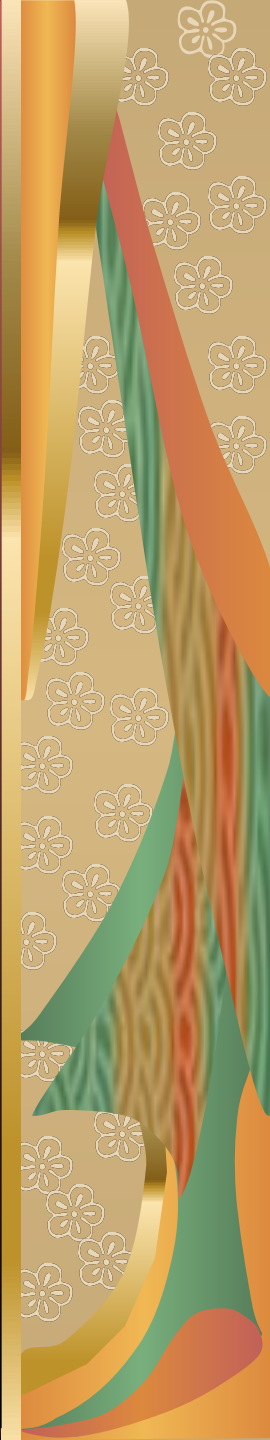
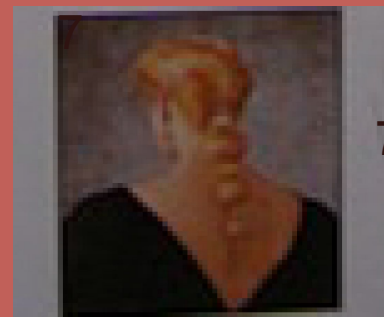


Практическое задание

- Определите направление и контур формы, зарисуйте в тетрадь, согласно номерам предложенных моделей.
- Пример.



Практическое задание



Текстура

- Текстура – это зрительное восприятие качества или внешнего вида , окружающей нас поверхности. На конечную текстуру оказывают влияние техника и количество завитков



Текстура

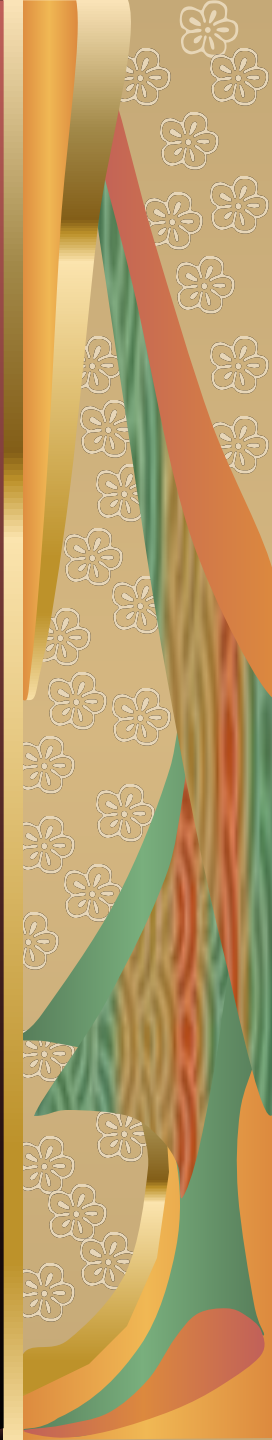
- Текстура бывает активной и неактивной.
- К примеру валики, локоны, монолитные прически создают неактивную текстуру. В то время как жгуты и завитки создают активную текстуру.



Неактивная текстура



Активная текстура



Комбинированная текстура



Практическое задание

- Определите к какому типу текстур относятся следующие прически



Практическое задание



Практическое задание



Цвет в причёске

- Цвет это элемент дизайна, который создает глубину и иллюзию текстуры. Цвет может придавать направление, привлекать внимание к отдельным элементам причёски.



Практически одна и та же
прическа , но разный цвет волос



- В первом случае темный цвет придает прическе глубину и обращает наше внимание на форму в целом. Во втором случае светлый цвет делает прическу легче и привлекает внимание к отдельным элементам внутри прически



- Темный цвет придает прическе массу, светлый- зрительно облегчает ее. Прически из светлых волос выглядят более воздушно, из темных- основательно.
- Однако цвет не может существовать отдельно от формы и текстуры.



Контраст цветов



- Контраст цветов дает возможность оттенить отдельные элементы формы, сделать правильный акцент и даже скорректировать недостатки внешности



Практическое задание.

- Объясните как цвет влияет на заданную прическу



Практическое задание

1



2



3

3



4



5



6



Симметрия и асимметрия

- Равновесие – это один из главных принципов создания гармоничной композиции из длинных волос наравне с доминированием.
- Равновесие относится к визуальному или реальному весу причёски.



Симметрия и асимметрия

Равновесие

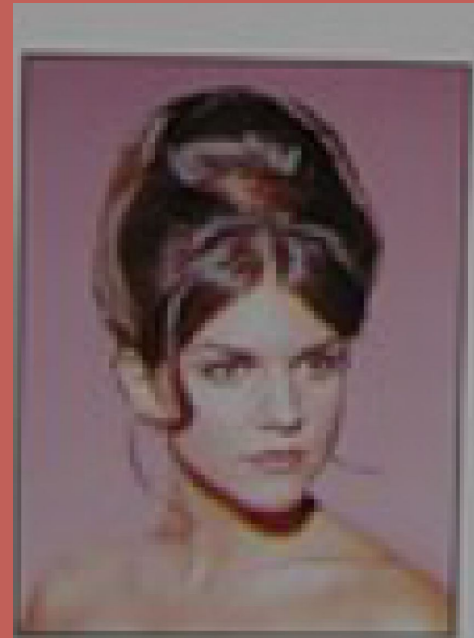
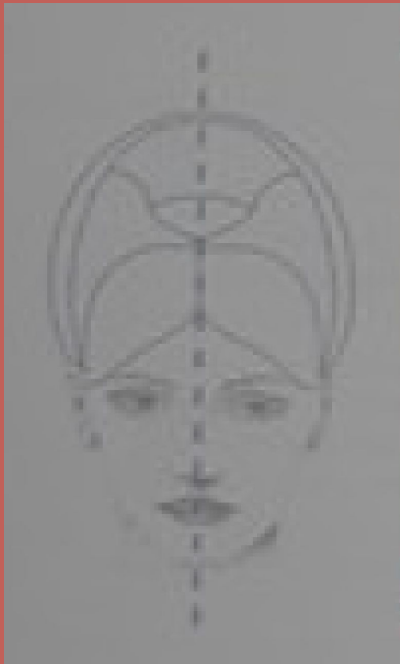
Симметричное

Асимметричное



Симметрия и асимметрия

- Симметричное равновесие легко определить.



Симметрия

- В симметричном равновесии размер и отдельные элементы расположены одинаково по отношению к основной линии или оси.
- Вес прически распределяется равномерно.



Асимметрия

- Асимметричная прическа зависит от визуального равновесия, так как реальный вес распределяется неравномерно относительно центральной оси

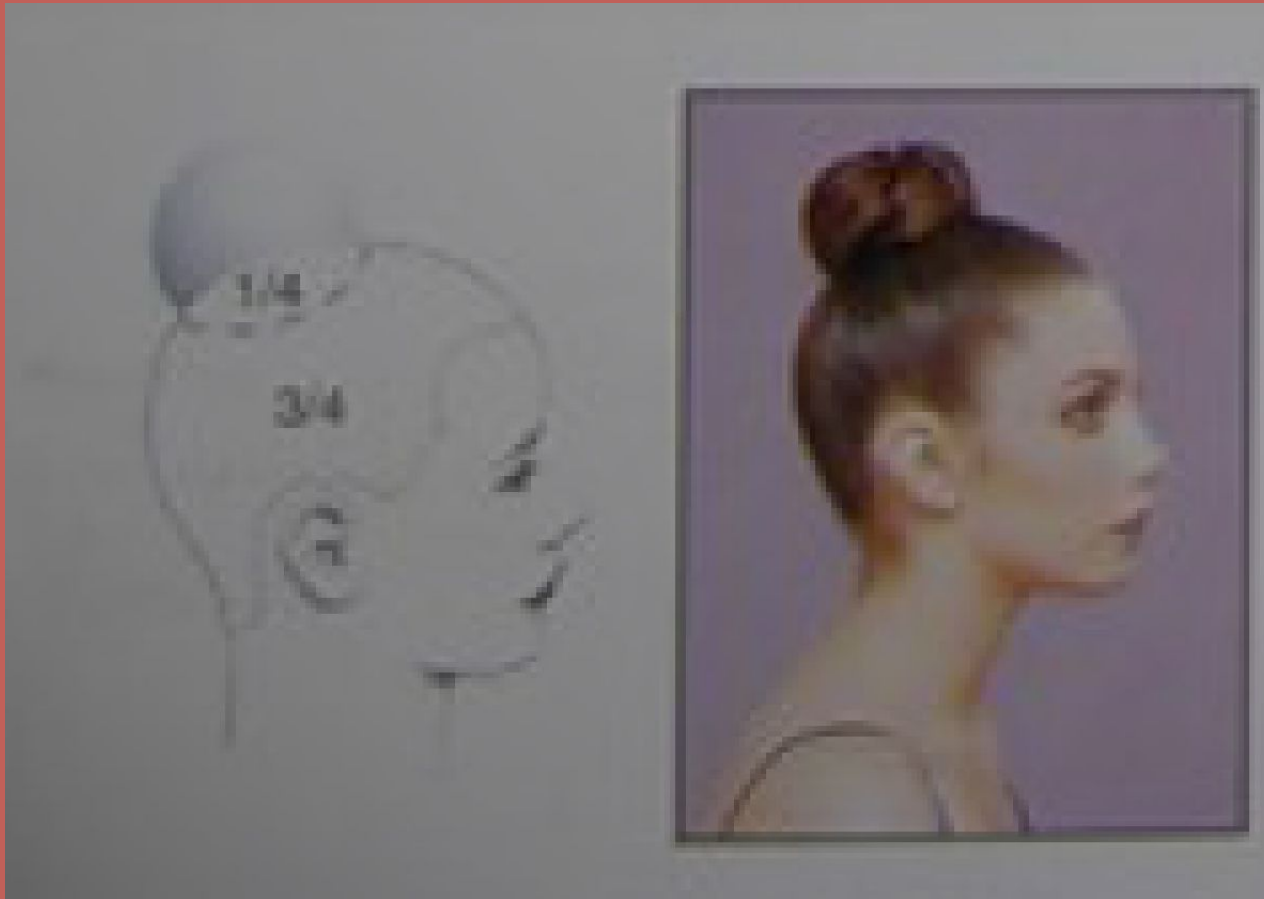


Асимметрия



- При планировании хорошо уравновешенной прически должны учитываться пропорции между размером , элементами, текстурой и цветом.







Доминирование

- Как и равновесие, доминирование является одним из главных условий создания гармоничной модели.
- Доминирование относится к элементам фокусирования внимания.



- При создании композиции необходимо учитывать различные способы достижения доминирования: форму, текстуру, цвет.



Доминирование



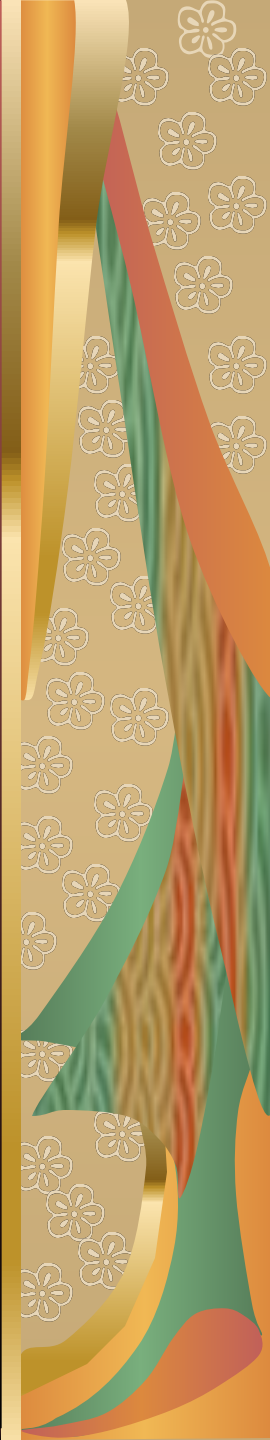
ФОРМА



ТЕКСТУРА



ЦВЕТ



Элементы ритма прически

- Остальные пять принципов моделирования могут быть использованы в комплексе или отдельно для создания интересных композиций дизайна прически.



Элементы ритма прически

- Повтор – все элементы идентичны друг другу.



Элементы ритма прически

- Чередование – два или более элемента повторяются в определенной последовательности. Это может быть чередование и текстур и цвета и отдельных элементов.



Элементы ритма прически

- Чередование



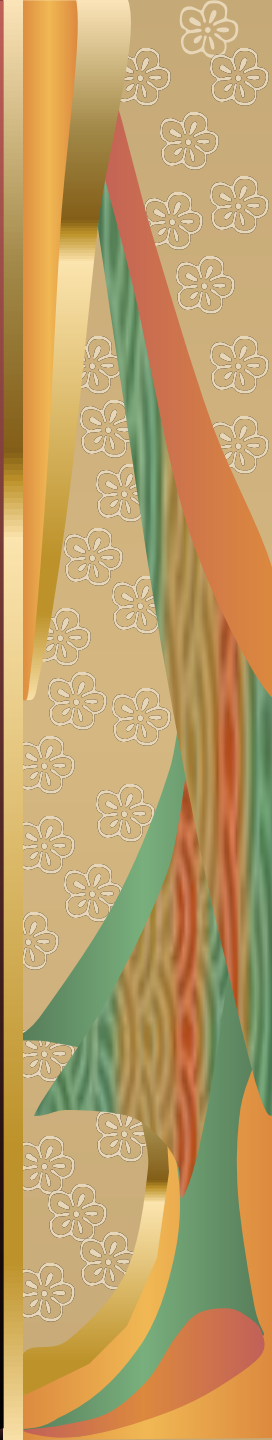
Элементы ритма прически

- Прогрессия- последовательность пропорциональных шагов



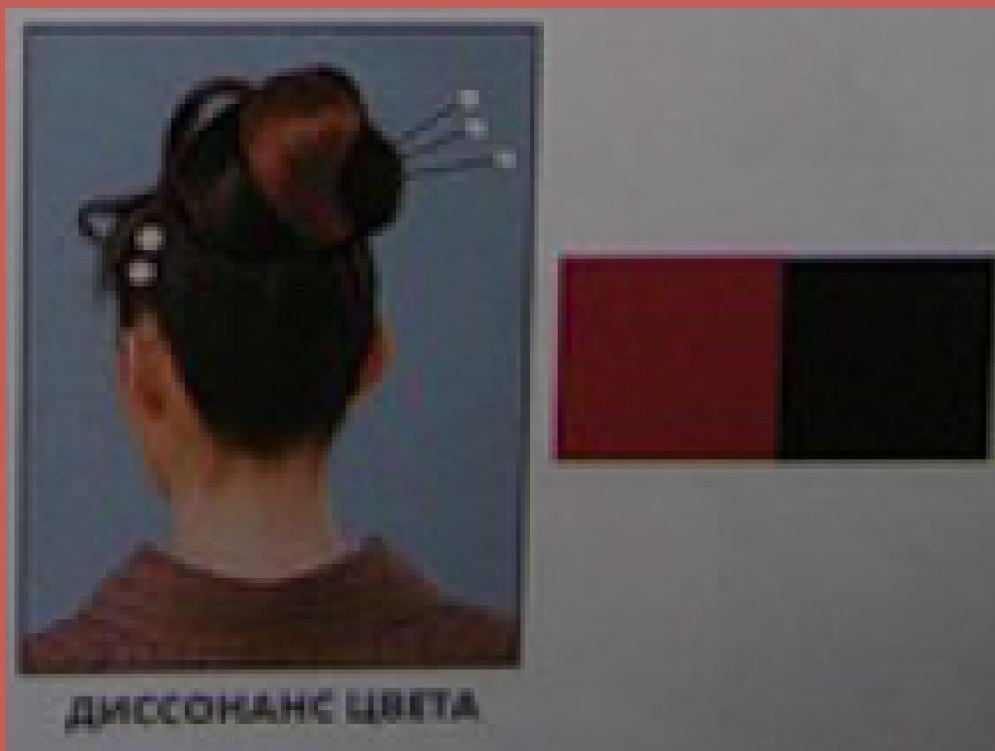
Элементы ритма прически

- Контраст – сочетание противоположных элементов



Элементы ритма прически

- Диссонанс – максимальная разница в сочетании элементов прически.



ПОВТОР

Все элементы идентичны.

ЧЕРЕДОВАНИЕ

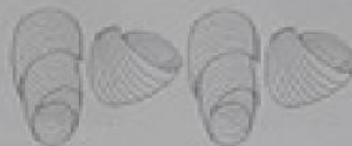
Два или более элемента повторяются в определенной последовательности.

ПРОГРЕССИЯ

Последовательность, изменяющаяся с определенной пропорциональностью.

ФОРМА

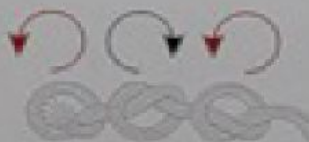
ЭЛЕМЕНТ



РАЗМЕР



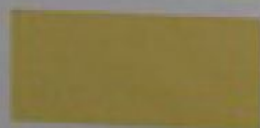
НАПРАВЛЕНИЕ



ТЕКСТУРА



ЦВЕТ

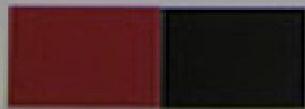
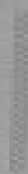


КОНТРАСТ

Противоположные элементы.

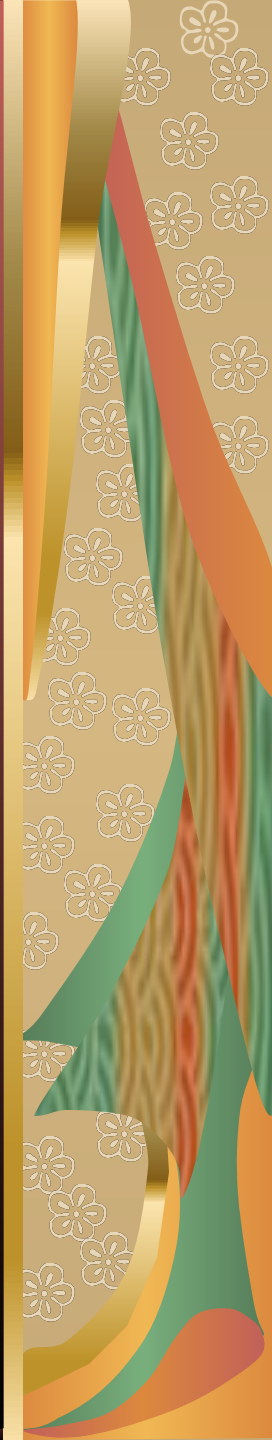
ДИССОНАНС

Максимальная разница.



Практическое задание

- Проанализируйте предложенные модели причесок и дайте каждой из них характеристику с учетом полученных знаний об основах композиции.
- А именно:



- - форма
- - направление формы
- - текстуру прически
- - влияние цвета на форму
- - симметрична или асимметрична
- - отметьте доминирующие элементы, а также повтор, чередование, прогрессию, контраст и диссонанс.



1



2



A stylized logo or signature in a yellow box, possibly representing a brand or artist's mark.



3



4



5



7

