

313 Паразитические плоские черви (Ленточные черви)

2008 год

учитель биологии высшей категории
Лебедев Сергей Николаевич
lebedevsn60@mail.ru

Паразитические плоские черви (Ленточные черви)

07.05.2009

Какие особенности жизнедеятельности возникают у плоских червей в связи с паразитизмом?

I Классификация плоских червей

12 000 видов

Классификация плоских червей

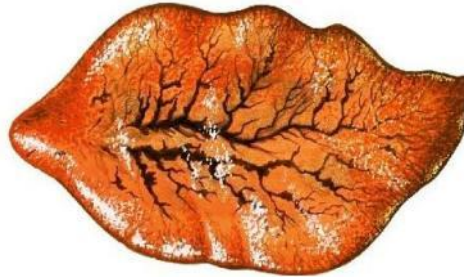
4

Плоские черви

Ресничные
черви



Сосальщнки

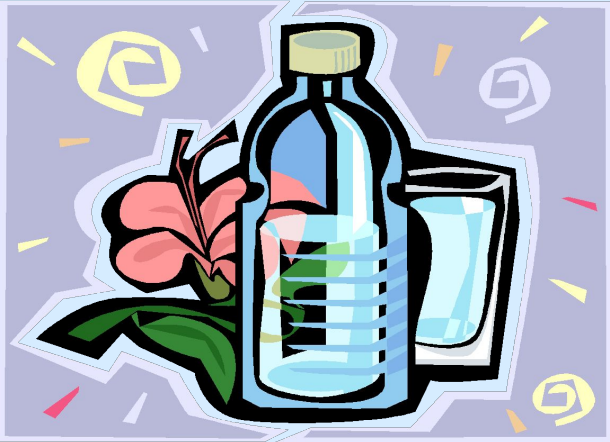


Ленточные
черви



Защиты от заражения ленточными червями

5



1. Соблюдайте правила личной гигиены.
2. Не пейте сырую воду.
3. Правильно готовьте пищу.
4. Мойте овощи и фрукты.

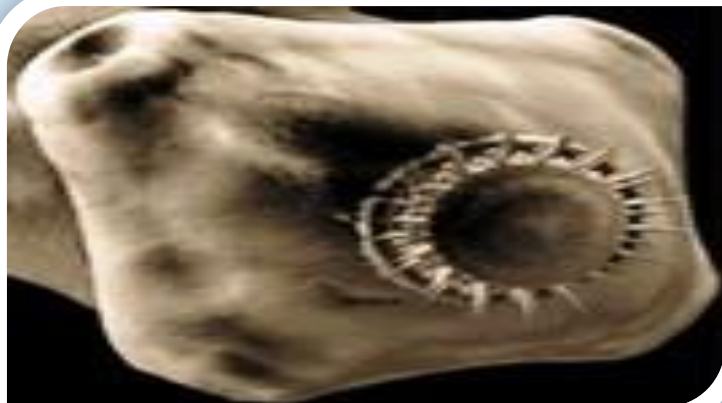
3

Ленточные черви

3 000 видов – все они паразиты животных
и человека

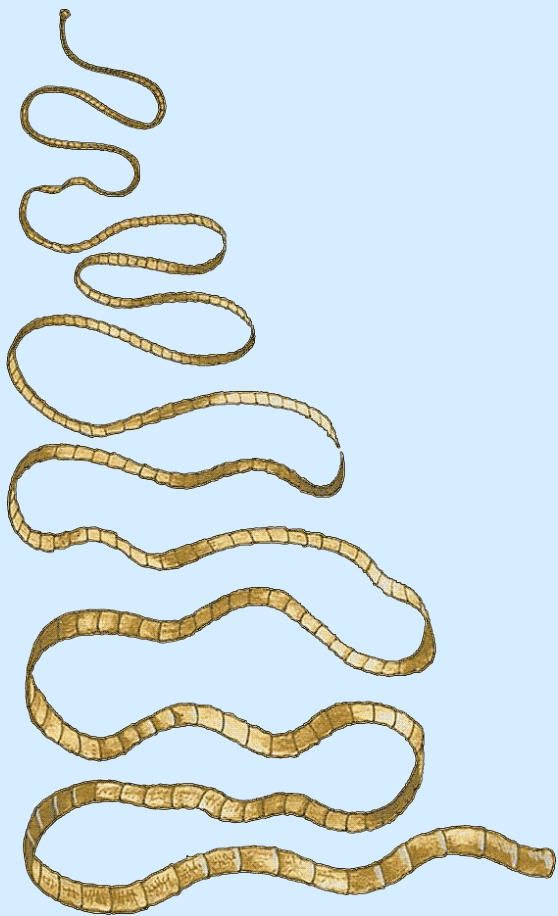
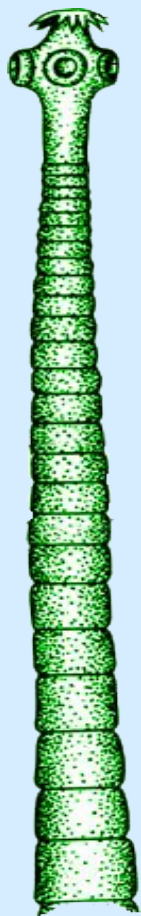
Ленточные черви

7



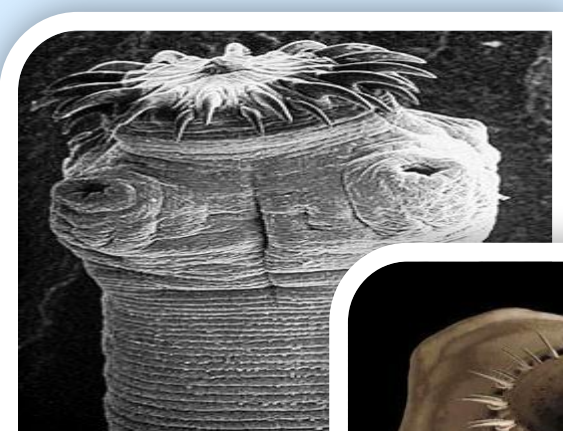
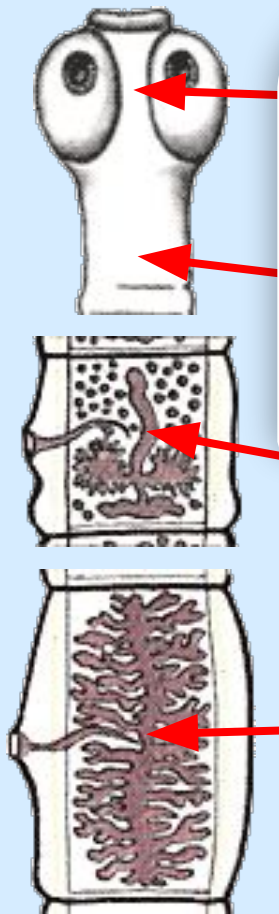
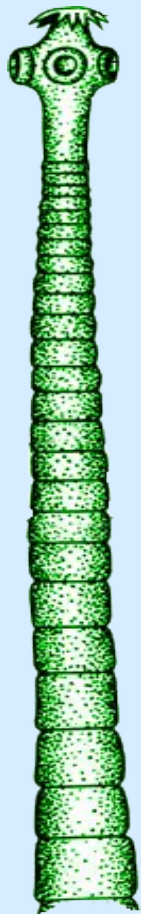
Бычий цепень

8



Бычий цепень

9



чле

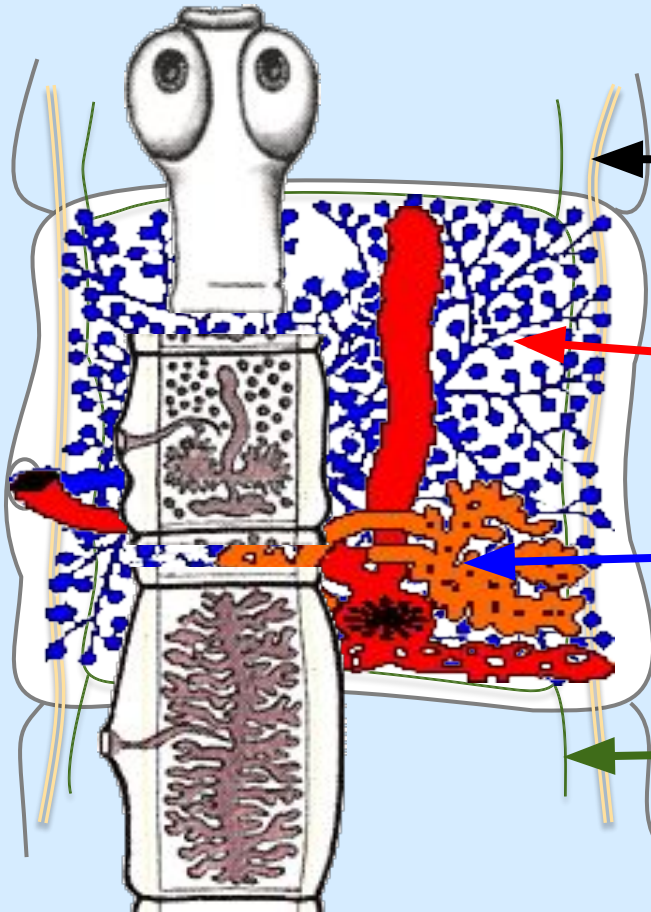
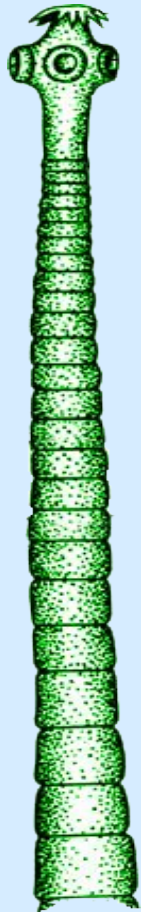
к

зрелы
й

членик

Бычий цепень

10



нервный ствол

мужская половая система

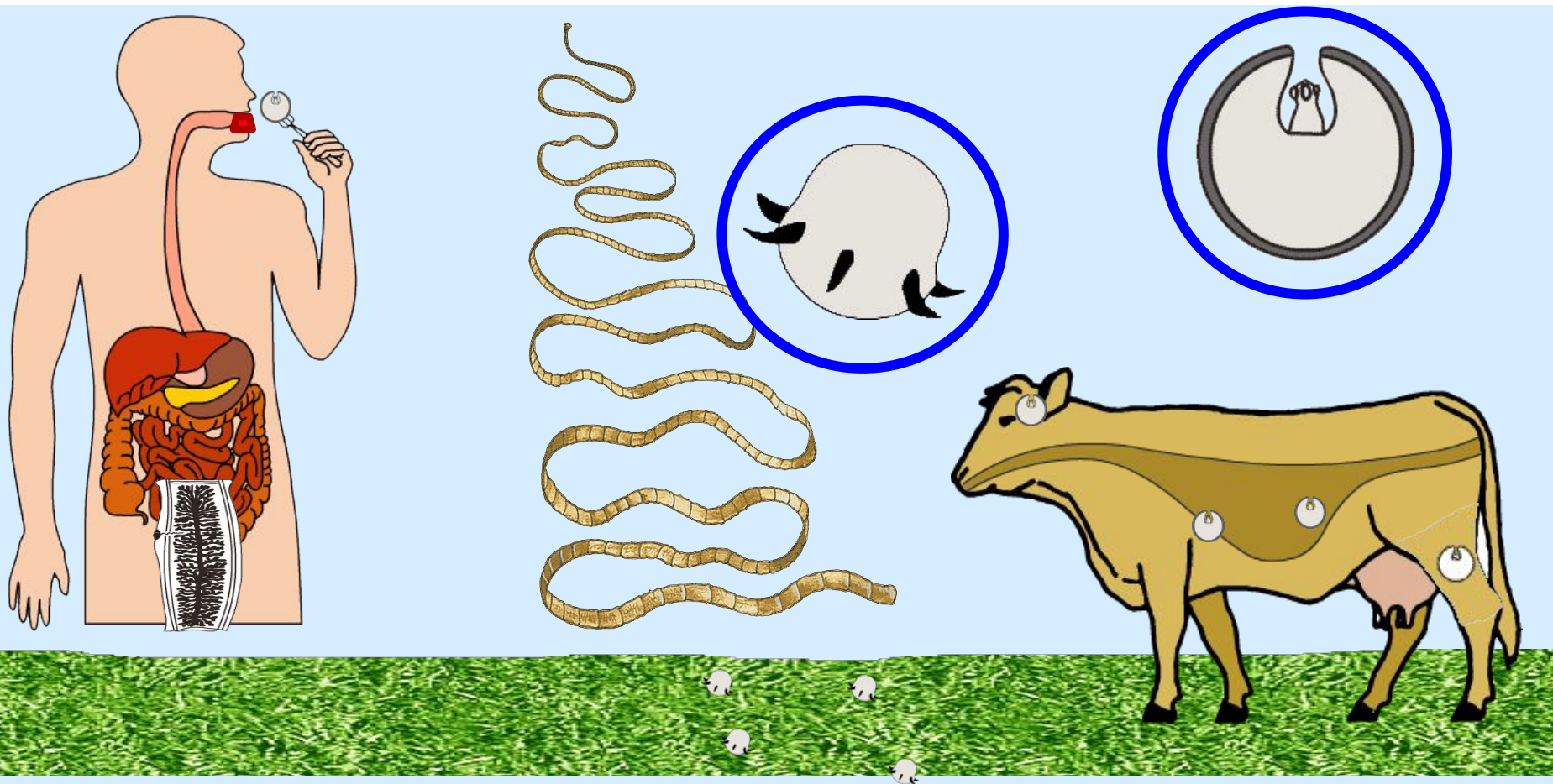
женская половая система

выделительный канал

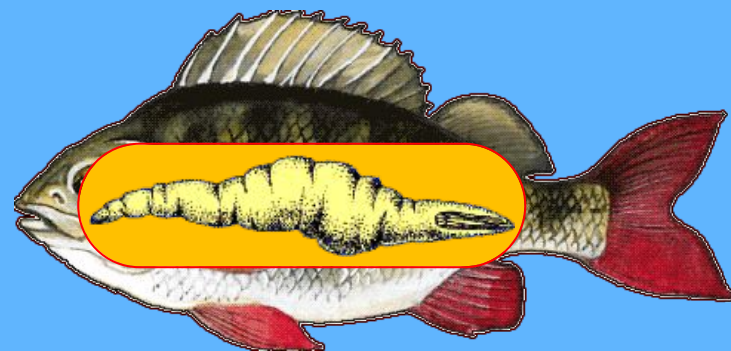
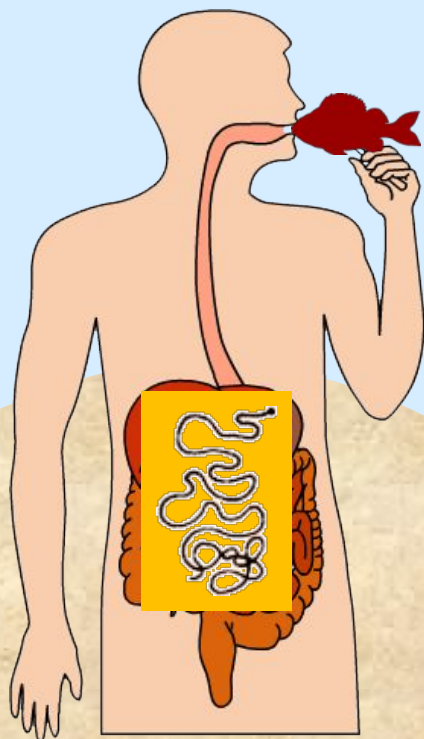


Жизненный цикл бычьего цепня

11



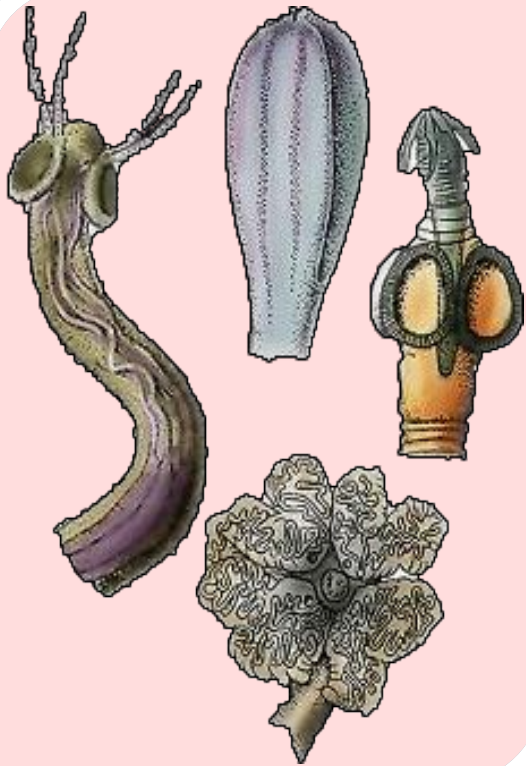
Жизненный цикл широкого лентеца



Приспособление цепней к паразитизму

13

13



1. Наличие органов прикрепления
2. Тело защищено от воздействия пищеварительных соков
3. Отсутствие дыхательной системы
4. Сложная половая система
5. Гермафродиты

13

