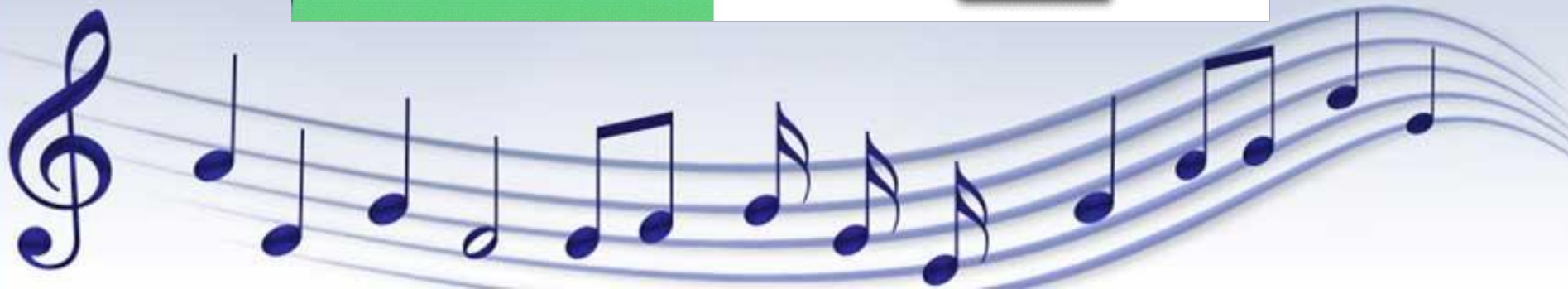
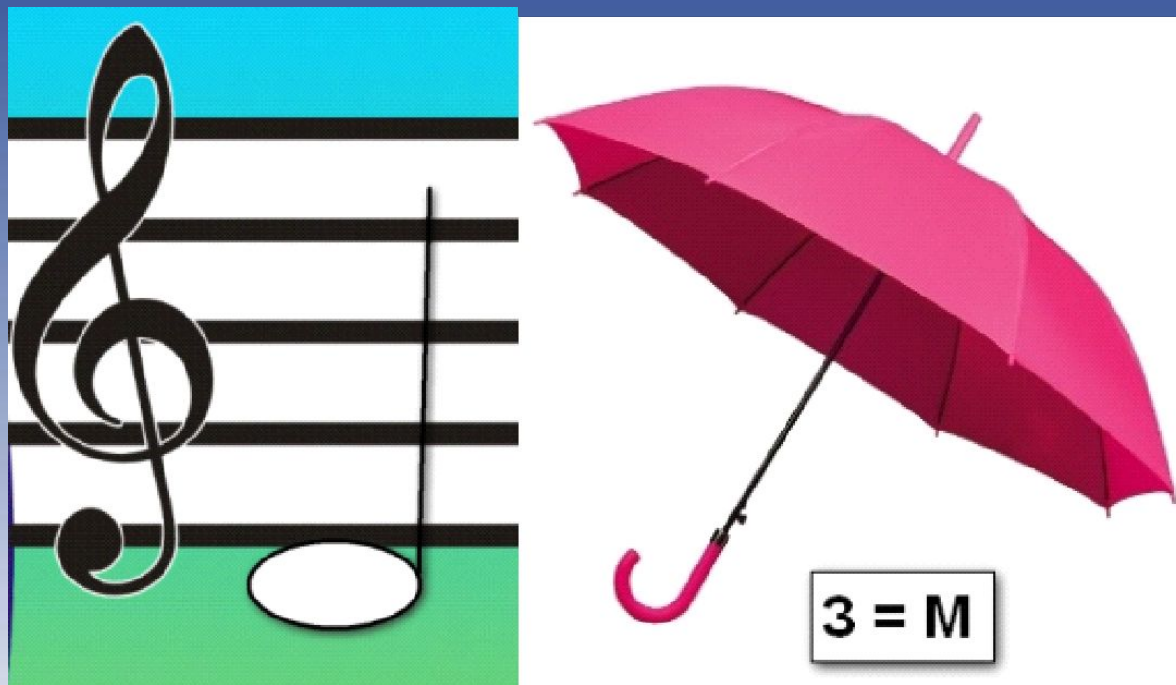
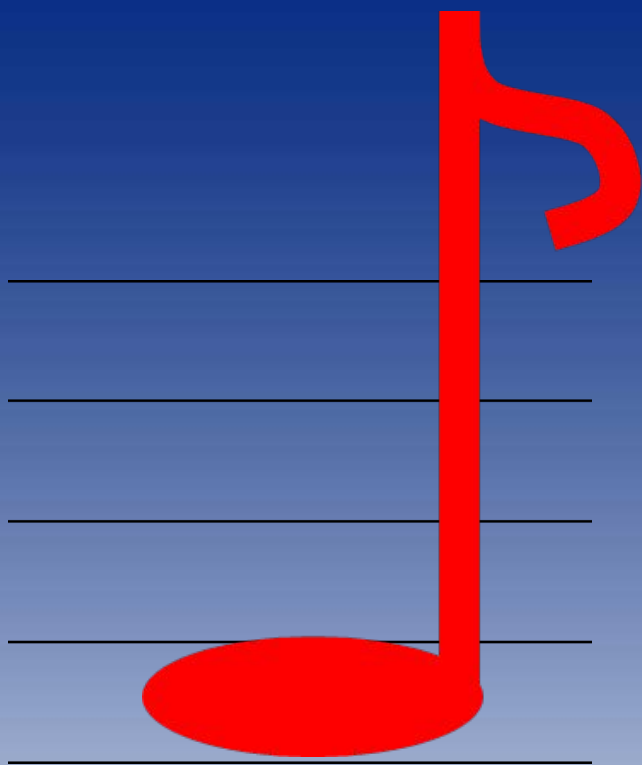
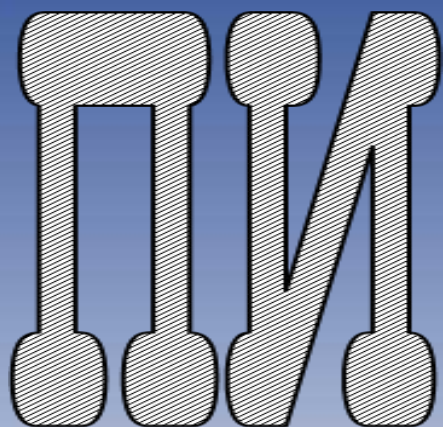


# В концертном зале



# ремонт

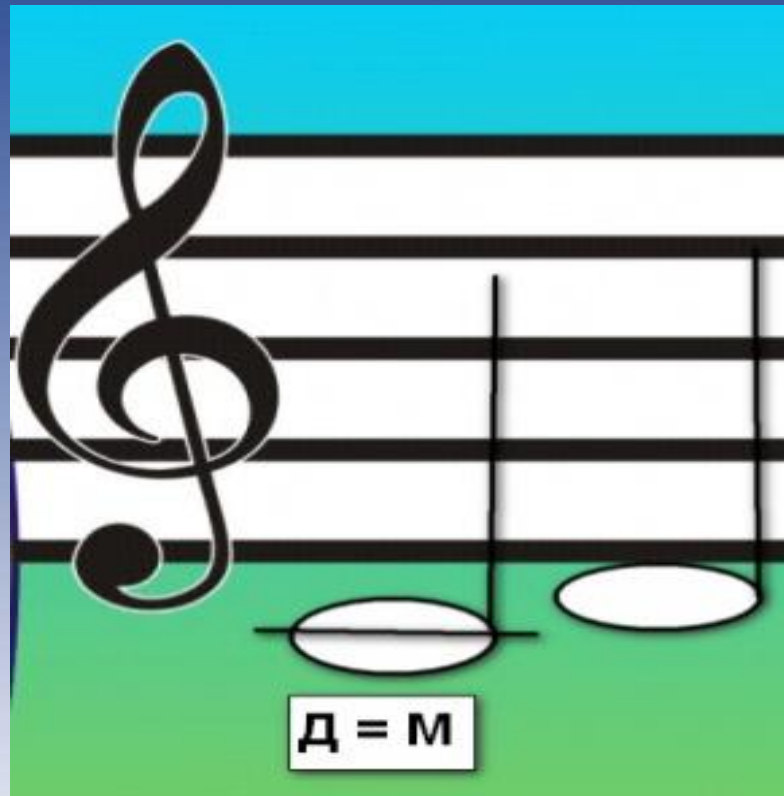




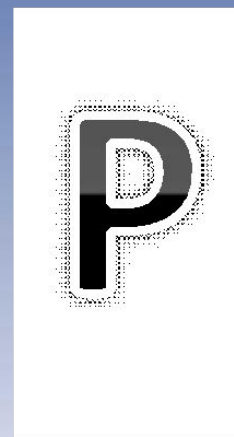
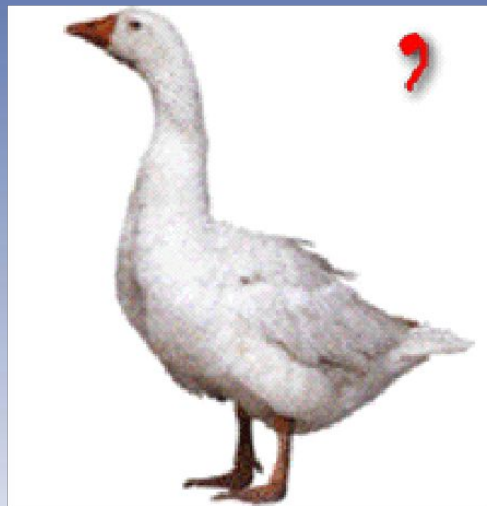
Г О Р



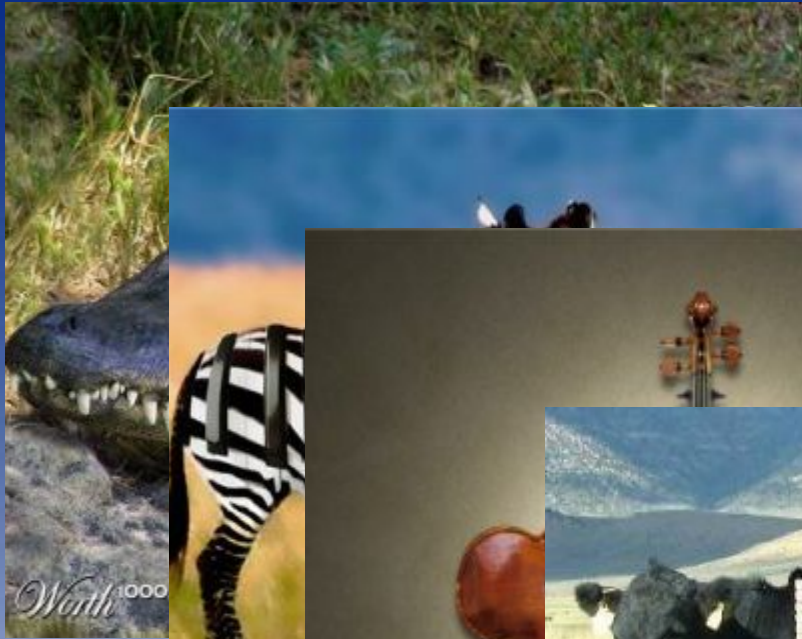
# More



# Гусляр





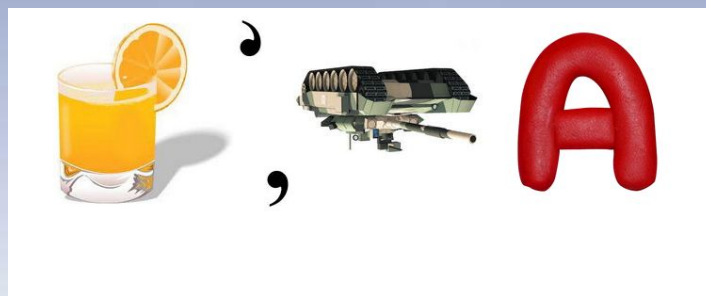
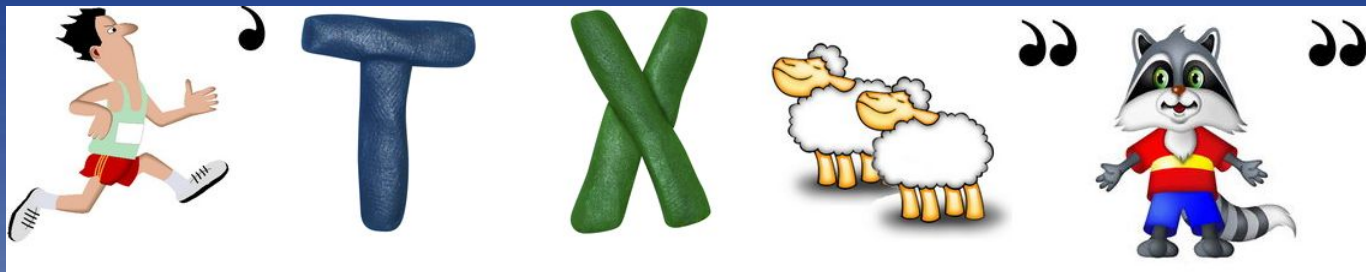




# Тема урока: ???



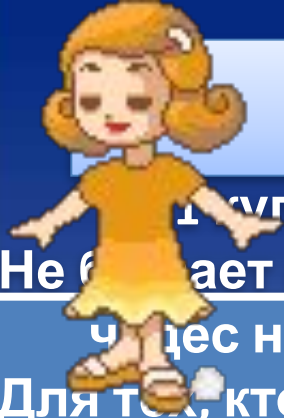
UPLOADED TO SHERV.NET



# Людвиг Ван Бетховен «Патетическая соната»







# Песня-спор



1 куплет:

Не бывает в наши дни  
Чардес на свете!  
Для тех, кто не верит в  
них сам.  
Нет кощея: это знают  
даже дети!  
А сказки живут тут и  
там.  
Лукоморья нет на  
карте, значит в сказку  
нет пути!  
Это присказка, не  
сказка, сказка будет  
впереди.

Есть на курьих ножках

в сказке той избушка.  
Поверить в такое  
смешно!  
Там в царевну  
превращается  
лягушка.  
Что смысла в наш век  
лишено!  
Лукоморья нет на  
карте, значит в сказку  
нет пути!  
Это присказка, не  
сказка, сказка будет  
впереди.

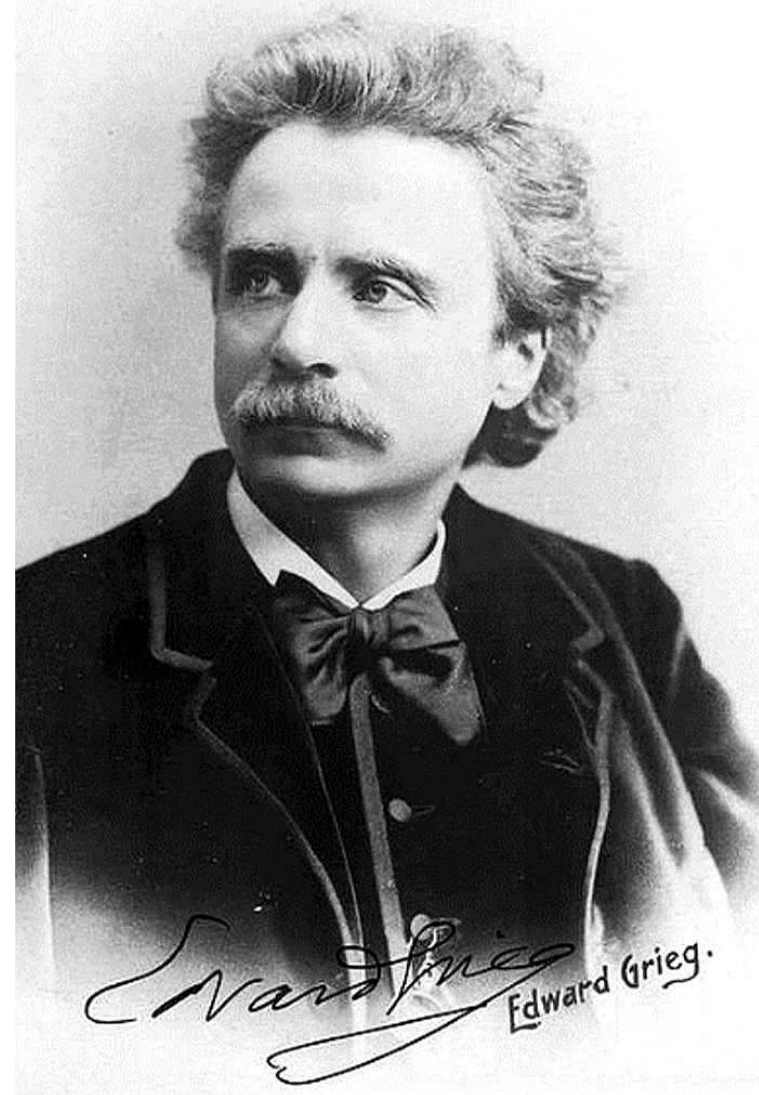
На вопросы нам  
даст ответь

А Снегурочка в сказке  
живет.  
К дальним звёздам  
отправляются  
ракеты!  
Но есть и ковёр-  
самолёт.  
Лукоморья нет на  
карте, значит в сказку  
нет пути!  
Это присказка, не  
сказка, сказка будет  
впереди!





Эдвард Григ  
15 июня 1843-  
4 сентября 1907



**«Соната»** произошло от итальянского слова *sonare*, что означает “звучать”.

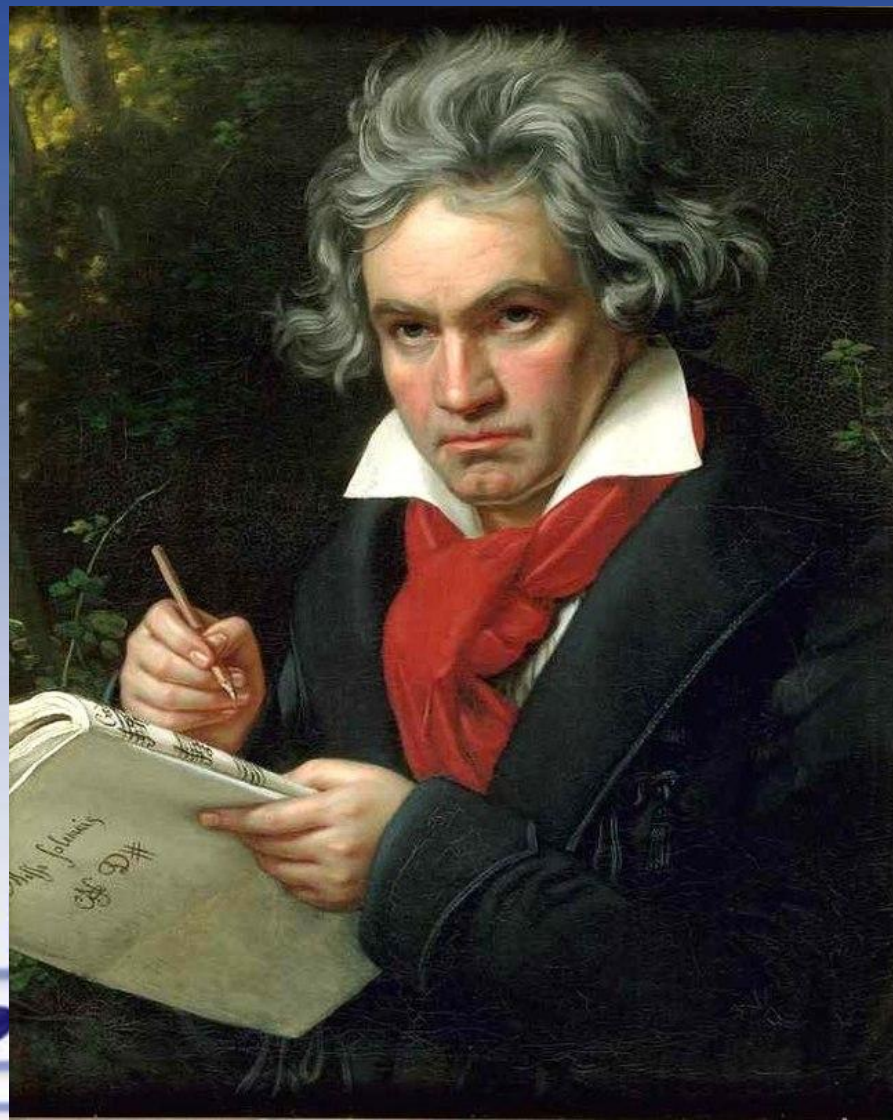




# Людвиг Ван Бетховен



16 декабря  
1770— 26 марта  
1827



# Восстанови текст:

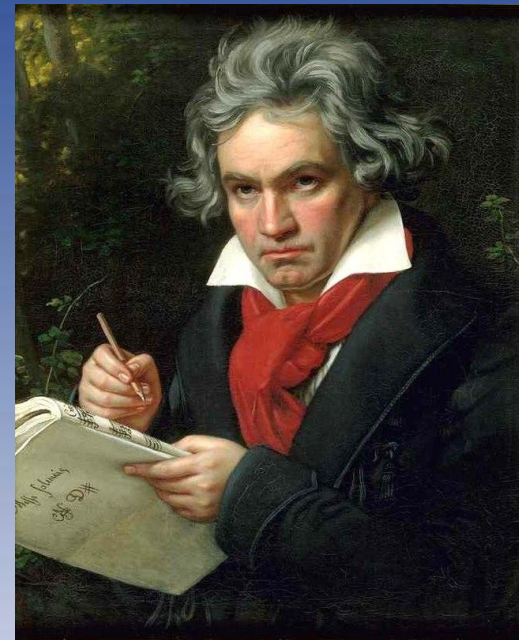
(составь биографию композитора,  
используя подходящие слова из скобок)

**Людвиг ван Бетховен** (1770 - 1827) – знаменитый (русский, немецкий, французский) (художник, композитор, архитектор) 18 века.

Дед и отец Людвигу отличались певческим талантом, поэтому работали в придворной капелле. Отец – Иоганн Бетховен был (футболистом, продавцом, певцом.) Мальчик пробовал (рисовать, сочинять, танцевать) музыку в раннем детстве. Завидуя славе и таланту Амадея (Моцарта, Баха, Шуберта), Иоганн решил воспитать из собственного ребенка похожего гения, начал обучать игре на клавесине и (баяне, скрипке, гитаре). Первый концерт Бетховен дает в (шестилетнем, двадцатилетнем, сорокалетнем) возрасте. (Сочинения, картины, скульптуры) Бетховена широко издавались и пользовались успехом.

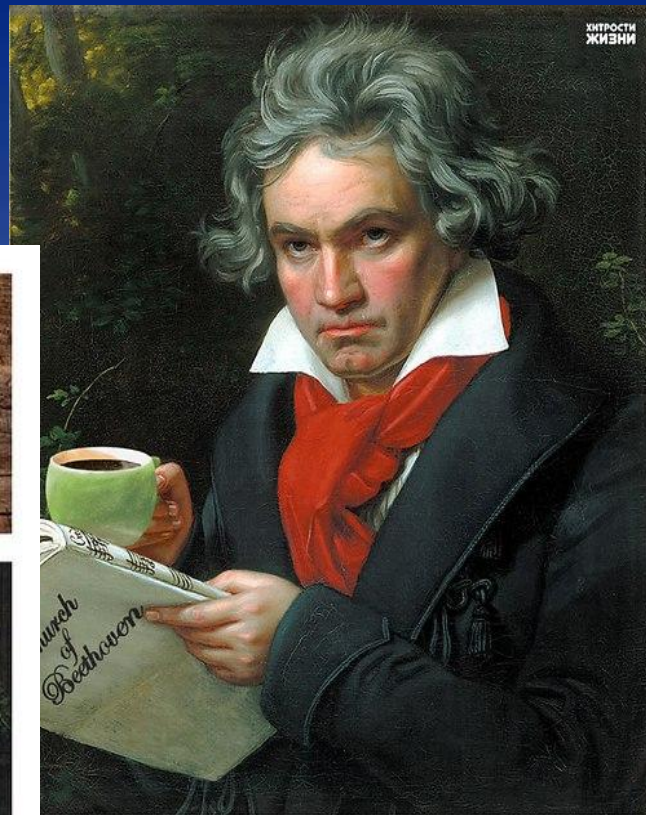
В 1796 году Бетховен начинает терять (зрение, слух, обоняние). Однако, даже полностью потеряв слух, Бетховен (прекратил, продолжал, не смог) писать музыку. В последние годы жизни он создал (малое, небольшое, огромное) количество произведений.

Основные темы творчества Бетховена - (застенчивость, героизм, отчаянье) и лирические переживания.















# ДОМАШНЕЕ ЗАДАНИЕ



посмотреть биографический мультфильм  
режиссера Ричарда Рида  
"Людвиг ван Бетховен"

<https://youtu.be/tn0J2jAcP30>



**СПАСИБО ЗА ВНИМАНИЕ!**

