

# Тема урока: Первая помощь при ушибах, растяжениях, переломах костей и вывихах суставов.

---

Цели: сформировать представление о возможных повреждениях скелета; разъяснить цели доврачебной помощи; научить оказывать первую помощь при ушибах, растяжениях, вывихах, переломах костей.

Первая помощь-это набор простейших и срочных действий, направленных на временное устранение причин, угрожающих здоровью и жизни пострадавшего и предупреждение развития тяжелых осложнений.

---

- Первая помощь может быть оказана любым человеком, который находится рядом с пострадавшим, а также самим пострадавшим.
- Первая помощь оказывается до прибытия скорой медицинской помощи.
  
- **Правила последовательности оказания первой помощи.**
  - 1. Определите, что произошло, каковы последствия несчастного случая.
  - 2. Если необходимо, вызовите скорую медицинскую помощь.
  - 3. Приступайте к оказанию первой помощи пострадавшему.

По рекомендациям службы скорой медицинской помощи **ВЫЗОВ НЕОБХОДИМ**  
**в следующих ситуациях:**

---

- - пострадавший находится в бессознательном состоянии;
- - у него затрудненное дыхание;
- - сильное кровотечение;
- - отравление;
- - травмы головы;
- - перелом костей.

# Правила вызова скорой медицинской помощи:

---

- 1. Для вызова скорой медицинской помощи по телефону необходимо набрать единый номер **112** или **03**.
- 2. Сообщить диспетчеру точный адрес происшествия.
- 3. Свою фамилию и номер телефона.
- 4. Рассказать кратко, что произошло.

# Виды травм:

---

- -ушибы,ссадины, потертости;
- -растяжения;
- -ВЫВИХИ;
- -переломы: открытый и закрытый.

# Ушиб-механическое повреждение мягких тканей тела человека.

---

- **Причина:** удар по телу тупым предметом, падение с небольшой высоты.
- **Признаки:** боль и отек, повреждение кровеносных сосудов, образование синяка, нарушение функции ушибленной конечности(ушибленного места).
- **Первая помощь:**
  - -к месту ушиба необходимо приложить холод: полотенце, смоченное водой или пузырь со льдом (менять через 1-2 минуты);
  - - наложить йодную сетку;
  - - смазать бутадионовой мазью (уменьшает боль и рассасывает кровоподтек).

# Первая помощь

---

Первая  
помощь  
при  
ушибе.



## Ссадина-нарушение поверхности слоев кожи, сопровождающееся точечным кровотечением.

---

- **Причина:** удар по телу острым предметом, падение на острый предмет.
- **Признаки:** боль, небольшое рассечение кожного покрова, капиллярное кровотечение.
- **Первая помощь:**
  - - промыть ссадину перекисью водорода или водой с мылом;
  - - смазать рану раствором бриллиантовой зелени;
  - - наложить стерильную повязку или приклеить бактерицидный пластырь.



# Первая помощь

- Первая помощь при ссадинах.



Потертость-повреждение верхнего слоя кожи, которое возникает под влиянием трения кожи.

---

- **Причина:** плохо подогаанная обувь или нижнее белье.
- **Признаки:** боль, покраснение участка кожи, образование мозоля.
- **Первая помощь:**
  - -промыть поверхность потертости перекисью водорода;
  - -смазать бриллиантовой зеленью или детским кремом;
  - -наклеить бактерицидный пластырь.

# Растяжения- повреждения связки, соединяющей кости в суставе.

---

- **Причина:** подъем тяжестей, резкие и неловкие движения.
- **Признаки:** боль при малейшем движении в суставе или мышце, появление припухлости, невозможность выполнять обычные движения.
- **Первая помощь:**
  - -наложить на поврежденную часть тела тугую повязку, обеспечить неподвижность и покой;
  - -приложить холод на поврежденное место для снижения боли;
  - -придать поврежденной части тела приподнятое положение.

# Первая помощь

- Первая помощь при растяжениях.

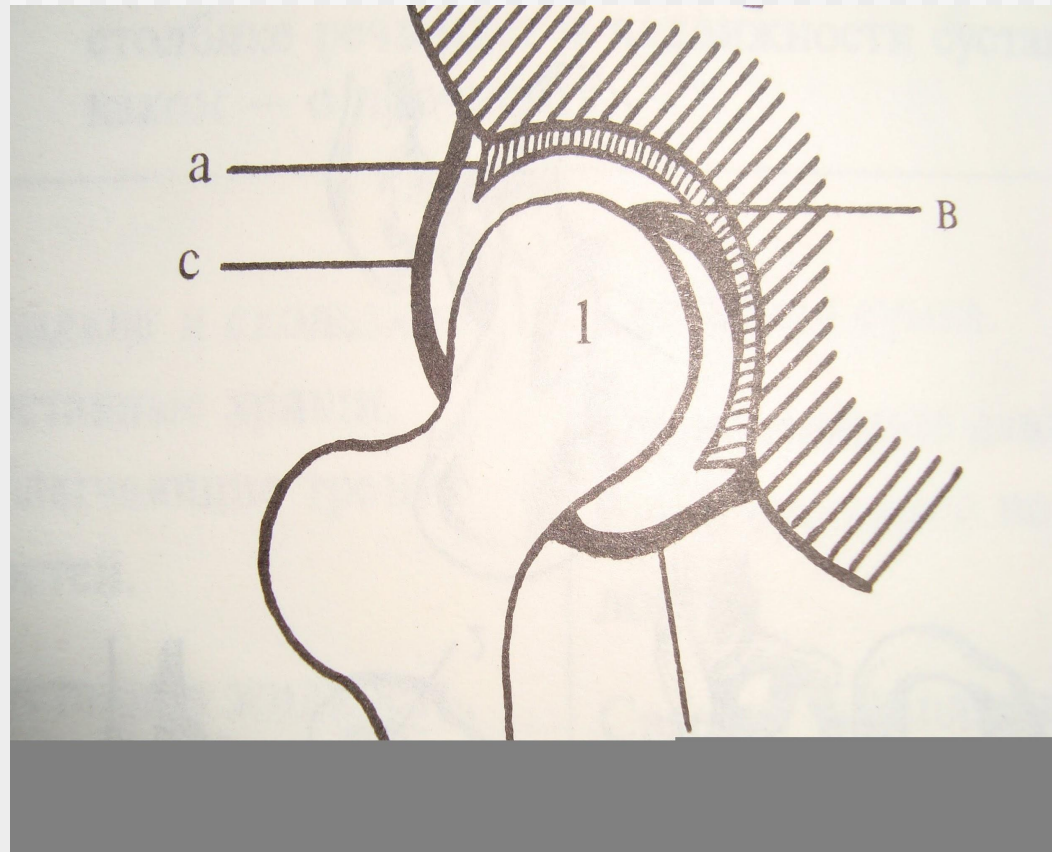


# Вывих-сильное смещение кости, суставная головка кости выходит за пределы суставной впадины.

- **Причина:** неловкое движение, падение на согнутую ногу или прямую руку.
- **Признаки:** боль в конечности, отек, смещение кости, изменение длины, отсутствие подвижности.
- **Первая помощь:**
  - - зафиксировать конечность в том положении, которое она приняла (руку подвесить на косынке или бинте, на ногу наложить шину);
  - - наложить холод для уменьшения боли, отека и кровоподтека;
  - - вывих не следует вправлять;
  - - срочно доставить к врачу

# Тазобедренный сустав

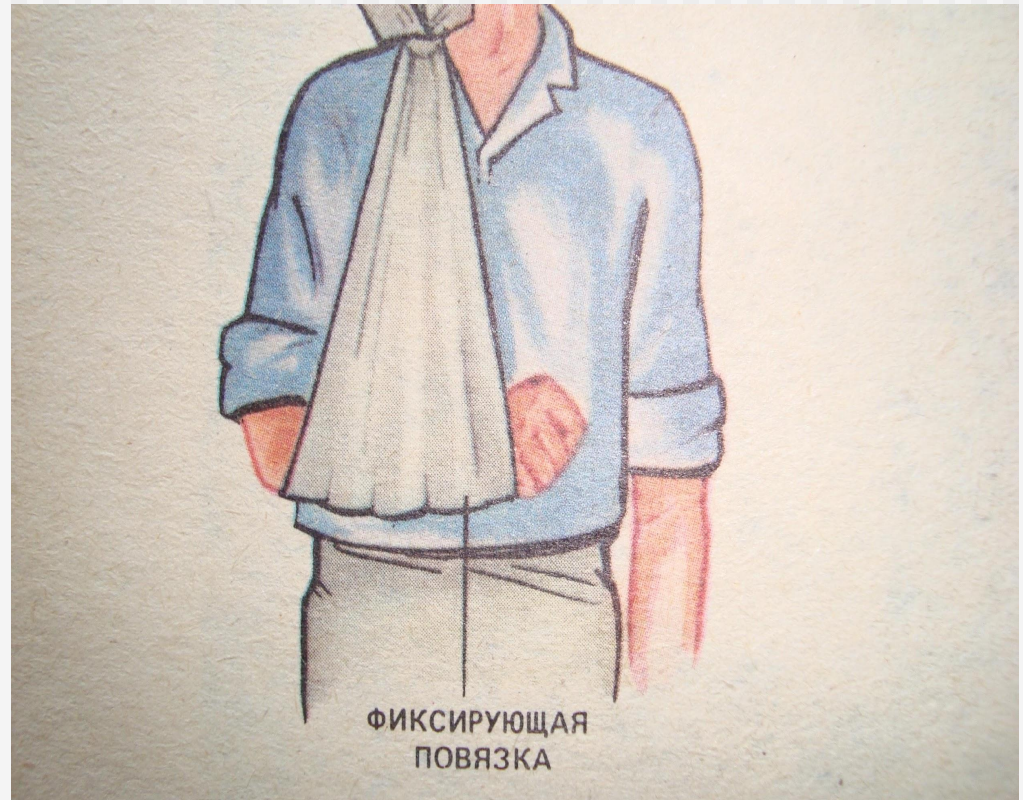
- **1**-бедренная кость;
- **2**- тазовая кость;
- **а**-суставной хрящ тазовой кости;
- **в**-суставные связки;
- **с** - суставная сумка.





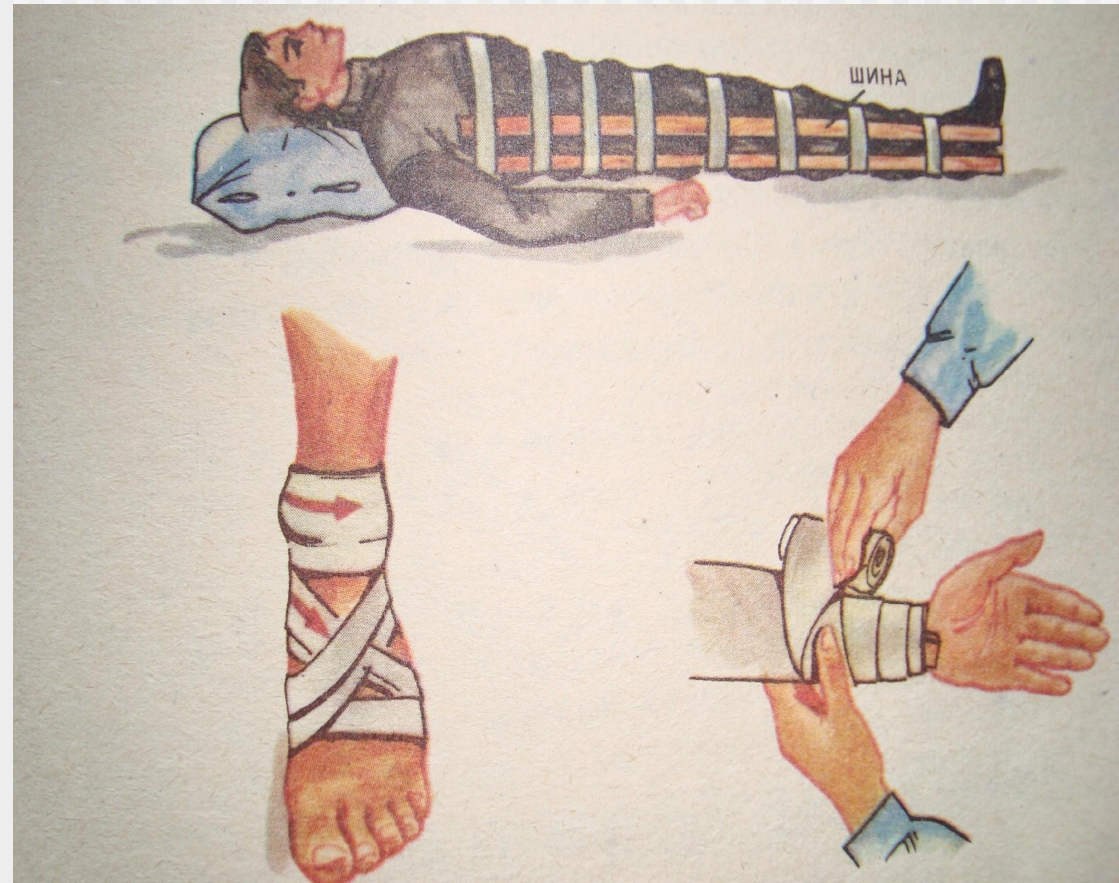
# Первая помощь

- Первая помощь при вывихах (руки).



# Первая помощь

- Первая помощь при вывихах (ноги).



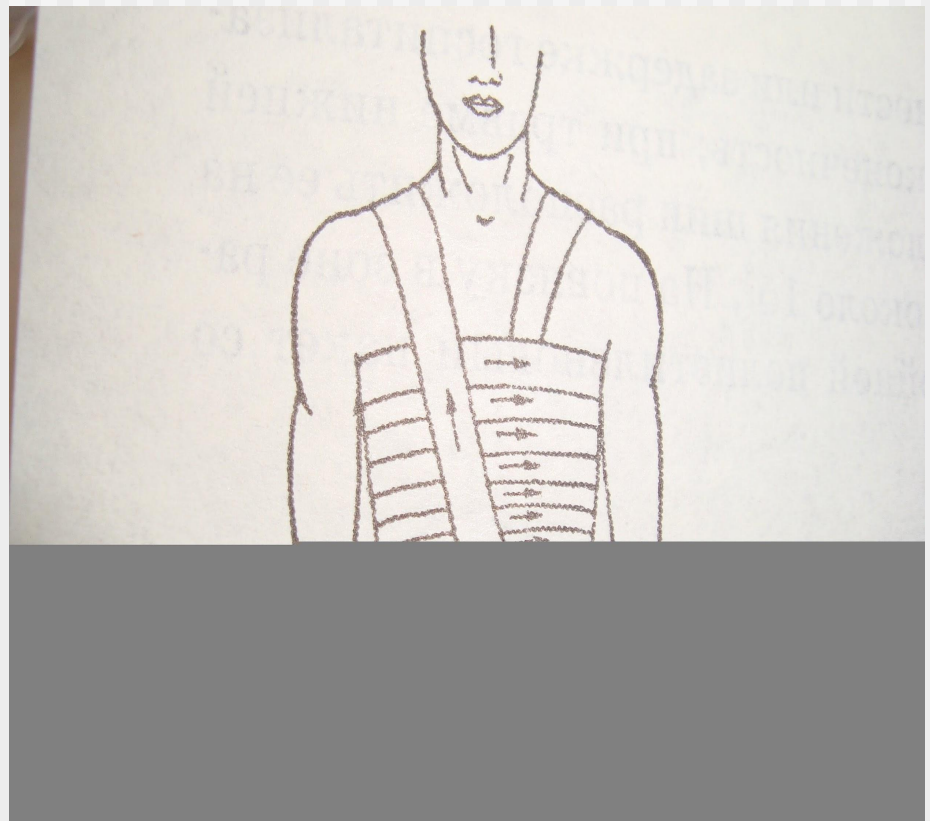


Перелом кости закрытый-целостность кожи сохранена. Открытый перелом-в области перелома открытая рана.

- **Причина:** сильный удар, сдавление кости, падение с высоты, ранения, сильные ушибы.
- **Признаки закрытого перелома:** деформация конечности в зоне перелома, боли, отечность тканей, нарушение функции конечности.
- **Первая помощь:**
  - - на сломанную конечность наложить шину;
  - - одежду и обувь не снимать;
  - При переломе костей верхней конечности перевозить в сидячем положении, нижней конечности- в лежачем положении, груди-в полусидячем положении, позвоночника-на щите.

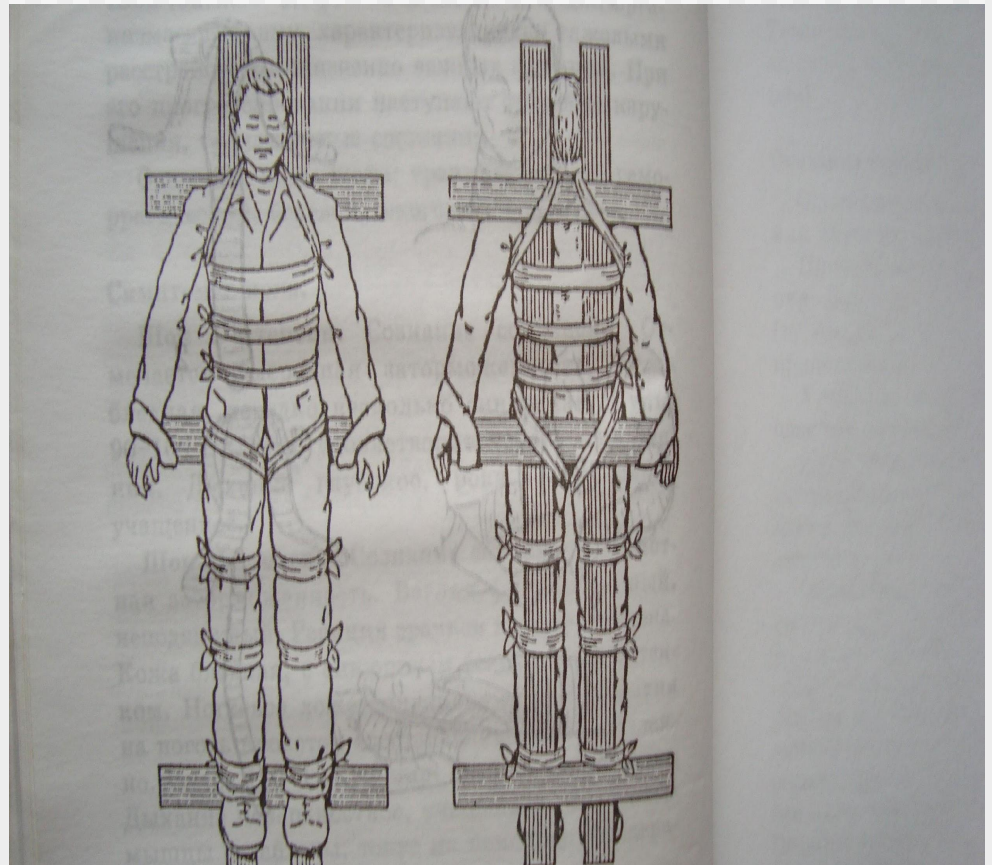
# Первая помощь

- Первая помощь при переломе ребер.



# Первая помощь

- Первая помощь при переломе позвоночника.



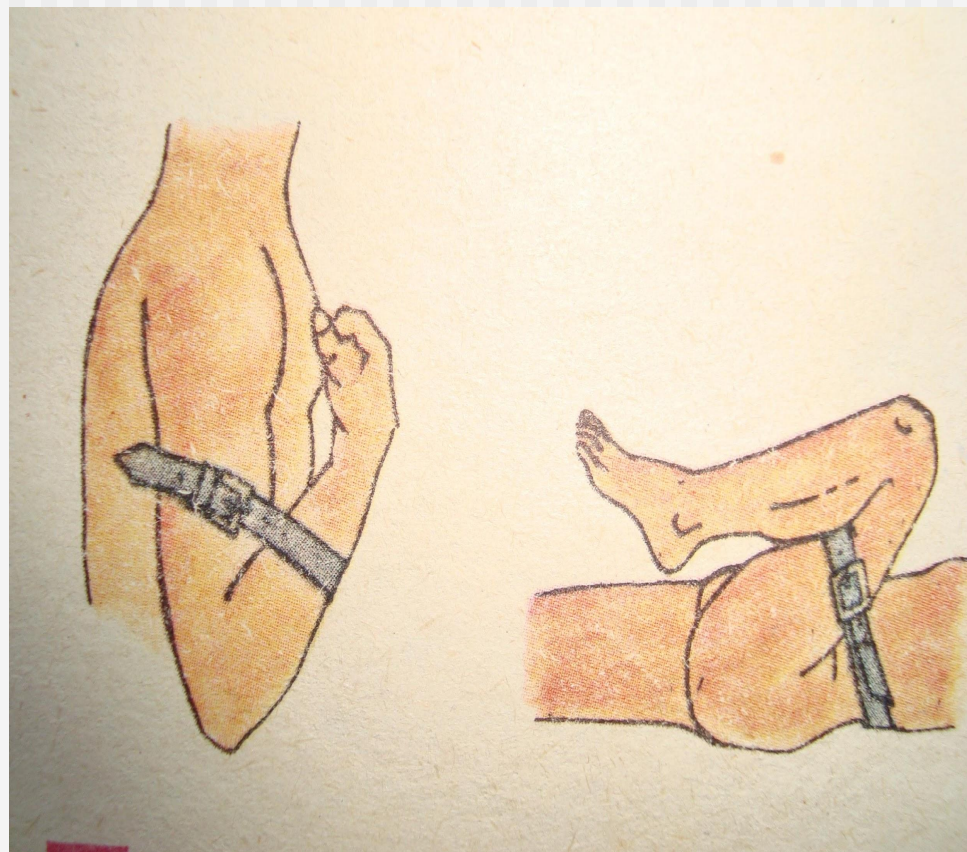
# Открытый перелом-концы сломанной кости разрывают мышцы, кровеносные сосуды, нервы.

---

- **Признаки открытого перелома:** разрыв тканей, концы кости выступают наружу, сильные боли, кровотечение.
- **Первая помощь:**
  - - остановить кровотечение, обработать кожу вокруг раны, наложить стерильную повязку;
  - - зафиксировать поврежденную конечность;
  - - обезболить;
  - - одеть пострадавшего в теплую одежду или укрыть одеялом.

# Кровотечение-артериальное, венозное, капиллярное.

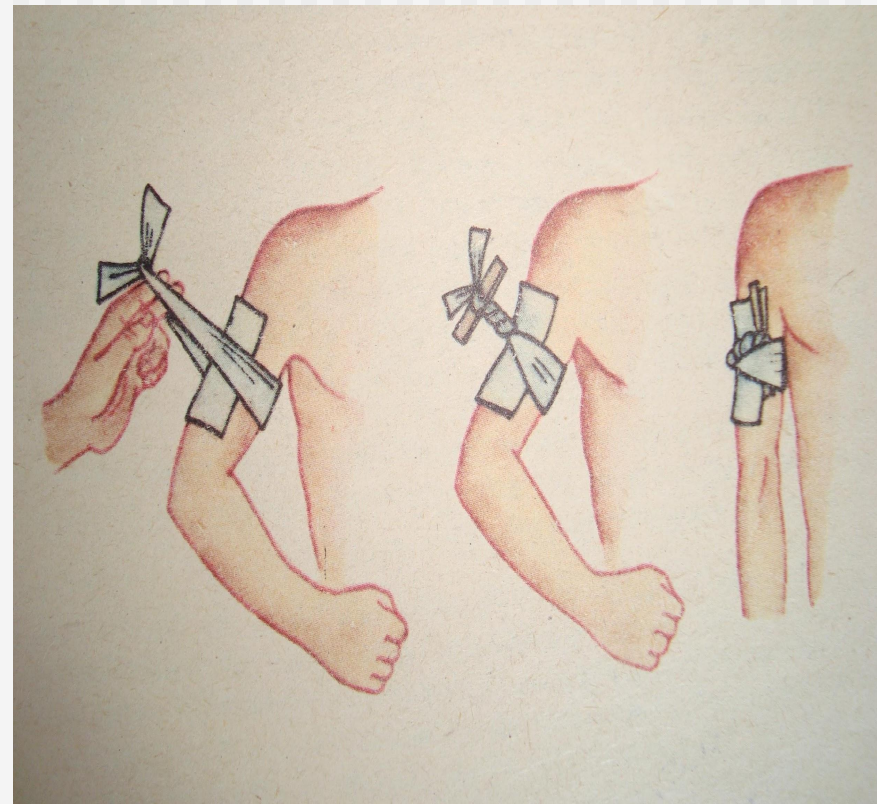
- Первая помощь при **артериальном кровотечении.**
- **Признаки:** ярко алая кровь вытекает из раны пульсирующей струей (фонтаном).
- **Первая помощь:** наложить жгут(сосуд пережимают выше места повреждения)





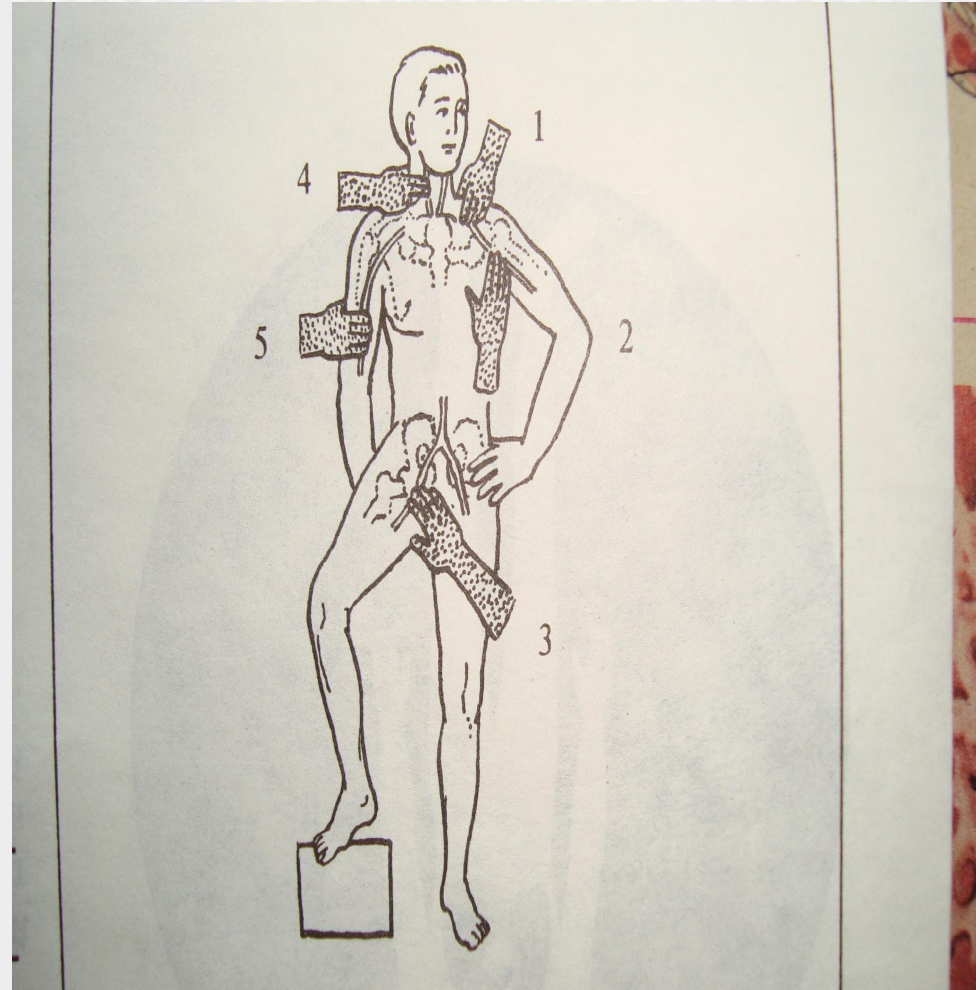
# Артериальное кровотечение.

- Остановка артериального кровотечения.
- -к жгуту привязать записку с точным указанием времени его наложения.
- -чтобы не было омертвление тканей, жгут не надолго ослабляют(в холодное время года через 30 мин., в теплое время года через 1 час)



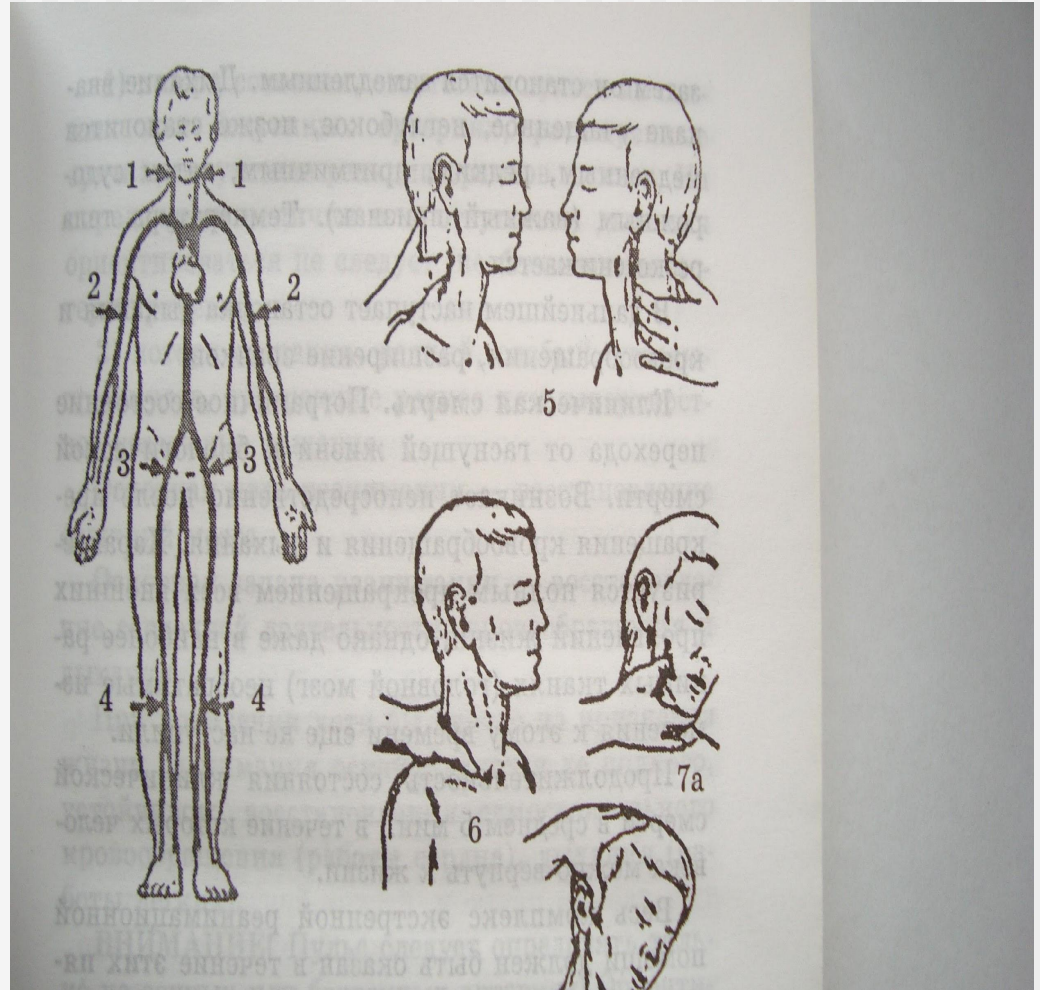
# Типичные места для прижатия артерий к костям с целью остановки кровотечения

- 1-подключичная;
- 2-плечевая;
- 3-бедренная;
- 4-сонная;
- 5-подмышечная.



# Методы временной остановки кровотечения при ранениях крупной артерии

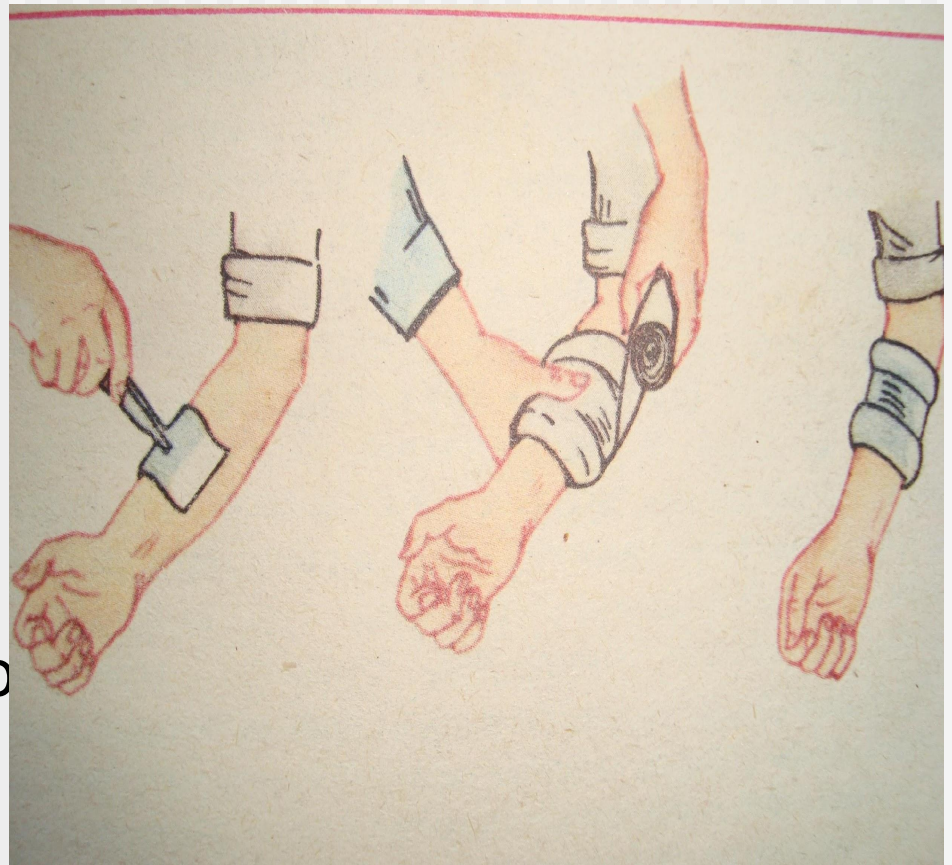
- 1-сонной;
- 2-плечевой;
- 3-паховой;
- 4-подколенной;
- 5-шейной;
- 6-подключ-ой;
- 7а-нижнечелюс-й;
- 7б-височной.





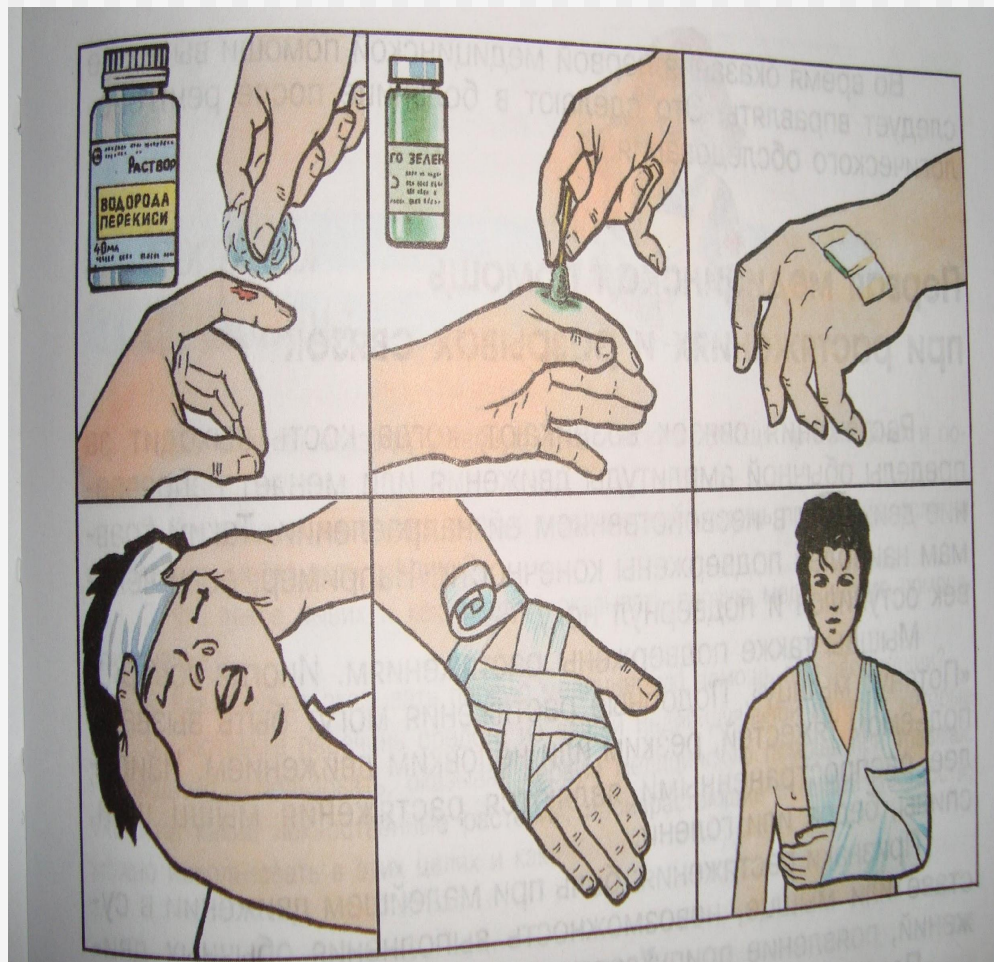
# Венозное кровотечение

- **Признаки:** кровь темного цвета, вытекает медленнее, нет пульсирующей струи( если это не крупная вена).
- **Первая помощь:**
- -наложить на рану давящую повязку;
- -или жгут( на крупную вену);
- - доставить в больницу.



# Капиллярное кровотечение-кровь алого цвета, движется по капиллярам медленно.

- **Первая помощь:**
- -обработать рану йодной настойкой;
- -наложить чистую марлевую повязку.



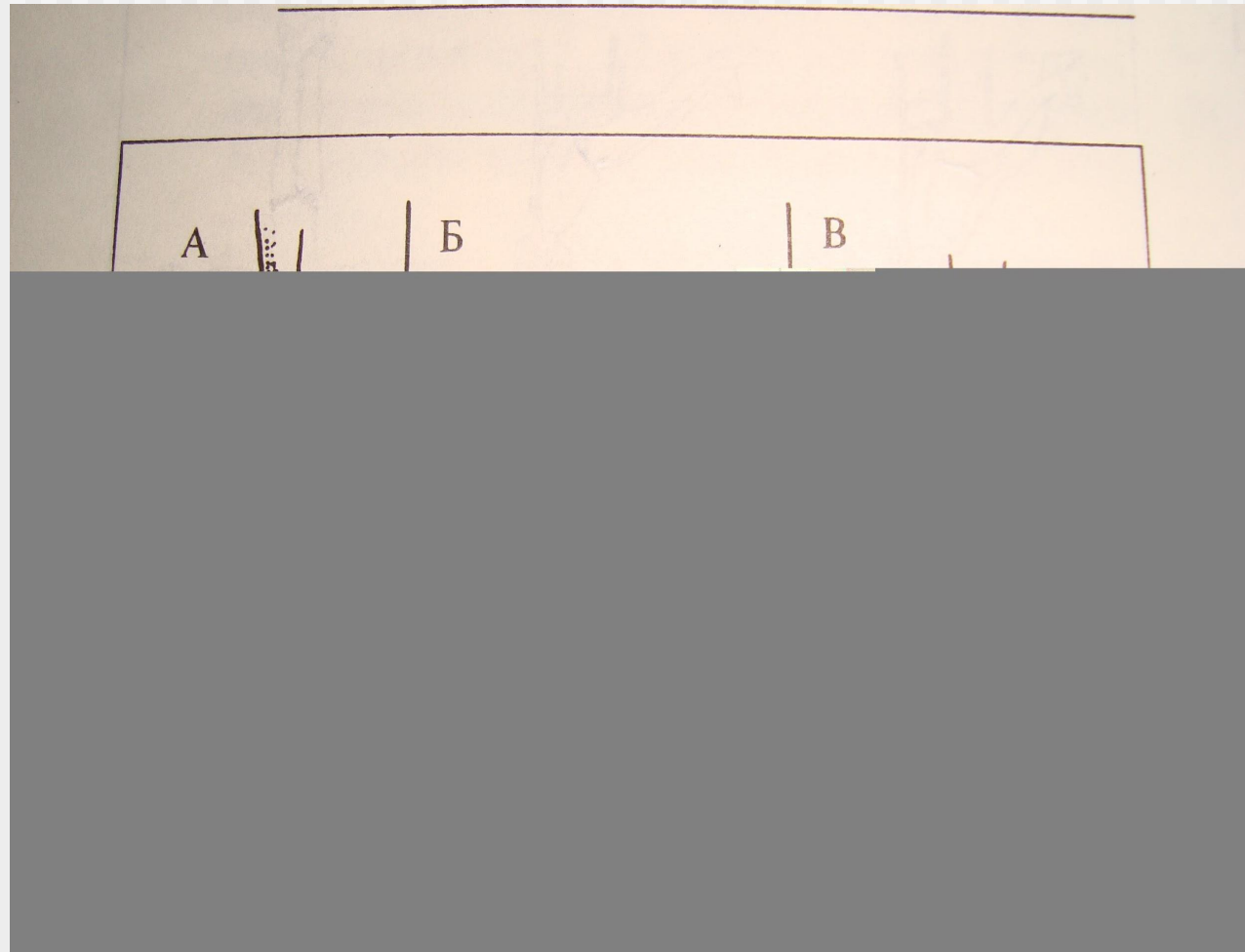
# Время оказания первой медицинской помощи.

---

- 1. Наложение кровоостанавливающего жгута на бедро и плечо-25с-30с/ 35с
- 2. Наложение закрутки на плечо и бедро-45с 50с/55с
- 3. Иммобилизация при переломе плеча-4мин-4мин.30с/5мин
- 4. Иммобилизация при переломе предплечья-2мин40с-3мин10с/3мин40с
- 5. Иммобилизация при переломе бедра-4мин45с-5мин30с/6мин.
- 6. Иммобилизация при переломе голени-4мин-5мин/6мин.

# Виды травм.

■ Определите вид травмы?



# Внимание!

## Пожароопасный период.

- С 17.04.2012 г. наступил пожароопасный период в лесах Железногорского района.

- **Правила безопасного поведения.**

***Запрещается:***

- разводить костры, использовать мангалы;
- курить, бросать горящие спички;
- стрелять из оружия, использовать пиротехнику;
- оставлять в лесу промасленный или пропитанный бензином или маслами материал;
- оставлять на освещенной солнцем поляне бутылки, осколки стекла;



выжигать траву, а также стерню на полях.



**Виновные лица несут дисциплинарную, административную или уголовную ответственность.**