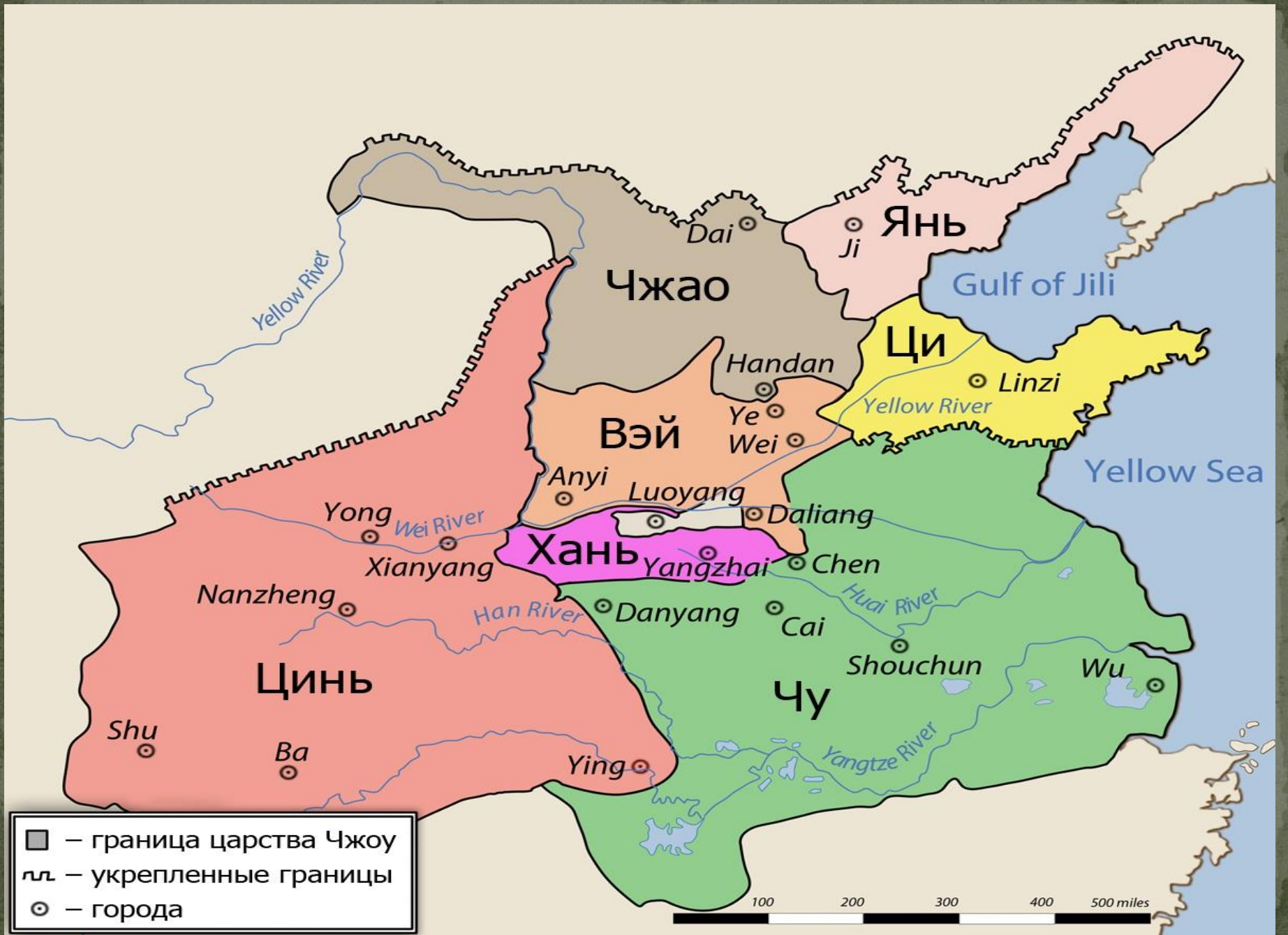


# Древний Китай

---



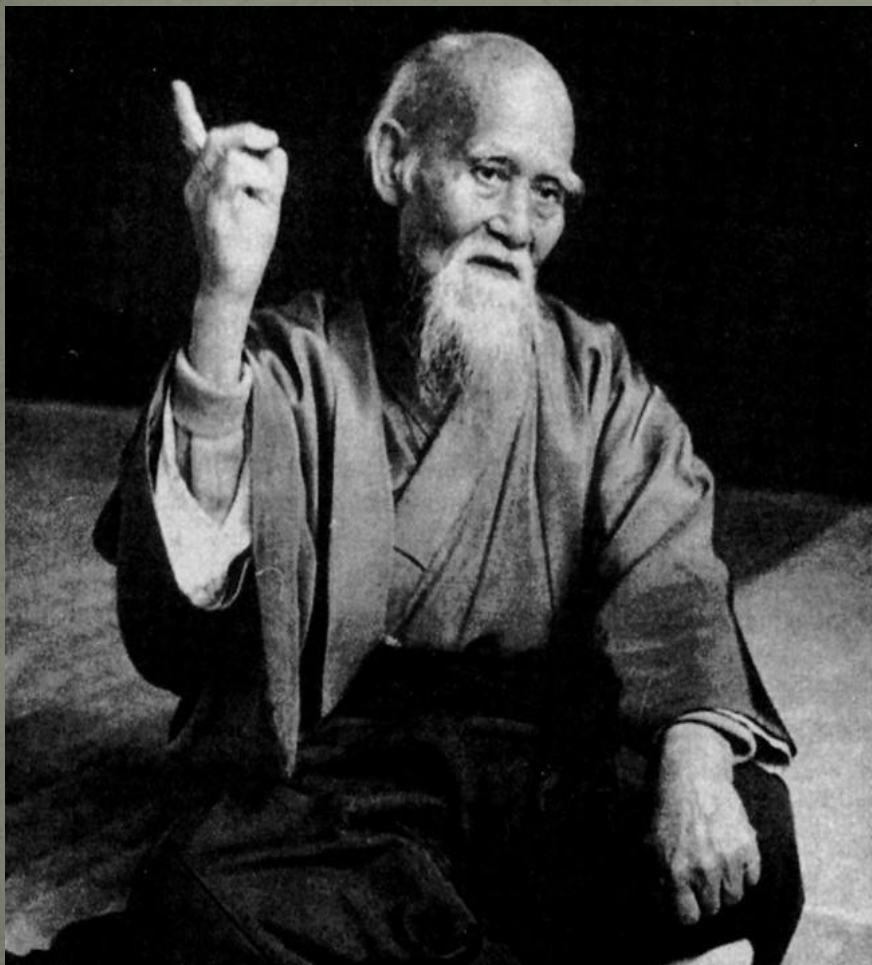




- – граница царства Чжоу
- ⚔ – укрепленные границы
- ⊙ – города

100 200 300 400 500 miles

# Конфуций (Кун Цю 孔丘)



- Конфуцианство-учение о добродетели.



# Цинь Шихуан « Первый властелин Цинь »

- 221 году до н.э. - Цинь объединил Китай.
- Император- (от латин. Imperator «властитель», «военачальник»)

















# Терракотовая армия





# Великая Китайская стена



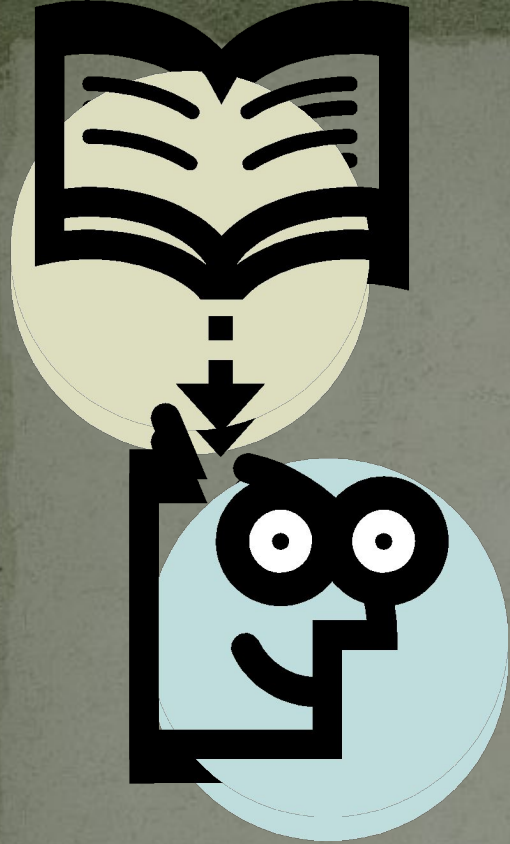




- 1. *Какова протяженность укрепления?*
- 2. *Сколько метров высота стены?*
- 3. *Каким способом китайские воины передавали сигнал об опасности?*
- 4. *Сколько всадников и пеших воинов могло пройти по стене в ряд?*

Древний Китай		Оценка (+ или -)
Географическое положение		
Реки		
Основные занятия		
Мудрецы		
Кто объединил государство		
Изобретения		





## *Домашнее задание:*

п.21, Вопросы после параграфа устно



\* Запись в тетрадь:  
Почему Конфуция почитали китайцы?



Поразмышляйте над его высказыванием:  
Красота есть во всем,  
но не всем дано это видеть.

Спасибо за внимание!!!

