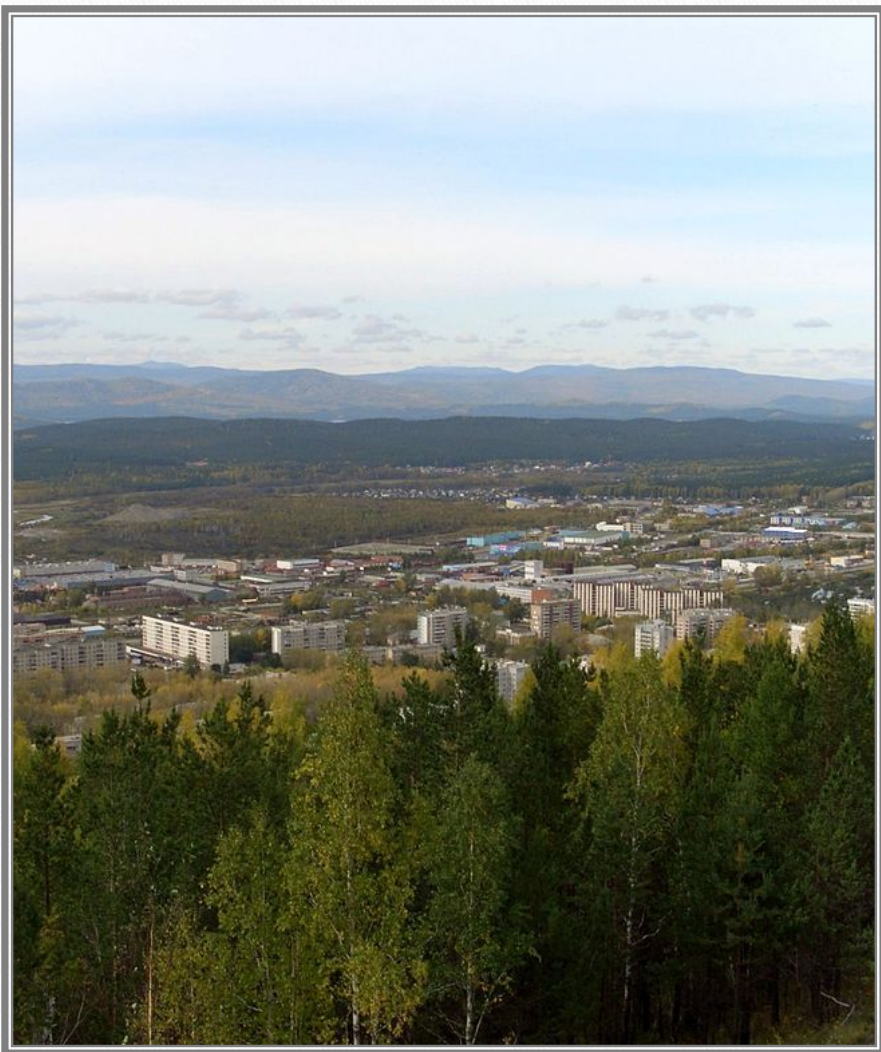


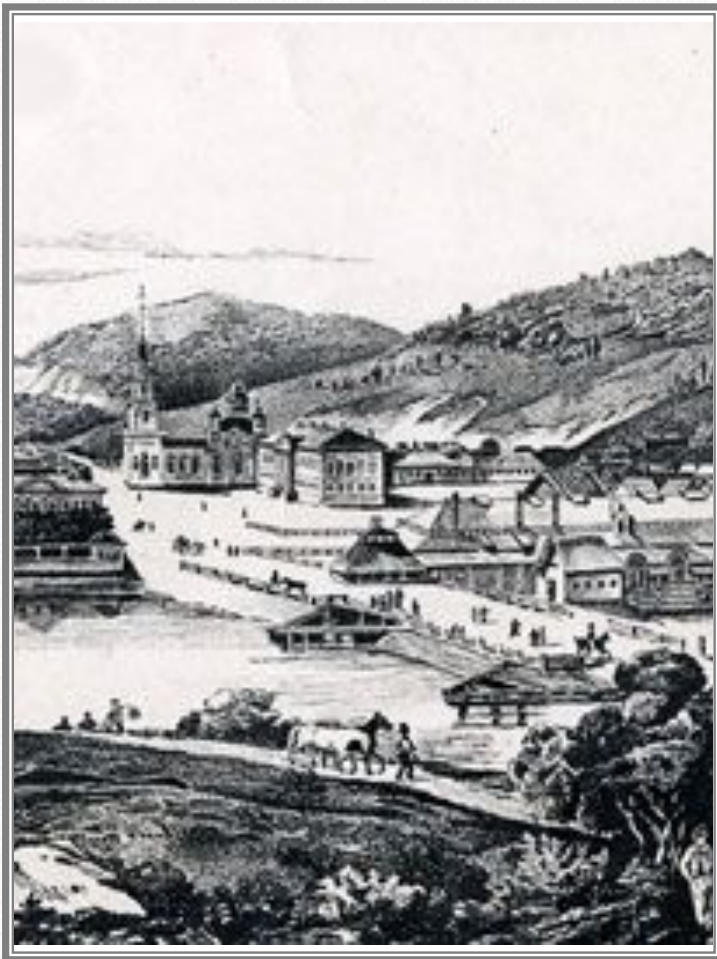
Миасс

город, в котором я живу

Сегодня нас ждет
увлекательное
путешествие по родному
городу!

- 1. В каком году был основан Миасс?
- 2. Кем был основан Миасс?
- 3. С какого района начинался город Миасс?
- 4. Какие градообразующие предприятия есть в Миассе?
- 5. Есть ли в Миассе герои?
- 6. Кто прославляет Миасс сегодня?





Основание Миасса

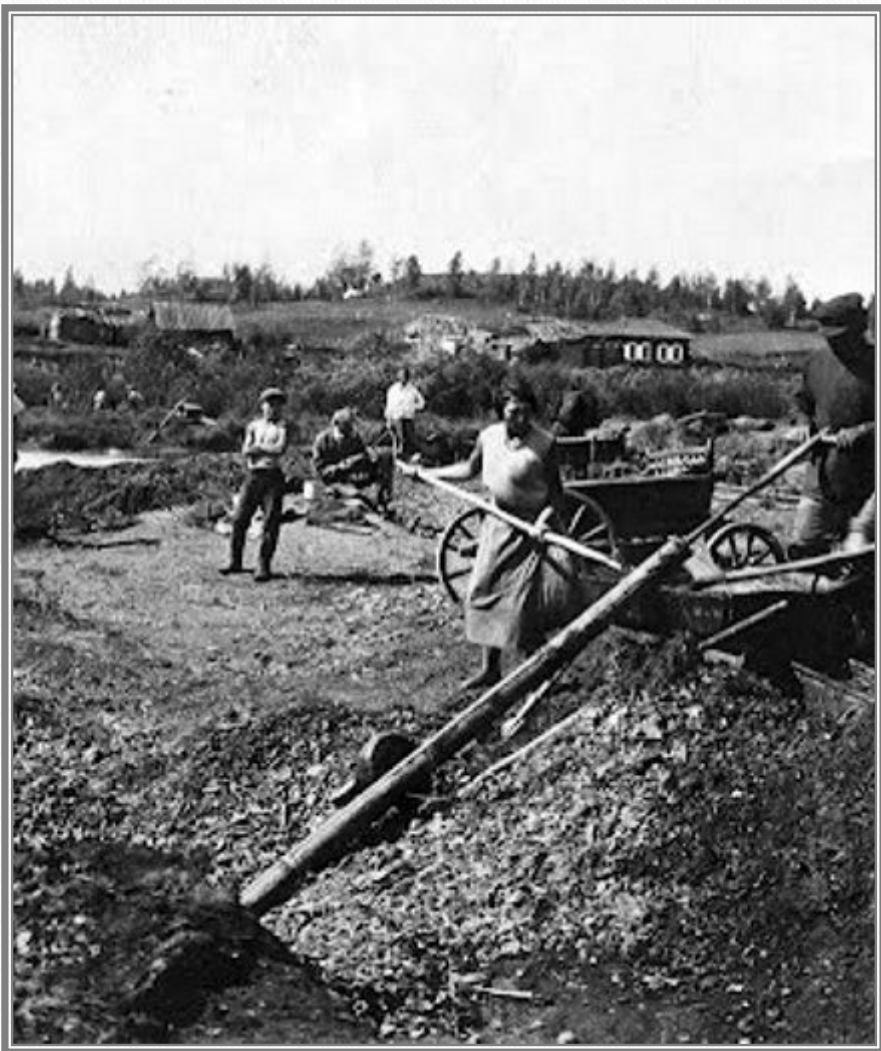
- Первое поселение возникло в 1773 году, когда купец Илларион Лугинин начал строительство медеплавильного завода. Из-за Пугачёвского восстания строительство завода приостанавливалось. Указ Берг-коллегии о разрешении строительства издан 18 ноября 1773 года, завод был пущен 12 августа 1777 года.

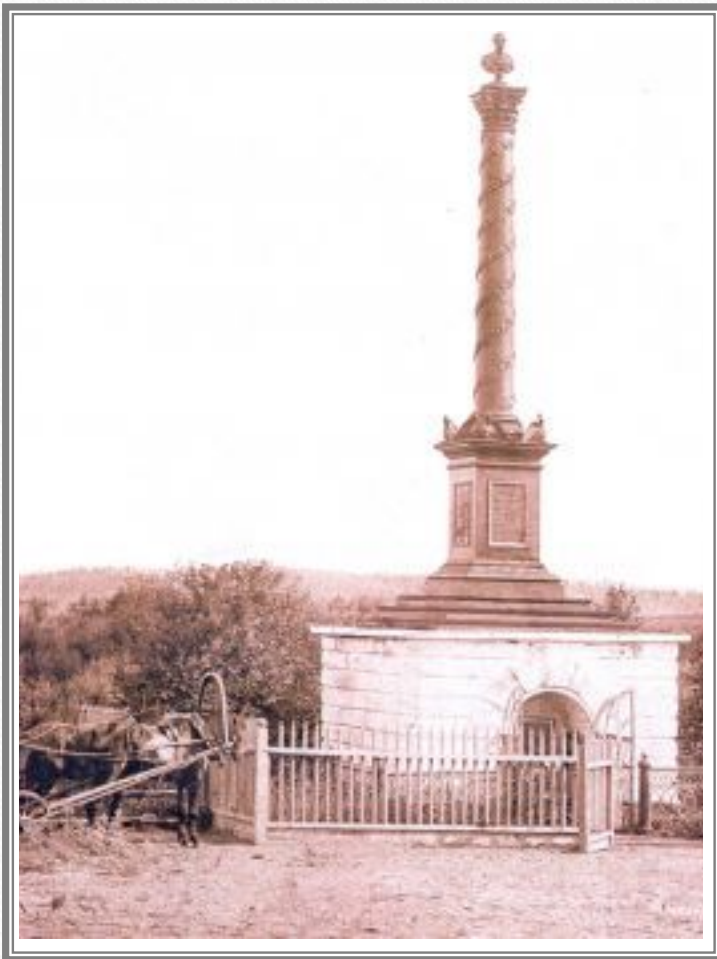
История Миасского завода

- 1777-1780 выпущено 12,9 тысяч пудов меди,
- 1781-1790 - 40,2 тысячи пудов.
- В 1787 году завод перешёл к племянникам основателя Ивану и Николаю Максимовичам Лугининым.
- В 1798 году И. М. Лугинин продал предприятие казне.
- 1799 - 1800 годах выплавка меди не производилась. А к середине XIX века производство меди сократилось, содержание завода стало убыточным, вследствие чего он был закрыт.

Что начали добывать в
Миассе в XIX веке?
Каким промыслом стал
известен Миасс теперь?

- Золотодобычей можно было заниматься и простым обывателям. Для этого нужно было взять наклонный лоток и начать черпать в него воду с песком из какого-нибудь водоема. Песок намного легче золота и он смывался водой, а вот драгоценный металл оставался в лотке.



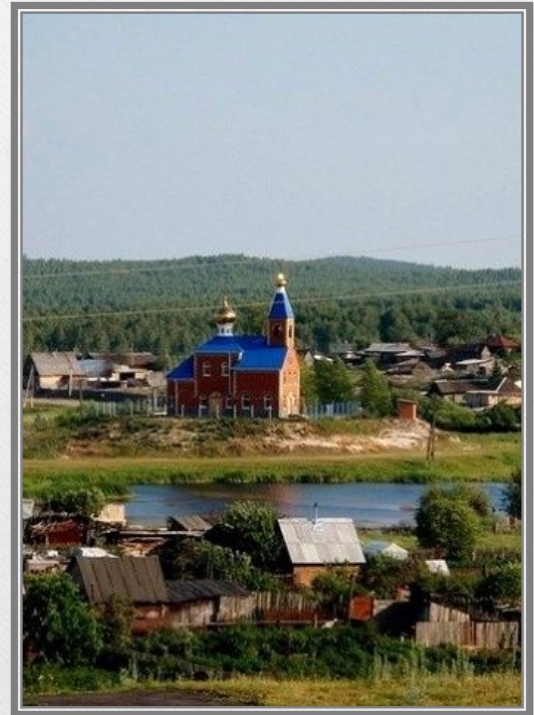


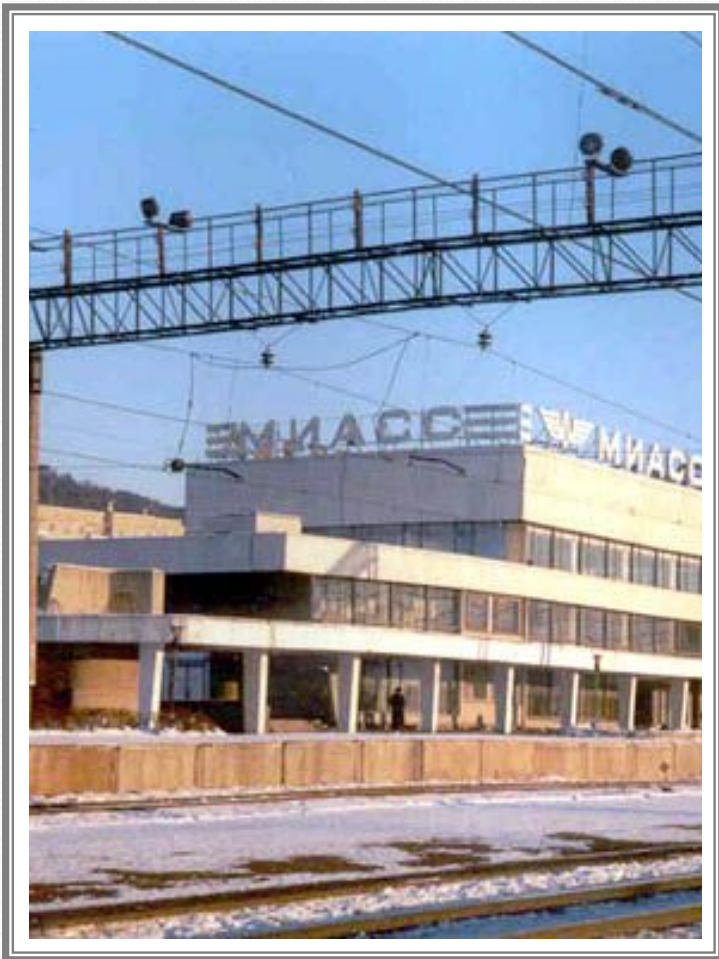
Царёво- Александровский прииск

- В 1824 году шихтмейстер Меджер открыл россыпь которая оказалась богатейшей. Летом 1824 года здесь заложили прииск. Во время одного из своих путешествий сюда, на золотые прииски, приехал император Александр I. Он захотел испытать свою удачу как простой золотоискатель. Повезло царю, в тот же день он нашёл самородок весом в 3 килограмма.

Ленинск в наше время

- В середине 70-х годов XX века добыча золота в посёлке прекратилась. В настоящее время большинство населения работает на нефтеперекачивающей станции. В 1989 и 1990 в окрестностях Ленинска рядом с озером Морскалы проходил Ильменский фестиваль. В поселке есть своя школа.





Транссибирская магистраль

- В 1891 году одновременно из Миасса и Владивостока началось строительство Транссибирской железнодорожной магистрали. Исторически всемирно известным Транссибом является именно этот участок, от Самары до Владивостока, построенный с 1891 по 1916 годы. Первый поезд (это был рабочий поезд с материалами для прокладки рельсов) прошёл участок магистрали от Миасса до Челябинска 5 июля 1892 года.

Миасский напилочный завод

- В годы первой мировой войны (в 1915 году) царское правительство эвакуировало из Риги в Миасс пилосубный завод английской фирмы «Томас Фирт и сыновья». Через год состоялся пуск миасского напилочного завода, который долгое время был ведущим предприятием отрасли в стране и одним из лучших в мире.

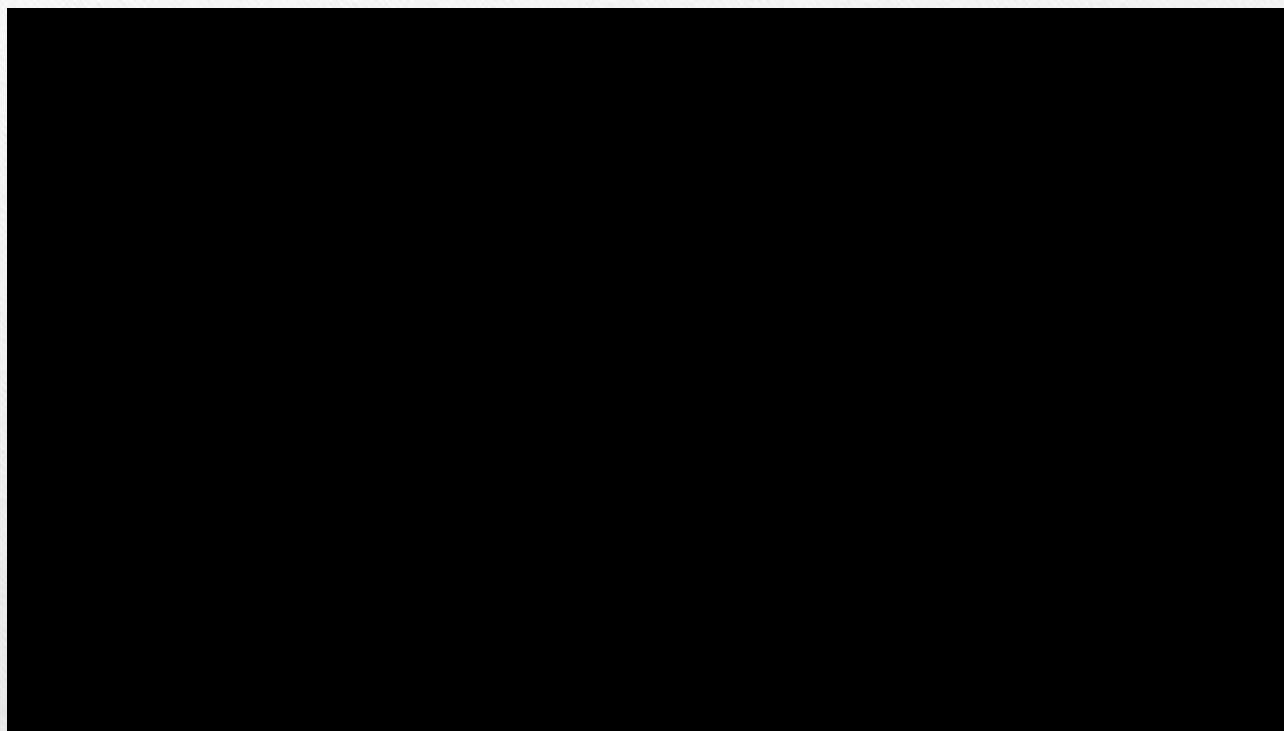




Задание первое.

- За пять минут вам необходимо подготовить небольшие сообщения о достопримечательностях разных районов города, об их истории. Название того района, работать с которым тебе придется, находится в папках, которые вы сейчас получите.

Поехали!







5 1991-11-11 20:30-00

УРАЛАЗ

50 коп./мин. на все

Тариф «Жаза»
Ничего лишнего!

СОЮЗ



Есть ли в Миассе герои?

Федор Горелов



Шихшит Джамулугдинов



Кто же такой герой?

Федя Горелов	Основные моменты	Шихшеит Джамалутдинов
	Национальность	
	Возраст	
	Когда совершил подвиг	
	Качества	

Кто прославляет Миасс сегодня?



Кто прославляет Миасс сегодня?



Пишем синквейн

- 1 строка – тема синквейна (имя существительное)
- 2 строка – два прилагательных, характеризующих
тему синквейна
- 3 строка – три глагола, которые относятся к 1 строке
- 4 строка – предложение, которое раскрывает суть
темы
- 5 строка – существительное, которое является
итогом

Пишем синквейн. Пример

1 строка – Зима

2 строка – холодная, снежная

3 строка – кататься, кидать, мерзнуть

4 строка – Зима – красивое время года

5 строка – Снег

Спасибо за урок

