

# Викторина «Умный пешеход»



# Дорожные знаки

## Запрещающие знаки



Движение пешеходов запрещено



Движение на велосипедах запрещено



Движение запрещено



Въезд запрещен

## Предупреждающие знаки



Железнодорожный переезд со шлагбаумом



Железнодорожный переезд без шлагбаума



Пешеходный переход



Дети

## Предписывающие знаки



Пешеходная дорожка



Велосипедная дорожка

## Знаки особых предписаний



Место остановки автобуса и (или) троллейбуса



Место остановки трамвая



Место стоянки легковых такси

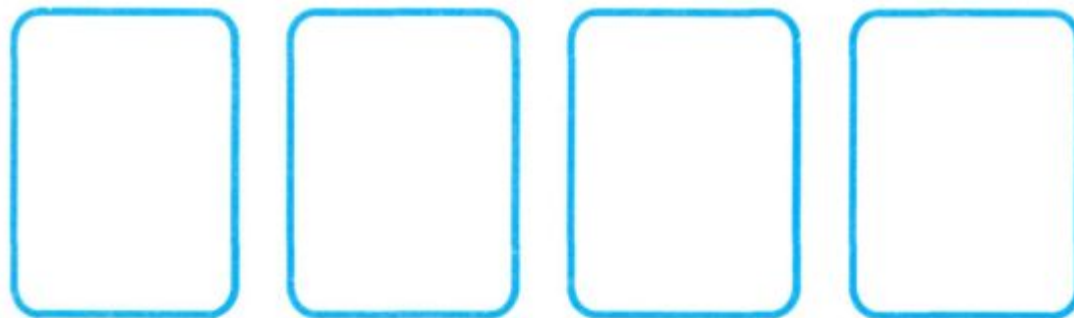


Место стоянки



Тупик

# Помести знаки в нужное окно



«СВЕТОФОР» «ПЕШЕХОДНЫЙ ПЕРЕХОД» «ПОДЗЕМНЫЙ ПЕРЕХОД» «ДЕТИ»



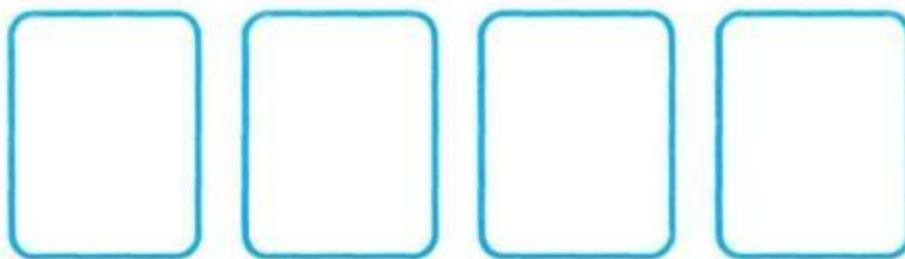
# Тротуар и проезжая часть



# Кто на картинке ведет себя правильно, а кто неправильно

Правильно

Неправильно



# Светофор



# Помести знаки в нужное окно



СВЕТОФОР



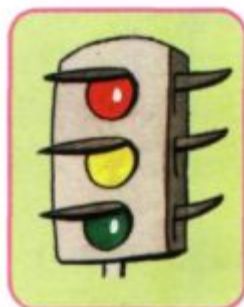
ИДИ



ЖДИ



СТОЙ



# Пешеходный переход

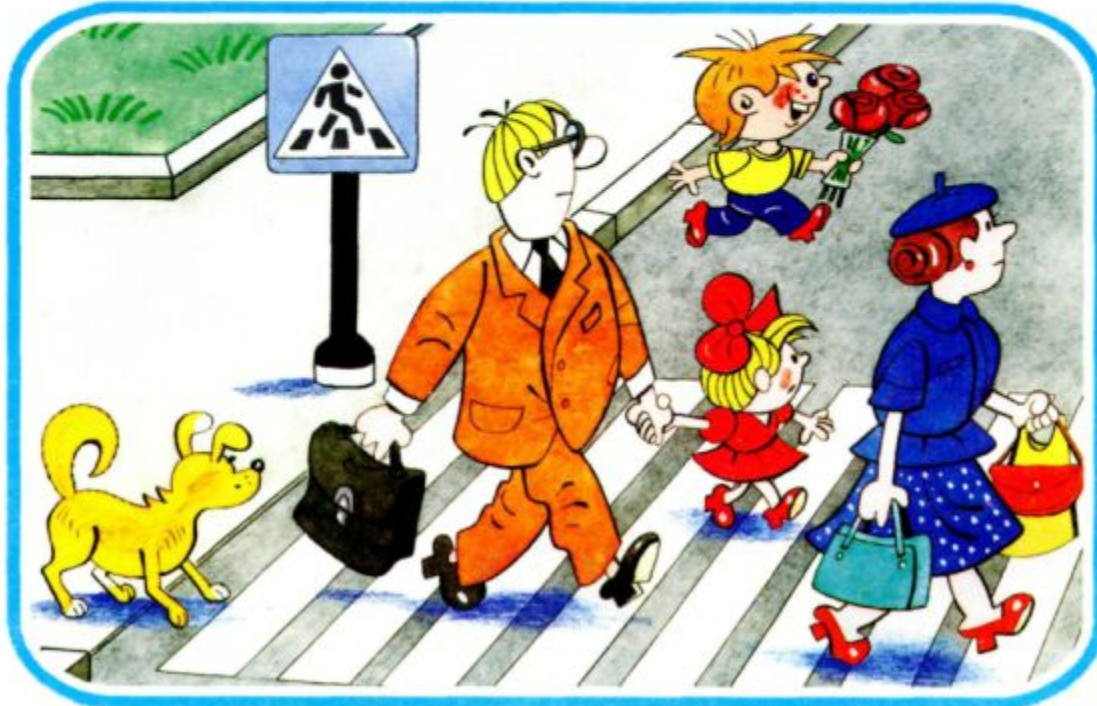




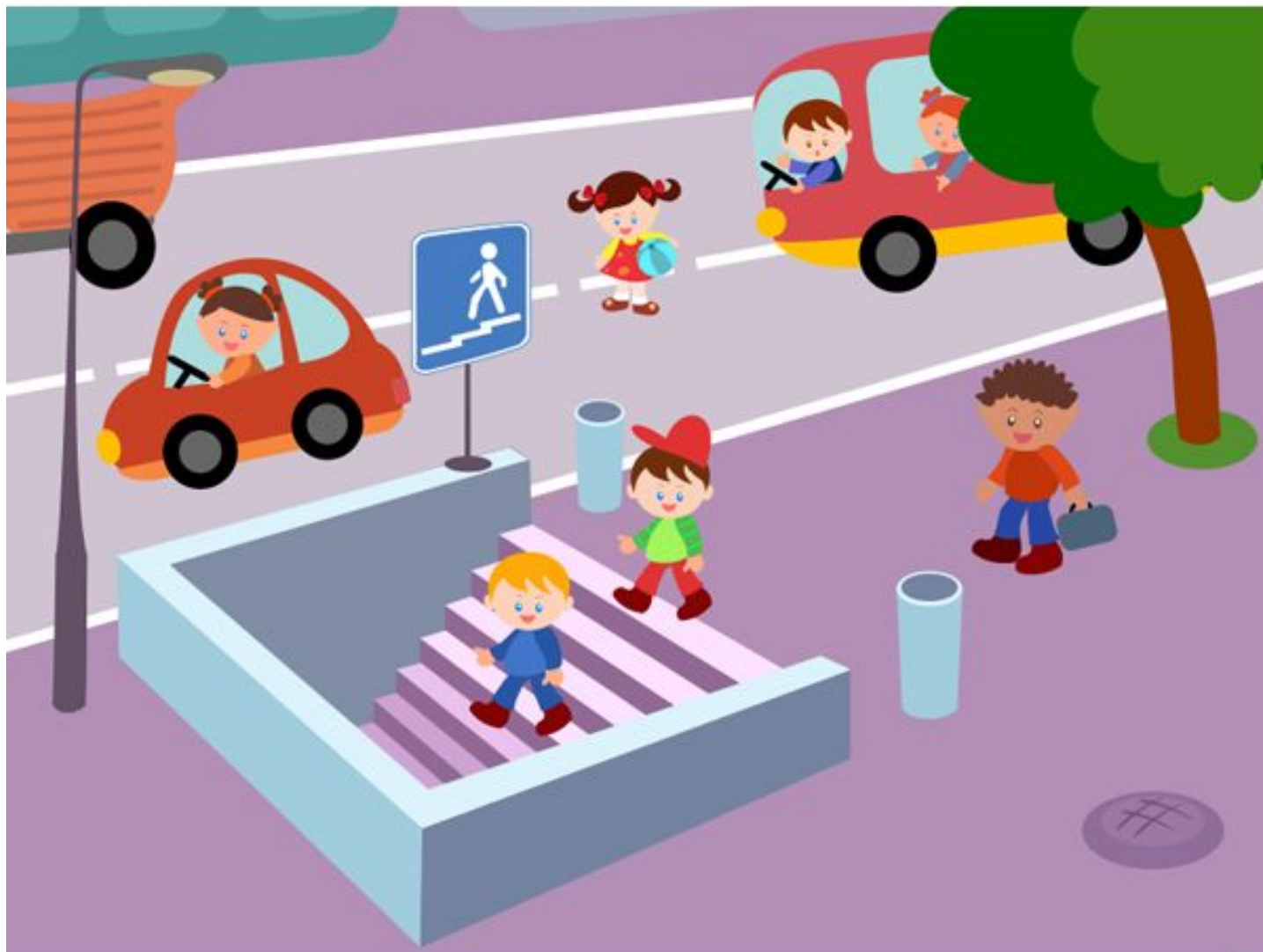
# Укажи знак пешеходного перехода и тех, кто переходит дорогу правильно



ДОРОЖНЫЙ  
ЗНАК



# Подземный переход



# Укажи знак подземного перехода и тех, кто ведет себя на дороге правильно, а кто неправильно



ДОРОЖНЫЙ  
ЗНАК



ПРАВИЛЬНО



НЕПРАВИЛЬНО



# Перекресток



# Помести картинки в нужное окно



«ЗЕБРА»



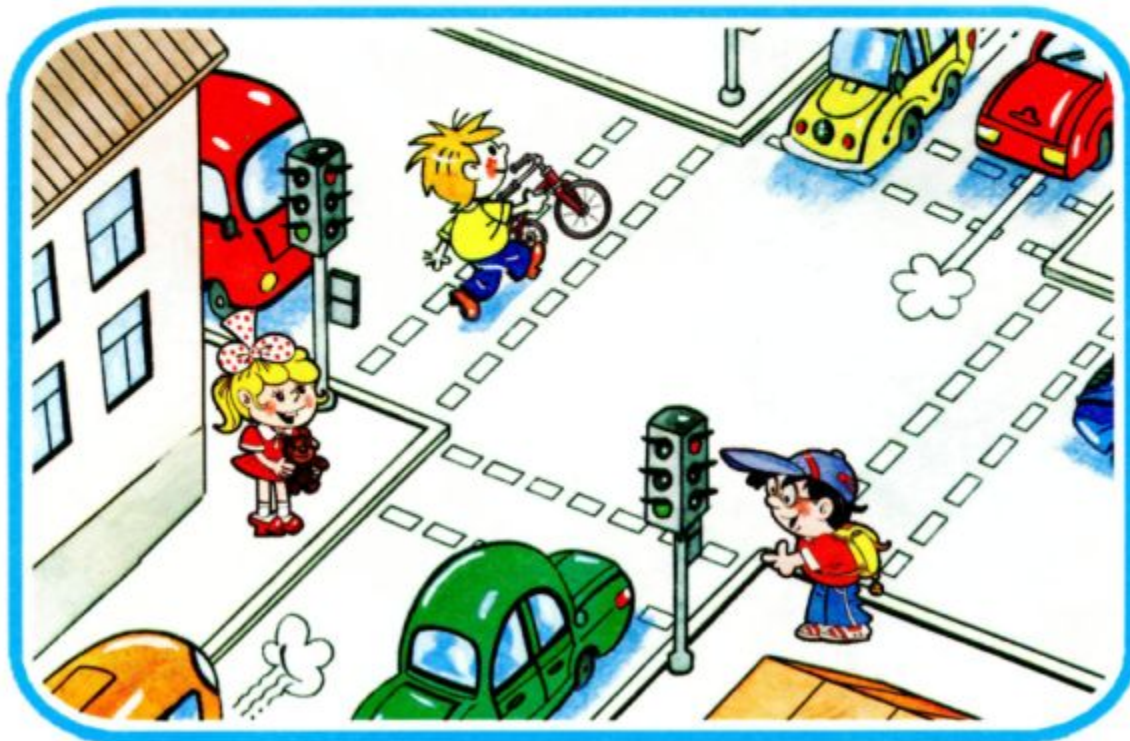
ИДИ



ВЕЛОСИПЕД



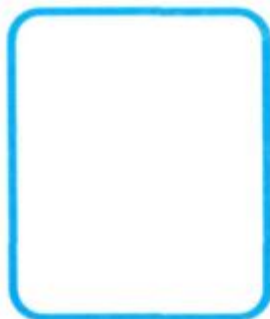
СТОЙ



# Регулировщик



# Помести картинки в нужное окно



РЕГУЛИРОВЩИК

ЖЕЗЛ

СТОЙТЕ

ИДИТЕ



# Обходи транспорт правильно





# Помести картинки в нужное окно



ПЕШЕХОДЫ



СЗАДИ



СЗАДИ



СПЕРЕДИ

