

Презентация

пороки древесины

Урок « Технология 7 класс »

Преподаватель Байда Сергей
Геннадьевич

Цель урока -

- 0 Изучить с учащимися основные пороки древесины.**
- 0 Научиться использовать эти пороки .**

Виды пороков

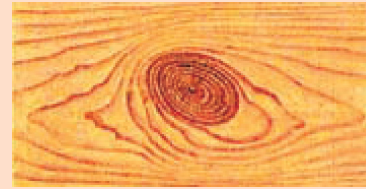
пороки

Сучки:

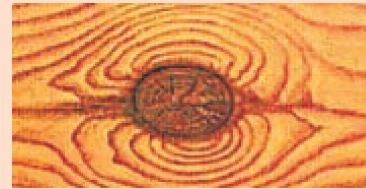
а — здоровый сучок;

б — загнивший сучок

а



б

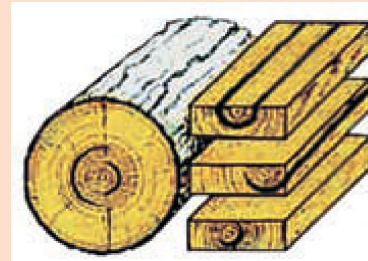


Трещины:

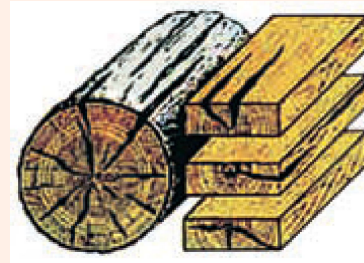
**метиковые трещины
(возникают при росте
дерева, а затем
увеличиваются
при сушке древесины):**



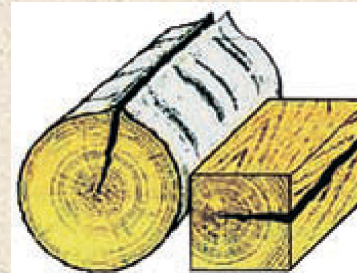
отлупные трещины (образуются между годичными слоями внутри ядра или спелой древесины при их росте);



трещины усушки (образуются в срубленной древесине при сушке);



морозные трещины (возникают под воздействием низких температур и в растущем дереве)



Пороки формы ствола:

а — сбежистость

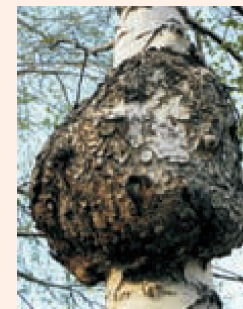
б — закомелистость

в — овальность

г — кривизна

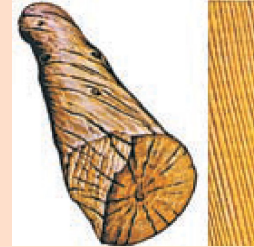


**нарост (резкое местное
утолщение ствола)**

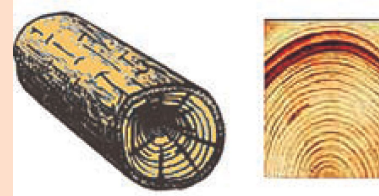


**Пороки строения
древесины:
а — наклон волокон;
б — крень (резкое
местное увеличение
ширины поздней
древесины годовичных
колец хвойных пород);**

а



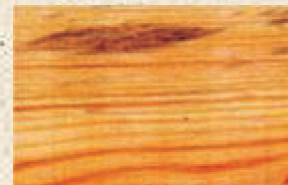
б



**свилеватость (извилистое
расположение древесных
волокон);**



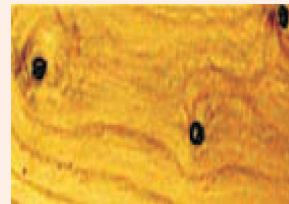
**тяговая древесина (рез-
кое местное увеличение ши-
рины годовичных колец**



завиток (местное искривление годичных слоев от сучка или проростей);



глазки (следы неразвившихся в побеги спящих почек);



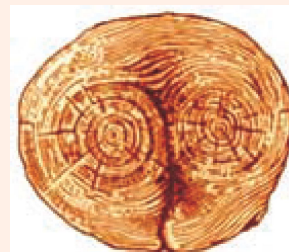
смоляной кармашек (заполненная смолой полость между годичными слоями);



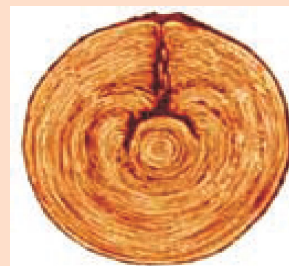
**засмолок (обильно
пропитанный смолой
участок древесины);**



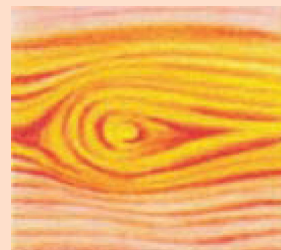
двойная сердцевина



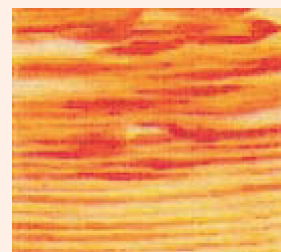
**прорость (заросший
древесиной участок
поверхности ствола с
омертвевшими тканями)**



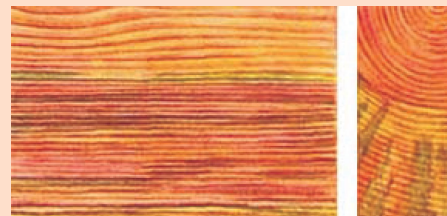
**Химические окраски:
продубина (красновато-
коричневая или синевато-
бурая окраска,
образовавшаяся
в процессе окисления
дубильных веществ,
которыми богата
древесина**



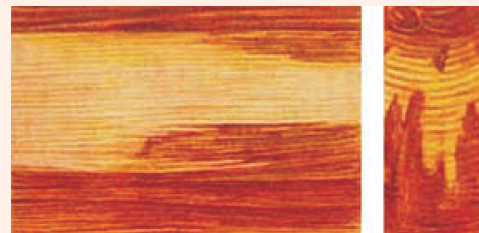
**желтизна (светло-желтая
окраска заболонь возник-
шая при интенсивной
сушке)**



**синева (заболонные пятна
оранжевого, желтого,
розового, светло-
фиолетового
и коричневого цвета);**



**побурение (внутренние
пятна, полосы бурого цвета
или сплошное поражение
заболони).**



**Гниль — поражения
древесины
дереворазрушающими
грибами:
пестрая ситовая гниль**



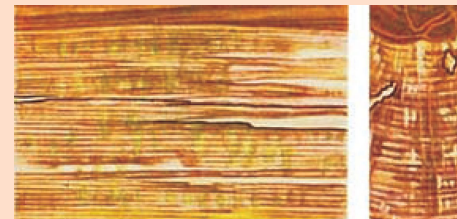
**бурая трещиноватая
гниль (в сосне бурого или
изредка, серого цвета с
призматической
(трещиноватой) структурой);**



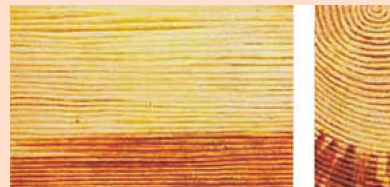
**белая волокнистая гниль
(в березе светло-желтого или
почти белого цвета с
волокнистой структурой).**



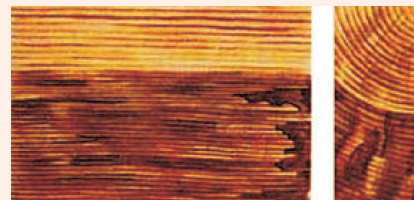
**Заболонная гниль
заболонная гниль на березе;**



заболонная гниль на сосне;



наружная трухлявая гниль



плесень



| простая продольная покоробленность |  |
|---|---|
| сложная продольная покоробленность |  |
| продольная покоробленность |  |
| крыловатость |  |

**Повреждения
насекомыми:
червоточины отверстия,
проточенные червями
(личинками
насекомых):**

