

# Поэтическая тетрадь



## И.С. Никитин «Русь»



# Речевая разминка



Если скажут слово родина, сразу в памяти встаёт  
Старый дом, в саду смородина, толстый тополь у ворот.

У реки берёзка-скромница и ромашковый бугор...

А другим, наверно, вспомнится свой родной московский  
двор.

Или степь от маков красная, золотая целина...

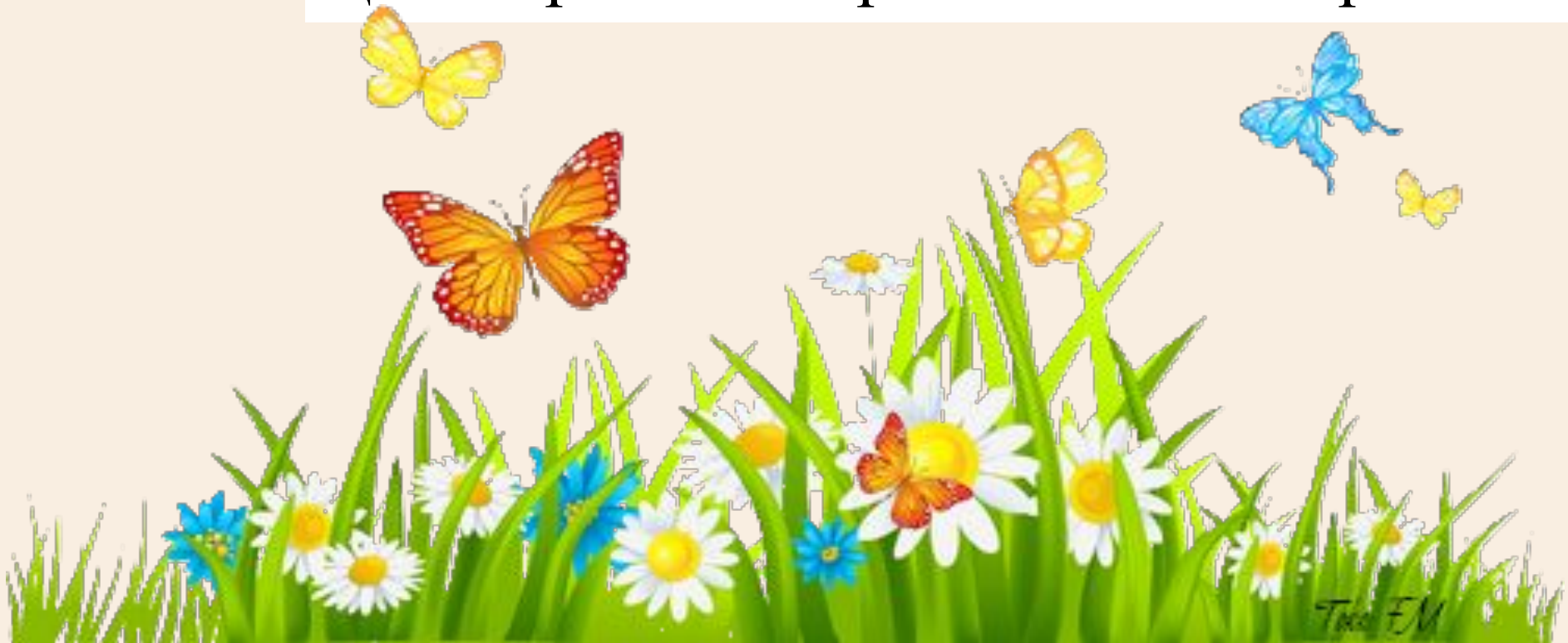
Родина бывает разная, но у всех она одна!





Иван Саввич Никитин «Русь».

Цель: проанализировать стихотворение.



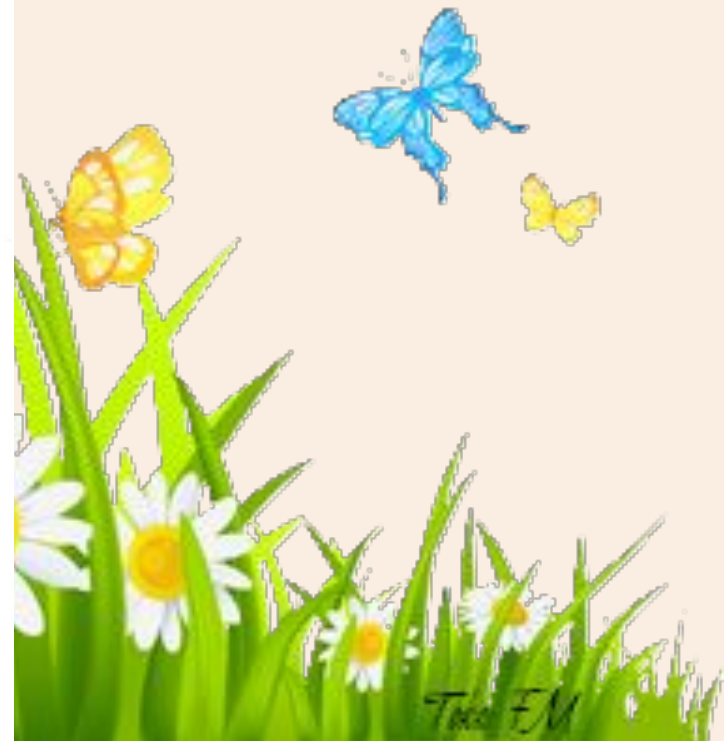


# Работа по теме урока

## Немного об авторе



Никитин Иван Саввич (1824-1861)



# Работа по теме урока

## Работа с учебником

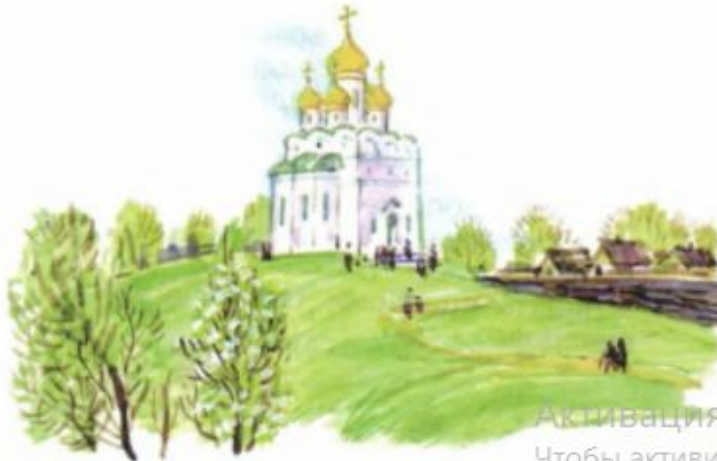


ИВАН САВВИЧ  
НИКИТИН

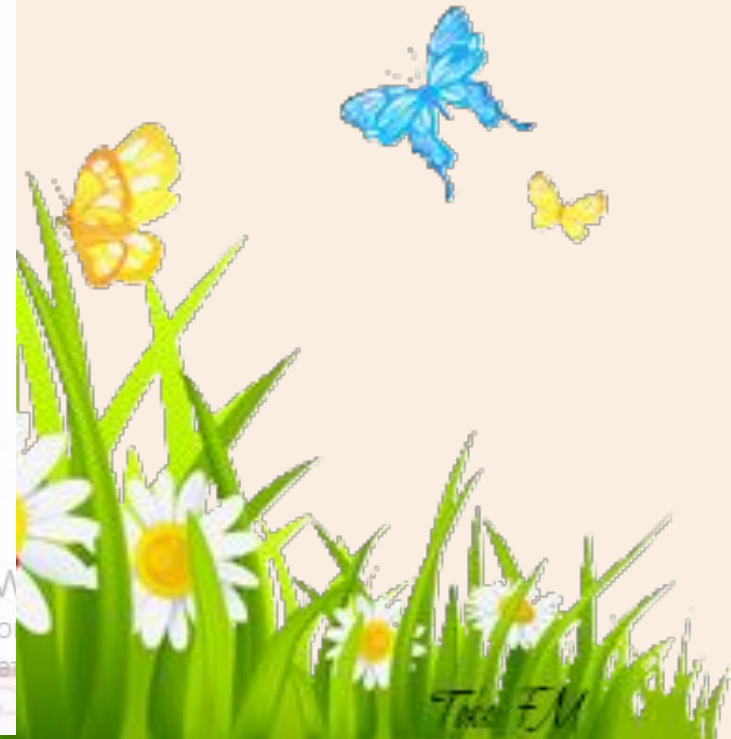
### РУСЬ

Под большим шатром  
Голубых небес —  
Вижу — даль степей  
Зеленеется.

И на гранях их,  
Выше тёмных туч,  
Цепи гор стоят  
Великанами.



Активация V  
Чтобы активиро  
раздел "Параме



**Шатер** – высокая крыша.

**Нива** – засеянное поле.

**Мурава** – молодая трава.

**Державная** – государственная.

**Казна** – деньги, имущество, принадлежавшие государству.

**Курган** – древний могильный холм.

**Брань** –

**1. Подберите синонимы:**

Белый, чёрный, родной, простор.

**2. Подберите антонимы:**

Глушь, святой, слава.





# Анализ стихотворения

- Понравилось вам стихотворение?
- Какие чувства вы испытали, слушая стихотворение? Почему?
- На сколько смысловых частей можно разделить это стихотворение?
- Прочитайте стихотворение ещё раз, разделите его на смысловые части, дайте название каждой части
- Сколько частей у вас получилось?



# Анализ стихотворения

## 1 часть

- Чему она посвящена?
- Стихотворение начинается описанием природы. Прочитаем вслух это описание.
- Можно ли одновременно увидеть степь, горы, реки, моря, наливающийся виноград и кружащийся снег?
- Почему же автор именно так строит описание природы своей Родины. Какой образ пытается создать автор для своих читателей?
- Найдите и прочитайте строки которые выражают впечатление автора от природы Руси.
- Какие чувства испытывал поэт, когда писал эти строки?
- Что же воспевает автор в этой части стихотворения?
- Найдите в тексте сравнения.



# Анализ стихотворения

## 2 часть

- Чему она посвящена?
- О чём рассказывает автор в своём стихотворении, о каких исторических событиях?
- Прочитаем первые четыре строфы этой части. Что заметили необычного?
- Как вы думаете, требуют ли эти вопросы ответа?
- Какое ещё историческое событие 20 века мы можем увидеть за стоками стихотворения?
- Что же воспевает автор в этой части стихотворения?

## 3 часть

- Чему она посвящена?
- О каких богатствах нашей Родины идет речь в стихотворении?
- Как её нужно прочитать?