



Класс Пресмыкающиеся

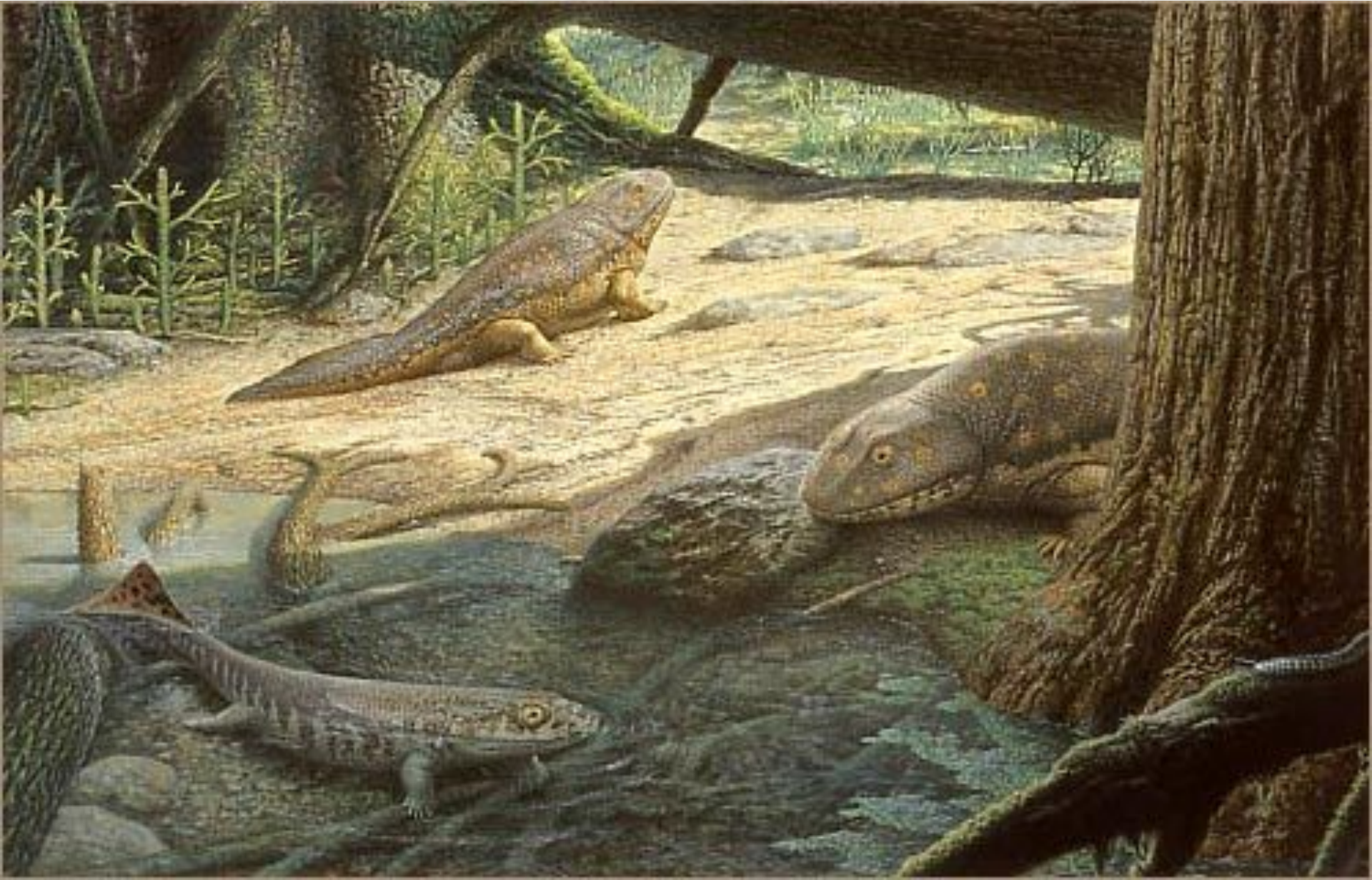
**Автор презентации:
Бобырь Е.В., учитель биологии и химии
МКОУ СОШ № 1 р.п. Охотск**



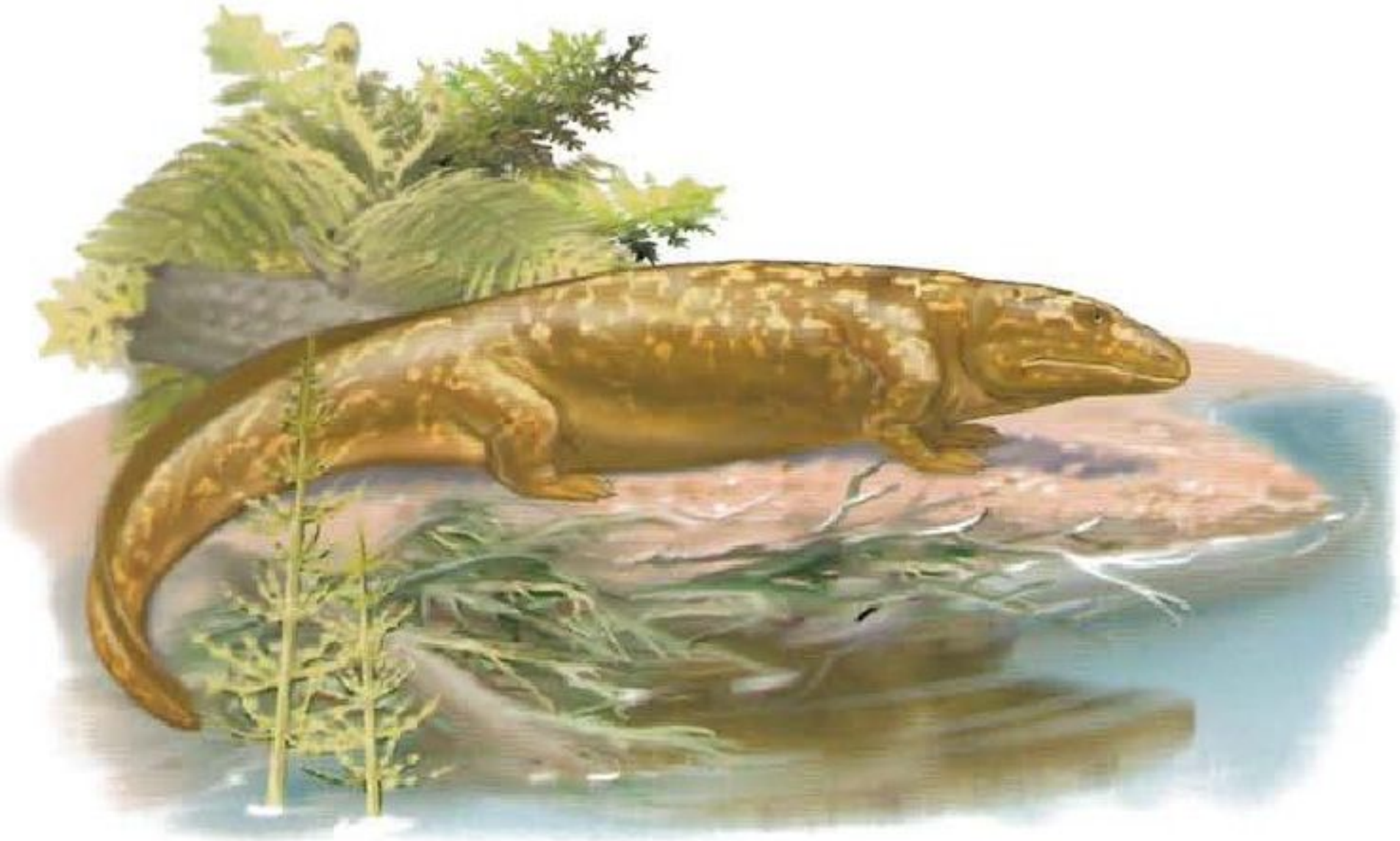
Прогрессивные черты организации:

- Появление коры головного мозга.
- Удлинились конечности.
- Появились мелкоячеистые легкие (более совершенный газообмен).
- Появились парные почки.
- Размножение и развитие не связано с водой.

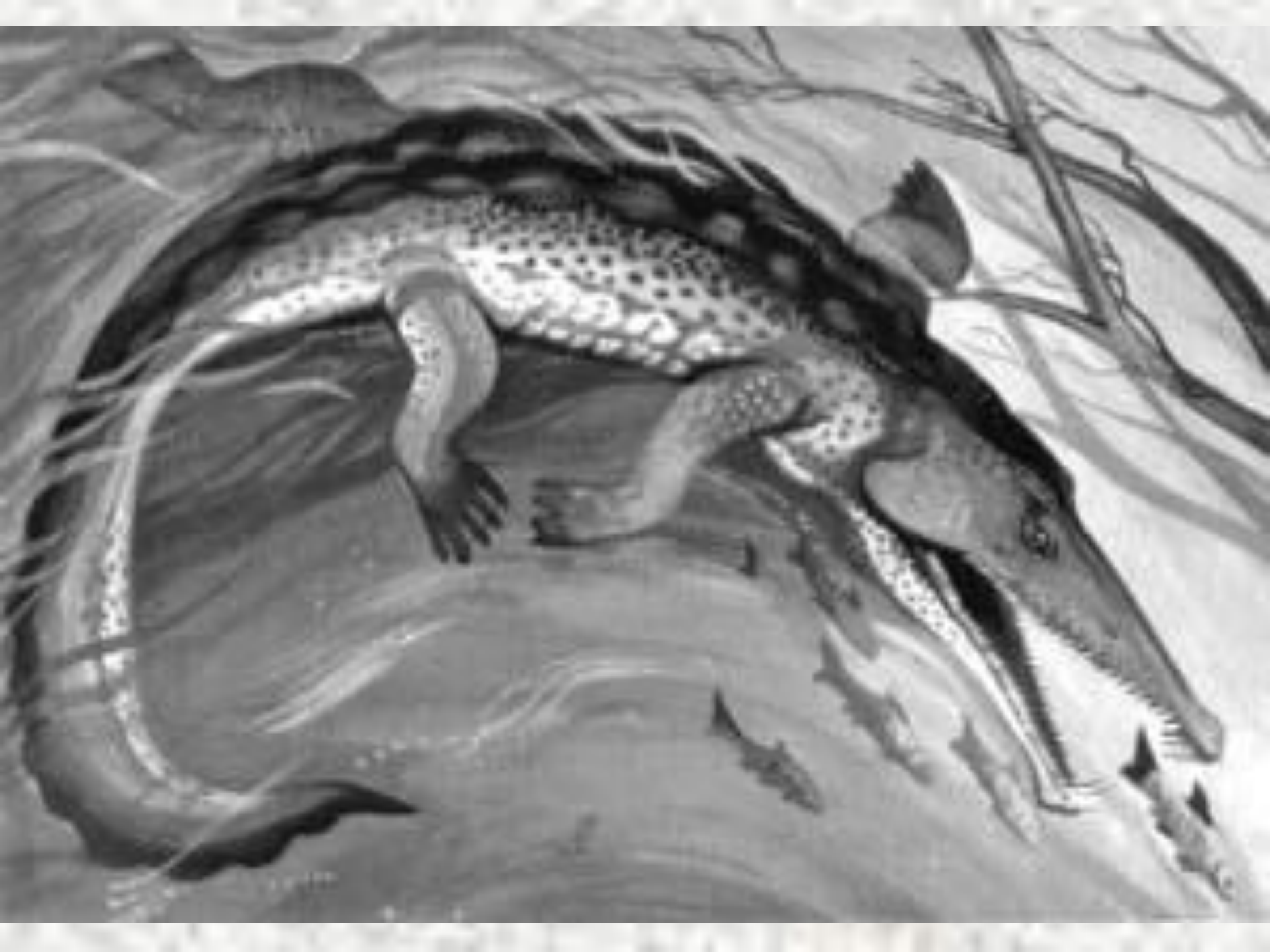
Древние пресмыкающиеся были близки к стегоцефалам

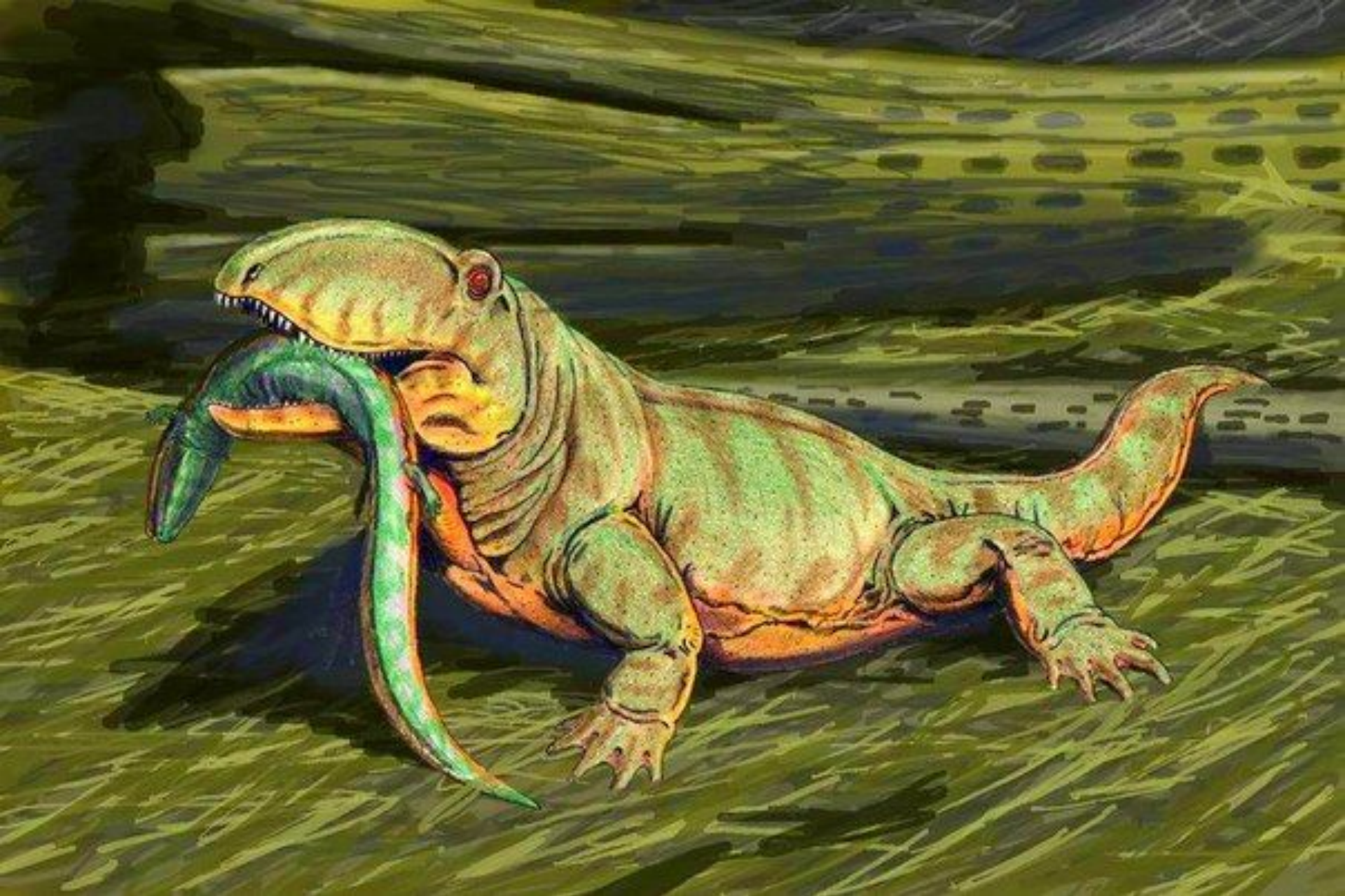


Древние пресмыкающиеся были близки к стегоцефалам



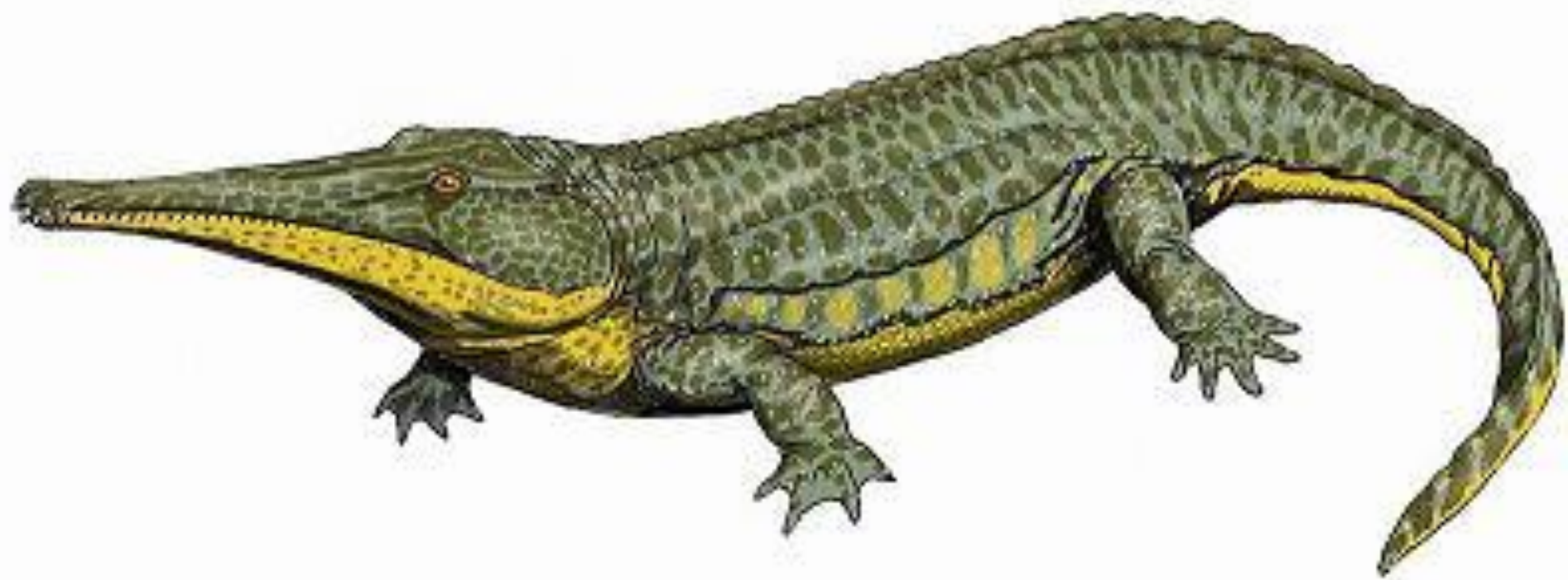






Диметродон (Dimetrodon) - наверное самое известное животное палеозойской эры, найденное в Европе и США.





Представители:

эокапторинус



эстемменозух
скутозавр





Царство - животные

Тип - хордовые

Класс

ПРЕСМЫКАЮЩИЕСЯ

более 6000 видов

Отряд

ЧЕШУЙЧАТЫЕ

КРОКОДИЛЫ

ЧЕРЕПАХИ

КЛЮВООГЛОВОНЫЕ

20 видов

200 видов

1 вид

Подотряд

ЯЩЕРИЦЫ

ЗМЕИ

5500 видов

2500 видов



Ящерица прыткая

Уж обыкновенный

Крокодил нильский

Черепаша болотная

Гамтерия



Хамелеон

Гадюка обыкновенная

Крокодил американский

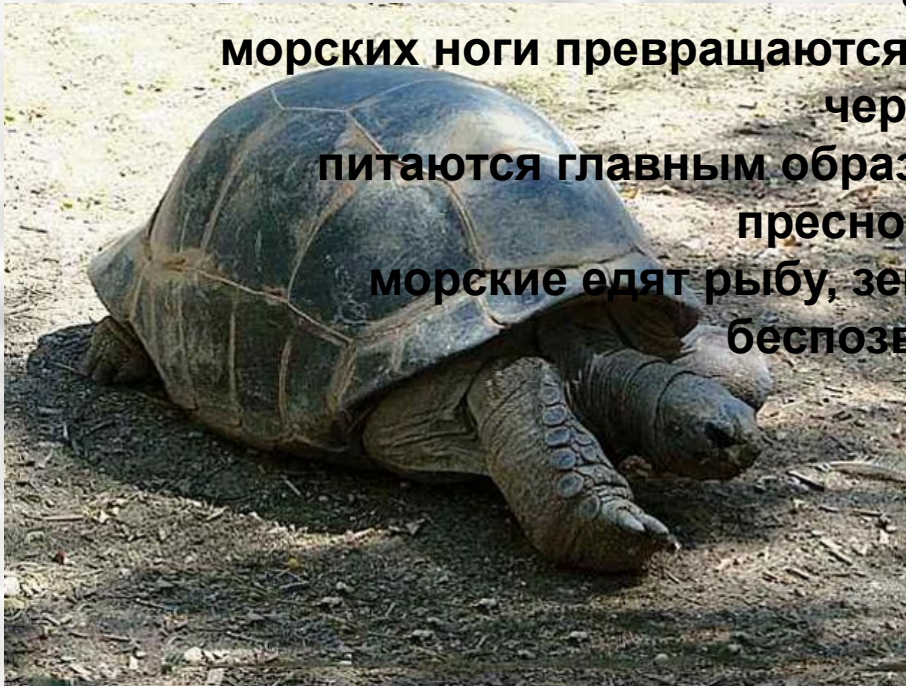
Черепаша слоновая

Отряд Черепахи

Среди черепах встречаются как сухопутные, так и водные виды.

Большинство же из них ведёт полуводный образ жизни, встречаясь в болотах, а также по берегам рек и озёр. У пресноводных черепах между пальцами ног развивается плавательная перепонка, а у

морских ноги превращаются в мощные ласты. Сухопутные черепахи питаются главным образом растительной пищей, а пресноводные и морские едят рыбу, земноводных и различных беспозвоночных.



Отряд Чешуйчатые

- В настоящее время известно более 3000 видов змей.
- Ящериц легко узнать по вытянутому телу и длинному хвосту.
- Самой большой ящерицей является комодский варан (3 метра в длину, вес-140 килограммов).
- Хамелеон является непревзойдённым мастером камуфляжа.



ЯЩЕРИЦЫ



слева направо: гекконовые (гребнепалый геккон),
игуановые (ошейниковая пустынная игуана,
шлемоносный василиск).

ЯЩЕРИЦЫ



прыткая ящерица



жемчужная ящерица

ЗМЕИ

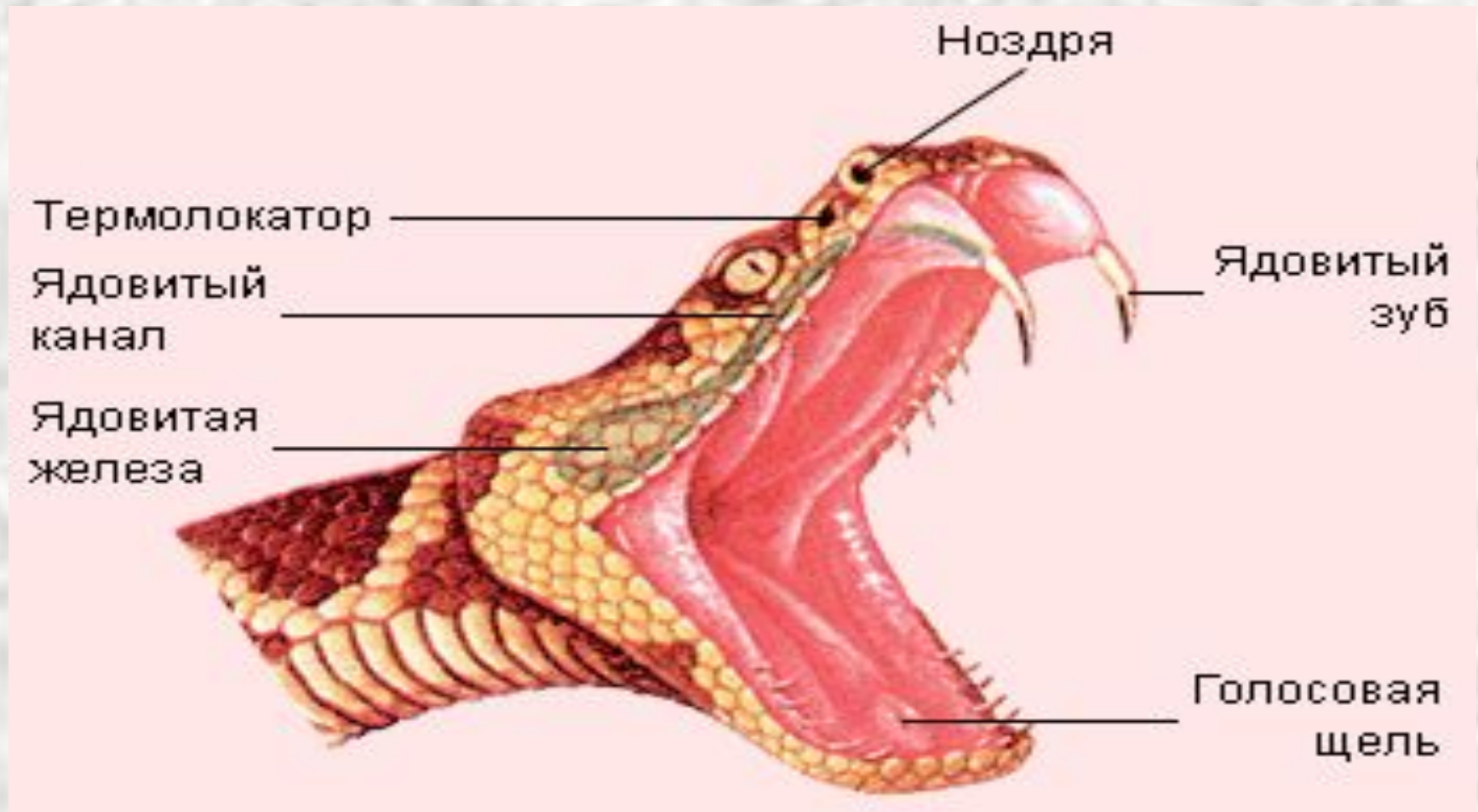


слева направо: обыкновенная гадюка, кавказская гадюка, гюрза.

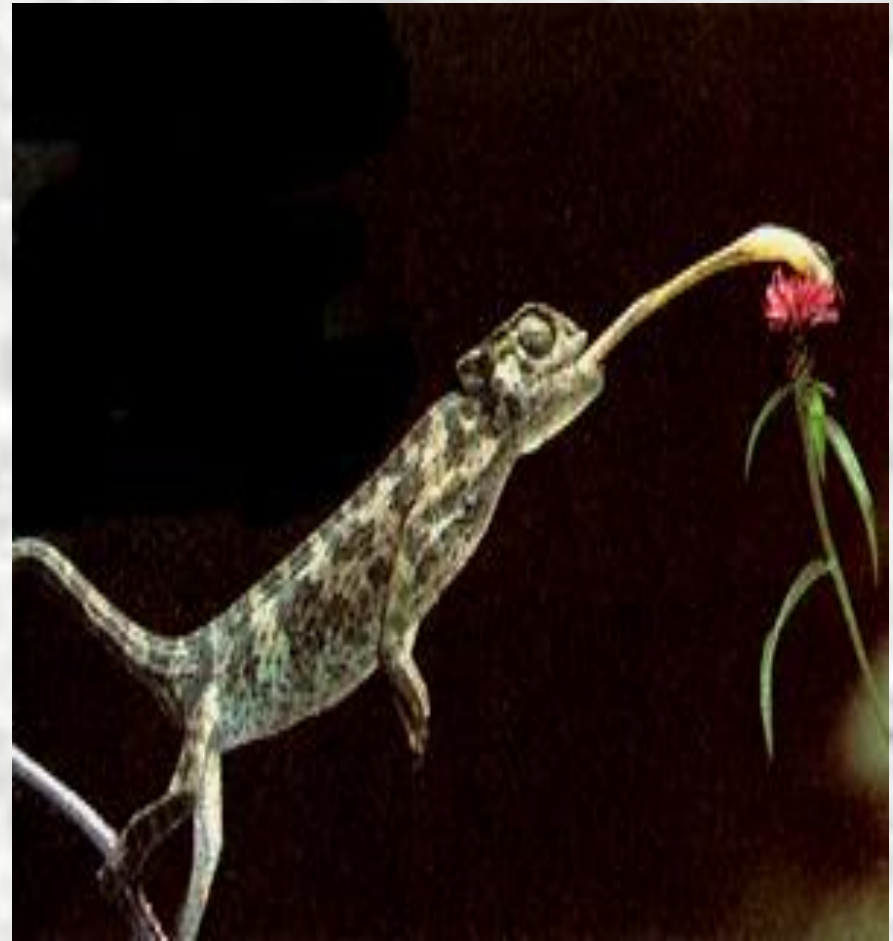


Змеи. Верхний ряд – ужовые, слева направо: медянка, оливковый полоз, африканская змея-яйцеед. Нижний ряд – ужовые, слева направо: кошачья змея, мангровая змея, зелёная бойга.

ЗУБЫ ЯДОВИТОЙ ЗМЕИ.



ХАМЕЛЕОН



Отряд Крокодилы

- У крокодилов четырёхкамерное сердце.
- Зубы крокодилов достигают 5 см, смена происходит несколько раз.
- В настоящее время известен 21 вид крокодилов, самым крупным из которых является нильский крокодил.





Отряд Клювоголовые



Клювоголовые являются самыми древними среди современных Пресмыкающихся. Они возникли в юрском периоде, около 165 миллионов лет назад. До наших дней дожил всего один вид – гаттерия, или туатара. Её называют «живым ископаемым».



Гаттерия достигает в длину 75 см. Она питается насекомыми, изредка поедая птичьи яйца. Характерная черта клювоголовых – третий, теменной, «глаз», способный различать свет и тьму.

Внешнее строение	
Скелет	
Нервная система	
Кровеносная система	
Дыхательная система	
Пищеварительная система	
Выделительная система	
Половая система	