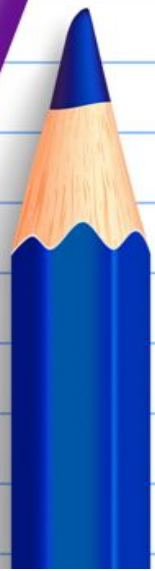


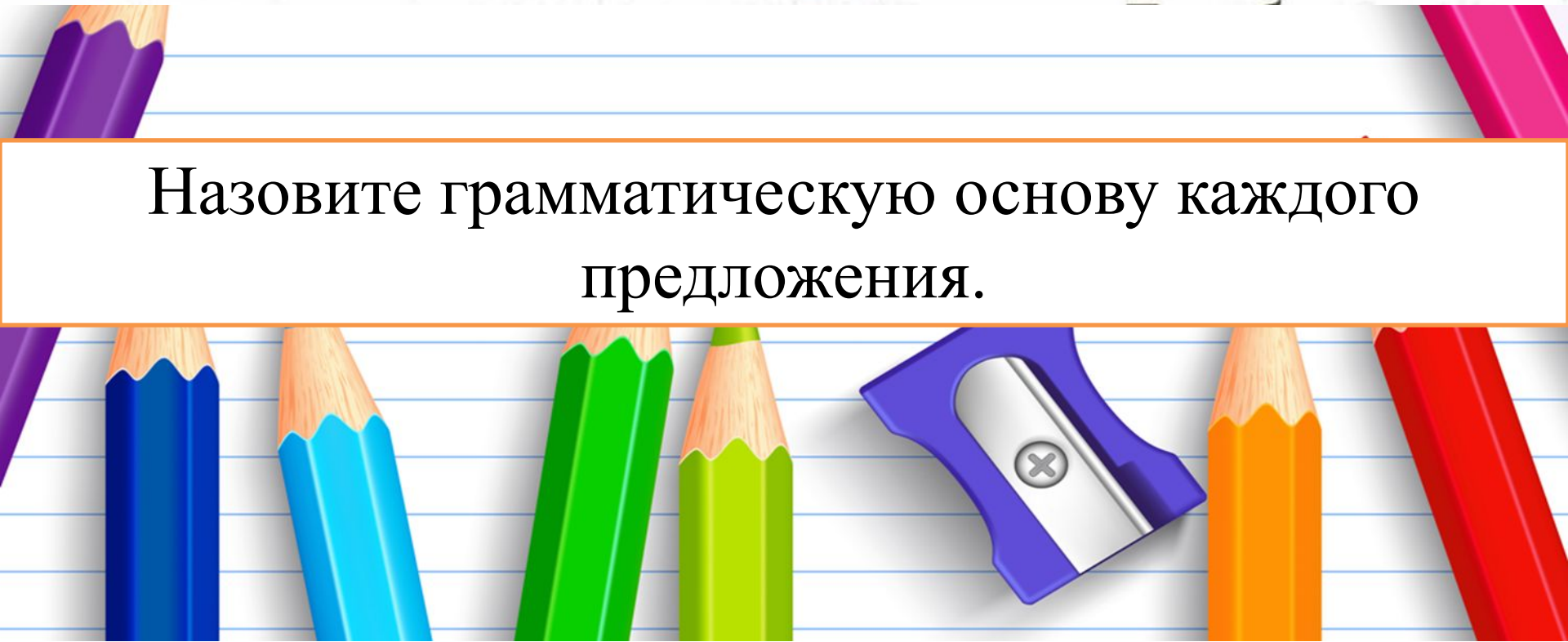
Русский язык



Заполните пропуски

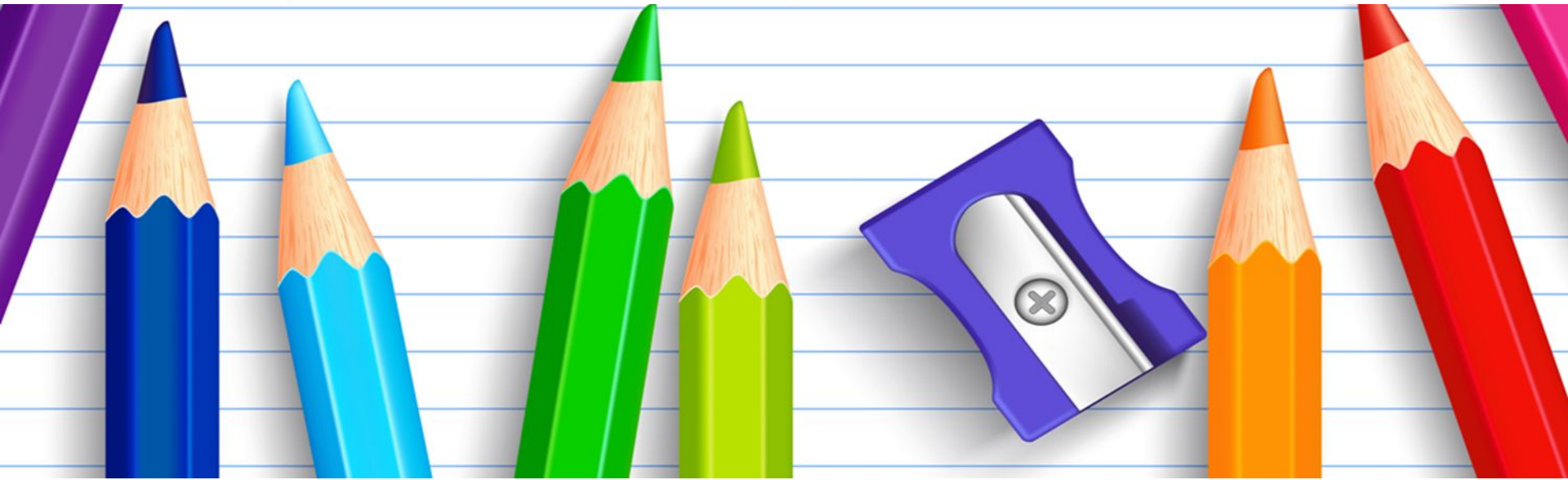
ОсенНий рассвет неторОплив. Загораются
золОтом вершИны берёЗ и осин, зеленеет
частокол елей между ствОлов сосен.

Назовите грамматическую основу каждого предложения.



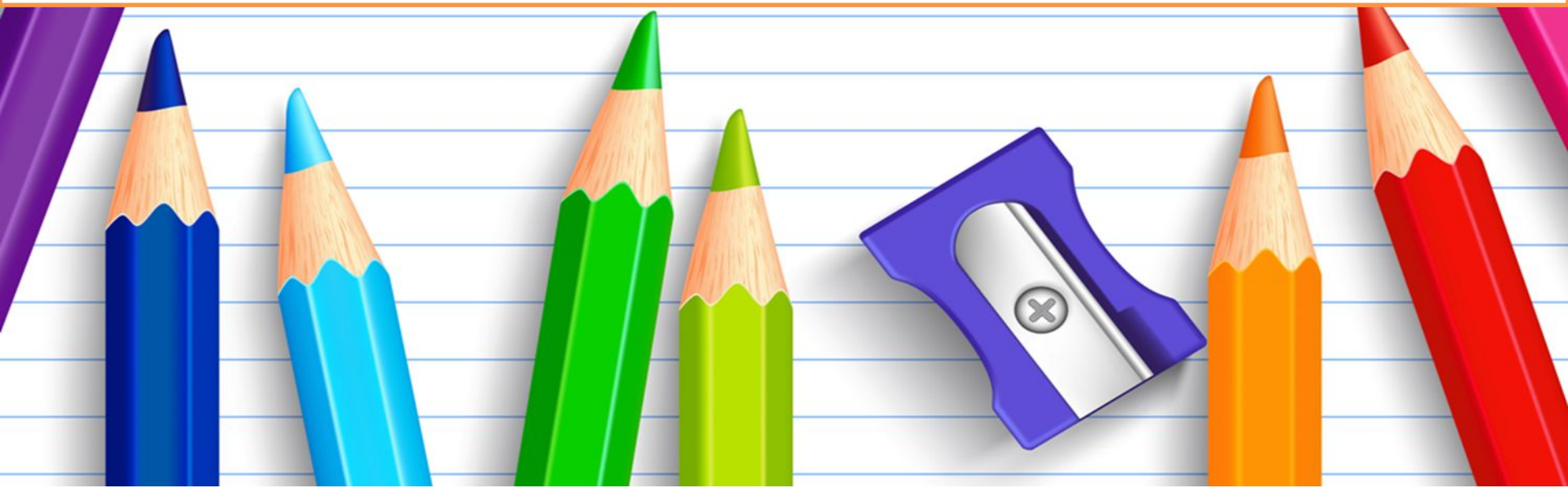
Укажите часть речи выделенных СЛОВ

1) Бабушка растопила **печь**. Она начала **печь** хлеб. 2) Мы **стали** решать задачу. Нож сделан из прочной **стали**. 3) Солдат встал в **строй**. Тренеру дали команду: «**Строй** отряд!»



Ответьте на вопросы:

1. Как называется изменение слова по падежам?
2. Какая часть слова изменяется при изменении по падежам?
3. Сколько падежей в русском языке?
4. Назовите падежи.



Определите падеж выделенных СЛОВ

П.п.

И.п.

В саду летали бабочки. В магазине не было
молока. Я пишу светлой ручкой.

Как определить падеж имени
существительного?

Определение падежей имени существительного

Вспомним....

Будем

определять....

