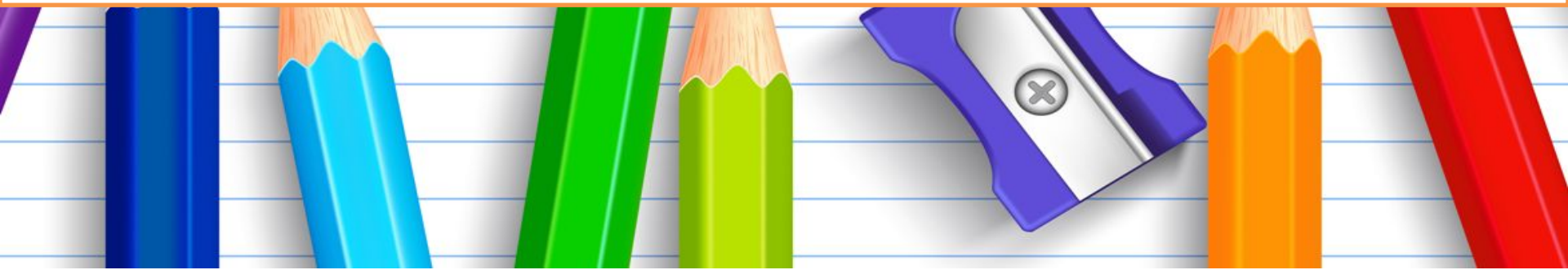


Русский язык



Опрос

1. Какие имена существительные относятся к 1 – му склонению?
2. Какие имена существительные относятся ко 2 – му склонению?
3. Какие имена существительные относятся ко 3 – му склонению?
4. Как определить склонение слова?

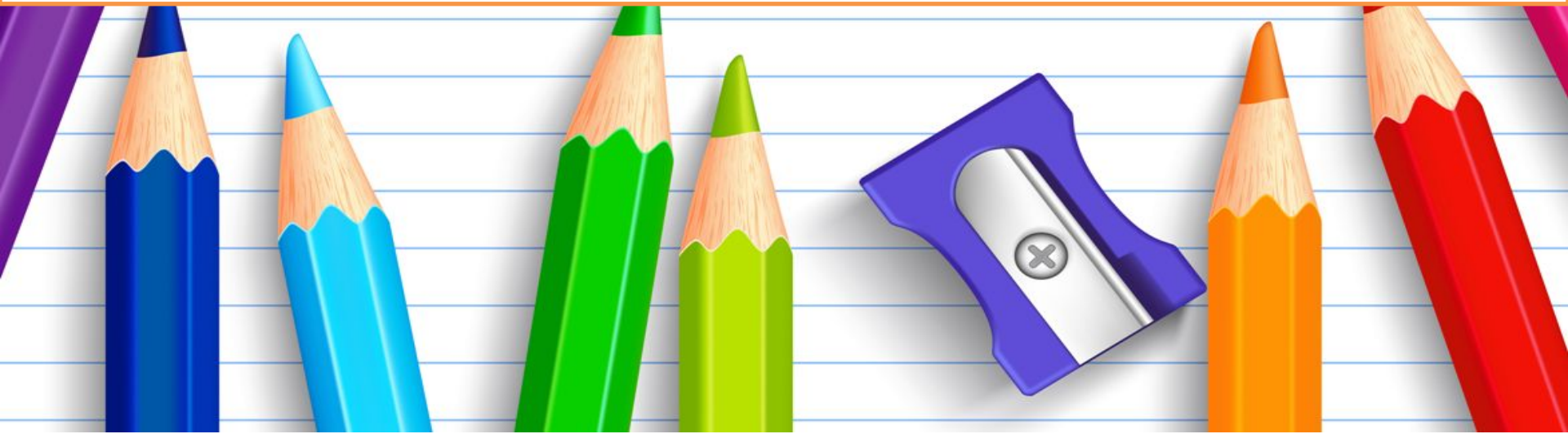


Определите склонение выделенных слов

Проплясали по **снегам**
Снежные метели
Снегири снеговикам
Песню просвистели.
У заснеженной реки
в снежном **переулке**
Звонко носятся снежки,
Режут **лёд** снегурки.

Определите падеж имен существительных

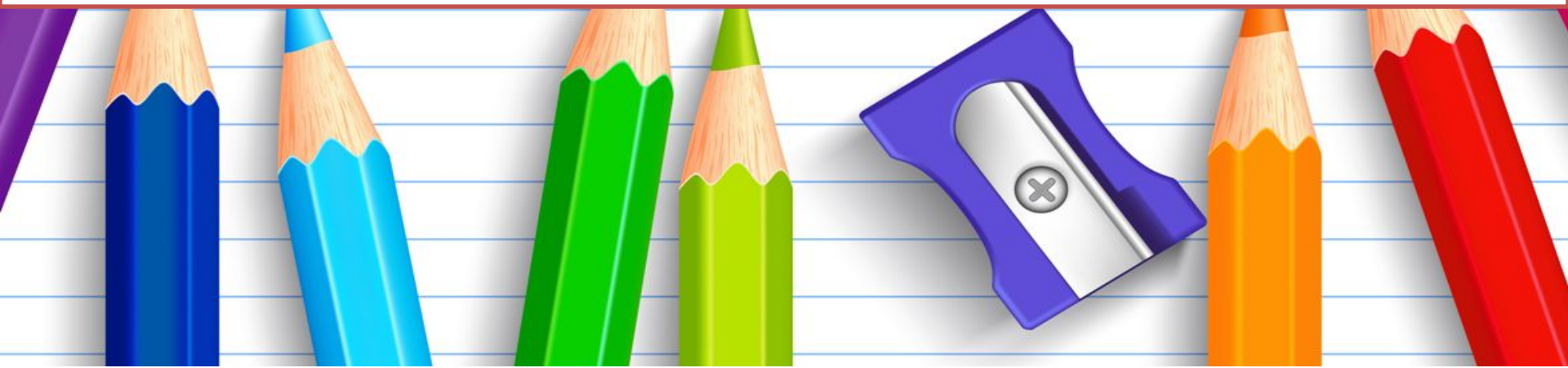
Рыбы .е.дят водоросли, ч.е.рвей. Ср.е.ди рыб
есть ло.в.кие охотники за насекомыми. Они
хв.а.тают их не только под в.о.дой, но и на
л.е.ту. Л.е.щи гл.о.тают улиток. Часто пища
с.о.ма - в.о.дяная крыса.



Прочитайте.

Вспоминать о лет.**е.**, пригодится в жизн.**и.**, учиться грамот.**е.**, прийти с подарк.**ом**, появилась на неб.**е.**

На какие три группы можно поделить эти словосочетания?



Падежные окончания имен существительных и способы проверки

Повторим

