

Русский язык

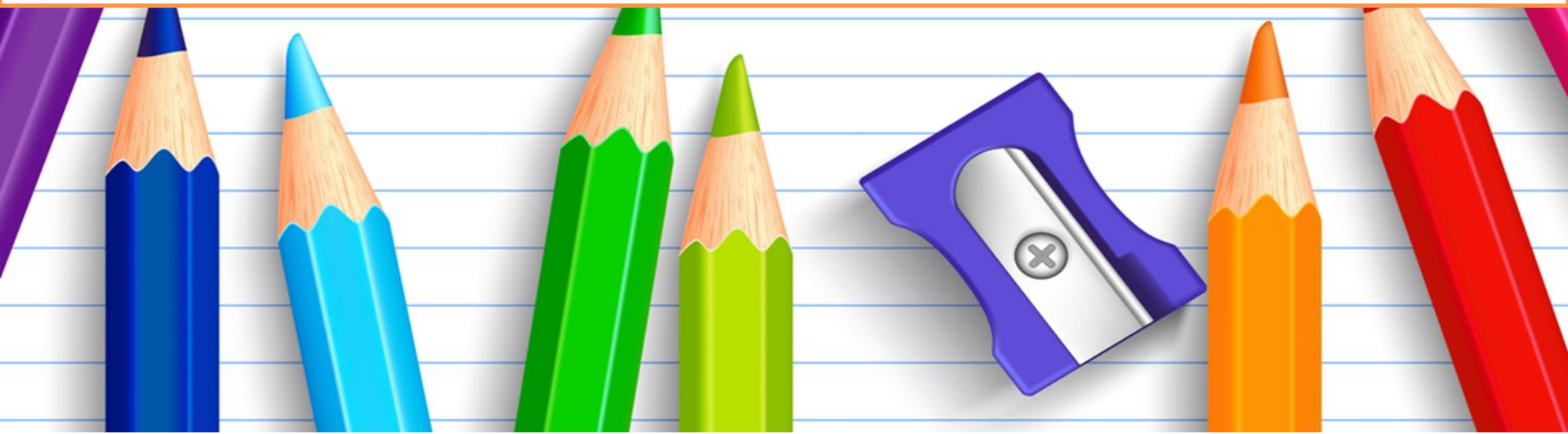


Ответьте на вопросы:

1. Как определить окончание имен прилагательного?

2. Как определить падеж имен прилагательных?

3. Как отличить прилагательное в И.п. от прилагательного в В.п. женского рода?



Прочитайте. Заполните пропуски, определите падеж имен прилагательных

С садов..**ОГО** дерева, у токн..**ОЙ** березки, о
зарубежн..**ОЙ** поездке, нехожен..**ОЙ** тропой,
под гигантск..**ОЙ** сосной, в кортонн..**ОЙ**
коробке, глух..**ИХ** лесом.



Прочитайте. Заполните

пропуски

Как – то ра.з.. Кара.с.ь
От скук.и. исп.о..лнял стихи
Для щук.и, налим.а., окун.я.. и сом.а..

Обд..а.ёт меня каскад..о.м
Голубых хрустальн.ы.х брызг.
Вод...о.пад за вод...о.пад..о.м!
Хох..о.т, грох..о.т, писк и визг!

Прочитайте.

Дай мне чист.о́й. вод.ы.

Лань шла к озеру с чист.о́й. вод.о́й.

Птица летит к чист.о́й. вод.е.

Путник в пустыне мечтает о чист.о́й. вод.е.



Р.п., Д.п., Т.п., П.п. прилагательных женского рода

Узнаем, как...

Узнаем , какие

