

Русский язык



Ответьте на вопросы:

1. Как проверить безударное окончание имени прилагательного?

2. Как определить падеж имен прилагательных?

3. Как отличить прилагательное в И.п. от прилагательного в В.п.?

4. Как отличить прилагательное в В.п. от прилагательного в Р.п.?

Прочитайте. Заполните пропуски, определите падеж имен прилагательных

Говорить русск.**ИМ** язык.**ОМ**, на скор**ую**
рук**у**., откладывать в долг.**ИЙ** ящик, не
робк.**ОГО** десятка, за мил.**ую** душу, держать в
ежов.**ЫХ** рукавиц**ах**., проще парен.**ой** репы.

**Вывод: чтобы определить падеж имени
прилагательного.....**

Прочитайте. Заполните

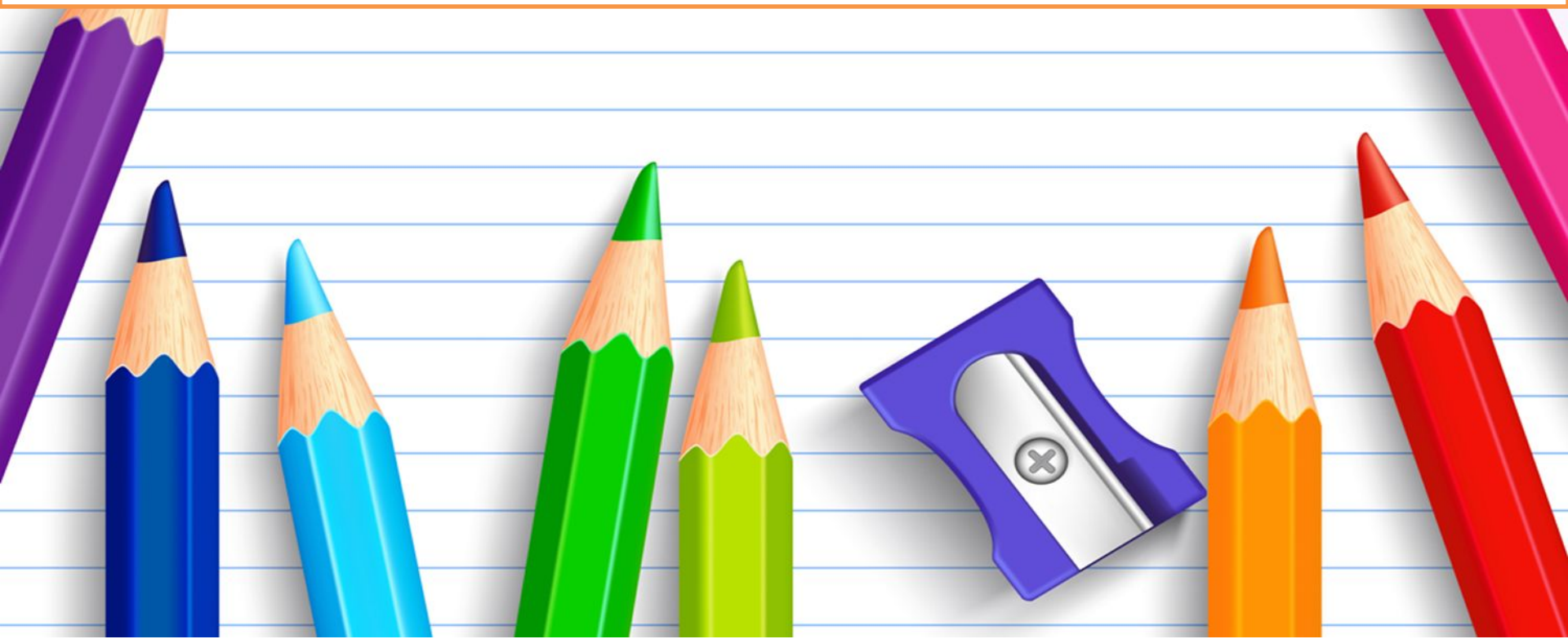
ПРОПУСКИ.

Мы с тет.**ей** Вал.**ей** отправились в лес на
утренн**юю** прогул.**у**. С ш.**ирок**ой дорог**и**...
мы свернули на узк**ую**. тр.**опинк**.**у**.



Прочитайте.

На каменист... дне, о весенн.... солнце, о
весел.... клоуне, о близк..... лете, о бел....
березе.



Склонение имен прилагательных женского рода

Узнаем, как...

Узнаем , какие

