

# Русский язык



# Ответьте на вопросы:

1. Как называется часть речи, обозначающая признак предмета?

2. На какие вопросы отвечает имя прилагательное?

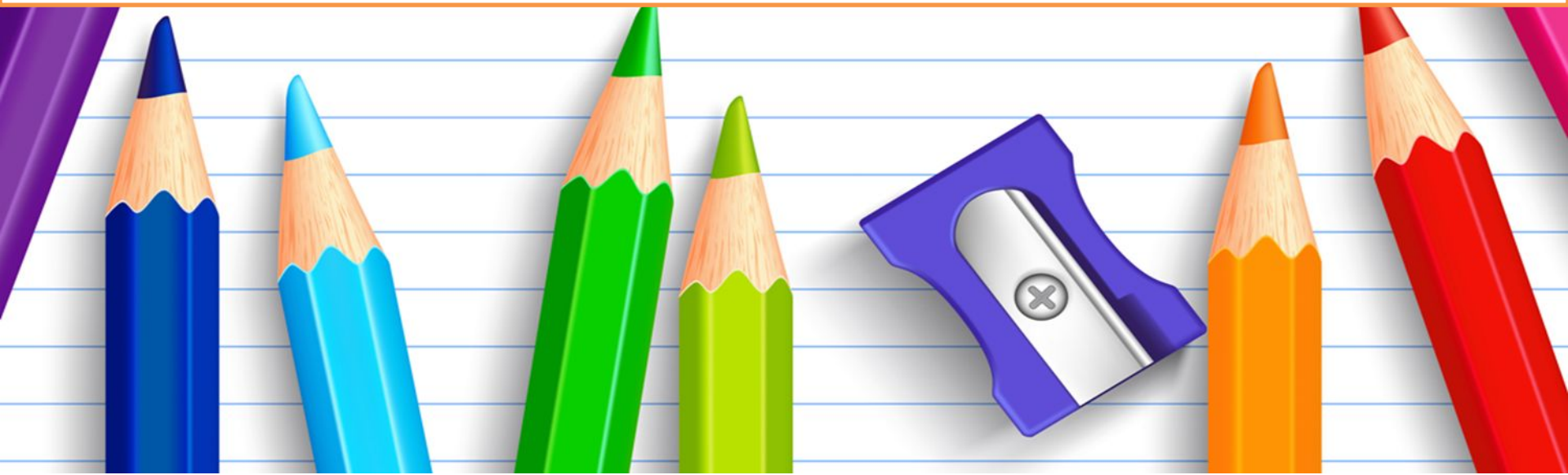
3. С какой частью речи чаще всего употребляется имя прилагательное?

4. Назовите постоянный признак и не постоянные признаки имен прилагательных.

# Прочитайте. Определите род и число имен прилагательных

Красная вишня, теплые дожди, тихий звон,  
горные вершины, глубокое озеро, круглый  
мяч, спелые овощи.

**Вывод: род и число прилагательного.....**



# Прочитайте. Заполните пропуски.

Синее небо и свежее дыхание в...е..терка так и  
манили меня на прогулку. Я отправился в  
соседнюю рощ...у.. Утренняя р...о..са еще  
покрывала траву, и в воздухе чувствовалась  
ранняя сыр...о...сть. Яркий в...е..сенний цветок  
бодро поднял свою красивую г...о..ловку.



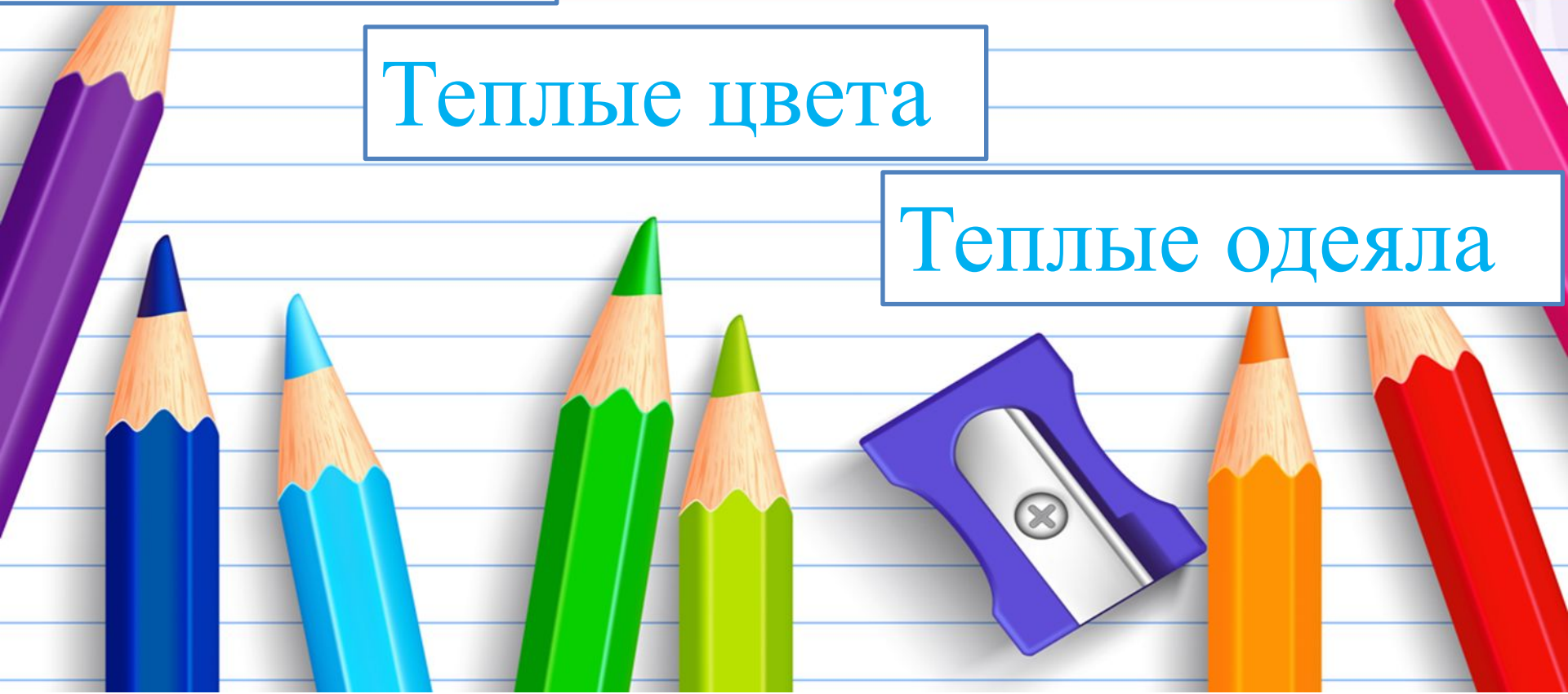
# Прочитайте.

Тепл**ая** вода, тепл**ый** цвет, тепл**ое** одеяло.

Теплые воды

Теплые цвета

Теплые одеяла



# Изменение имен прилагательных

Повторим, как ....

**Начальная форма**

