

Сочинение по картине И. Э.  
«Февральская лазурь»



**Вспомнит**

**Как называются  
предложения,  
связанные между  
собой по смыслу?**

# Какие бывают виды текстов?

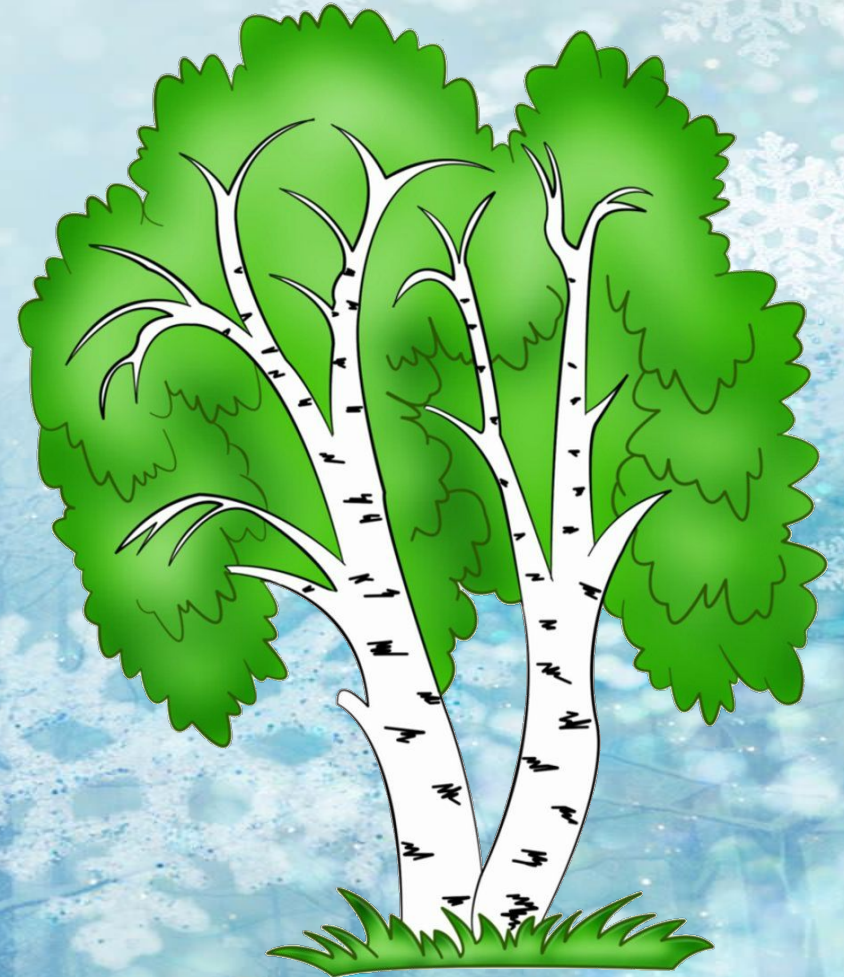
Название	Вопрос	Преобладающая часть речи
Текст повествование	Что произошло?	Глагол
Текст описание	Какой? Какое?	Имя прилагательное
Текст рассуждение	Почему? Зачем?	Все части речи



# Отгадайте

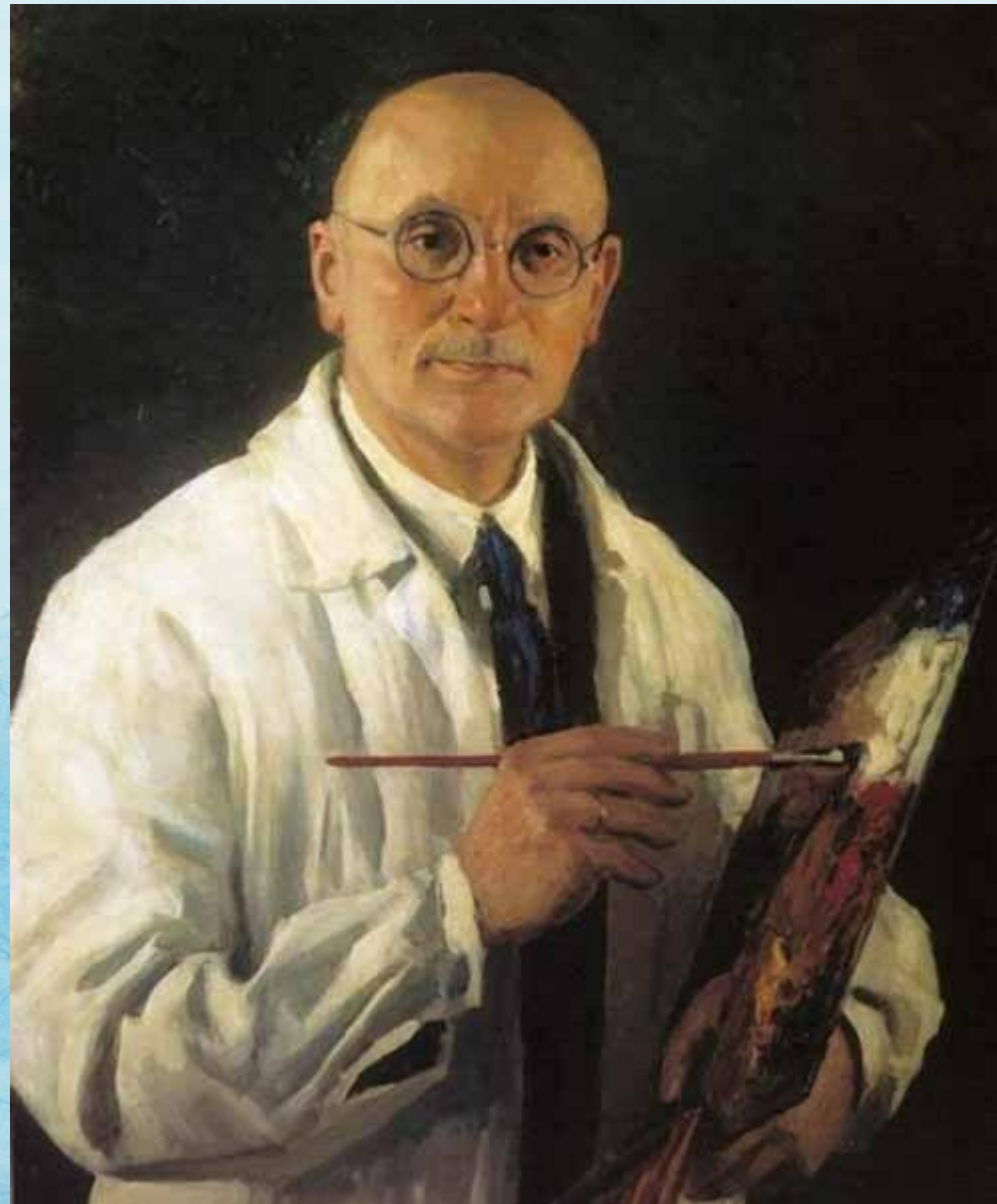
Зелена, а не луг,  
Бела, а не снег,  
Кудрява, а не голова.

**Береза**





**Художник**  
**Живописец**  
**Искусствовед**  
**Реставратор**



**Игорь Эммануилович Грабарь**









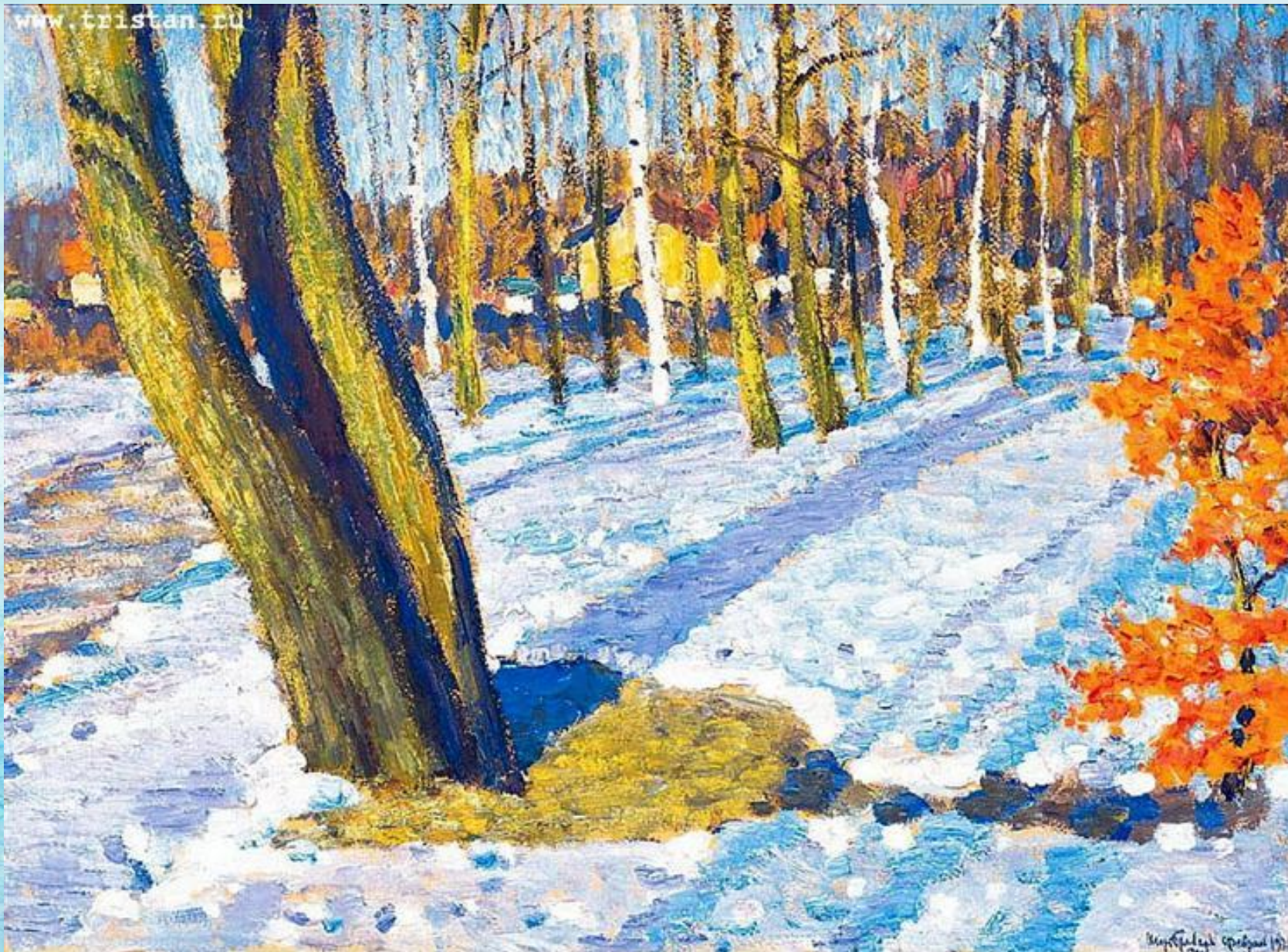
**«Хризантемы»**





**«Рябина и березы»**





# «Мартовский день»





**«Февральская лазурь»**



Пла

Н:

**1. Вступление** ( пейзаж, «Февральская лазурь», И.Э. Грабарь)

Перед нами пейзаж «Февральская лазурь». Его написал известный пейзажист И. Э. Грабарь.





**2. Основная часть** (ясный, ярко-голубое, лазоревое, сиреневый, осевший, ветвистая, развесистая, изогнутый, белоствольная, пожухлая листва, как драгоценная корона, обыкновенные, искривленные, **цвет снега, ветвей, неба**)

Что помогло художнику передать необыкновенную красоту природы?

Художник изобразил ясный день. На ярко-голубом небе нет ни облачка. Сиреневый снег сияет и искрится. Около берез снег осевший. В центре картины ветвистая, развесистая красавица – береза. У нее изогнутый ствол. На верхушке березы есть прошлогодние листья. Они, как драгоценная корона. Остальные березки обычные, искривленные. Поражает сияние снега, красота природы.



### *3. Заключение* (мне понравилась эта картина, потому что....)

Мне понравилась эта картина. Она скрывает в себе тайну и волшебство.

Мне понравилась эта картина, потому что художник изобразил самый волшебный момент зимы.

Мне понравилась эта картина, потому что на картине изображена зимняя природа.