

Русский язык

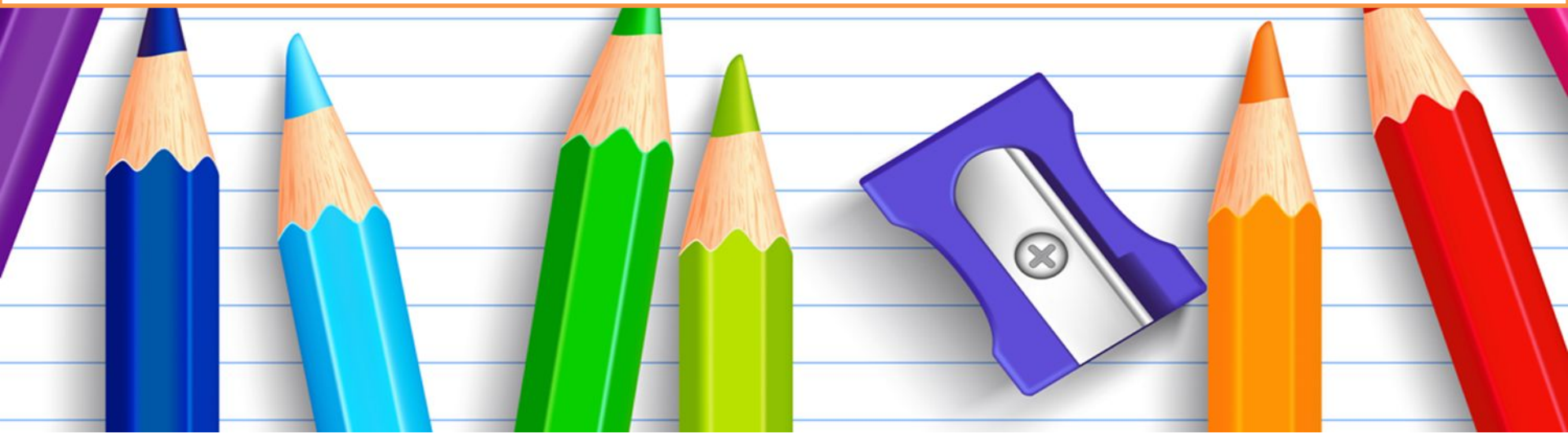


Ответьте на вопросы:

1. Как определить окончание имени прилагательного?

2. Как определить падеж имен прилагательных?

3. Как отличить прилагательное в родительном, дательном, творительном и предложном падежах?



Прочитайте. Заполните пропуски, определите падеж имен существительных

Мор..**З**.. и сол**н**це. Ден..**ь**.. ч..**у**..дес..**н**..**ы**й!
..**Е**щё ты дремлешь, дру..**г** прелес..**т**..**н**..**ы**й

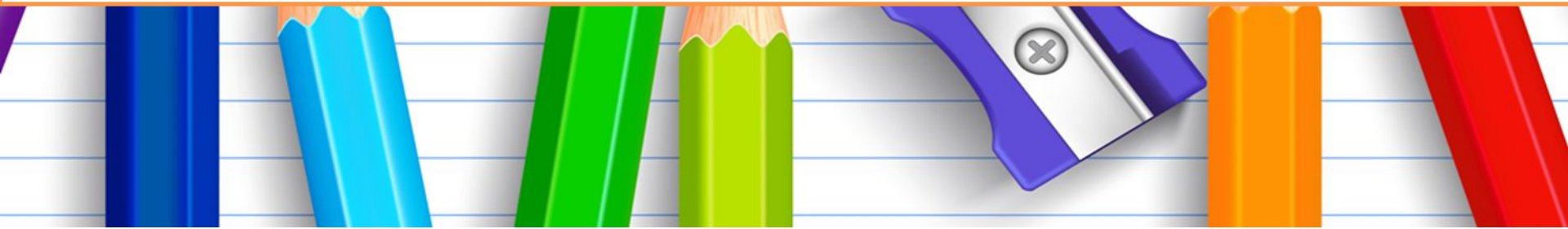


Прочитайте. Заполните

И сос.**е**.н м.**о**.лодых дух свеж.**и**й и
смолист**ы**й,

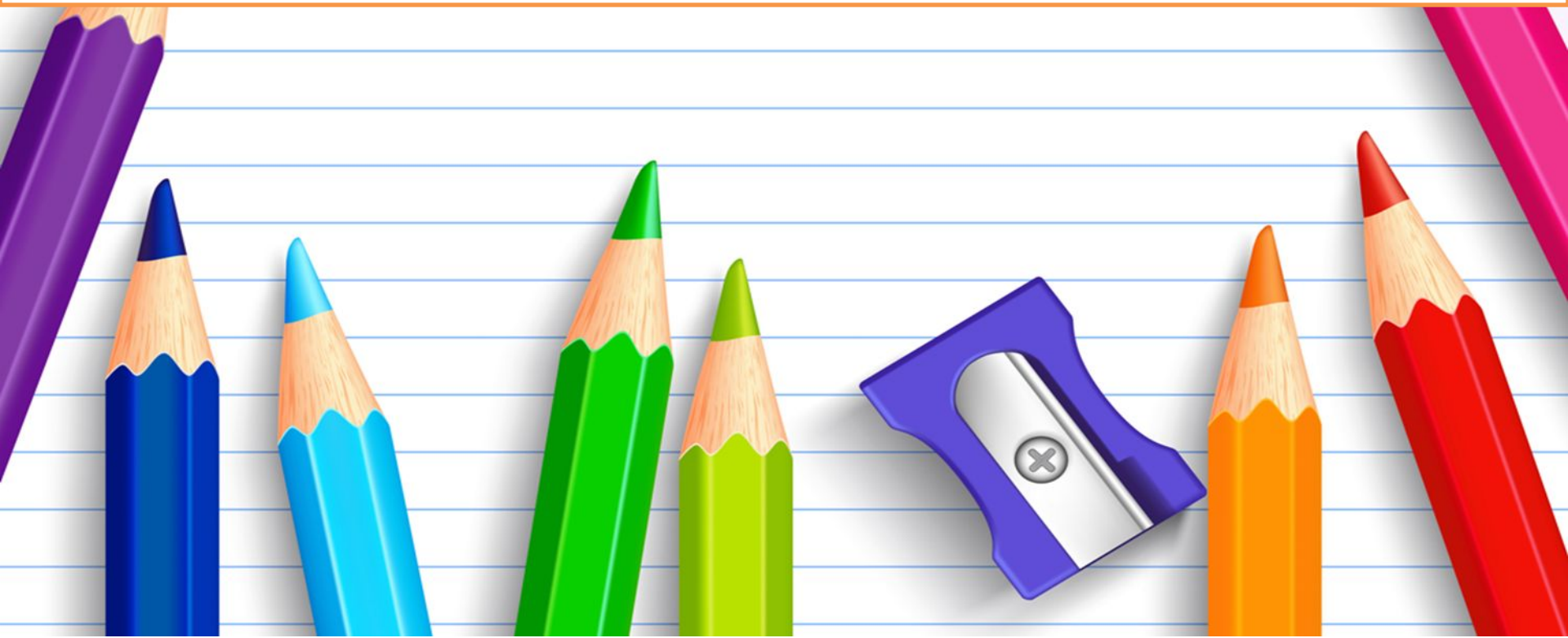
В весе**н**нем воздух.**е**. отрадно веет мне;
Пчела жужж.**и**.т, и ранн**и**й луч денницы,
Встр.**е**.чают песн.**я**.ми ликующие птиц.**ы**.

Ч.ё.рн.**ы**й маленьк.**и**й буксирчик
С бел.**о**.й пен.**о**.й за кормой
Скрылся в дымк.**е**. голубой.



Прочитайте.

На солнечную полянку, извилистой тропой, в
зимную стужу, с грустной вестью,
пушистую белку, за каменной оградой.



Склонение имён прилагательных женского рода

Повторим, как...

Повторим , какие