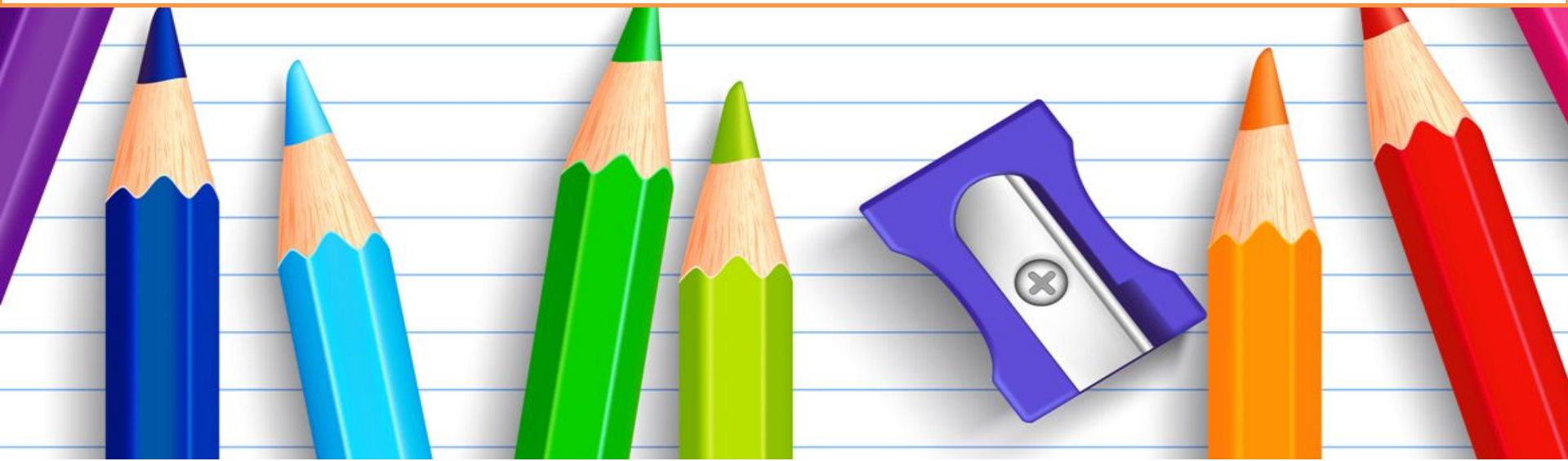


Русский язык



Опрос

1. Какие имена существительные относятся к 1 – му склонению?
2. Какие имена существительные относятся ко 2 – му склонению?
3. Как определить склонение слова?



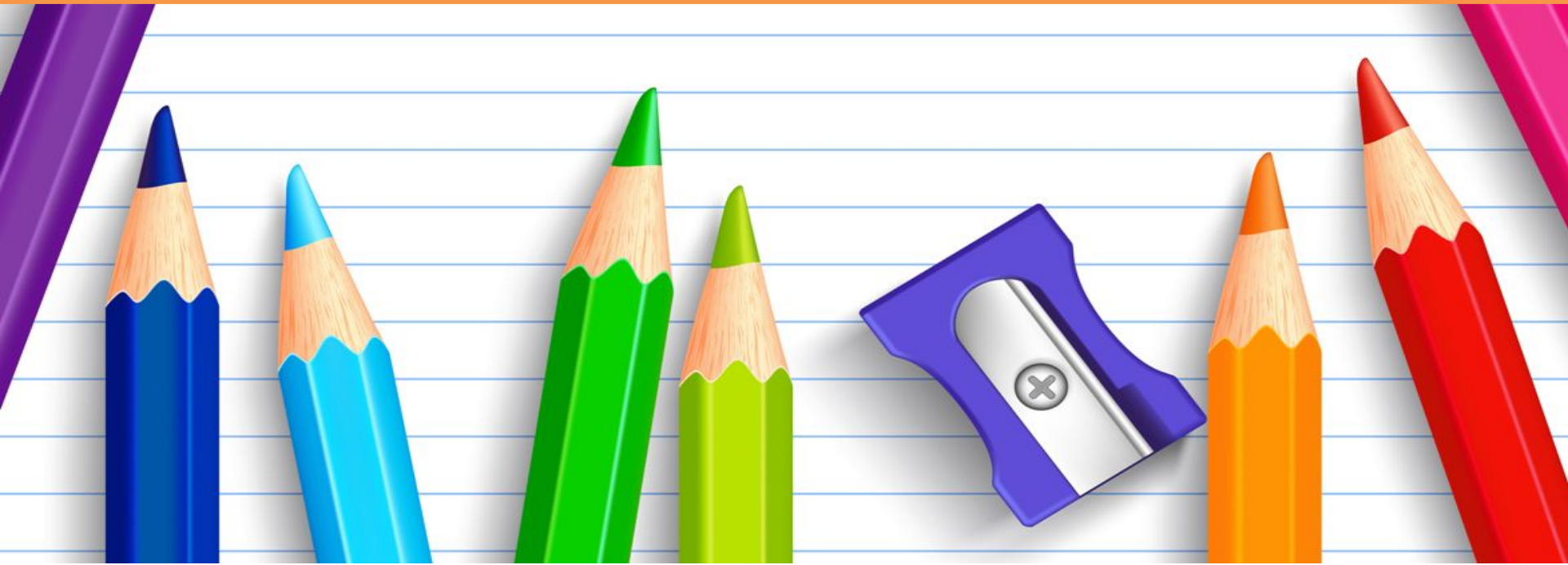
Определите существительные 2 – го склонения

1. Сторона, бок, поверхность.
2. Осадок, гуща, муть.
3. Печаль, тоска, горе.
4. Веселье, радость, потеха.
5. Ошибка, недочет, оплошность.



Определите падеж и склонение имен существительных

Осе.нь – п.о.ра д.о.ждей. Капли во..ды в.И.сят на
тра.ве. В.о.да катится по ств..олам д.е.ревьев
ручьём. Мы гуляем в пла.щах под з.о.нтом и
слушаем л.е.сную музыку.



Заполните пропуски

Л.**е**.сного **е**.жа сп.**а**.сают **и**голки. Свернулся
он в клубок и утр.**о**.жает вра**а**.гу фыркaньем

Назовите грамматические

ОСНОВЫ



Распределите слова на группы

Трава, якорь, двор, столик, рука, озеро,
пальма.

1 – е скл.

трава

рука

пальма

2 – е скл.

якорь

двор

столик

озеро

2-е склонение

Продолжим

Повторим

