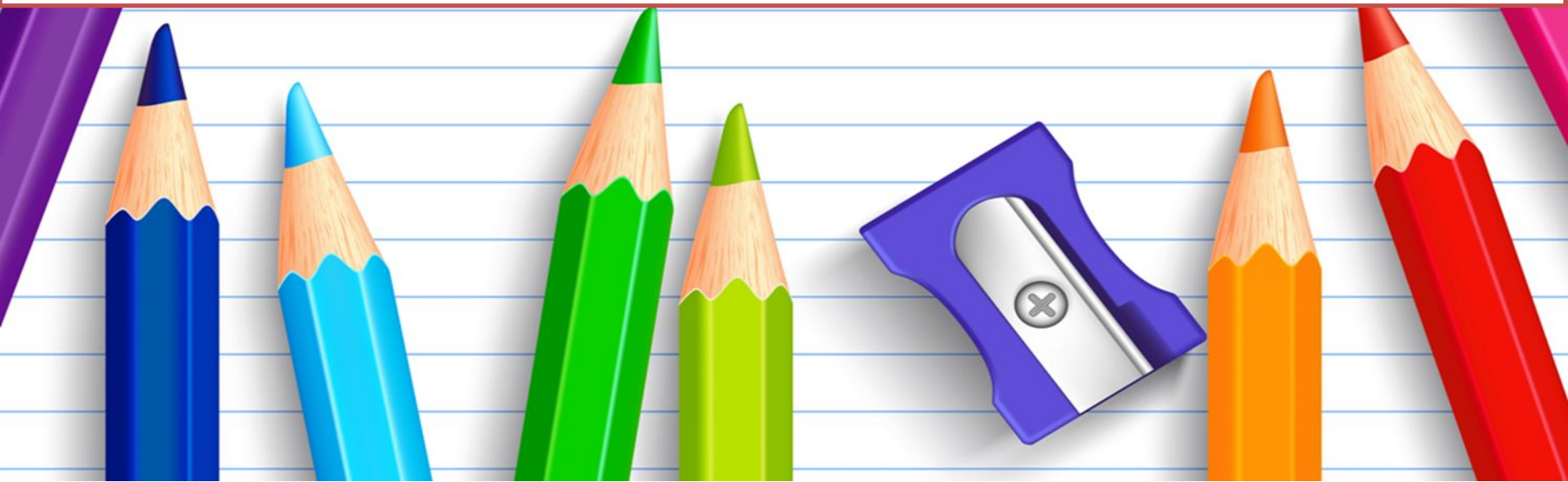


# Русский язык



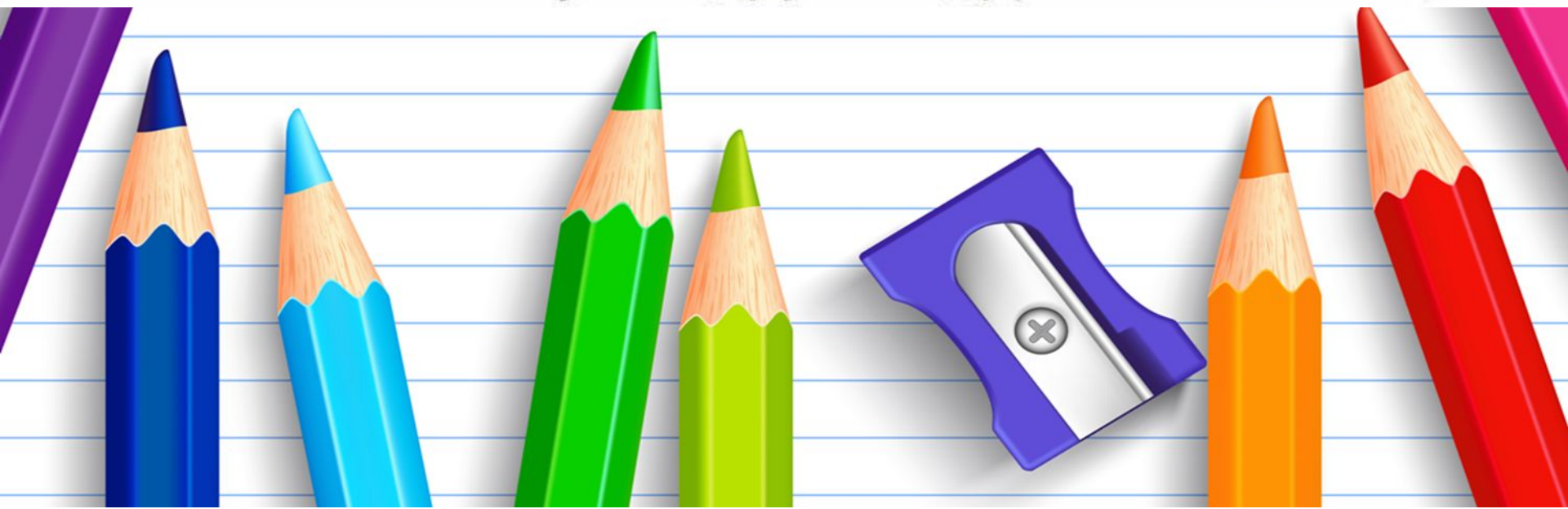
# Опрос:

1. Что такое наречие?
2. Что обозначает наречие?
3. На какие вопросы отвечает наречие?
4. Чем в предложении является наречие?



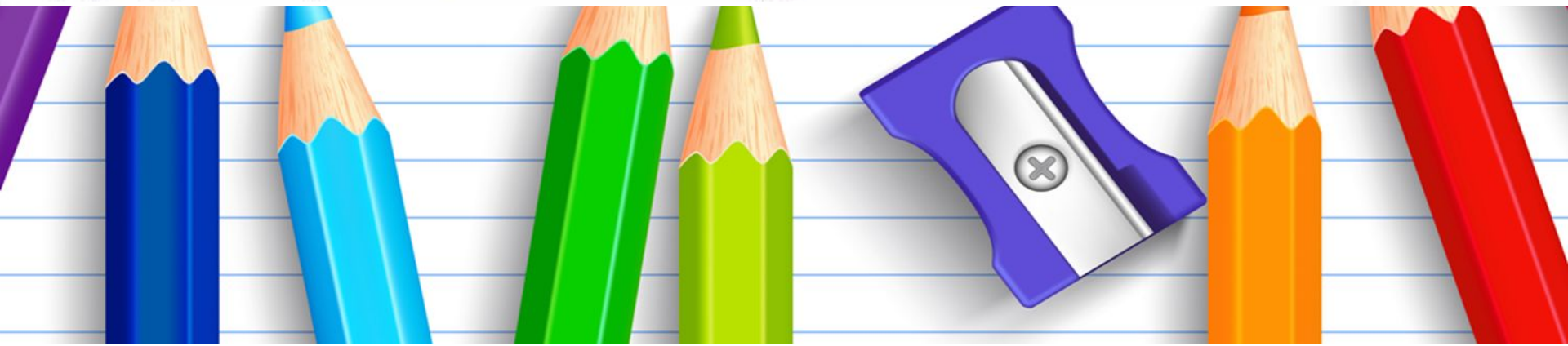
# Определите пропущенные знаки препинания

Пришёл сентябрь• после знойного лета наступила **золотая** осень• по опушкам лесов ещё растут **подосиновики** и **сыроежки**• на старых больших пнях жмутся друг к дружке опёнки.



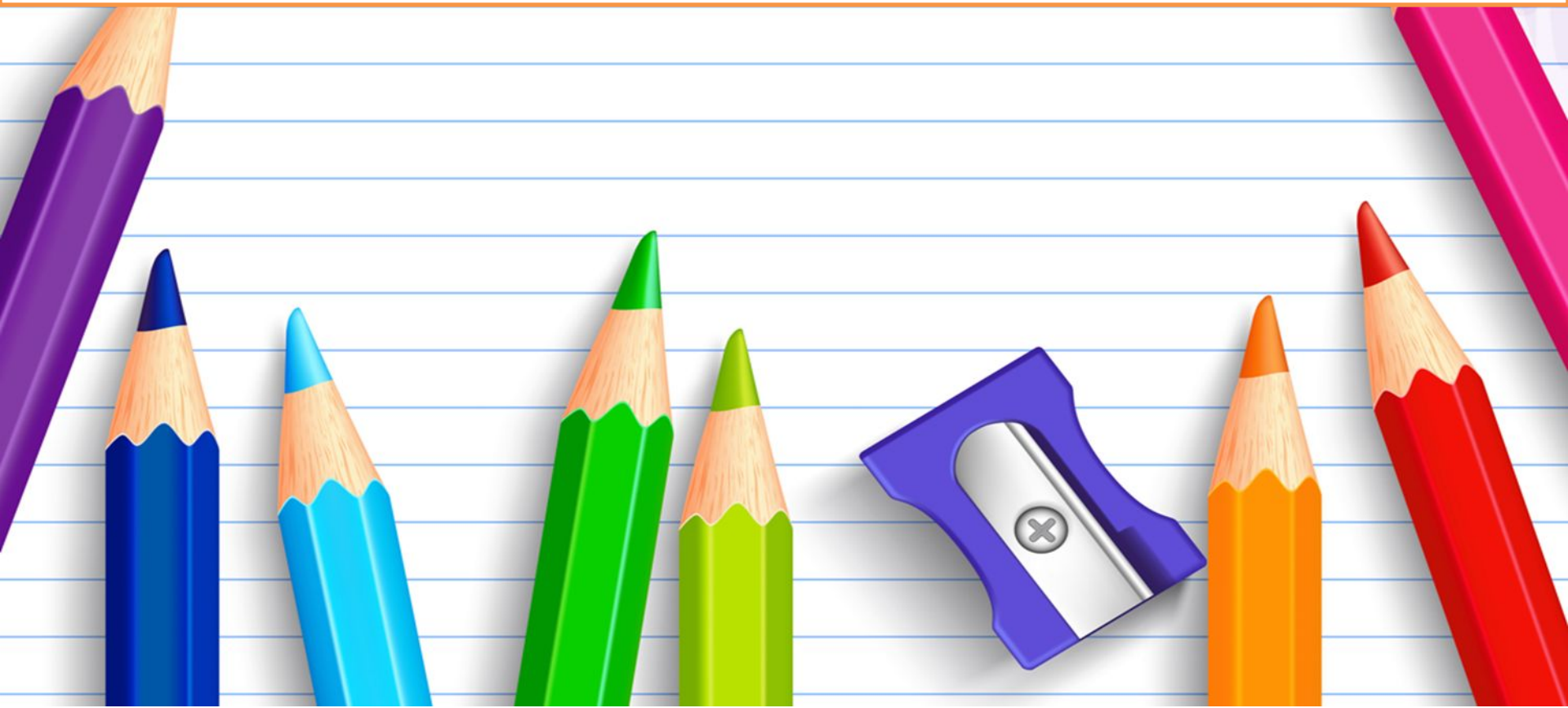
# Заполните пропуски

Мы ходили по молодому лесу. Тётушка первая вышла на маленькую полянку. Она нашла семейство груздей. Тётя стала на колени и аккуратно щипала руками землю под листьями папоротника. Она вынимала грузди и клала в корзинку. Скоро и мы с отцом нашли гнездо груздей. (По С. Аксакову)



# Назовите наречия

Приветливо, приветливый, сверху, верхом,  
налево, левша, далеко, вдалеке.



# Определите часть речи выделенных слов

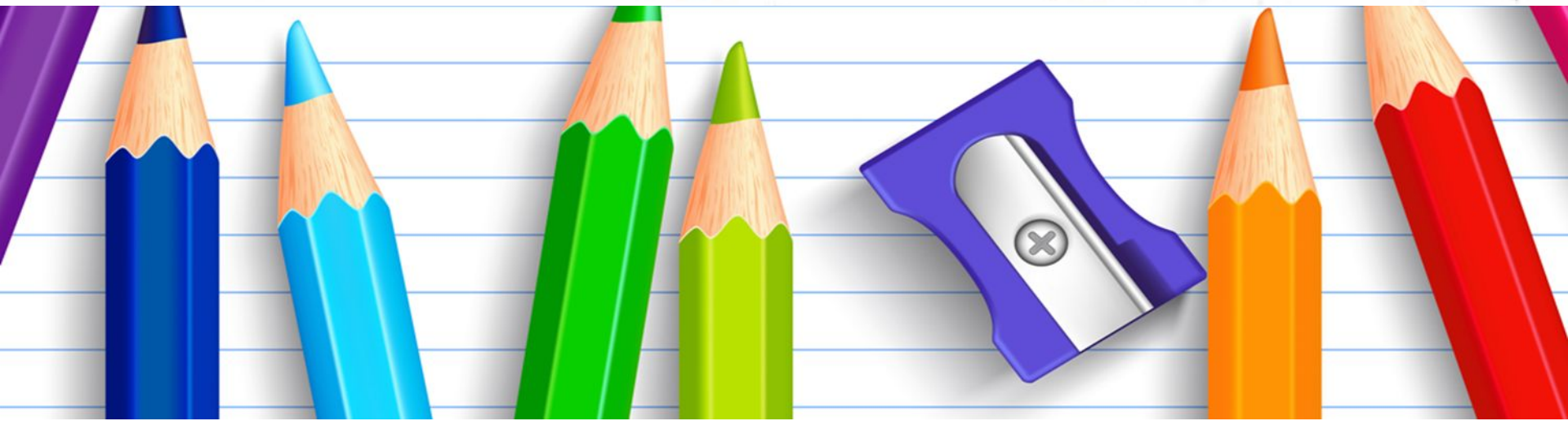
Пчёлы **лениво** и **сонливо** жужжали в кустах сирени.

Часть речи:  изменяемая  неизменяемая

Обозначает признак:  предмета  действия

Поясняет:  имя существительное  глагол

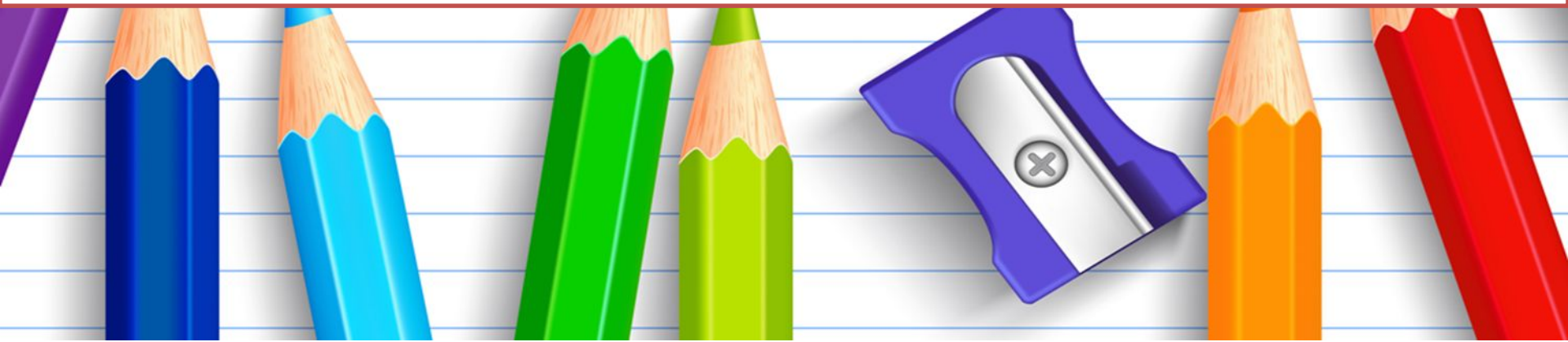
Отвечает на вопрос:  какие?  как?



# Заполните пропуски

В парке стало ..... Птицы перестали петь .....

Какой части речи не хватает в предложениях?



# Значение наречия в речи

Узнаем....

Будем

определять....

