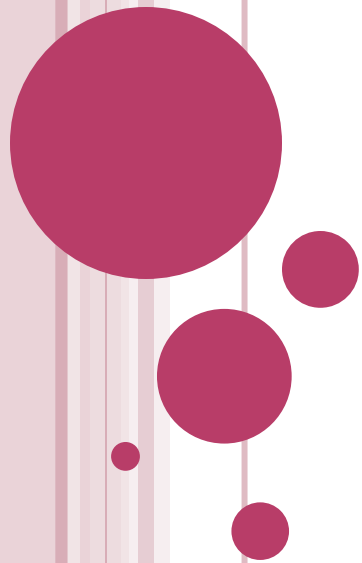


ЗВЕРОЗУБЫЕ ЯЩЕРЫ





**КАКИЕ ПРИСПОСОБЛЕНИЯ
ПОТРЕБОВАЛИСЬ ЖИВЫМ
ОРГАНИЗМАМ, ЧТОБЫ
РАЗМНОЖАТЬСЯ НА СУШЕ?**



СТРОЕНИЕ СЕМЕНИ ГОЛОСЕМЕННЫХ



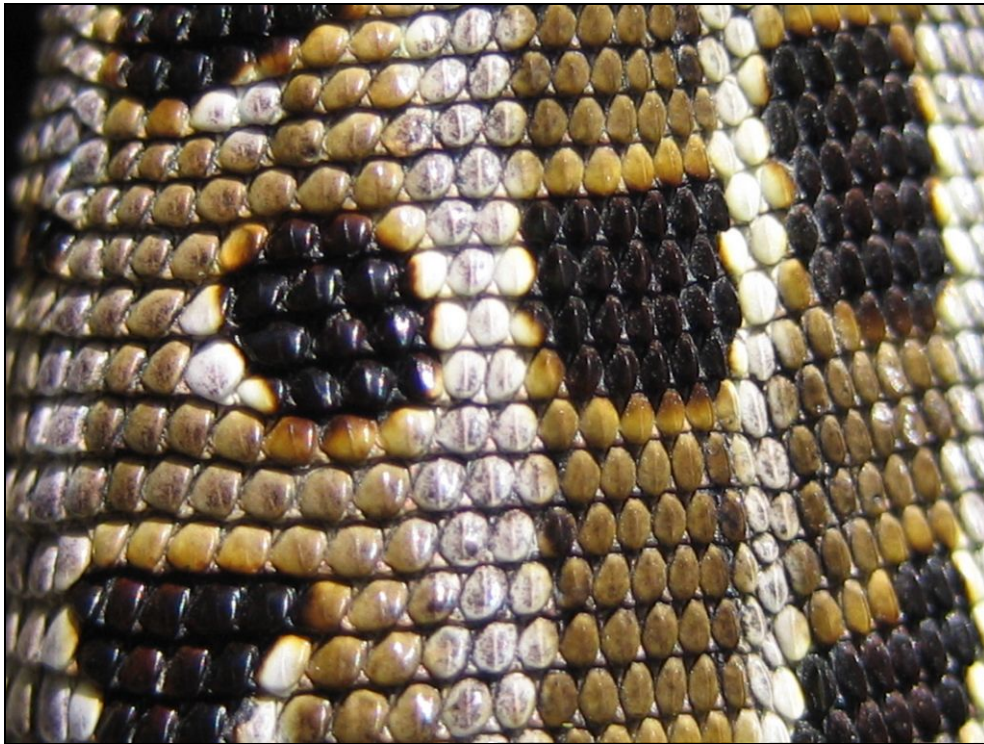
«ИЗОБРЕТЕНИЕ» ПРЕСМЫКАЮЩИХСЯ



ЗВЕРОЗУБЫЕ ЯЩЕРЫ



СТРОЕНИЕ КОЖИ ПРЕСМЫКАЮЩИХСЯ



- Кожа сухая, покрыта плотными роговыми чешуйками. Это сокращает потерю воды организмом.



МЕЗОЗАВР



- Его длина была около 70 см.
- На передних и задних конечностях было по пять пальцев.
- Останки были найдены в южной части Африки и Восточной Южной Америке



ЦИНОДОНТ



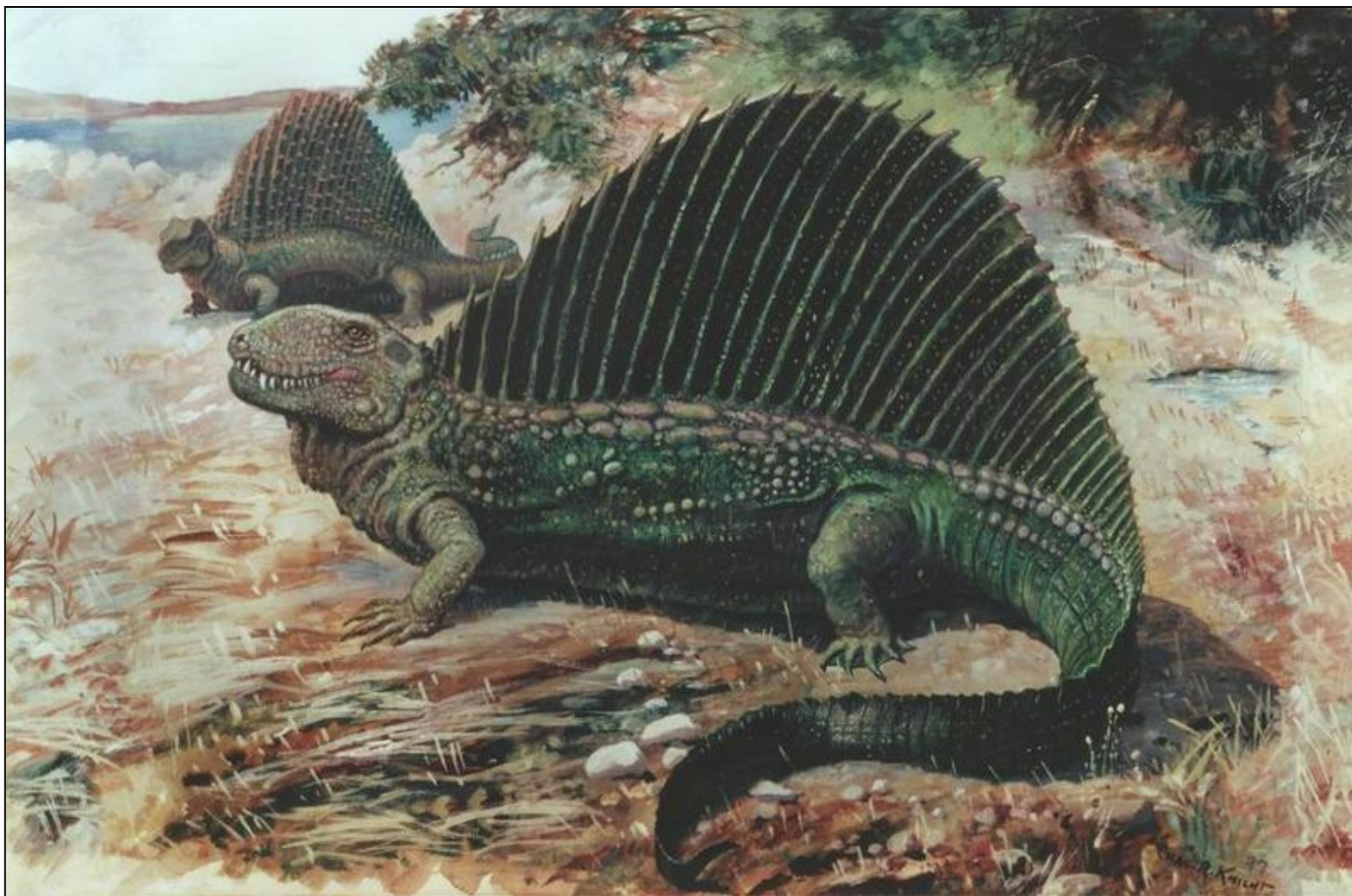
- Зверообразные ящеры, появившиеся в начале триаса, около 225 млн. лет назад.
- Ископаемые остатки известны из Америки и Южной Африки.



РАСТИТЕЛЬНОЯДНЫЙ ДИЦИНОДОНТ



ПЕЛИКОЗАВР



Хищная иностранцевия



ДОМАШНЕЕ ЗАДАНИЕ
§18 СТРАНИЦА 70-73,
ВОПРОСЫ 1,2 УСТНО

