

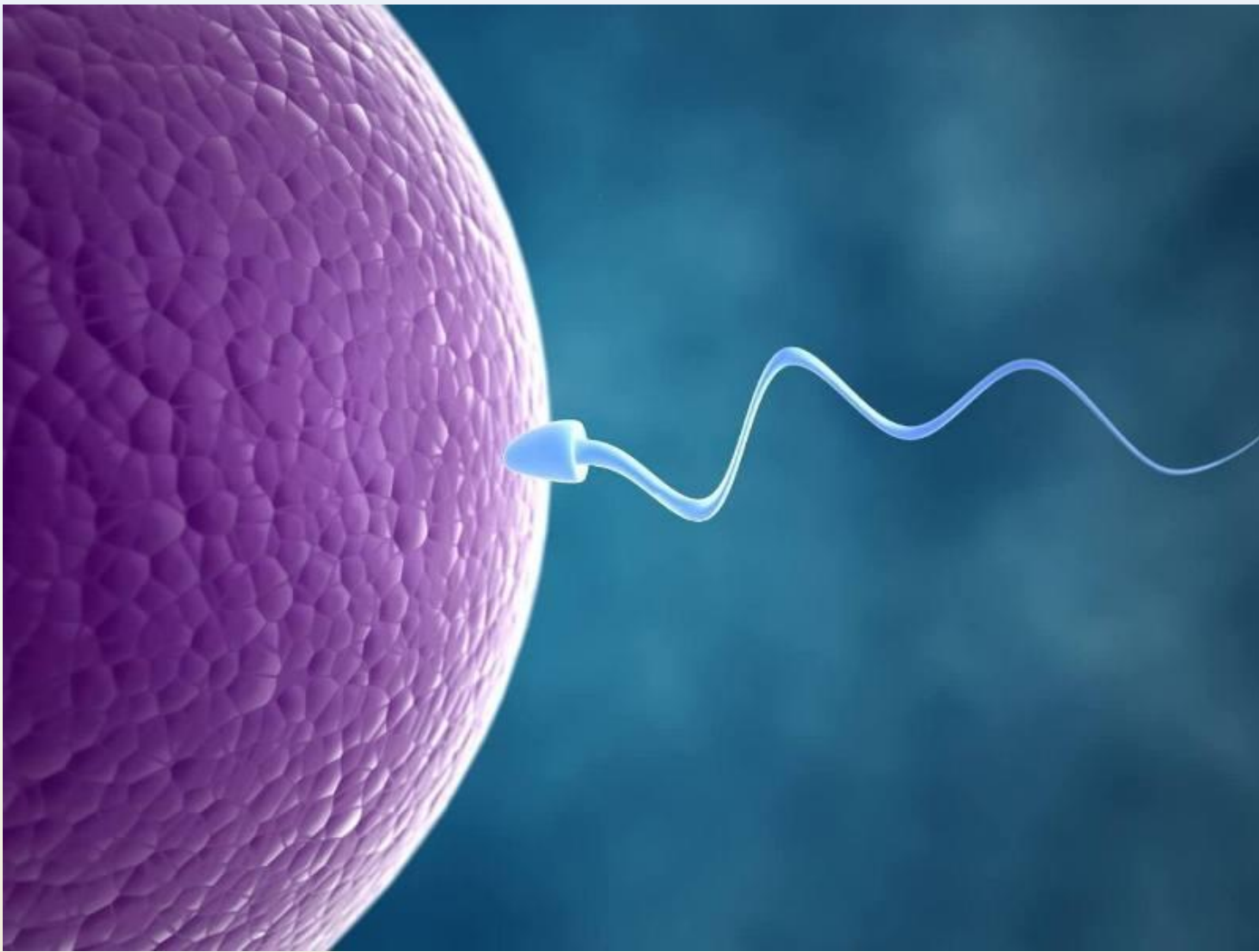


Биология 6 класс Тесты

К учебникам Н.И. Солина «Биология. Живой организм. 6 класс» линий «Живой организм» и «Сфера жизни»

05.02.2018

ГКОУ «Школа-интернат Костромской области для детей с ТНР и (или) нарушениями ОДА».



19

ПОЛОВОЕ РАЗМНОЖЕНИЕ ЖИВОТНЫХ

1

Специализированные клетки, которые принимают участие в половом размножении, — это

- 1) Споры
- 2) Гаметы
- 3) Почки
- 4) Клубни

Женские половые клетки, формирующиеся в живом организме при половом размножении, — это

- 1) Споры
- 2) Сперматозоиды
- 3) Почки
- 4) Яйцеклетки

Животных, которые продуцируют мужские и женские гаметы, называют

- 1) Самки
- 2) Раздельнополые
- 3) Гермафродиты
- 4) Самцы

4 Процесс слияния гамет при половом размножении животных — это

- 1) Оплодотворение
- 2) Спорообразование
- 3) Деление
- 4) Почкование

Внутренние половые органы самцов у многоклеточных животных называют

- 1) Яичники
- 2) Почки
- 3) Семенники
- 4) Мочеточники

Изображенное животное
называют

- 1) Обоеполым
- 2) Раздельнополым
- 3) Гермафродитами
- 4) Бесполом



Верны ли следующие

7 утверждения?

- А. Потомство, полученное в результате полового размножения, несёт признаки обоих родителей.
- В. Б. Для большинства рыб характерно внутреннее оплодотворение.

- 1) Верно только А
- 2) Верно только В
- 3) Верны оба суждения
- 4) Неверны оба суждения

Верны ли следующие

8 утверждения?

- A. Внутреннее оплодотворение у млекопитающих животных происходит в организме самца.
 - B. С яйцеклеткой у многоклеточных животных сливается только один сперматозоид.
- 1) Верно только А
 - 2) Верно только В
 - 3) Верны оба суждения
 - 4) Неверны оба суждения

60 Выберите три верных

9 утверждения

Развитие зародыша из одной половой клетки, или партеногенез, встречается у животных

- 1) Горбуши
- 2) Пчелы
- 3) Павлина
- 4) Оленя
- 5) Тли
- 6) Ракообразных

10 Установите соответствие между органом половой системы и полом организма.

Орган половой системы		Пол организма	
А	Яйцеводы	1	Мужской
Б	Семенники	2	Женский
В	Семяпроводы		
Г	Яичники		

Правильные ответы

19 Тест Половое размножение ЖИВОТНЫХ

1	2	3	4	5	6	7	8
2	4	3	1	3	1	1	2
9				10			
2	5	6	2	1	1	2	

Оценка

<i>Баллы</i>	<i>Оценка</i>
<i>13-15</i>	<i>5</i>
<i>9-12</i>	<i>4</i>
<i>4-8</i>	<i>3</i>
<i>2-3</i>	<i>2</i>
<i>1</i>	<i>1</i>