

# Половой диморфизм





Половой диморфизм (от др.-греч. δι- — два, морφή — форма) — анатомические различия между самцами и самками одного и того же биологического вида, исключая различия в строении половых органов. Половой диморфизм может проявляться в различных физических признаках.





# Размер



У большинства млекопитающих и многих видов птиц самцы более крупные и тяжёлые, чем самки.





otiva

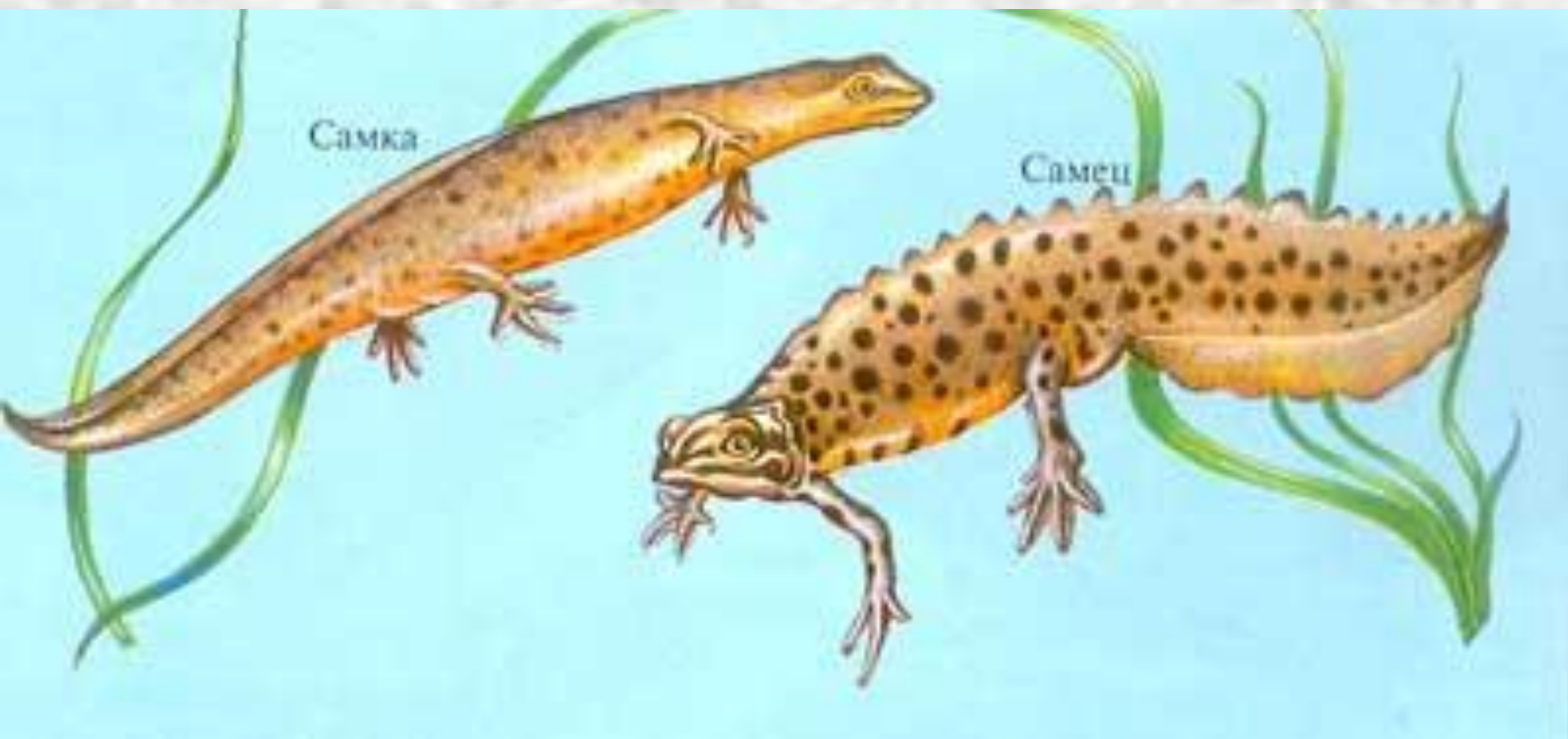
# Глухари



# Размер



У земноводных и членистоногих самки, как правило, крупнее самцов.



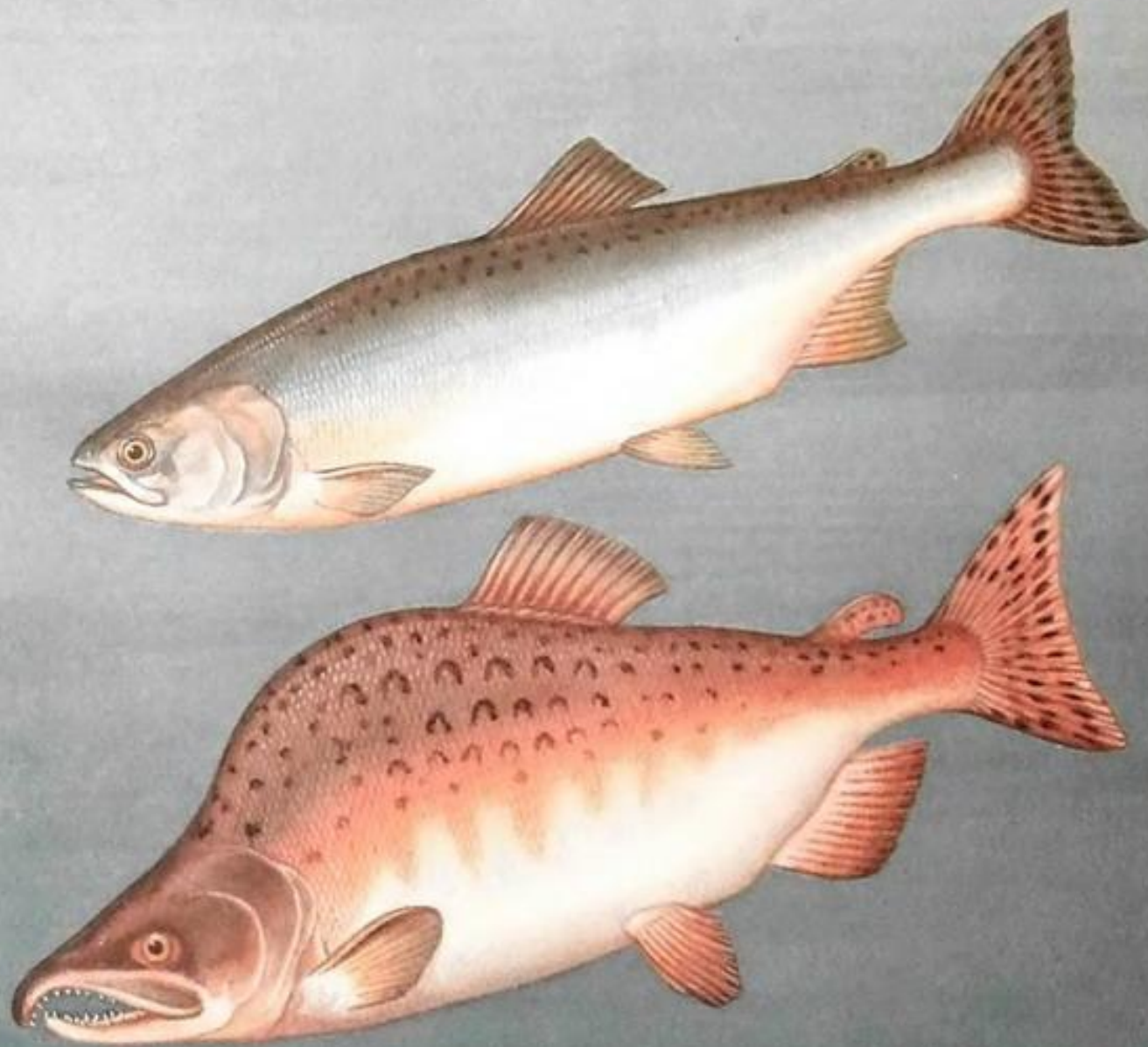
**Углозуб сибирский, или  
Тритон четырехпалый**



# Размер

У черепах и у змей самки крупнее самцов; у ящериц, напротив, как правило, самцы крупнее самок; исключение составляют гекконы, у которых большая величина также свойственна самкам.





**Горбуша серебрянка**



Самка скалярия



Самец скалярия



# Волосяной покров



Борода у мужчин, грива у львов или бабуинов.



# Окраска



Цвет оперения у птиц, особенно у утиных.



Самец



Самка



Индоутки



# Кожа



Характерные наросты или дополнительные образования, такие как рога у оленевых, гребешок у петухов.



**Благородный олень**



# Зубы

- Бивни у самцов индийского слона, более крупные клыки у самцов моржей и кабанов. На картинке чакма (медвежий павиан) .



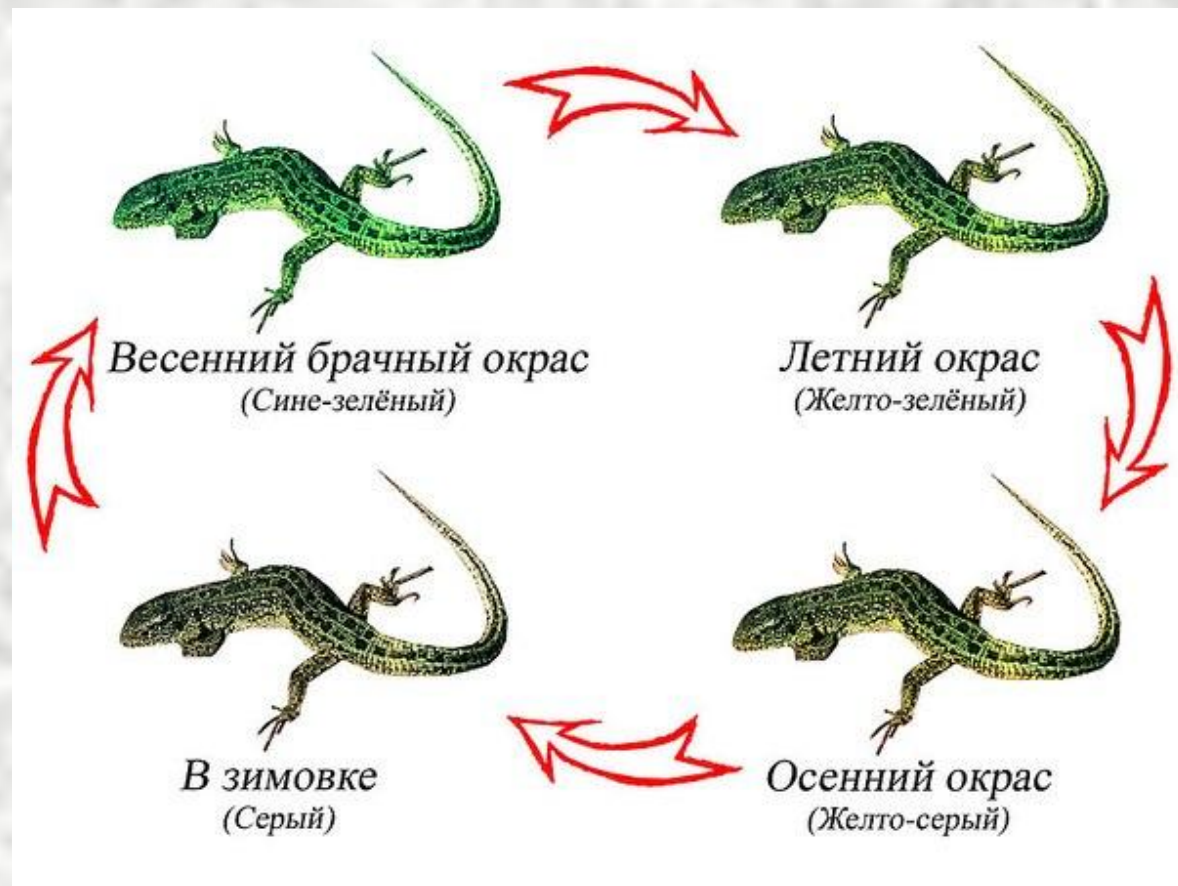




Моржи



Некоторые животные, прежде всего рыбы, демонстрируют половой диморфизм только во время спаривания. Согласно одной из теорий, половой диморфизм выражен тем больше, чем различнее являются вклады обоих полов в уход за потомством. Также он является показателем уровня полигамии.



В некоторых случаях половой диморфизм проявляется в развитии таких признаков, которые явно вредны для их обладателей и снижают их жизнеспособность. Таковы, например, украшения и яркая окраска самцов у многих птиц, длинные хвостовые перья самца павлина, райской птицы, птицы-лиры, мешающие полету. Громкие крики и пение, резкие запахи самцов или самок также могут привлечь внимание хищников и ставят их в опасное положение.





# Полиандрия

Полиандрия, при которой самка спаривается с несколькими самцами, встречается у беспозвоночных, рыб, птиц, млекопитающих. При этом часто наблюдается реверсия полового диморфизма (самки крупнее самцов, ярче окрашены, самцы строят гнездо, насиживают яйца и заботятся о выводке, отсутствует борьба за самку). Такое явление присутствует у эму, трёхпёрсток, цветных бекасов, водных клопов.

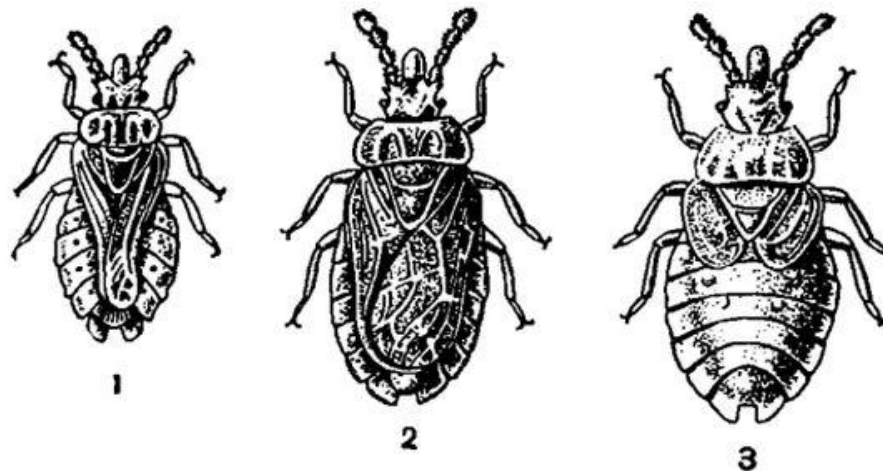


Рис 219. Сосновый подкорник (*Aradus cinnamomeus*):

1 — самец; 2 — длиннокрылая самка; 3 — короткокрылая самка.

# ИСТОЧНИК:

[https://ru.wikipedia.org/wiki/%D0%9F%D0%BE%D0%BB%D0%BE%D0%B2%D0%BE%D0%B9\\_%D0%B4%D0%B8%D0%BC%D0%BE%D1%80%D1%84%D0%B8%D0%B7%D0%BC](https://ru.wikipedia.org/wiki/%D0%9F%D0%BE%D0%BB%D0%BE%D0%B2%D0%BE%D0%B9_%D0%B4%D0%B8%D0%BC%D0%BE%D1%80%D1%84%D0%B8%D0%B7%D0%BC)

