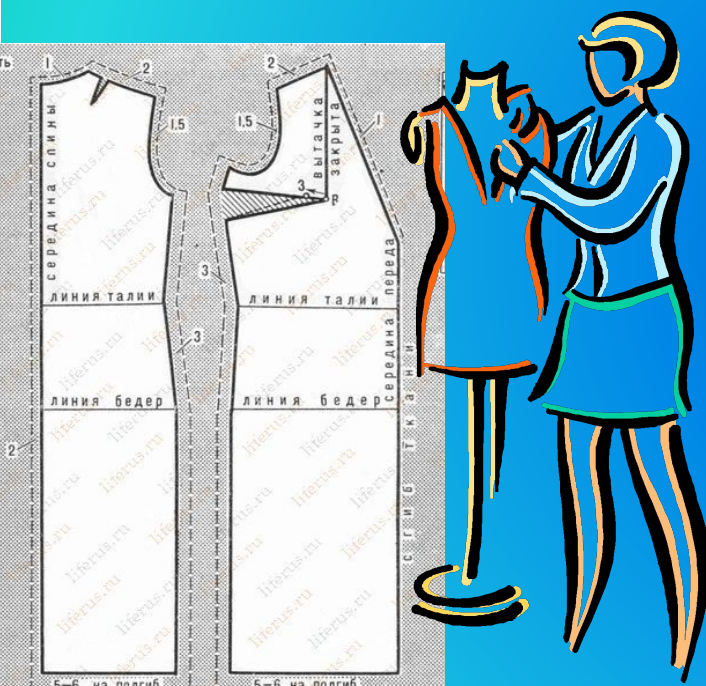


Тема программы: Пошив цельнокроёного платья



Составила учитель первой квалификационной категории
Зорина Н.И.

Платья в древней Греции



18-19 ВЕК







со шлейфом



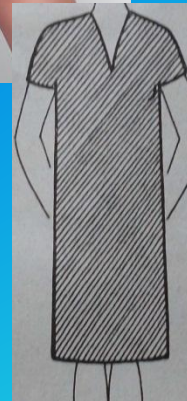
Силуэты в одежде



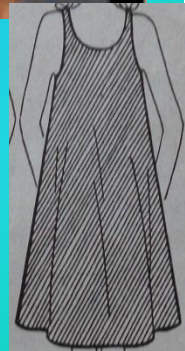
прилегающий



полуприлегающий



прямой



свободный

Фасоны цельнокроёного платья

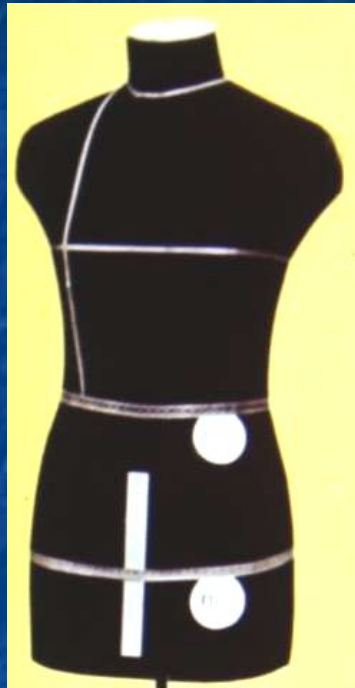


Выкройка и
korfiati.ru

Уберите лишние мерки

Ст

Дтк



Шг

Ор

Сш

Ди

Вг

Сб

Шп

Ш

Вс

От

Шб

В

Сг

Определи срез



Определи срез



Определи срез



Определи срез



Определи срез



План пошива

1. Обработать вытачки.
2. Обработать плечевые срезы
3. Обработать боковые срезы.
4. Обработать срез горловины.
5. Обработать срезы пройм.
6. Обработать нижний срез.
7. Отутюжить готовое изделие

Подготовка кроя к пошиву



Подготовка деталей кроя к пошиву

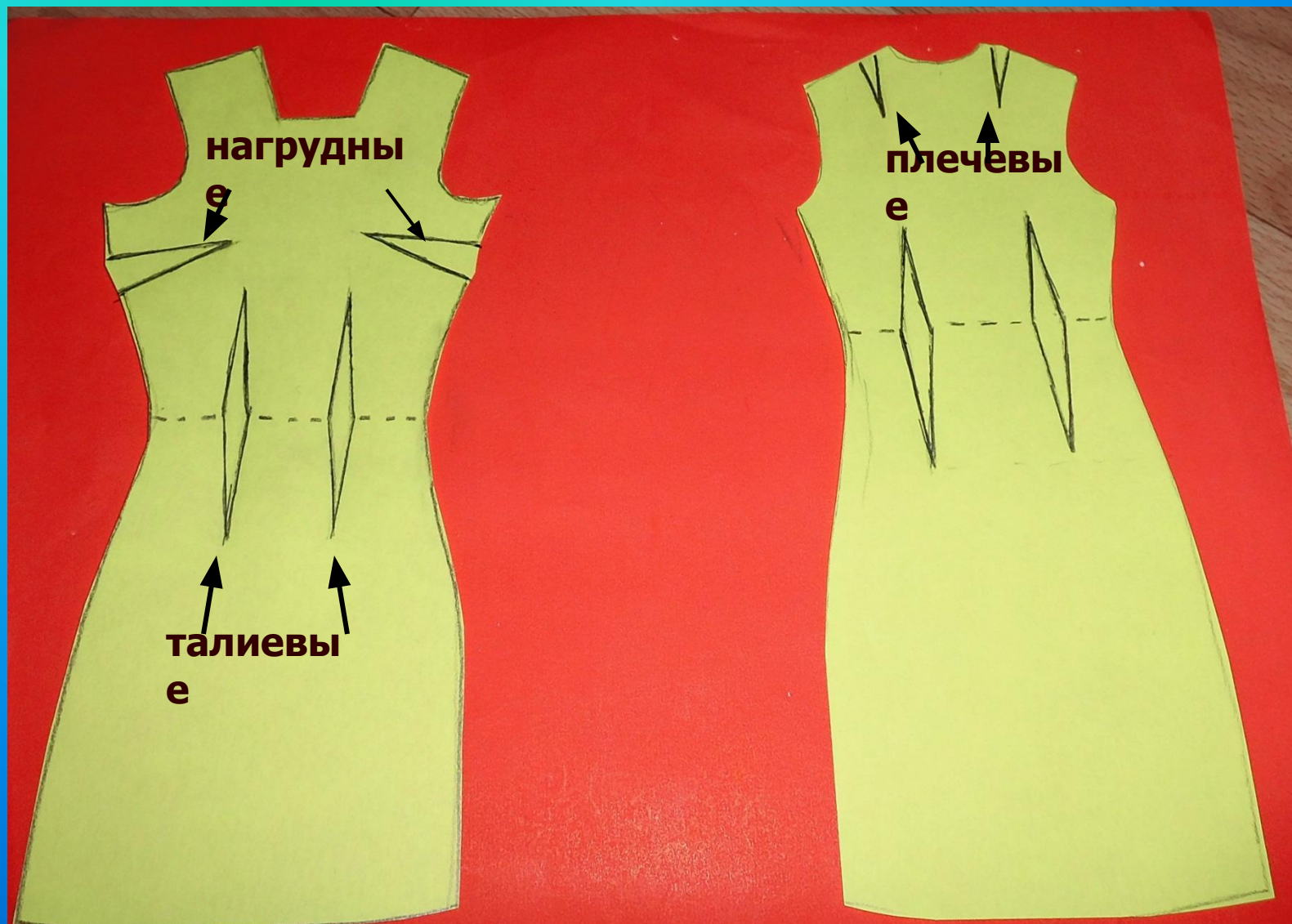
1. Проложить линию середины на всех деталях кроя платья смёточным стежком.
2. Проложить линию груди, линию талии, линию бёдер.
3. Перевести контурные линии с одной стороны детали на другую копировальными стежками.
4. Перевести вытачки с одной стороны детали на другую копировальными стежками.

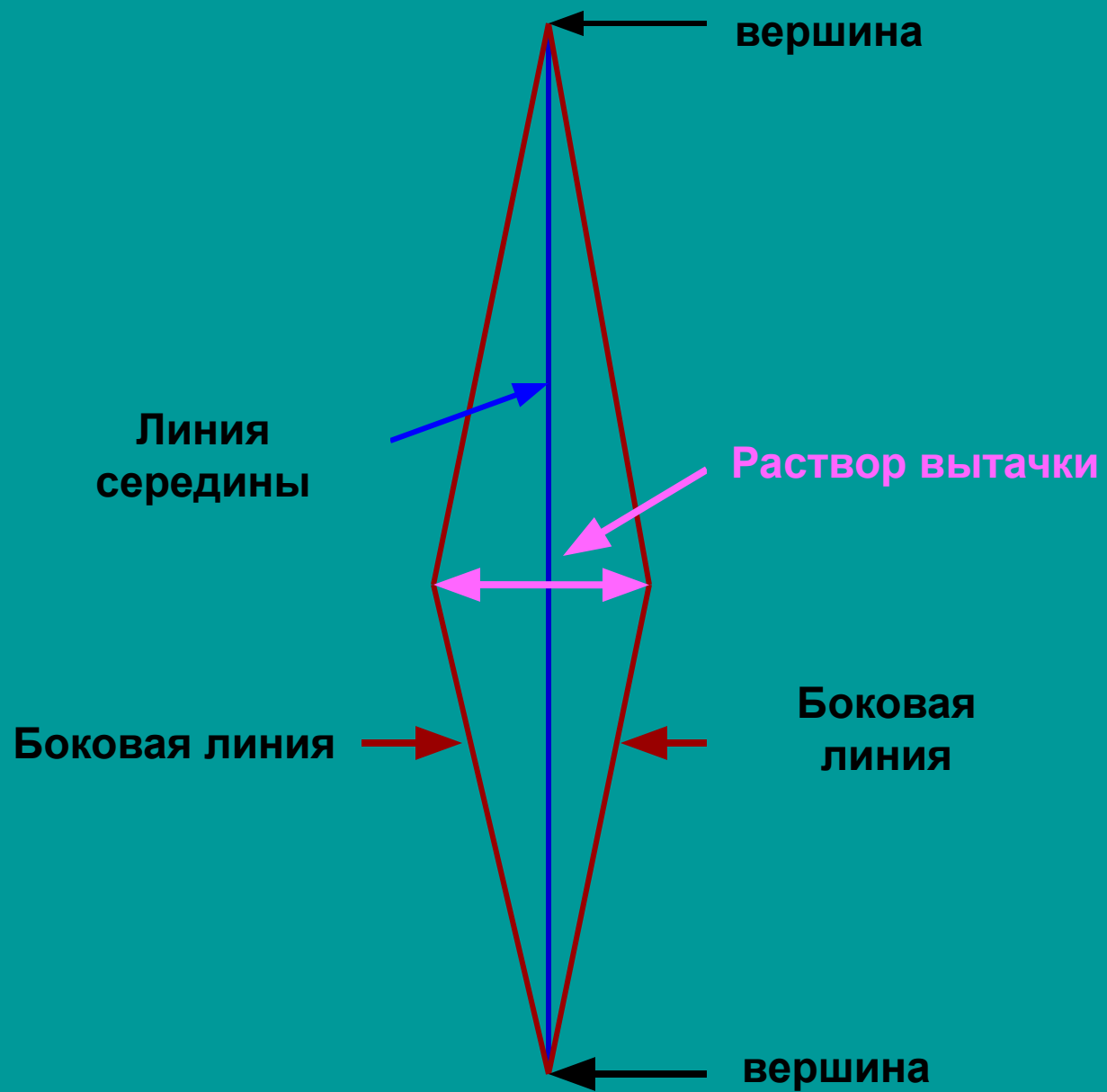


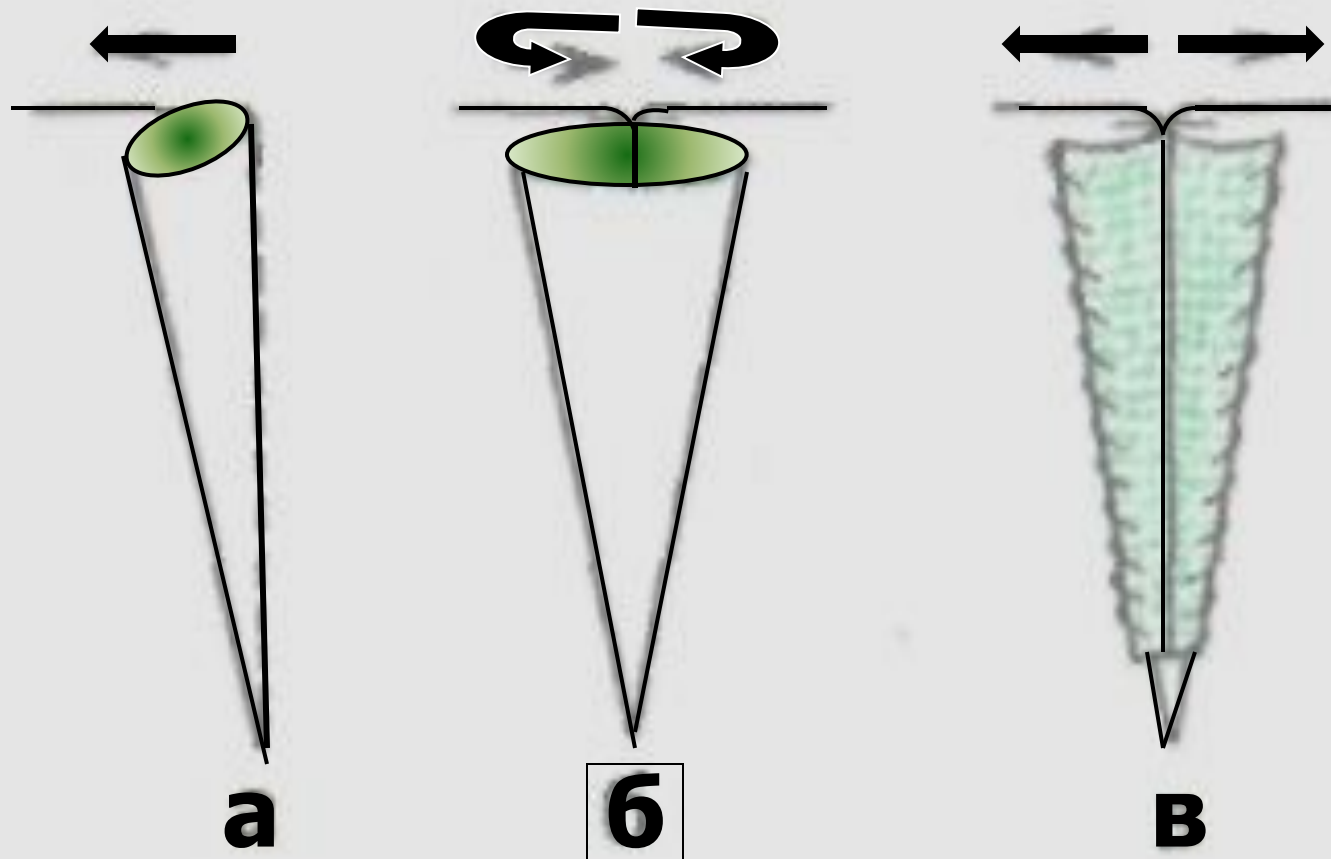
Тема урока: «Обработка вытачек. Стачивание плечевых и боковых срезов платья».



Виды вытачек



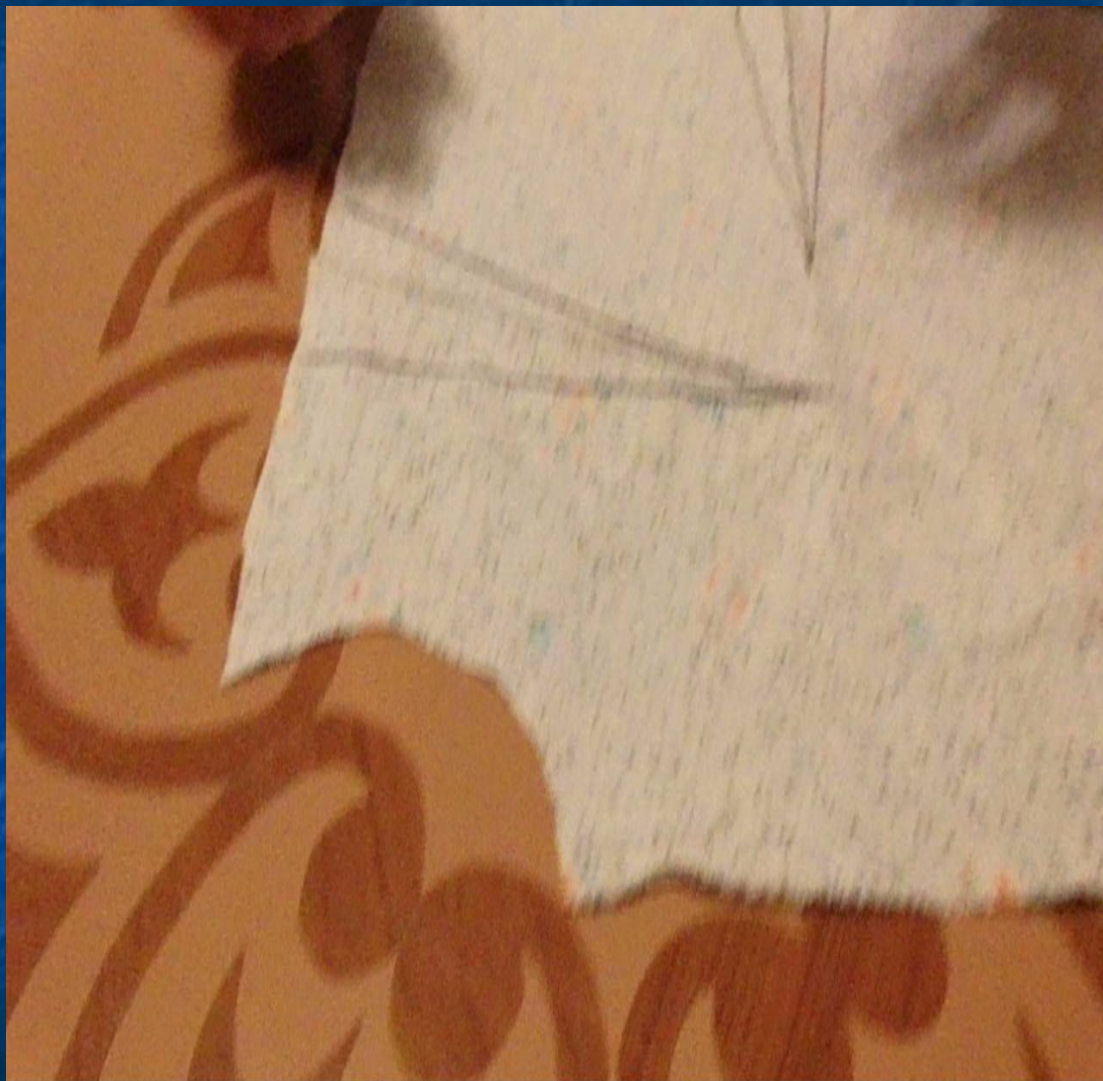
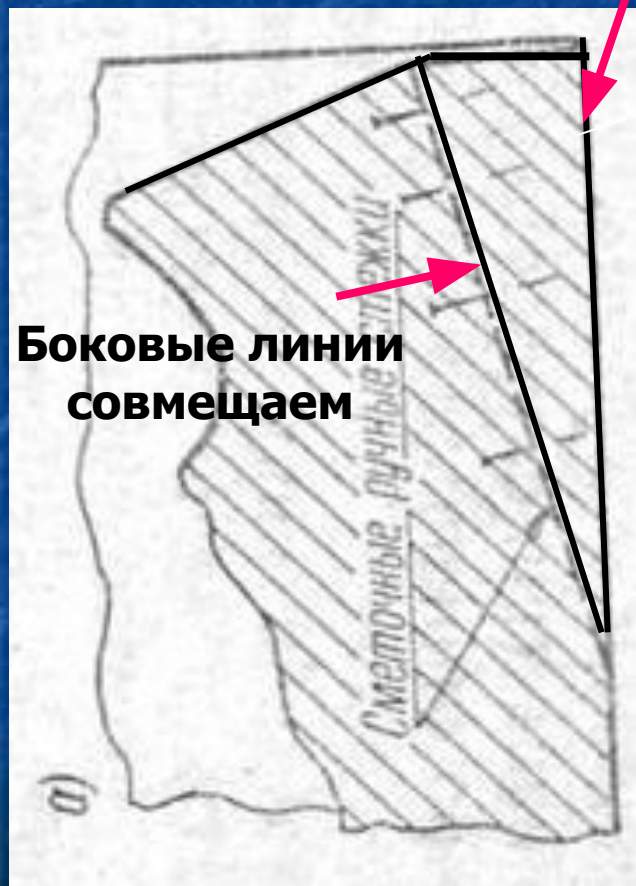


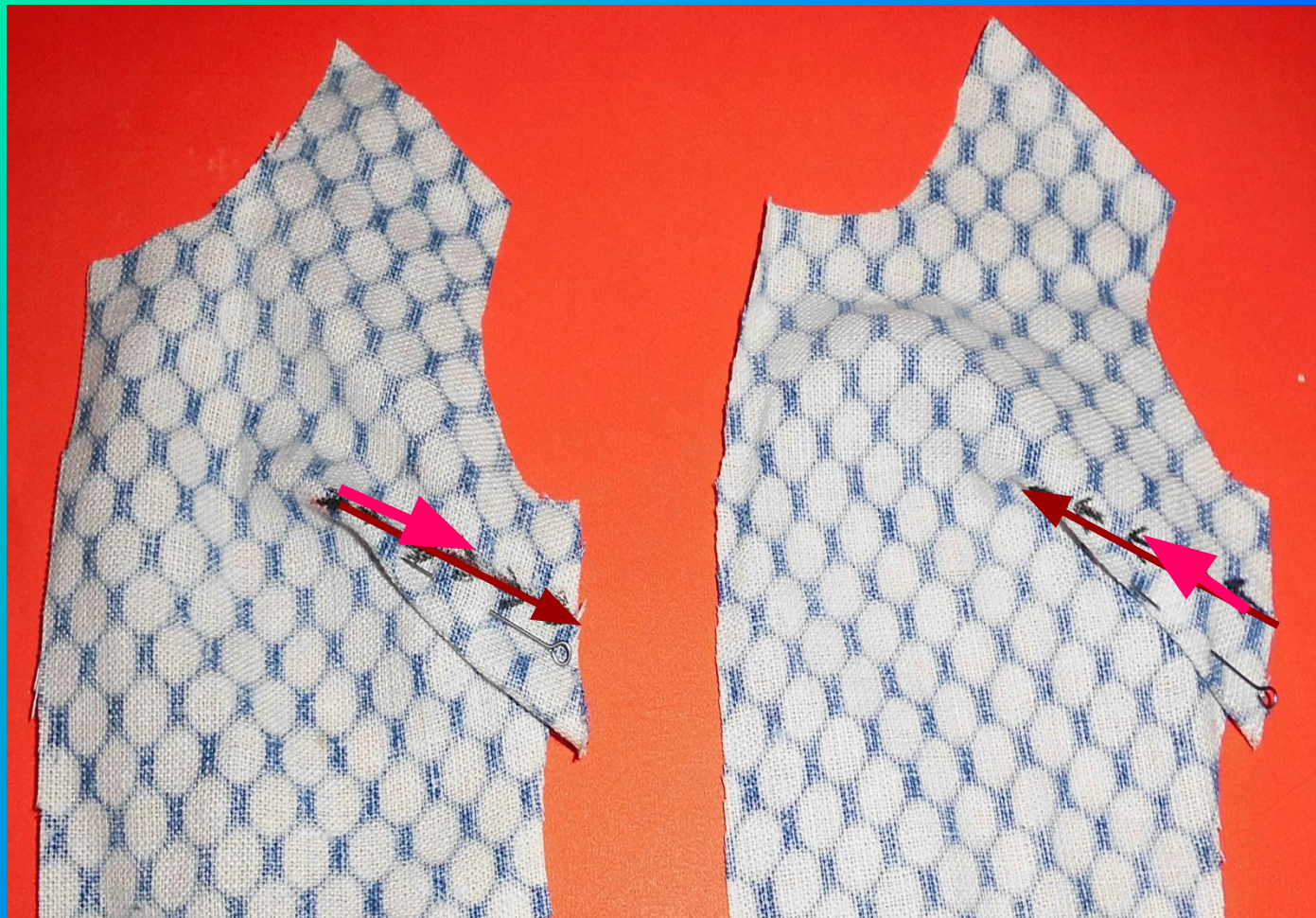


- а) неразрезная заутюженная**
б) неразрезная разутюженная
в) разрезная разутюженная

Правила складывания вытачки

Складываем
вытачку
по линии середины





Сметать вытачки
от вершины к
срезу

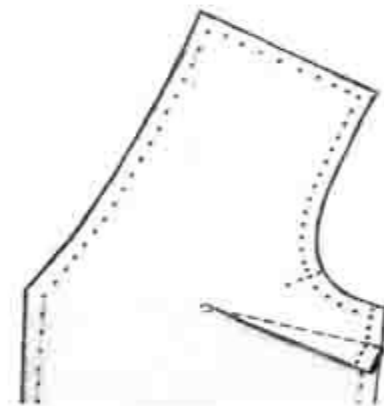
Стачать вытачки
от среза к вершине



**плечевые
вытачки
заутюживают в
сторону
горловины**



**Нагрудные
вытачки
заутюживают
вниз**





**ТАЛИЕВЫЕ
ВЫТАЧКИ
ЗАУТЮЖИВАЮТ К
СЕРЕДИНЕ ДЕТАЛИ**

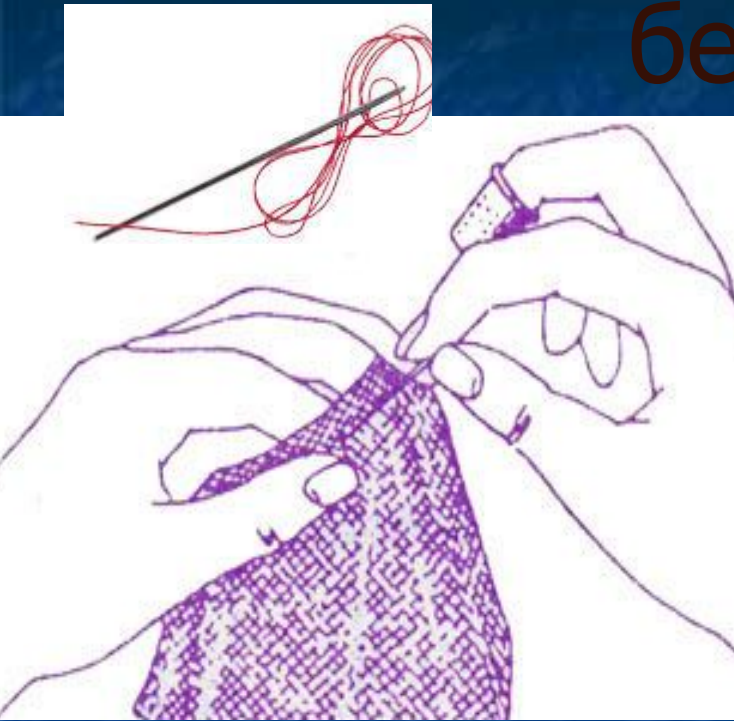
Проверка качества работы

- ✳ **Вытачки стачаны по линии бока, заутюжены плечевые к горловине, талиевые к середине детали, нагрудные вниз.**
- ✳ **Ширина стачного шва одинакова по всей длине и равна 15мм, строчка ровная. Шов заутюжен в сторону спинки.**
- ✳ **Влажно-тепловая обработка выполнена качественно.**

Закрепление темы

- Назовите виды вытачек?
- Какие линии различают на вытачке?
- Какие вытачки бывают по способу обработки?
- Как нужно сложить вытачку для обработки?
- Куда заутюживают плечевые вытачки, нагрудные вытачки, талиевые вытачки?
- Каким швом соединяем плечевые и боковые срезы? Каких видов бывает стачной шов?
- Как заутюживаем плечевые и боковые швы?
- Последовательность выполнения стачного шва.

Соблюдаем правила техники безопасности



Практическая работа

- Стачивание вытачек и их заутюживание.
- Стачивание плечевых срезов.
- Стачивание боковых срезов боковых срезов.
- Заутюживание плечевых и боковых швов.
- Проверка качества работы:
 - вытачки стачаны и заутюжены правильно
 - ширина стачного шва одинакова по всей длине, равна 15мм, строчка ровная
 - влажно-тепловая обработка выполнена качественно.



Заключение урока

- Чему вы научились сегодня на уроке?
- Каким швом соединяли боковые срезы платья?
- Какого фасона наше платье?
- Нравиться ли вам заниматься шитьём?
- Какая польза в умении шить?

Тесты

1. Деталь кроя ц/к платья

- а) спинка в) подборт
б) полотнище г) перед

2. Срезы в крое

- а) плечевой в) задний
б) передний г) нижний

3. Виды вытачек

- а) передняя в) плечевая
б) нагрудная г) рукавная

4. Силуэты в платье

- а) свободный в) широкий
б) прилегающий г) узкий

5. Применяемые ткани

- а) шёлковые в) льняные
б) клеёнчатые г) капроновые

6. Применяемые швы

- а) двойной в) стачной
б) шов вподгибку г) запошивочный

7. Платья по назначению

- а) рабочие в) праздничные
б) домашние г) спецовочные

8. Мерки для платья

- а) Сг д) Ст
б) Днб е) Вг
в) Шп ж) Озап
г) Впк з) Шг

9. Фасоны выреза горловины

- а) волнистый в) прямой
б) фигурный г) круглый

10. Обработка горловины

- а) двойным швом д) стачным швом
б) окантовочным швом
в) косой обтачкой
г) подкройной обтачкой

Скажите, какое должно быть ваше платье?

Оно должно быть красивое

Оно должно хорошо сидеть на
фигуре





1	х	л	о	п	ч	а	т	о	б	у	м	ж	н	а	я
2	п	р	и	л	е	г	а	ю	щ	и	й				
3		н	а	г	р	у	д	н	а	я					
4		с	т	а	ч	н	о	й							
5		л	ь	н	я	н	а	я							
6		п	е	р	е	д									



1. Ткань для пошива платья.
2. Силуэт платья, плотно лежащий к фигуре.
3. Вид вытачки.
4. Шов, которым соединяют боковые срезы.
5. Ткань для пошива платья.
6. Деталь платья.

Спасибо за
работу!

