

Пожар в поезде



Костина О.
А.
Учитель
ОБЖ

Пожар в вагоне поезда возникает не сразу. При перегрузке электрические провода постепенно нагреваются, при этом появляется характерный запах жженой резины. В случаях слабых контактов в электросети происходит местный нагрев контактных зажимов, предохранителей, пакетов переключателей и т. д., а также возникает характерный запах.



**В случае
пожара в
поезде:**

**Немедленно сообщите
проводнику о пожаре, пройдите
по вагону и, не поднимая
паники, громко, отчетливо и
спокойно объявите пассажирам
о случившемся.**



Разбудите спящих пассажиров и возьмите за руки детей. Безопаснее всего эвакуироваться в передние вагоны, но если это невозможно, то уходите в конец поезда, плотно закрывая за собой двери купе и межвагонных переходов. Обязательно проверьте вместе с проводником наличие людей в тамбурах, купе, туалетах горящего вагона.



Используя огнетушители и подручные средства (одеяла, мокрые тряпки и т.п.), вместе с пассажирами попытайтесь потушить огонь. Закройте окна, чтобы ветер не раздувал пламя. Не пытайтесь спасать от огня багаж, если это угрожает вашей безопасности (возьмите только самое необходимое - документы, деньги, ценности и т.п.).



Если огонь отрезал вас от выходов, то войдите в купе или туалет, плотно прикрыв за собой дверь, откройте окно и дождитесь прибытия помощи, привлекая к себе внимание. Не выпрыгивайте из вагона движущегося поезда и не пытайтесь выбраться на крышу - это опасно! В крайнем случае - прыгайте, одев на себя всю имеющуюся одежду и в обнимку с матрасом.



При невозможности потушить пожар и связаться с начальником поезда или с машинистом остановите поезд с помощью стоп-крана, выведите из вагона всех людей, открыв двери или выбив окна, и вместе с проводниками расцепите вагоны, не допуская распространения огня по всему поезду



Отведите пассажиров от горящего вагона и пошлите людей в ближайший населенный пункт сообщить о случившемся в пожарную охрану. Далее действуйте по указанию начальника поезда и пожарных.



Пожар на авиатранспорте



Особую опасность представляют собой авиационные происшествия, сопровождающиеся пожаром. Пожары внутри пассажирских салонов относятся к пожарам в замкнутых объемах. Для них характерны большая плотность задымления, малый размер зоны горения, высокий температурный градиент по высоте помещения и малая (по сравнению с наружными пожарами) температура пожара, а также наличие в продуктах сгорания значительных концентраций высокотоксичных веществ.

Тушение пожара внутри салонов, спасение пассажиров и экипажа начинаются со вскрытия дверей, надкрыльных люков и обшивки фюзеляжа, проникновения спасателей внутрь аварийного судна. При вскрытии фюзеляжа увеличивается интенсивность горения, резко нарастают объем пространства, охваченного пламенем, и температура огня.



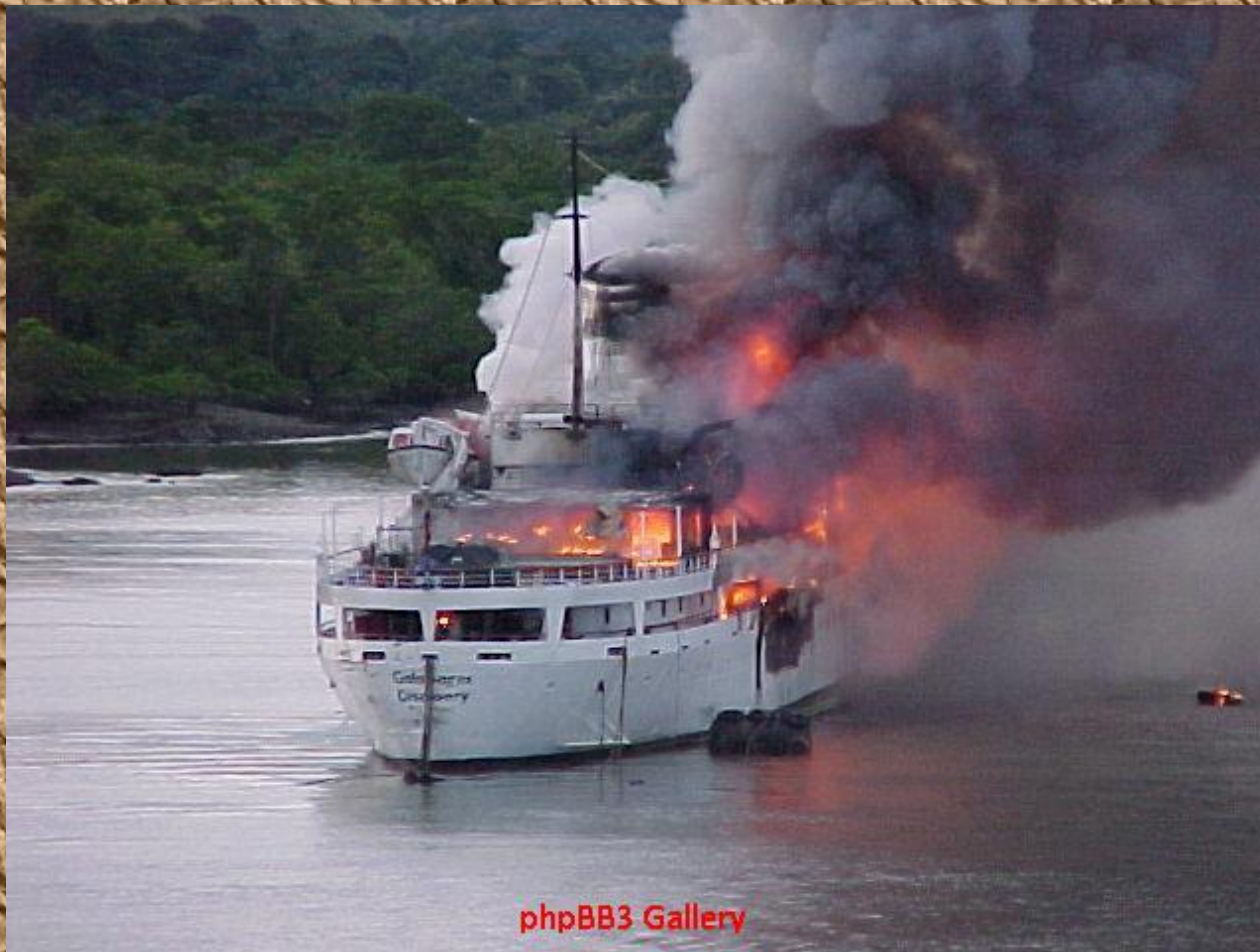
Спасатели должны быть оснащены индивидуальными средствами тепловой и газодымной защиты, рабочей рукавной линией, заполненной раствором пенообразователя



При пожарах внутри пассажирских салонов создается настолько сложная и опасная для жизни людей обстановка, что спасение их становится возможным только при немедленной эвакуации. Она должна осуществляться одновременно с тушением пожара, причем через все двери, отверстия и люки, предпочтительно с наветренной



Пожар на водном транспорте



На крупных морских и речных судах все действия, связанные с самоспасением, сводятся к возможно более быстрому выходу на шлюпочную палубу и четкому исполнению команд экипажа, организующего спасательные работы



Итак, если была объявлена массовая эвакуация, следует делать следующее: пропустить к шлюпкам детей и женщин;



**Надеть спасательный жилет (если на улице зима, то следует надеть с начала тёплую одежду и только потом жилет);
взять с собой только самые необходимые вещи (деньги, документы, одеяло, спички, аптечку, еду и воду);**



Не спеша опускаться в шлюпку.



Пожар на теплоходе