



« Разнообразиие природы родного края»

**Выполнила: ученица 3 « Б» класса Неяскина
Дарья Руководитель: Федосеева Н.
М.**

**рп.
Атяшев
о 2017
год**



ЦЕЛИ:

- 1. Познакомиться с природой родного края, с его растительным и животным миром.**

ЗАДАЧИ:

- 1. Формировать уважительное отношение к России, к Мордовскому краю. Беречь родную природу.**
- 2. Осознавать ценность и многообразие окружающего мира, своё место в нём человека.**
- 3. Охранять окружающую природу – наше настоящее и будущее богатство России.**



Мордовский край

Республика Мордовия – республика в составе Российской Федерации. Находится в центре Европейской части России.

Образована -10 января 1930 года.

Общая площадь – 26 тыс.128 кв.км.

Население - 808 тыс. человек.

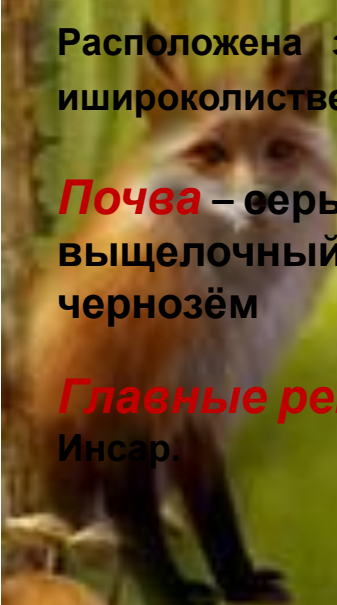
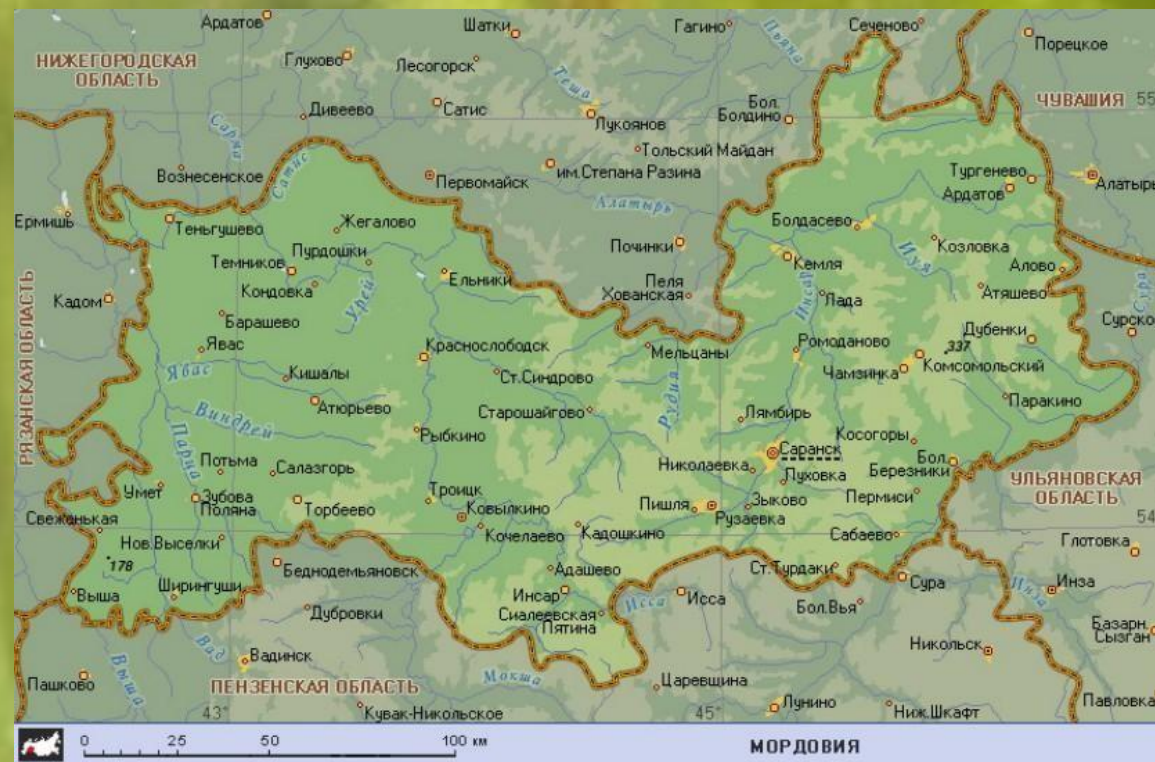
Граничит - с Нижегородской, Рязанской, Ульяновской, Пензенской областями, Республикой Чувашия.

Климат- умеренно- континентальный.

Расположена в зоне хвойно- широколиственных и широколиственных лесов.

Почва – серые лесные, выщелочный и типичный чернозём

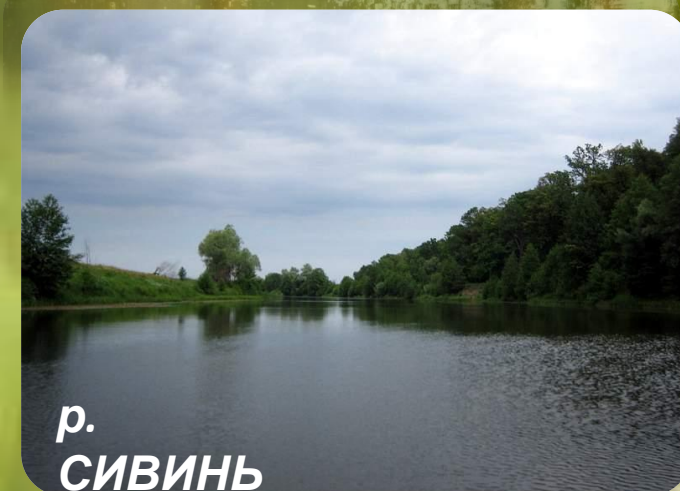
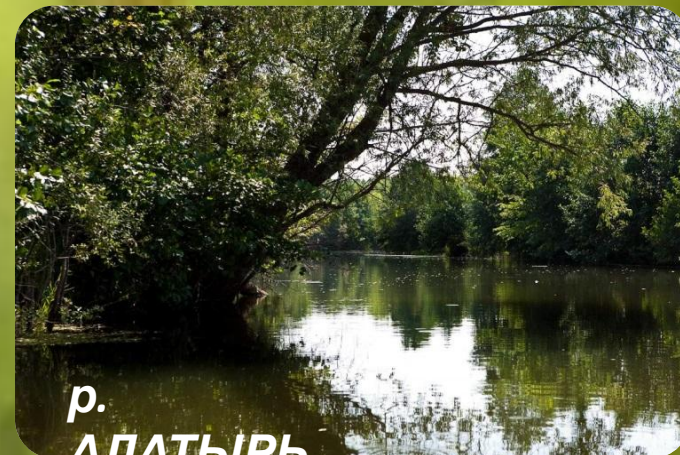
Главные реки – Мокша, Алатырь, Инсар.



Водоёмы Республики Мордовия и их обитатели.

РЕКИ МОРДОВИИ

Число рек – 1525, их общая длина составляет более 9 тыс. км. Если посмотреть на карту республики, то не увидишь ни одного района, где не было бы этих рек.



ОЗЁРА МОРДОВИИ

В Мордовии около 500 озер. Их общая площадь более 9 тыс. кв.км



о.
ШЕЛУБЕЙ



о.
ИНЕРКА



о.
ТАТАРКА



о. **ПИЯВСКОЕ**



о.
ПИЧЕРКА

РЫБЫ

В Мордовии насчитывается более 40 видов рыб.



ЩУК
А



СО
М



НАЛИ
М



КАР
П



КАРА
СЬ



СУДА
К



ОКУН
Ь



ЛЕЩ



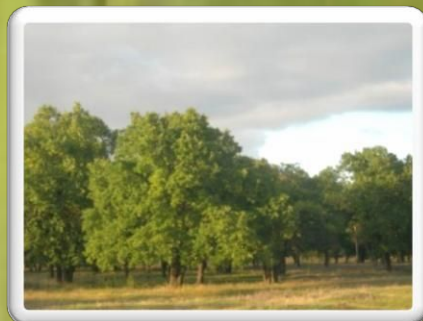
РАСТИТЕЛЬНЫЙ МИР

Мордовия расположена на границе лесной и степной природных зон. Растительный мир Республики богат и разнообразен. В настоящее время он представляет собой чередование лесов, пашней и лугов.

Виды лесов в Мордовии



ЕЛОВЫЙ
ЛЕС



ШИРОКОЛИСТВЕННЫЙ ЛЕС (ДУБНЯК)



СОСНОВЫЙ
БОР



БЕРЕЗОВЫЙ
ЛЕС

Редкие растения Мордовии

ЛИЛИЯ



ВЕНЕРИН БАШМАЧОК



ВЕТРЕННИЦА
ЛЕСНАЯ



ПТИЦЫ

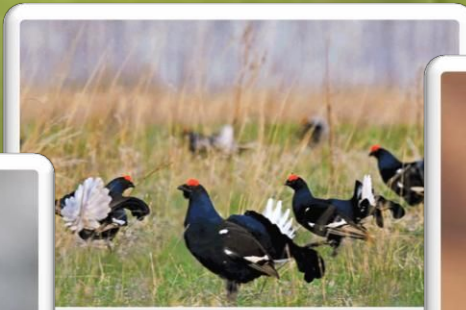
На территории Мордовии зарегистрировано 267 видов птиц (70 редких).



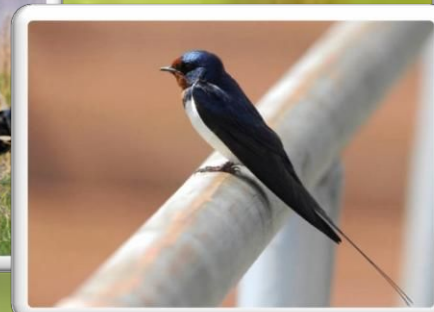
СНЕГИРЬ



ВОРОБЕЙ



ТЕТЕРЕВ



**ЛАСТОЧКА
ДЕРЕВЕНСКАЯ**



ЗАРЯНКА

Редкие птицы



**ЧЕРНЫЙ
АИСТ**



ФИЛИН



БЕРКУТ

ЖИВОТНЫЙ МИР

В Мордовии зарегистрировано 63 вида млекопитающих (из них 35 видов редких). Животный мир состоит из представителей лесной фауны(лось, кабан, куница, заяц – беляк, волк) и, в меньшей степени из степной фауны (крапчатый суслик, степная пеструшка, слепыш обыкновенный, большой тушканчик



ЛОС
Ь



КУНИЦ
А



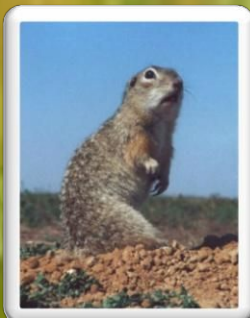
КАБА
Н



ВОЛ
К



ЛИС
А



КРАПЧАТЫЙ
СУСЛИК



БОЛЬШОЙ
ТУШКАНЧИК



СТЕПНАЯ
ПЕСТРУШКА



НАСЕКОМЫЕ

В Мордовии более 1000 видов различных насекомых



УСАЧ СОСНОВЫЙ



СТРЕКО



ЖУК-ОЛЕНЬ



ВОДОЛЮБ ЧЁРНЫЙ



ШМЕЛ
Ь



ПАУК
КРЕСТОВИК



ЗЛАТОГЛАЗ
КА



МАХАО
Н



ОХРАНЯТЬ ПРИРОДУ, ЗНАЧИТ

СОЗРАНЯТЬ НАШЕ

БУДУЮЩЕЕ

На территории республики созданы две особо охраняемые природные территории федерального значения

МОРДОВСКИЙ ГОСУДАРСТВЕННЫЙ ЗАПОВЕДНИК **НАЦИОНАЛЬНЫЙ ПАРК «СМОЛЬНЫЙ»**
им.П.Г. СМИДОРОВИЧА **Образован 7 марта 1995 года.** **Расположен** **Образован 5 марта 1936 года.** **Расположен в**
Темниковском районе. **в Ичалковском районе.**

Общая площадь - 32 тыс.148 га . **Общая площадь- 36 тыс.500 га.**



ВЫВОД:

Работая над проектом, я выяснила, что Россия – наша большая Родина, но у каждого из нас есть место, где мы родились и выросли.

Нам нужно научиться любить, беречь и охранять родные места .



ИСТОЧНИКИ ИНФОРМАЦИИ:

1. Интернет 2.

**Личные
наблюдения**

**3. Помощь
родителей**



A whimsical forest scene with a fox, a squirrel, a butterfly, and mushrooms. The background is a soft-focus green forest with tall trees. In the top left, a yellow and black butterfly is flying. In the bottom left, a red fox is sitting on the grass. In the bottom right, a squirrel is sitting on the grass, surrounded by several mushrooms. The text "СПАСИБО ЗА ВНИМАНИЕ" is written in the center in a bold, blue, sans-serif font.

***СПАСИБО ЗА
ВНИМАНИЕ***