

305  
ПРОСТЕЙШИЕ.  
ЖГУТИКОНОСЦЫ

2008 год

учитель биологии высшей категории  
Лебедев Сергей Николаевич  
[lebedevsn60@mail.ru](mailto:lebedevsn60@mail.ru)

# ПРОСТЕЙШИЕ. ЖГУТИКОНОСЦЫ

27.07.2009

Подтип жгутиконосцы

# I Подтип жгутиконосцы

Эвглена зеленая - животное или растение?

# Общая характеристика жгутиконосцев

4

ЭТО  
интересно



Многожгути  
к



Ночесветк  
а



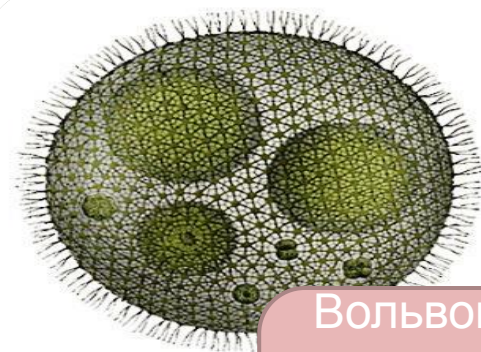
Цератиу  
м



Трихомон  
ас



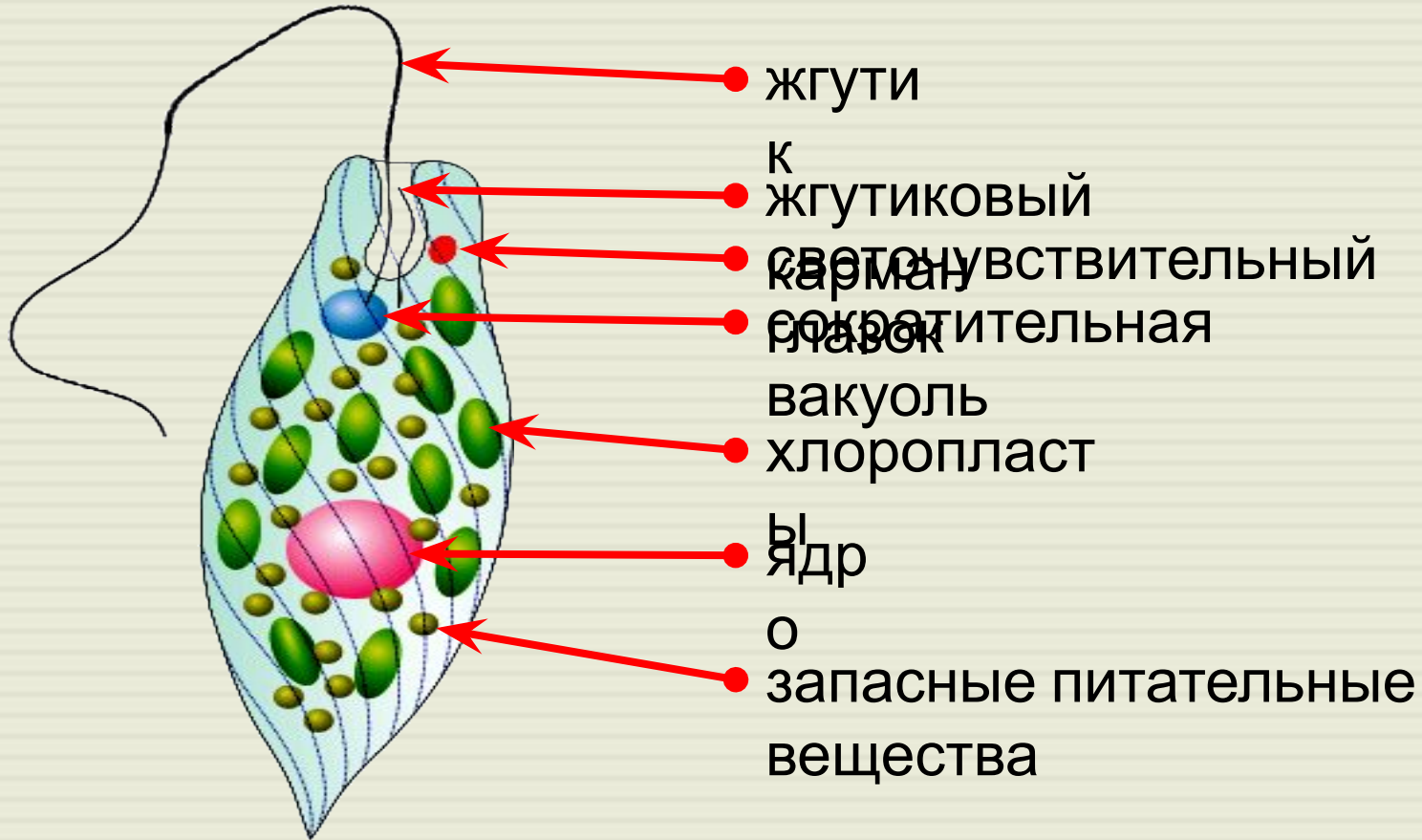
Эвглен  
а



Вольвок  
с

# Строение

5

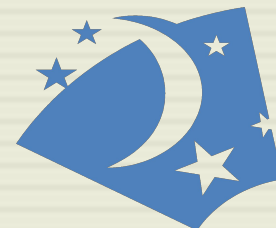
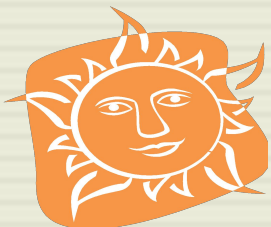


# Питание

6

на свету

как зеленые  
растения,  
при помощи  
фотосинтеза



как  
животные,  
усваивая  
готовые  
органические  
вещества

В ТЕМНОТЕ

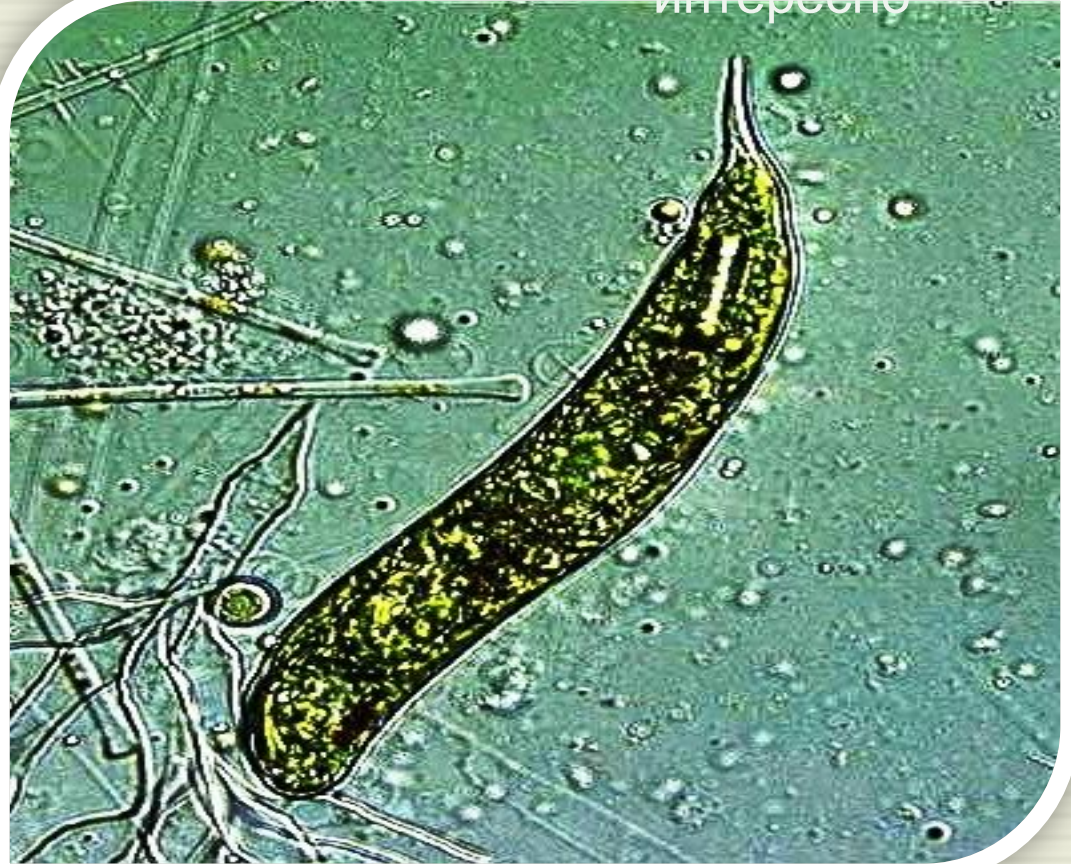
# Дыхание и выделение

7

это  
интересно

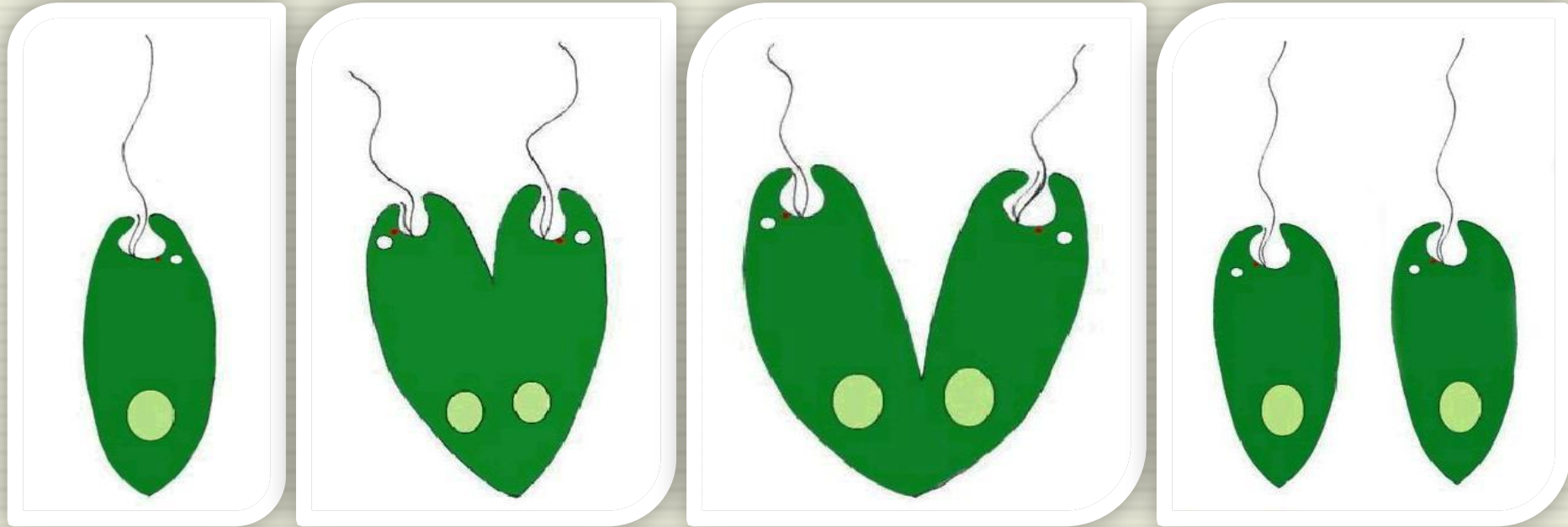
Газообмен и удаление вредных продуктов обмена веществ происходит через всю поверхность тела.

Излишек воды выводится с помощью сократительной вакуоли



# Размножение

8

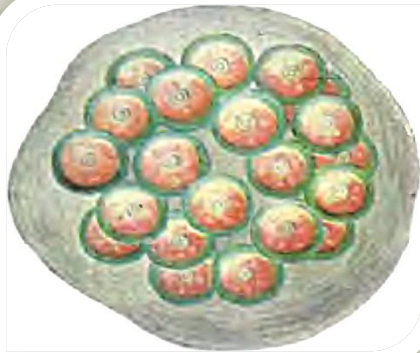


размножение у эвглени происходит в форме продольного деления надвое

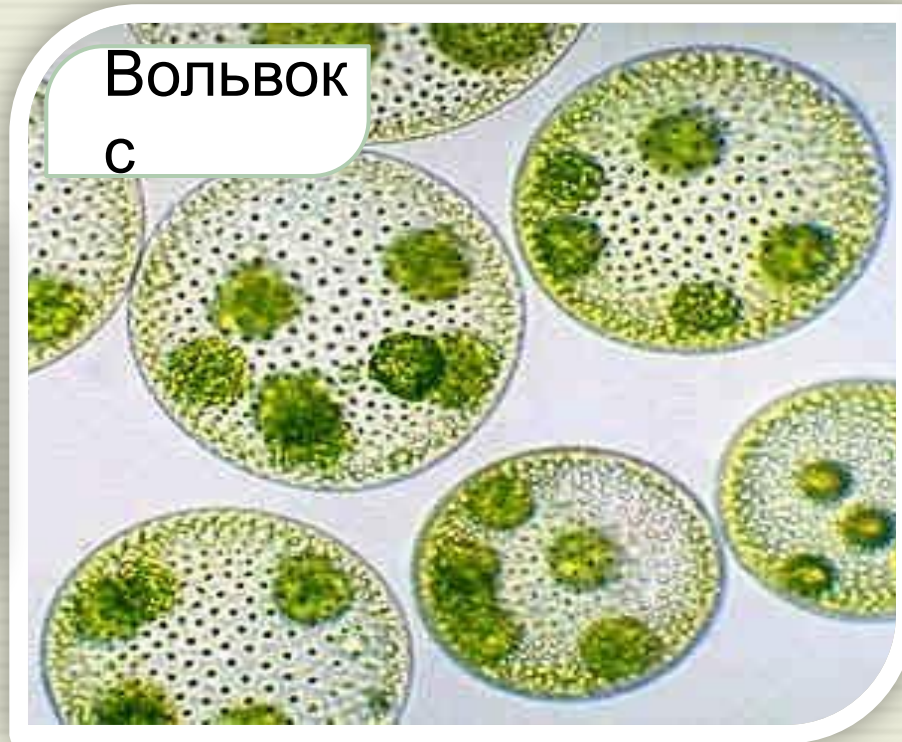


# Колониальные жгутиконосцы

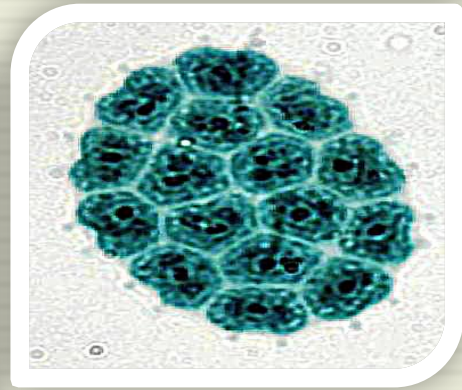
9



Эвдорин  
а



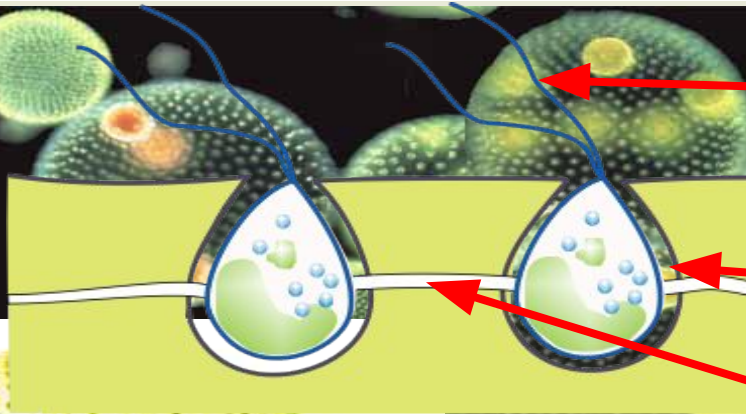
Вольвок  
с



Педиастру  
м

# Вольвокс

10

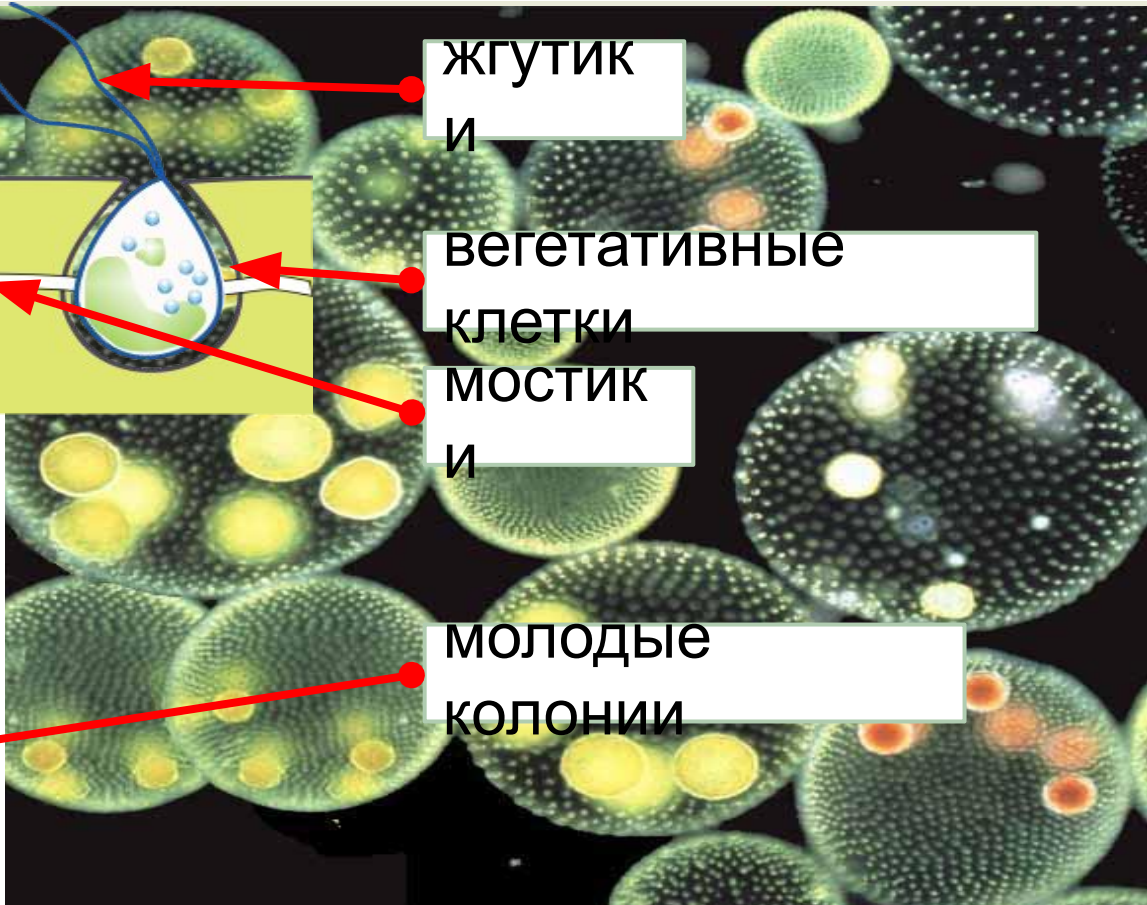
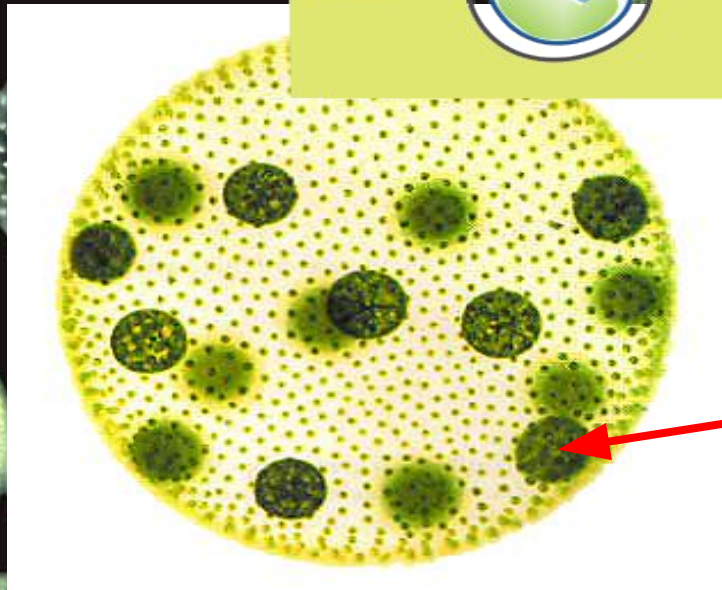


ЖГУТИК  
И

ВЕГЕТАТИВНЫЕ  
КЛЕТКИ

МОСТИК  
И

МОЛОДЫЕ  
КОЛОНИИ



# Многообразие жгутиконосцев

11

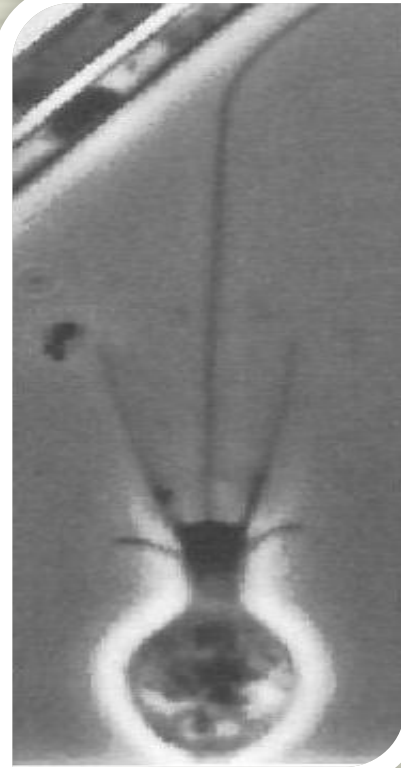
Свободно живущие  
жгутиконосцы

Автотрофн  
ые



Цератиу  
м

Гетеротрофн  
ые

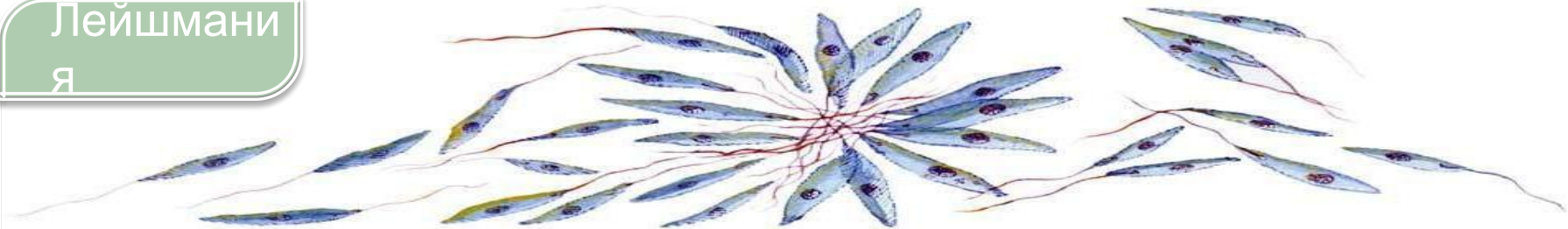


Воротничковы  
е  
жгутиконосцы

# Паразитические жгутиконосцы

12

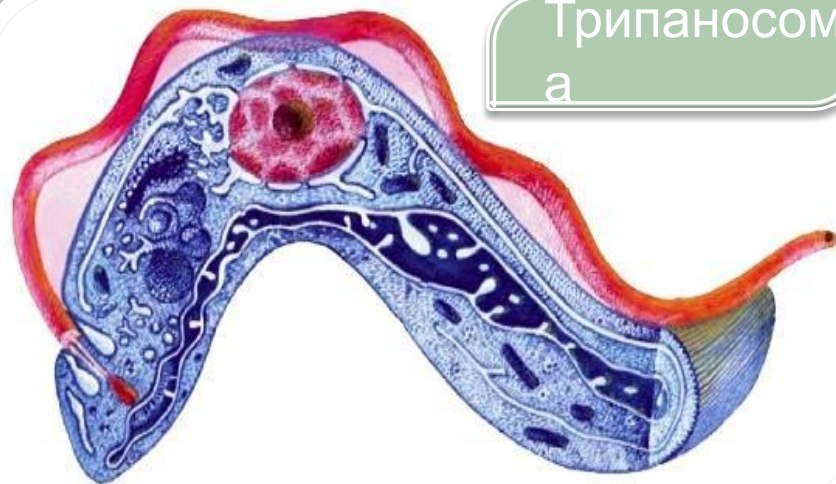
Лейшмани  
я



Опалин  
а



Трипаносом  
а



# Эвглена зеленая – животное или растение?

13

## **Признаки растения:**

Способность к фотосинтезу на свету.

## **Признаки животного:**

Движение с помощью жгутиков, гетеротрофный способ питания в темноте.

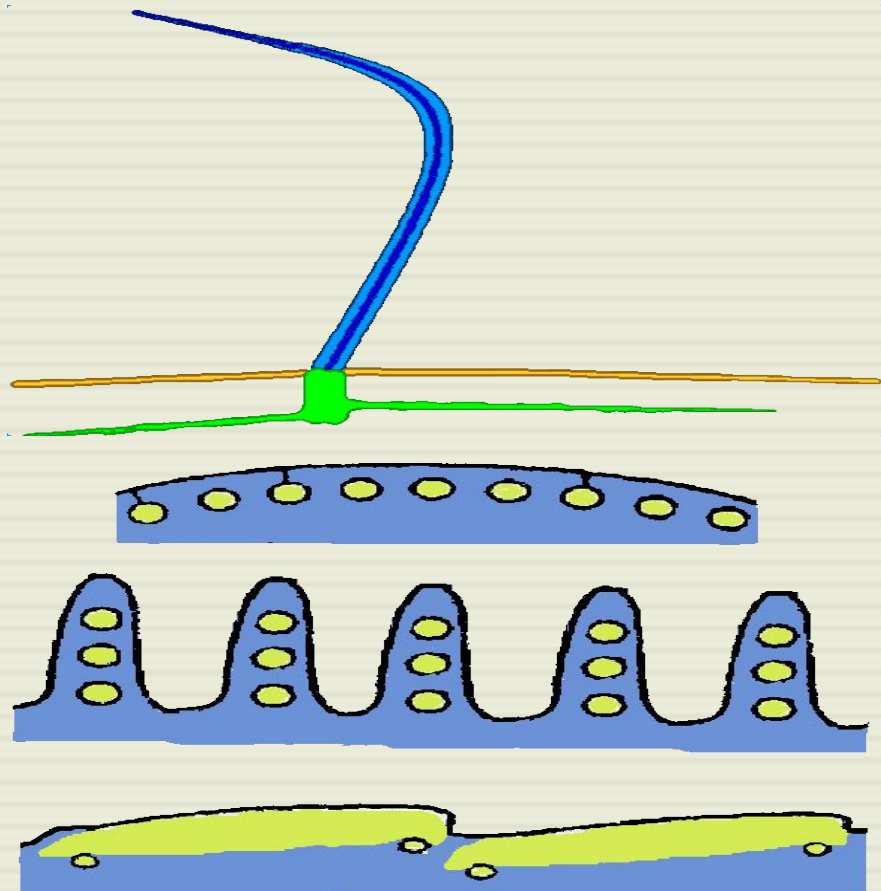
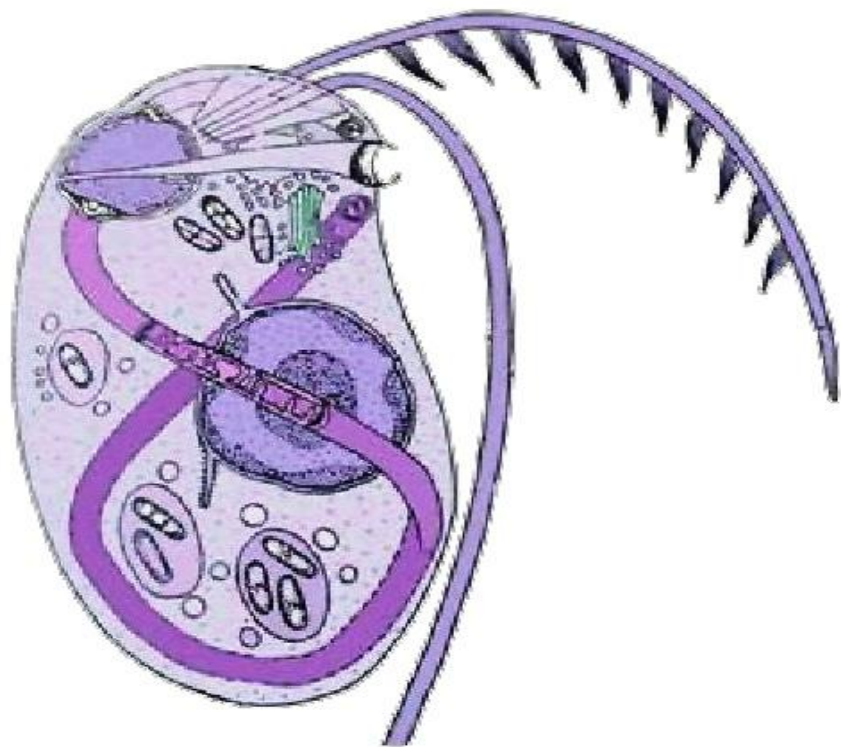


Эвглена занимает промежуточное положение между

царством Животные и царством Растения

# Любопытные факты

14



# Выведение избытка воды

15

