

# Урок-презентация Растительный мир Курской области

Учитель географии ОКОУ «Курская школа»  
Шумская А. В.

ТЕМА УРОКА:

Растительный мир  
Курской области

# Положение Курской области на карте России



Область на карте России

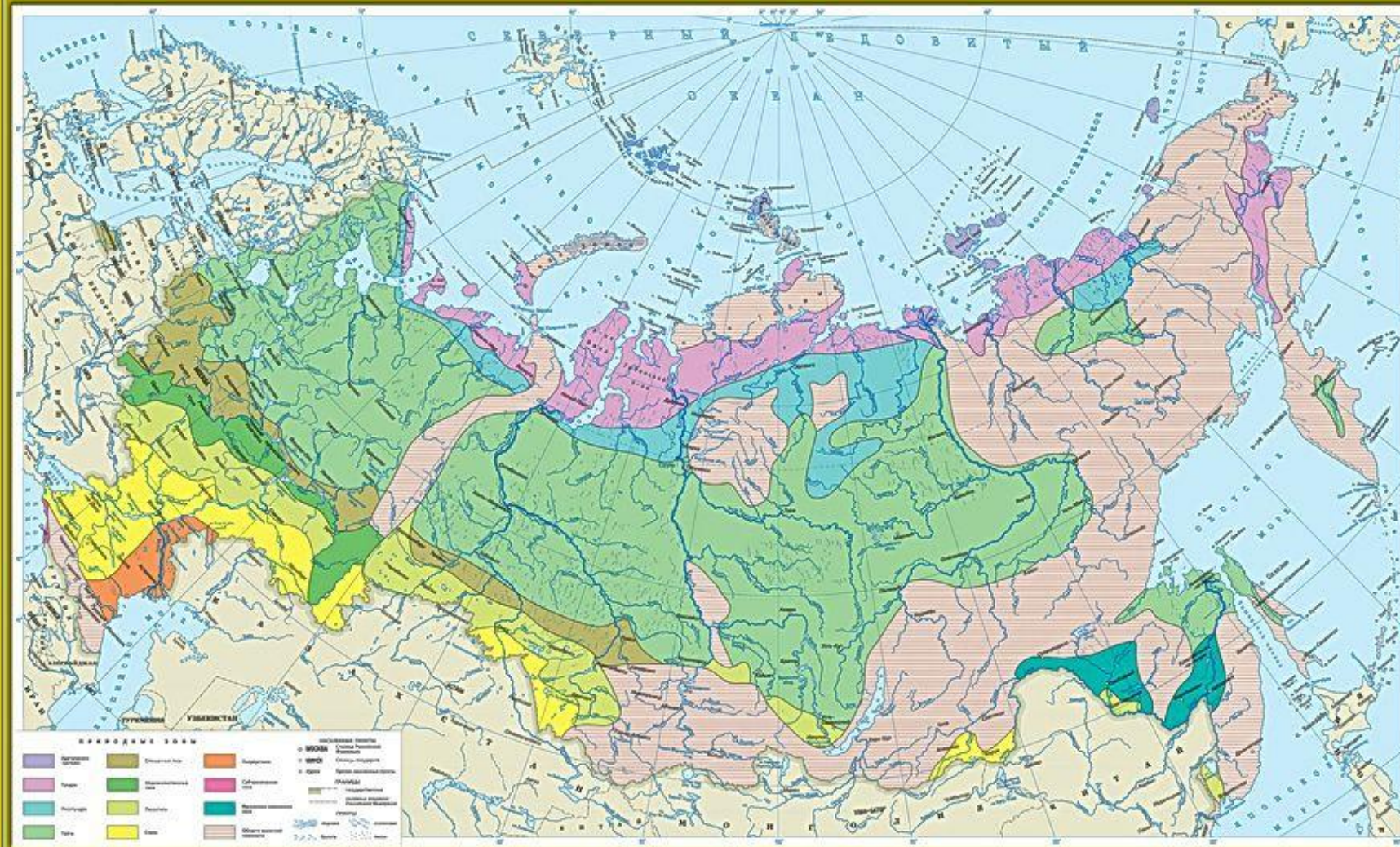




# ПРИРОДНЫЕ ЗОНЫ РОССИИ

Масштаб 1:6 000 000

Для средних общеобразовательных учреждений



© ГУП «Производственное картографическое объединение "Картографиздат", Москва, 2008 г.

Лесостепь - природная зона, расположенная между лесной и степной природными зонами



# ПРИРОДНЫЕ ЗОНЫ РОССИИ

Масштаб 1:6 000 000

Для средних общеобразовательных учреждений

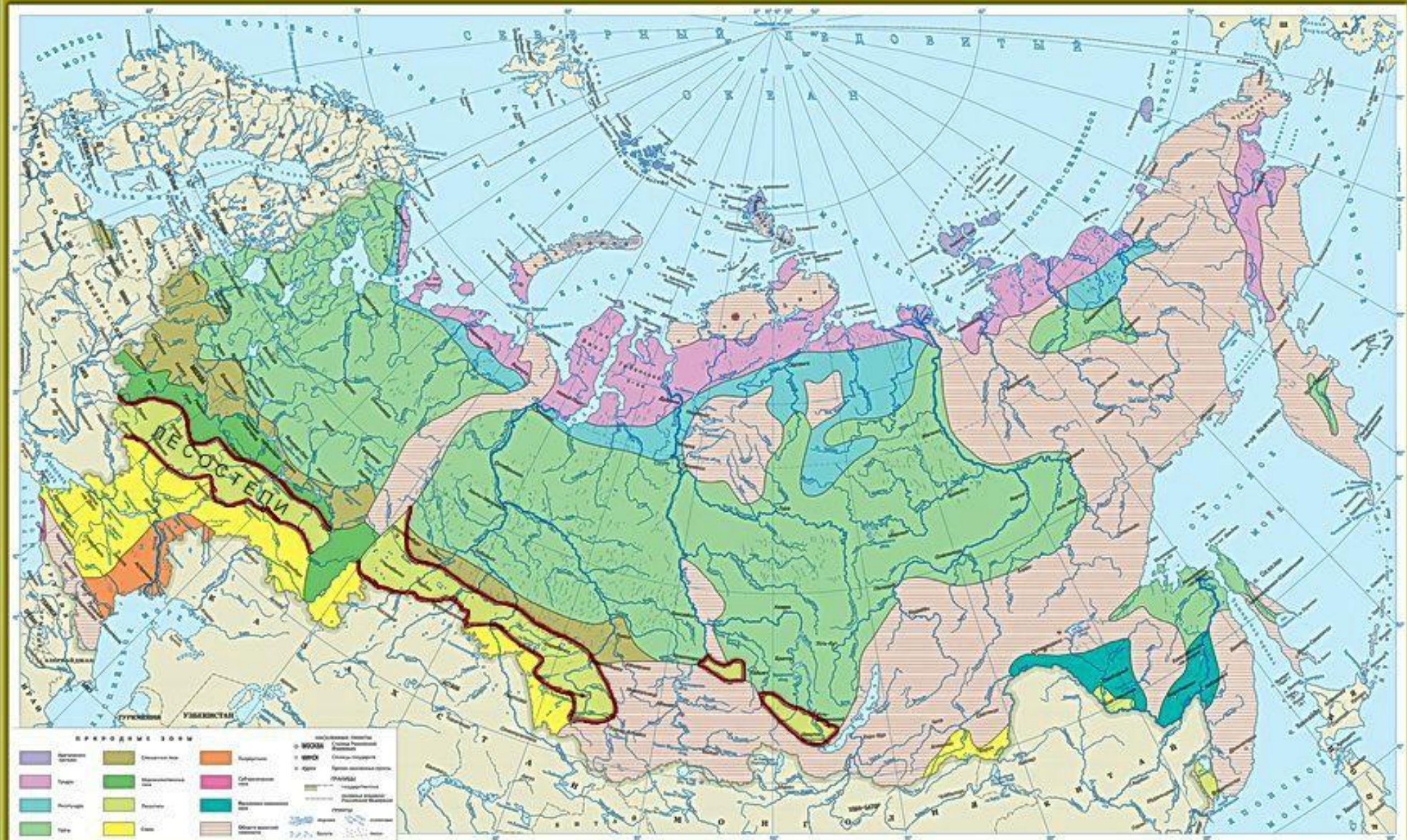




Рис. 15. Структура земельного фонда Курской области (в %)

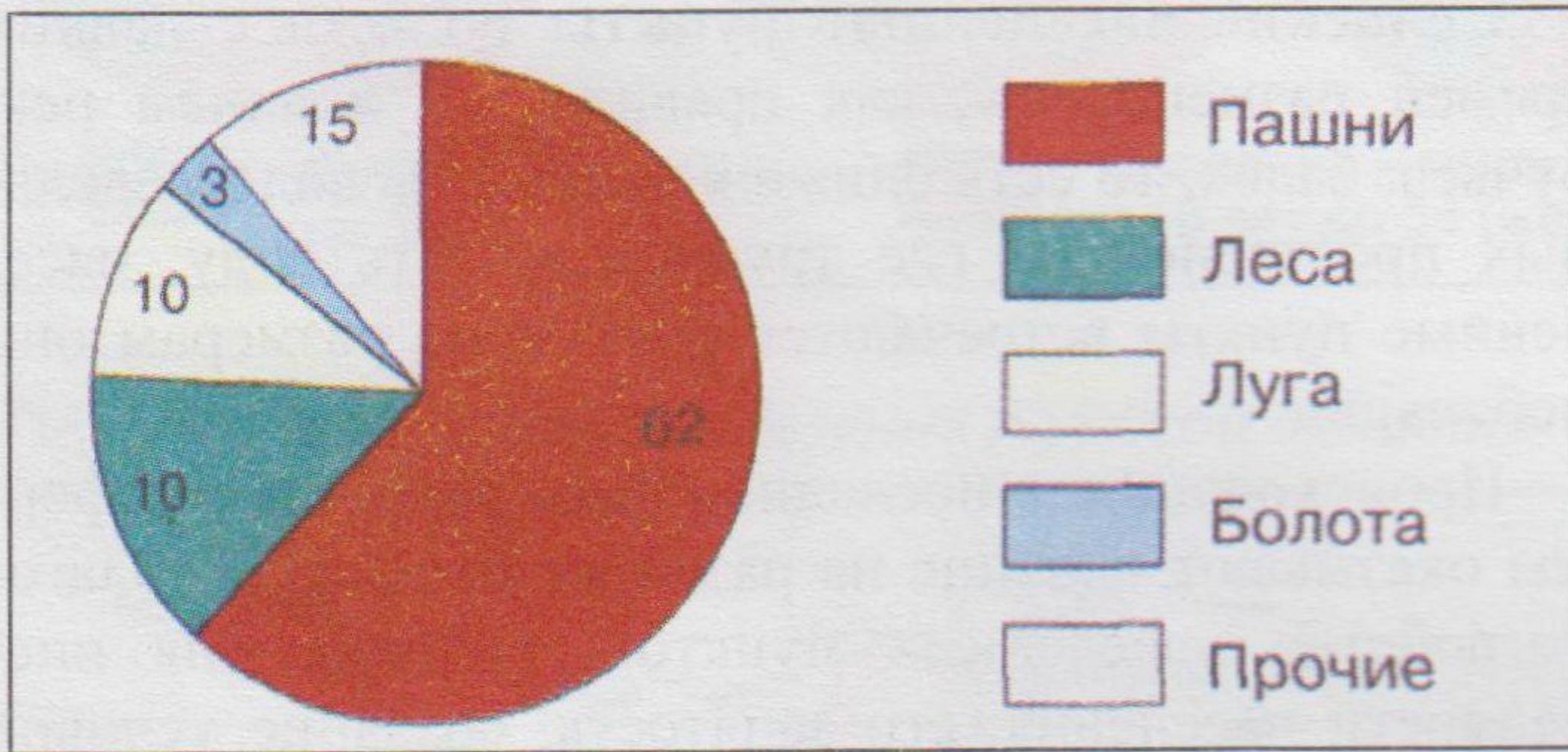




Рис. 16. Состав лесов  
Курской области по породам (в %)

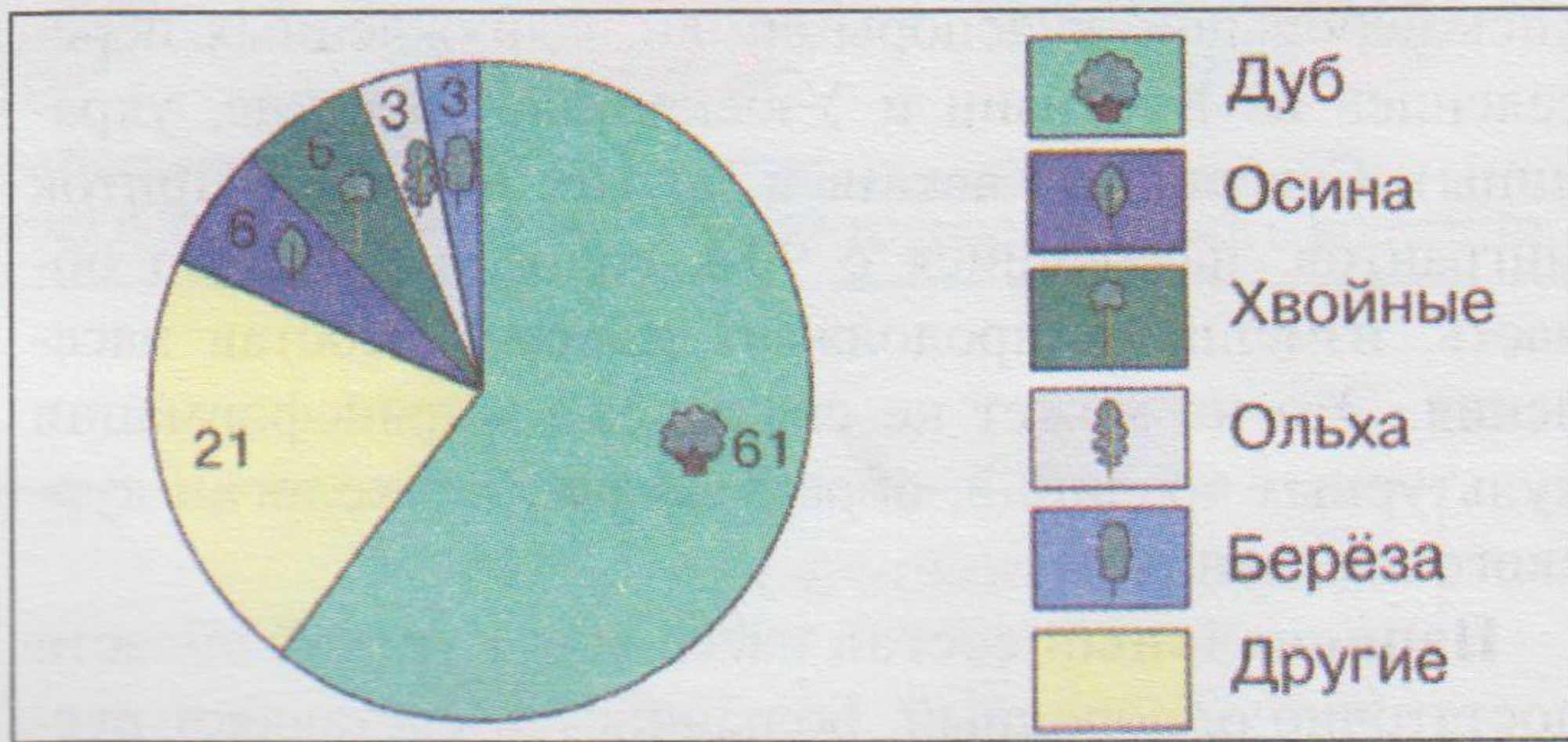
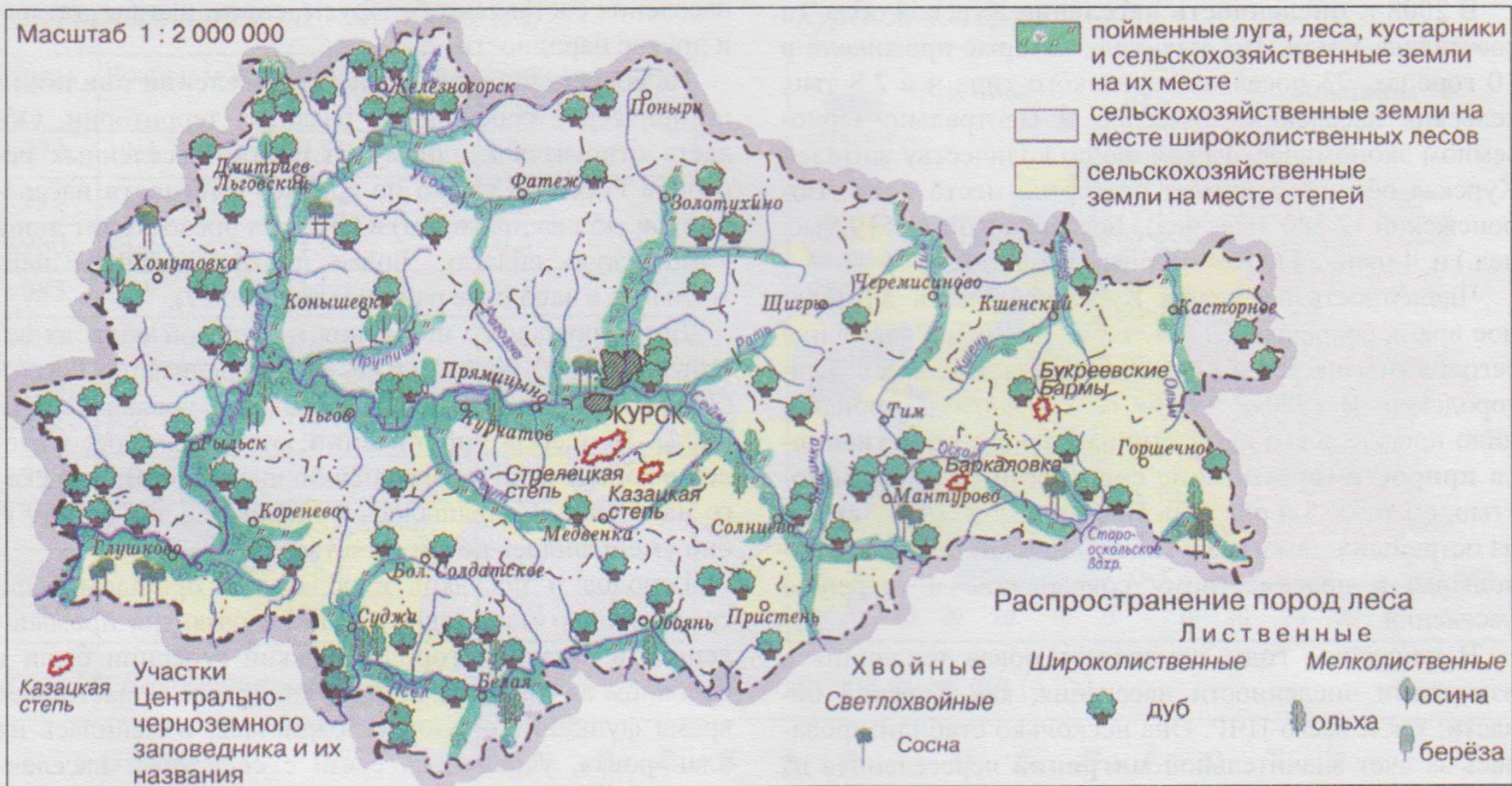




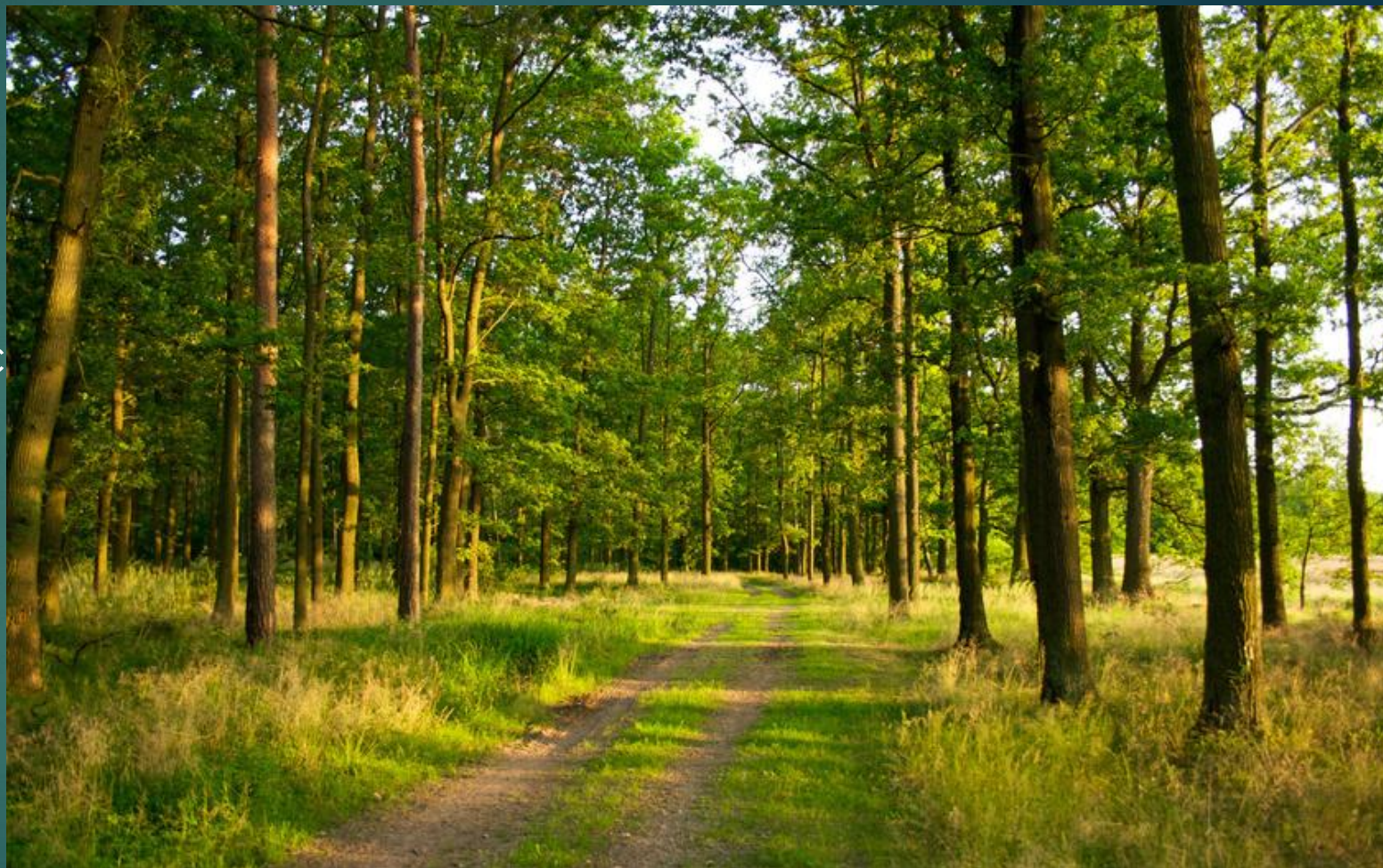
Рис. 14. Растительность





# Дубравы

Курская область богата прекрасными дубравами, которые занимают значительные площади. В регионе встречаются дубы с богатой столетней историей. Например, в городском парке Льгова растет дуб, возраст которого около 450-ти лет! Основной породой дубрав является дуб обыкновенный, который имеет две формы — раннюю и позднюю





# Сосновые леса

Естественные сосновые леса сохранились только в Хомутовском районе, а также небольшие площади в окрестностях Курска и Льгова; большая часть сосновых лесов создана человеком. Имеются насаждения до 150-летнего возраста





# Осиновые леса

Являются вторичными,  
выросшими на месте  
вырубок





# Ольшаники и ивняки

Приурочены к  
прибрежной части  
Сейма



# Деревья

- дуб
- осина
- сосна
- ольха
- береза
- липа
- клен
- ива



# Василий Васильевич Алёхин



# Семья В. В. Алёхина





Классические работы Алехина по курским степям вошли во все учебники ботанической географии и стали известны во всем мире, ему принадлежит более ста печатных работ.

Свое поэтическое восприятие Стрелецкой степи Алехин выразил в стихотворении, написанном в последний год своей жизни



# Заповедник

ОХРАНЯЕМАЯ ТЕРРИТОРИЯ, ЗАПОВЕДНОЕ МЕСТО, ГДЕ ОБЕРЕГАЮТСЯ И СОХРАНЯЮТСЯ РЕДКИЕ И ЦЕННЫЕ РАСТЕНИЯ, ЖИВОТНЫЕ, УНИКАЛЬНЫЕ УЧАСТКИ ПРИРОДЫ. В ЗАПОВЕДНИКАХ ЗАПРЕЩЕНА ЛЮБАЯ ХОЗЯЙСТВЕННАЯ ДЕЯТЕЛЬНОСТЬ ЧЕЛОВЕКА (СЕНОКОС, ОХОТА, РЫБОЛОВСТВО, СБОР ГРИБОВ, ЯГОД, СТРОИТЕЛЬСТВО И Т. Д.)





*Вот степь! Ты много раз воспета,  
Былою славою одета.*

*Ковыль, куда не взглянешь вдаль,  
По ветру стелется, как встарь...*

*Кругом кудрявые дубравы...*

*Ну что ж вам лучше нужно, право!*

*И в этот заповедник мой*

*Я приглашаю всех с собой...*

*В.В. Алехин*

*1946 г.*



# Стрелецкая степь

самый большой по площади участок заповедника, является красочной разнотравной степью с широколиственными злаками, настоящей лабораторией под открытым небом





# Казацкий участок

Второй по величине.  
Состоит из Казацкой  
степи и леса





# Участок Букреевы Бармы

По верхушкам меловых холмов и склонам располагаются леса, спускающийся в виде зеленых полукругов - барм (бармы - украшение князей в виде оплечья или ожерелья). Букреев - фамилия помещика, который владел этими землями до революции. Отсюда название Букреевы Бармы. «Страной живых ископаемых» ещё в 30-е годы образно называл эти места в числе нескольких других известный ботаник Б.П. Козо-Полянский.



БУКРЕЕВЫ БАРМЫ



# Участок Баркаловка

Расположен в 120  
км на юго-восток от  
г. Курска



БАРКАЛОВКА.ВОЛЧЕЯГОДНИК БОРОВОЙ



# Зоринский участок

Зоринские  
болота  
расположены  
к востоку от  
города  
Обояни, вблизи  
села Зорино, в  
долине реки  
Пселец



**ЗОРИНСКОЕ БОЛОТО**



# Участок поймы Псла

Располагается в  
Обоянском районе и  
представляет собой  
пойменный комплекс  
реки Псел. Лесные  
массивы участка  
Пойма Псла  
представлены  
ольшаниками,  
ивняками и  
дубравами



РЕКА ПСЕЛ





АДОНИС ВЕСЕННИЙ





ВЕНЕРИН БАШМАЧОК НАСТОЯЩИЙ





НИВЯНИК ОБЫКНОВЕННЫЙ





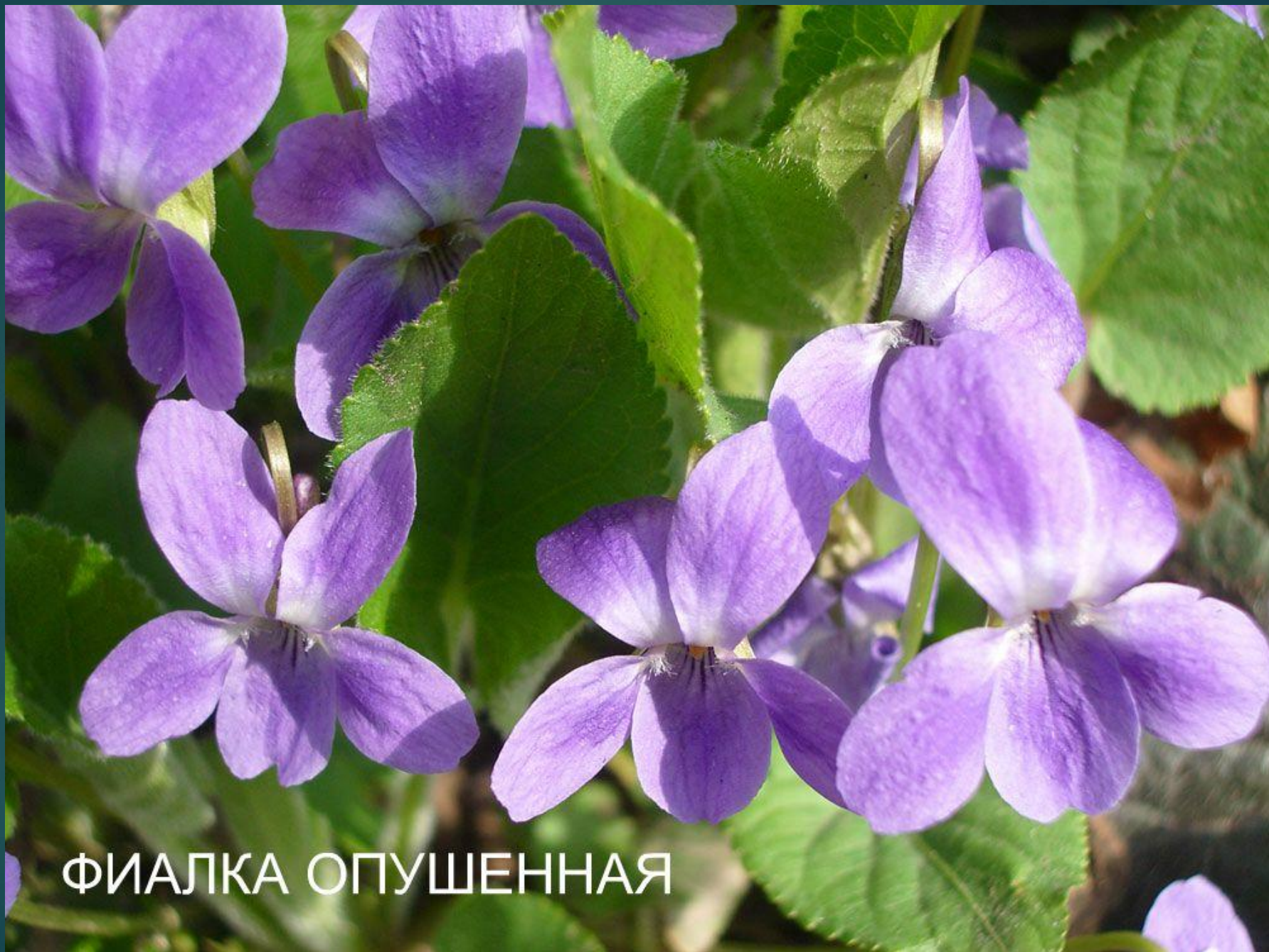
КАСАТИК БЕЗЛИСТНЫЙ





КОЛОКОЛЬЧИК ПЕРСИКОЛИСТНЫЙ





ФИАЛКА ОПУШЕННАЯ





ГВОЗДИКА ПЫШНАЯ





ГОРИЦВЕТ ВЕСЕННИЙ



# КОВЫЛЬ ПЕРИСТЫЙ





ПИОН ТОНКОЛИСТНЫЙ







**ПРОЛОМНИК КОЗО-ПОЛЯНСКОГО**





ПРОСТРЕЛ РАСКРЫТЫЙ





КУПАЛЬНИЦА ЕВРОПЕЙСКАЯ





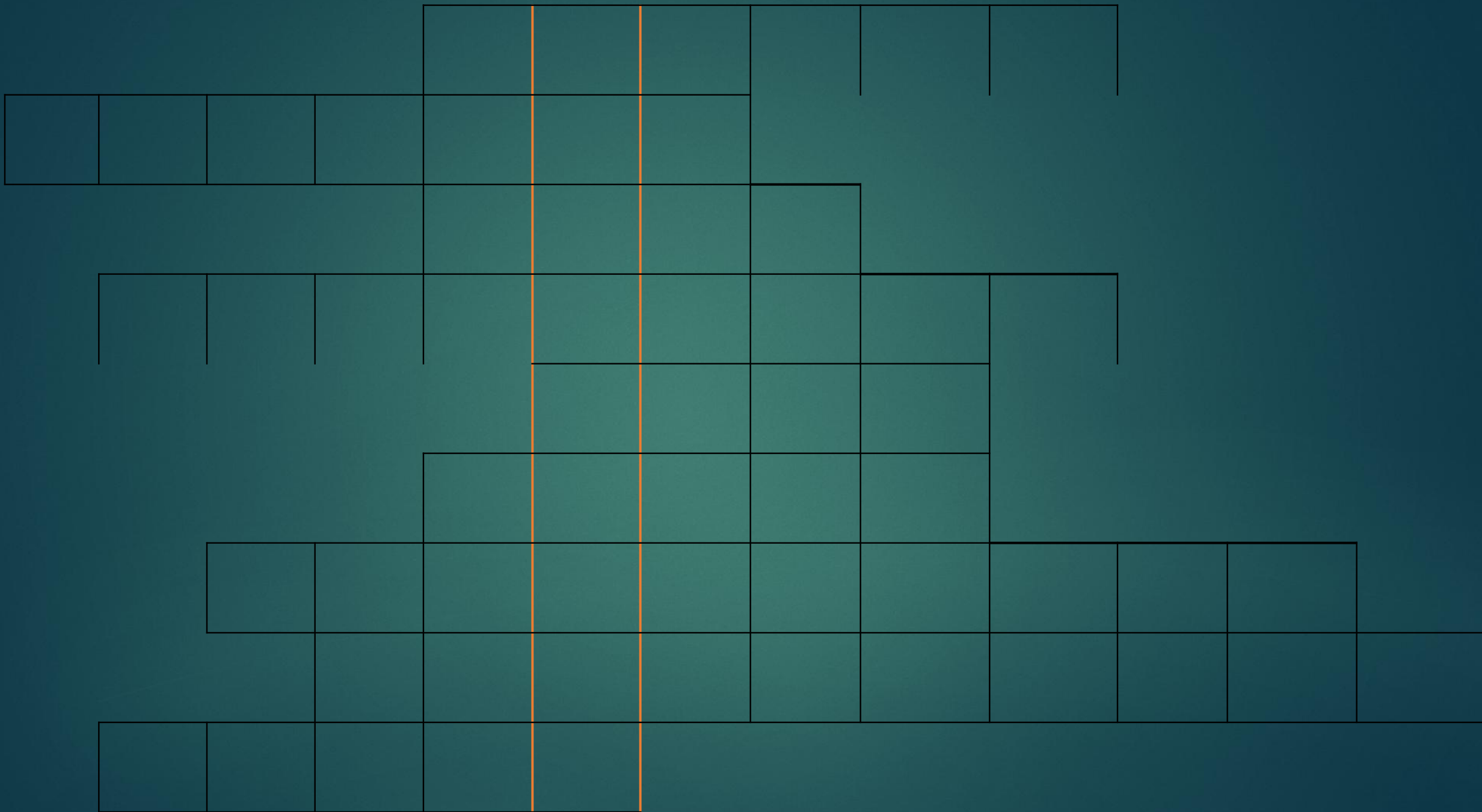
**РОСЯНКА КРУГЛОЛИСТНАЯ**



# Редкие и исчезающие растения

- НИВЯНИК
- КОЛОКОЛЬЧИК ПЕРСИКОЛИСТНЫЙ
  - прострел раскрытый
  - адонис весенний
  - ландыш майский
  - пион тонколистный







а

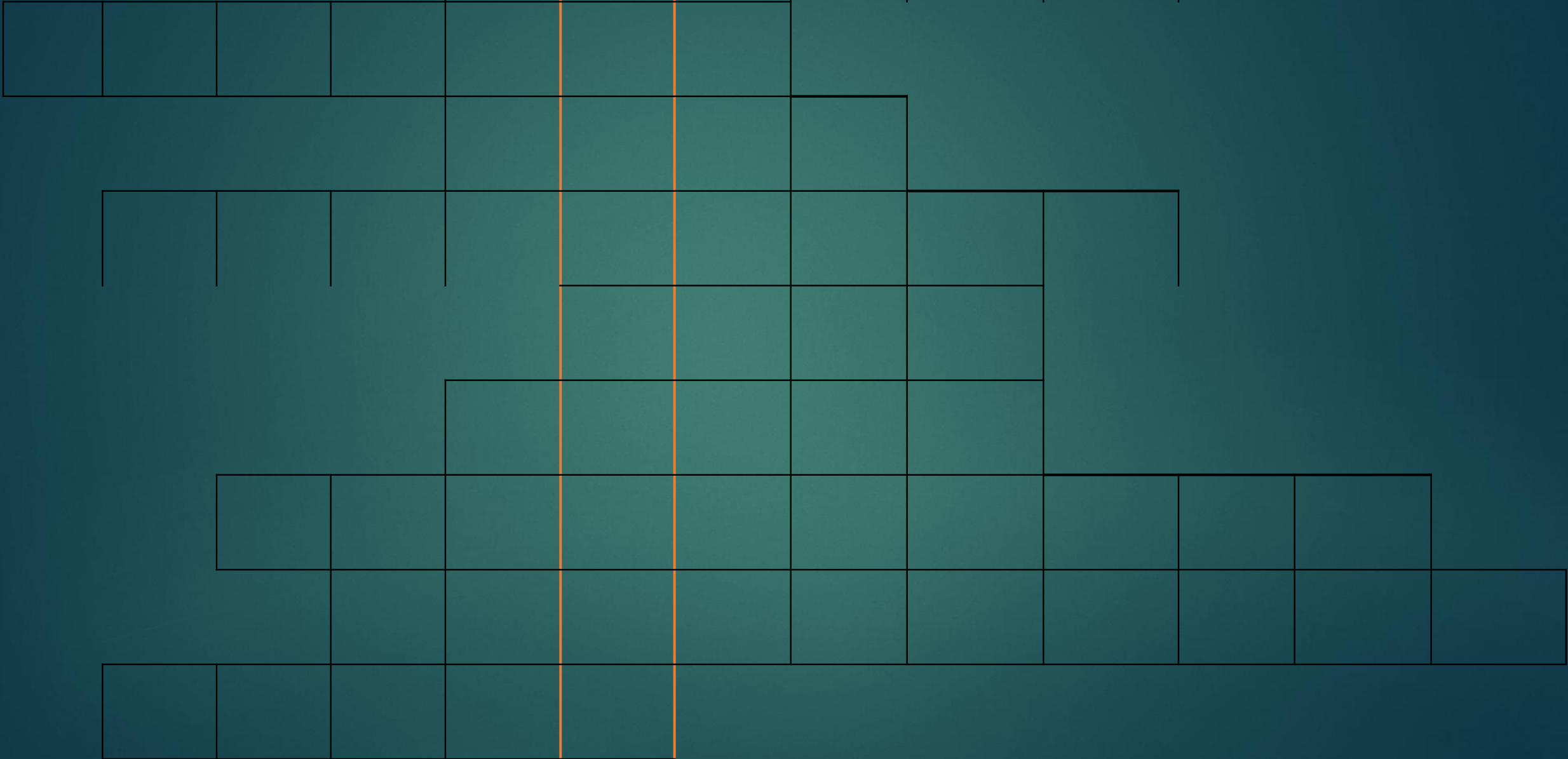
л

ё

х

и

н





































*...Родная земля — самое  
великолепное, что нам дано для  
жизни. Её мы должны  
возделывать, беречь и  
охранять всеми силами своего  
существа.*

**К. Паустовский**



<http://zapoved-kursk.ru/>

<http://www.youtube.com/watch?v=GcezWNN1z4Y>

<http://www.youtube.com/watch?v=QkBZmNK-7o0>

[http://rushkolnik.ru/tw\\_files2/urls\\_1/2468/d-2467695/img6.jpg](http://rushkolnik.ru/tw_files2/urls_1/2468/d-2467695/img6.jpg)

[http://yandex.ru/clck/jsredir?from=yandex.ru%3Byandsearch%3Bweb%3B%3B%2Fweb%2Fitem%2Ftitle%2Cpos%2Cp6%2Csource%2Cweb%2Cpre%2Csitelinks&text=%D0%BD%D0%BE%D0%B2%D1%8B%D0%B9%20%D0%B0%D1%82%D0%BB%D0%B0%D1%81%20%D0%BA%D1%83%D1%80%D1%81%D0%BA%D0%BE%D0%B9%20%D0%BE%D0%B1%D0%BB%D0%B0%D1%81%D1%82%D0%B8&uuid=&state=AiuY0DBWFJ4ePaEse6rgeAajs2pl3DW99KUdgowt9Xs7e\\_DEZHQ5W7tN\\_TIWqbl\\_p4cZYDQ4E8dUGqNjh5EX5aOHsYuUp\\_KezdZNiaobL58uEYWJzIdS-40mP3IF8K98JUE0a6-ptf\\_sBidBMYdwQ4SC9tK4DxAOTPqJU7Vjio50K0CTsaVI0Pk90KNC3CEx--Ide81M44-bW\\_1dAWN6enQr8oJmACnoHZ6OtCRp7MtBo0SeiXVYoPw&data=UINrNmK5WktYejR0eWJFYk1LdmtxdlpiWVJxN09RU3dtc2V6MkRaT1UwSUVaWXFCTXV6ZWZWR25JQmcyQ2tsY0RGTEpWTHY1Ujh3cEhhZW1lc3VzUHBqS3RIWHJ4Q2dINnFueDFzTm9ycGNweWQwdHBLeF9IS1g4X0VBeXUzOHO4WTdOMmx0MnQyRjB5NFVDaHc4M2tqR3q3dVlrSE96eg&b64e=2&sign=70375967d5a9abd6d769c4b53eb0fe1&keyno=0&l10n=ru&mc=5.385913074081466](http://yandex.ru/clck/jsredir?from=yandex.ru%3Byandsearch%3Bweb%3B%3B%2Fweb%2Fitem%2Ftitle%2Cpos%2Cp6%2Csource%2Cweb%2Cpre%2Csitelinks&text=%D0%BD%D0%BE%D0%B2%D1%8B%D0%B9%20%D0%B0%D1%82%D0%BB%D0%B0%D1%81%20%D0%BA%D1%83%D1%80%D1%81%D0%BA%D0%BE%D0%B9%20%D0%BE%D0%B1%D0%BB%D0%B0%D1%81%D1%82%D0%B8&uuid=&state=AiuY0DBWFJ4ePaEse6rgeAajs2pl3DW99KUdgowt9Xs7e_DEZHQ5W7tN_TIWqbl_p4cZYDQ4E8dUGqNjh5EX5aOHsYuUp_KezdZNiaobL58uEYWJzIdS-40mP3IF8K98JUE0a6-ptf_sBidBMYdwQ4SC9tK4DxAOTPqJU7Vjio50K0CTsaVI0Pk90KNC3CEx--Ide81M44-bW_1dAWN6enQr8oJmACnoHZ6OtCRp7MtBo0SeiXVYoPw&data=UINrNmK5WktYejR0eWJFYk1LdmtxdlpiWVJxN09RU3dtc2V6MkRaT1UwSUVaWXFCTXV6ZWZWR25JQmcyQ2tsY0RGTEpWTHY1Ujh3cEhhZW1lc3VzUHBqS3RIWHJ4Q2dINnFueDFzTm9ycGNweWQwdHBLeF9IS1g4X0VBeXUzOHO4WTdOMmx0MnQyRjB5NFVDaHc4M2tqR3q3dVlrSE96eg&b64e=2&sign=70375967d5a9abd6d769c4b53eb0fe1&keyno=0&l10n=ru&mc=5.385913074081466)

<http://hghltd.yandex.net/yandbtm?lang=ru&fmode=inject&tld=ru&la=&text=%D0%B3%D1%80%D0%B0%D0%BD%D0%B8%D1%86%D0%B0%20%D0%BB%D0%B5%D1%81%D0%BE%D1%81%D1%82%D0%B5%D0%BF%D0%BD%D0%BE%D0%B9%20%D0%B7%D0%BE%D0%BD%D1%8B%20%D0%BA%D1%83%D1%80%D1%81%D0%BA%D0%BE%D0%B9%20%D0%BE%D0%B1%D0%BB%D0%B0%D1%81%D1%82%D0%B8&url=http%3A%2F%2Ffoopt.aari.ru%2Fref%2F153&noconv=1&l10n=ru&mime=pdf&sign=a2ef62c3c6d77bca34d797b21e85690d&keyno=0>

<http://im1-tub-ru.yandex.net/i?id=345858865-00-72&n=21>

<http://www.motto.net.ua/large/201210/36646.jpg>

[http://st.gdefon.com/wallpapers\\_original/wallpapers/550961\\_\(www.GdeFon.com\).jpg](http://st.gdefon.com/wallpapers_original/wallpapers/550961_(www.GdeFon.com).jpg)

<http://im0-tub-ru.yandex.net/i?id=12747718-10-72&n=21>