

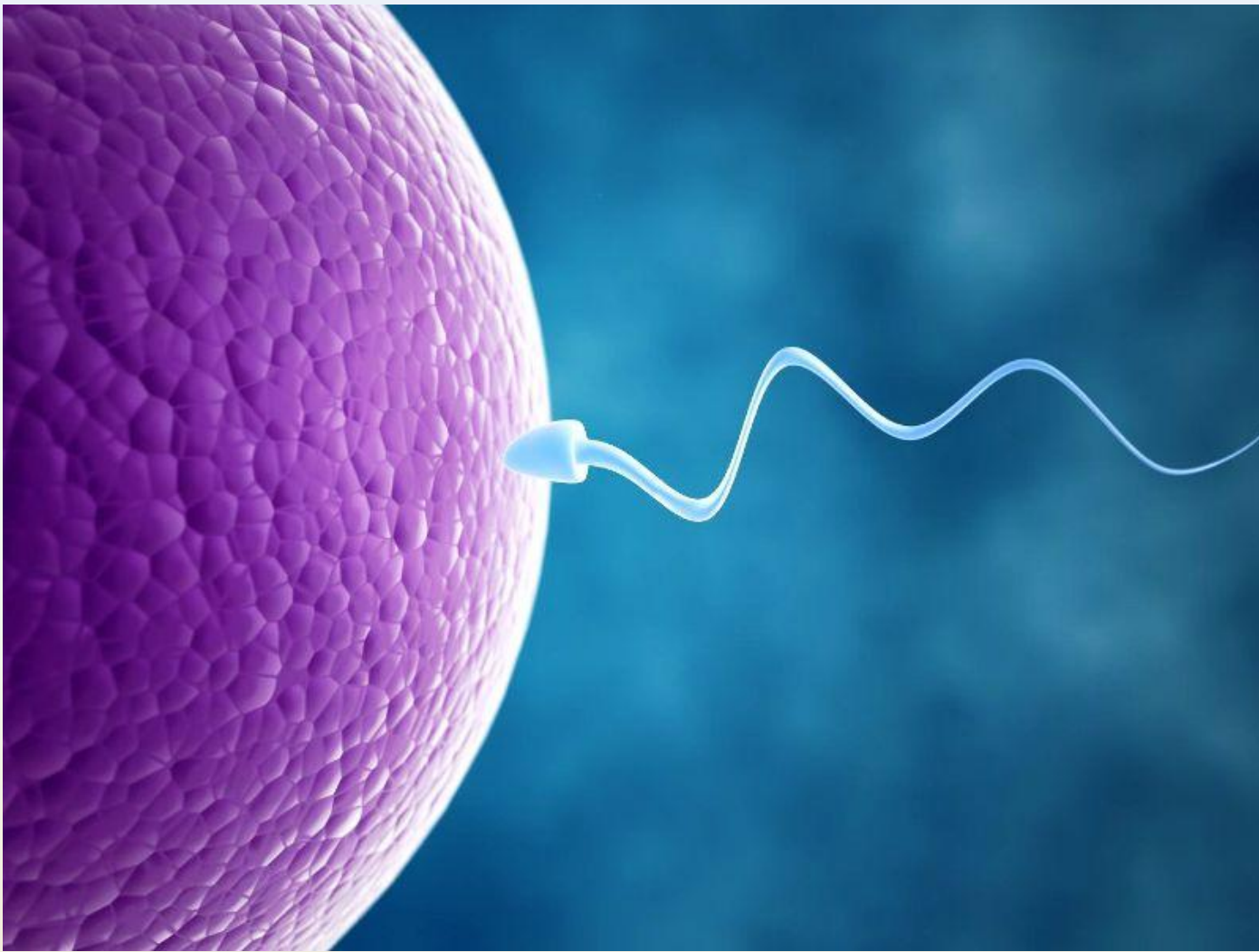


Б8

Линия УМК Н. И. Сони́на. Биология
(концентрическая, красная) (5-9)

05.02.2018

ГКОУ «Школа-интернат Костромской области для детей с ТНР и (или) нарушениями ОДА».



12 РАЗМНОЖЕНИЕ

1 Что изображено на рисунке?

- 1) Спермий
- 2) Сперматозоид
- 3) Яйцеклетка
- 4) Семя



2 В яичниках образуются

- 1) Спермии
- 2) Сперматозоиды
- 3) Яйцеклетки
- 4) Тромбоциты

3 Яйцеклетка человека содержит

- 1) 23 хромосомы
- 2) 46 хромосом
- 3) 44 хромосомы
- 4) 22 хромосомы

4

Размножение — это процесс

- 1) Слияния сперматозоида и яйцеклетки
- 2) Развития организма
- 3) Воспроизведения себе подобных
- 4) Созревания яйцеклетки

5 Овуляция — это

- 1) Слияние сперматозоида и яйцеклетки
- 2) Выход яйцеклетки из фолликула
- 3) Оплодотворение
- 4) Созревание яйцеклетки

6 Оплодотворение — это процесс

- 1) Образования зиготы
- 2) Образования яйцеклетки
- 3) Внедрения зародыша в слизистую матки
- 4) Выхода яйцеклетки из яичника

60 Выберите три верных
7 утверждения

К мужской половой системе относятся

- 1) Семенники
- 2) Мочевой пузырь
- 3) Предстательная железа
- 4) Мочеточники
- 5) Яичники

60 Выберите три верных
8 утверждения

Признаки зиготы

- 1) содержит гаплоидный набор хромосом
- 2) содержит диплоидный набор хромосом
- 3) способна к самостоятельному передвижению
- 4) не способна к самостоятельному передвижению
- 5) образуется в матке
- 6) образуется в маточной трубе

Установите соответствие между
9 органами и системами органов.

Органы		Системы	
А	Яичники	1	Женская половая
Б	Простата	2	Мужская половая
В	Яички		
Г	Матка		

Правильные ответы

12 Тест Размножение

1	2	3	4	5	6
2	3	1	3	2	1
7			8		
1	3	4	2	4	6
9					
1	2	2	3		

Оценка

<i>Баллы</i>	<i>Оценка</i>
<i>14 – 16</i>	<i>5</i>
<i>9 – 13</i>	<i>4</i>
<i>3 – 8</i>	<i>3</i>
<i>2</i>	<i>2</i>
<i>1</i>	<i>1</i>