



**РАЗМНОЖЕНИЕ И  
РАЗВИТИЕ  
ЖИВОТНЫХ**

# ЗАПОЛНИ ТАБЛИЦУ



| название группы        | стадии развития | взрослое животное                 |
|------------------------|-----------------|-----------------------------------|
| <b>насекомые</b>       | ?               | бабочка, жук, кузнечик ...        |
| <b>рыбы</b>            | ?               | рыба                              |
| <b>земноводные</b>     | ?               | лягушка, жаба                     |
| <b>пресмыкающие-ся</b> | ?               | ящерица, крокодил, черепаха, змея |
| <b>птицы</b>           | ?               | птица                             |
| <b>млекопитающие</b>   | ?               | зверь                             |

# РАЗМНОЖЕНИЕ И РАЗВИТИЕ НАСЕКОМЫХ



ЯЙЦ

ЛИЧИНК

КУКОЛК

НАСЕКОМ

О

А

А

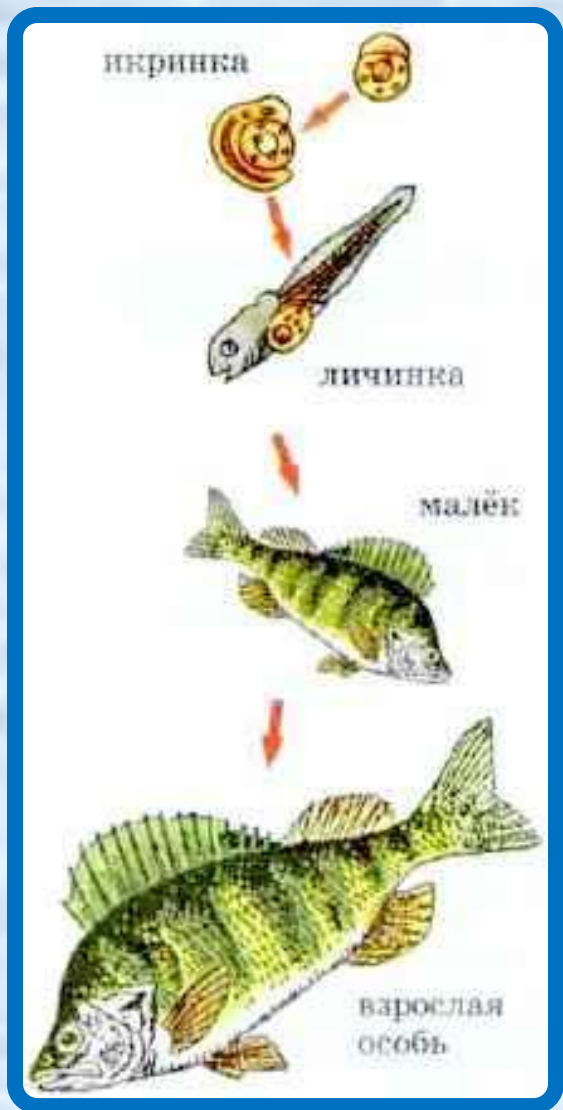
куколка

# СТАДИИ РАЗВИТИЯ

## БАБОЧКИ



# РАЗМНОЖЕНИЕ И РАЗВИТИЕ РЫБ



ИКР



ЛИЧИНКА

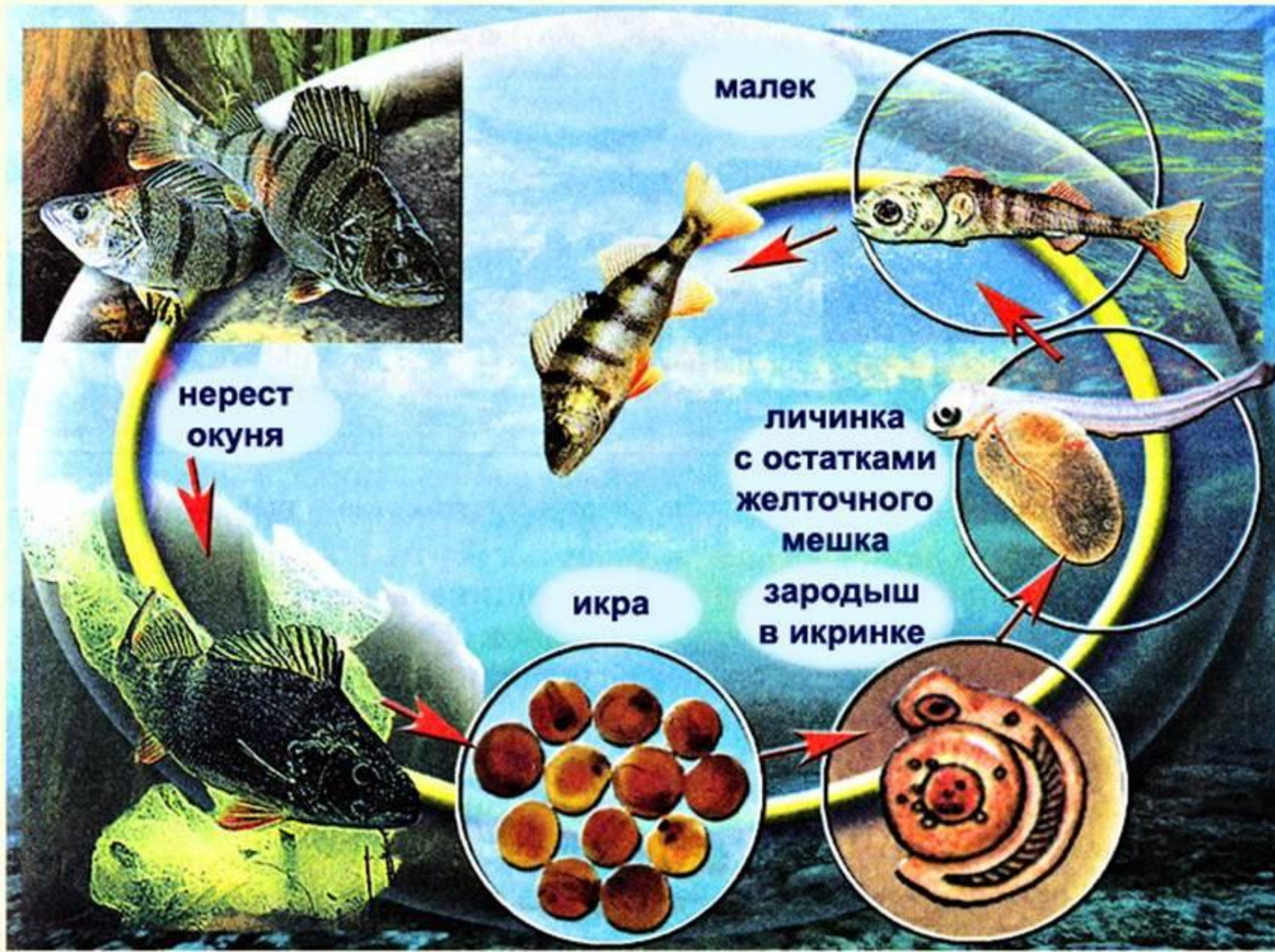


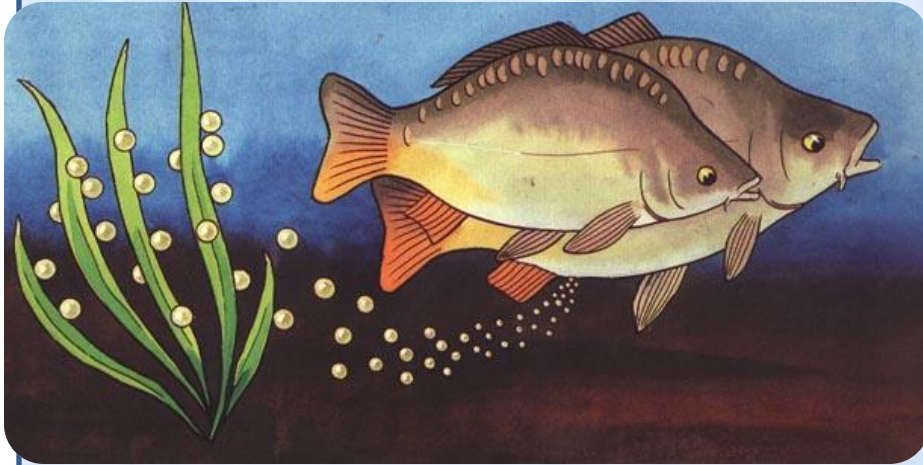
МАЛЁК

К

РЫБ

# Размножение и развитие рыб





# РАЗМНОЖЕНИЕ И РАЗВИТИЕ

ЗЕМНОВОДНЫХ

**ИКР**



**ГОЛОВАСТ**

**ИК**

**ЛЯГУШК**

**А**





A microscopic image of frog skin cells. The cells are large and roughly hexagonal, with a clear, thin cytoplasmic layer. Each cell contains a large, dark, circular nucleus. The nuclei are positioned in various parts of the cells, some near the center and others closer to the edges. The overall appearance is that of a simple epithelial tissue.

# ИКРА ЛЯГУШКИ

**ИКРА ЛЯГУШКИ ЗА 3  
ДНЯ  
ДО ПОЯВЛЕНИЯ**



# ГОЛОВАСТИКИ ЛЯГУШКИ



**ГОЛОВАСТИК  
ЛЯГУШКИ**

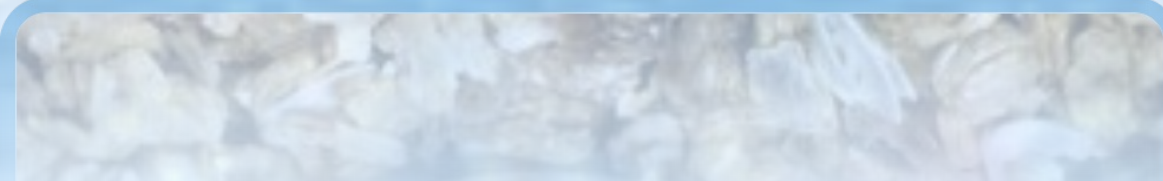


ЛЯГУШК

А



# РАЗМНОЖЕНИЕ И РАЗВИТИЕ И ПРЕСМЫКАЮЩИХСЯ



**ЧЕРЕПА**

**ХИ**



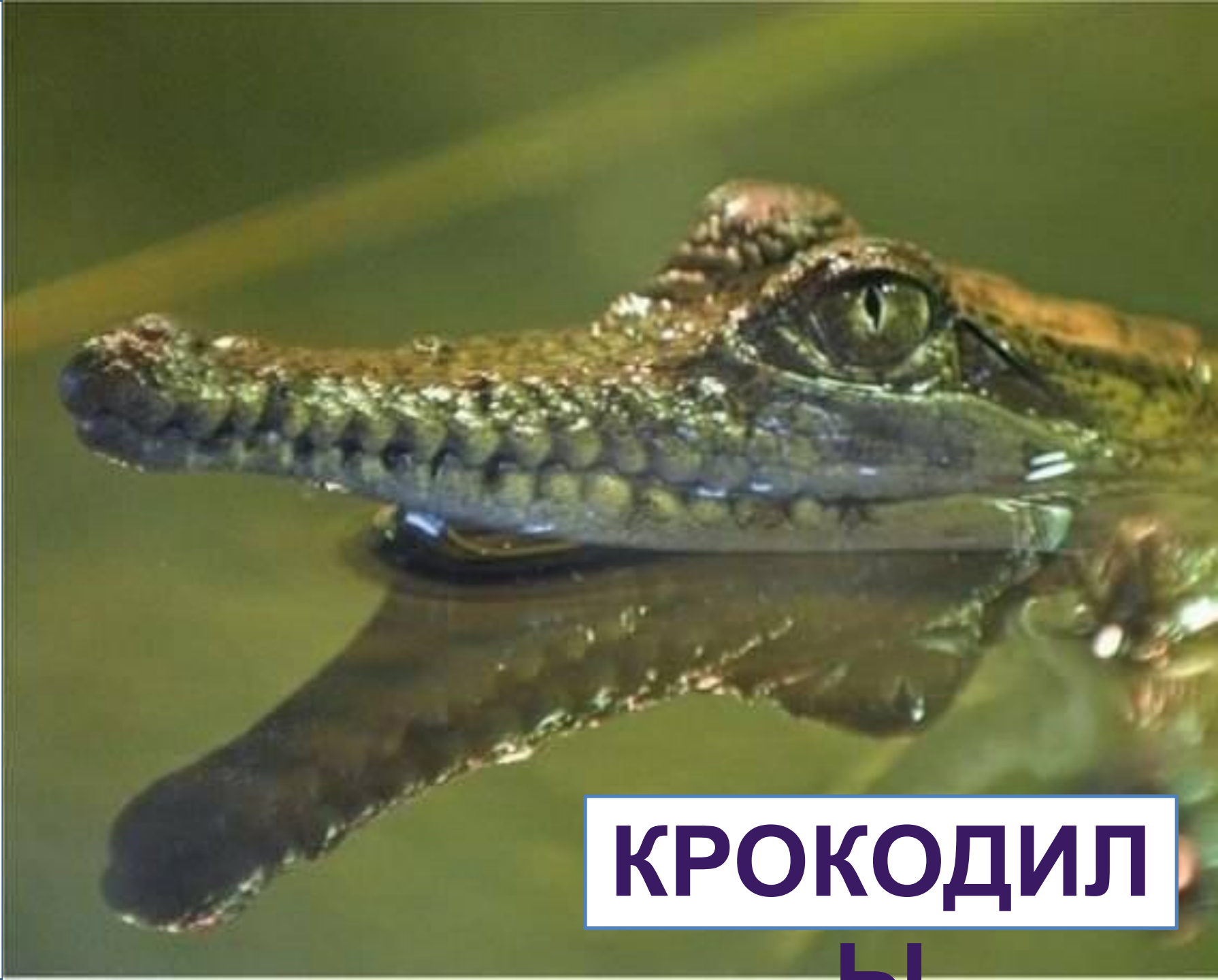








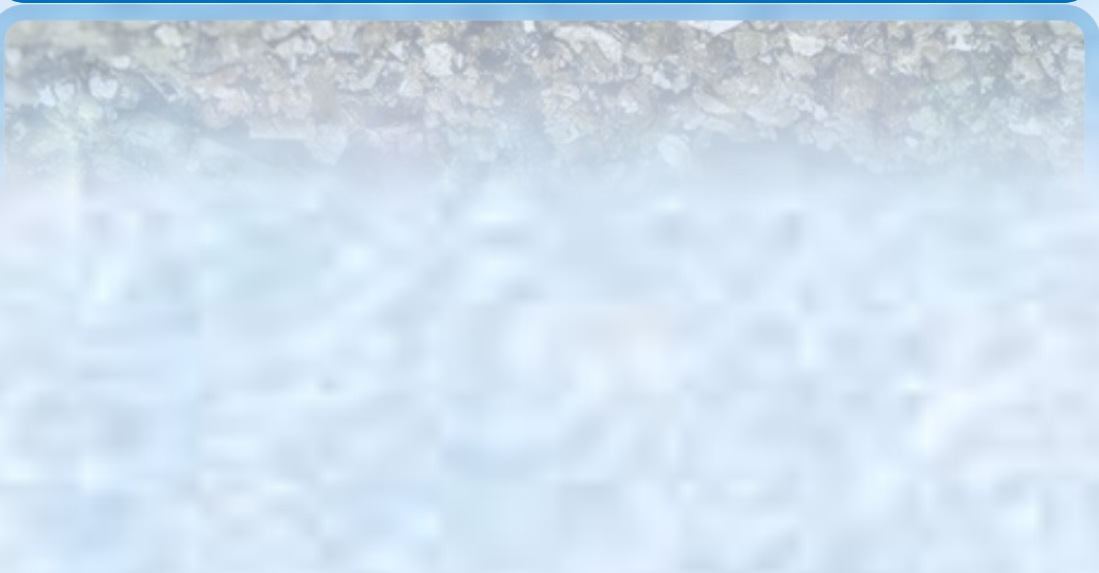




**КРОКОДИЛ**

**Ы**













# РАЗМНОЖЕНИЕ И РАЗВИТИЕ

## ПТИЦ



ЯЙЦ



ПТИЦ

О

ПТЕНЕ

А

**ЯЙЦО**



ПТЕНЕ

Ц





**ПТЕНЦЫ**

**ВОРОБЬЯ**

ВОРОБЕЙ



# ВОРОБЬИХА И ВОРОБЕЙ



# РАЗМНОЖЕНИЕ И РАЗВИТИЕ ЗВЕРЕЙ



ДЕТЁНЫ

ВЗРОСЛО  
Е  
ЖИВОТНО





**БУРЫЙ  
МЕДВЕД  
Ь**



**БЕЛК**

**А**





**БЕЛЬЧОНОК**

**БЕЛЬЧОНОК**



# БЕЛЬЧОНОК И БЕЛКА





**БЕЛЬЧОНОК**

Новорожденный жеребенок

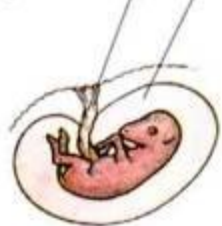


Развитие зародыша лошади  
(*Equus caballus*)

Перед появлением на свет плод изменяет положение в матке

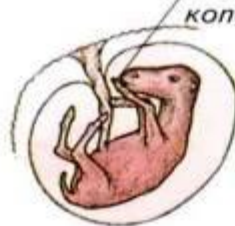
Пуповина

Матка



2 месяца

Формируются копыта



4 месяца

Растет грива

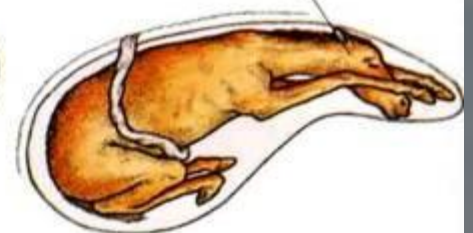


8 месяцев

Образуется шерстный покров



10 месяцев



11 месяцев

| <b>название группы</b>              | <b>стадии развития</b>                             | <b>взрослое животное</b>                         |
|-------------------------------------|--|--|
| <b><i>насекомые</i></b>             | <b>яички – личинки<br/>(гусеницы)-<br/>куколки</b> | <b>бабочка, жук,<br/>кузнечик ...</b>            |
| <b><i>рыбы</i></b>                  | <b>икра - малёк</b>                                | <b>рыба</b>                                      |
| <b><i>земноводные</i></b>           | <b>икра - головастик</b>                           | <b>лягушка, жаба</b>                             |
| <b><i>пресмыкающи-<br/>-еся</i></b> | <b>яйца - детёныши</b>                             | <b>ящерица,<br/>крокодил,<br/>черепаха, змея</b> |
| <b><i>птицы</i></b>                 | <b>яйца - птенцы</b>                               | <b>птица</b>                                     |
| <b><i>млекопитаю-<br/>-щие</i></b>  | <b>детёныши</b>                                    | <b>зверь</b>                                     |



**ОФОРМЛЕНИЕ: ЕЛЕНА  
БЕРЮХОВАЯ**

**САЙТ: «ШКОЛА АБВ»**

A close-up photograph of four black bird chicks, likely starlings, sitting in a nest made of dry straw. Each chick has its beak wide open, revealing a bright yellow interior with three dark spots. The chicks are positioned in a cluster, with one in the foreground and three behind it. The background is filled with the texture of the straw.

**КОНЕЦ**