

РЕЗУЛЬТАТЫ ДИАГНОСТИКИ АДАПТАЦИИ ПЕРВОКЛАССНИКОВ К ШКОЛЕ

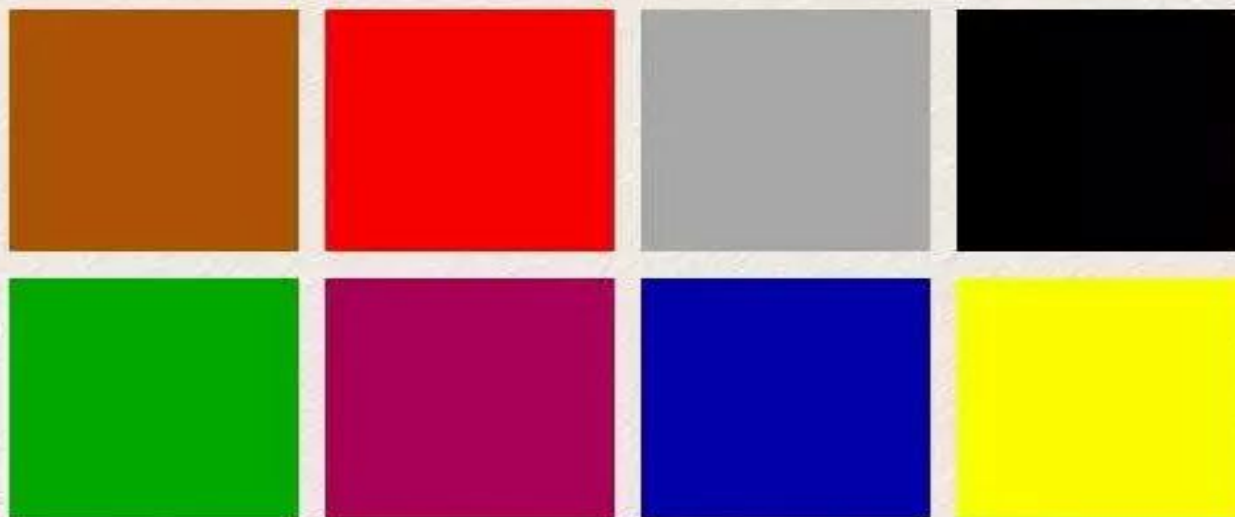
Подготовила
педагог-психолог
Т.А.Городова

МЕТОДИКА: О.А. ОРЕХОВОЙ "ДОМИКИ"

- ▣ **Цель:** определение состояния личностных отношений, социальных эмоций и ценностных ориентаций. Выявление эмоционального отношения к школе, учителю, учебным предметам, одноклассникам.

ПРАВИЛА ВЫПОЛНЕНИЯ: №1

Тест Люшера



Вам будет представлено изображение восьми цветных карточек. Выберите, пожалуйста, карточку того цвета, который сейчас наиболее Вам приятен, не связывая цвет карточки с цветом Вашей одежды или машины, отвлечься от них. После Вашего выбора эта карточка исчезнет, и Вы повторите свои действия до тех пор, пока не переберете все карточки.

ЗАДАНИЯ №2:

Определение цвета для чувства:

- **Счастье**
- **Горе**
- **Справедливость**
- **Обида**
- **Дружба**
- **Ссора**
- **Доброта**
- **Злоба**
- **Скука**
- **Восхищение**

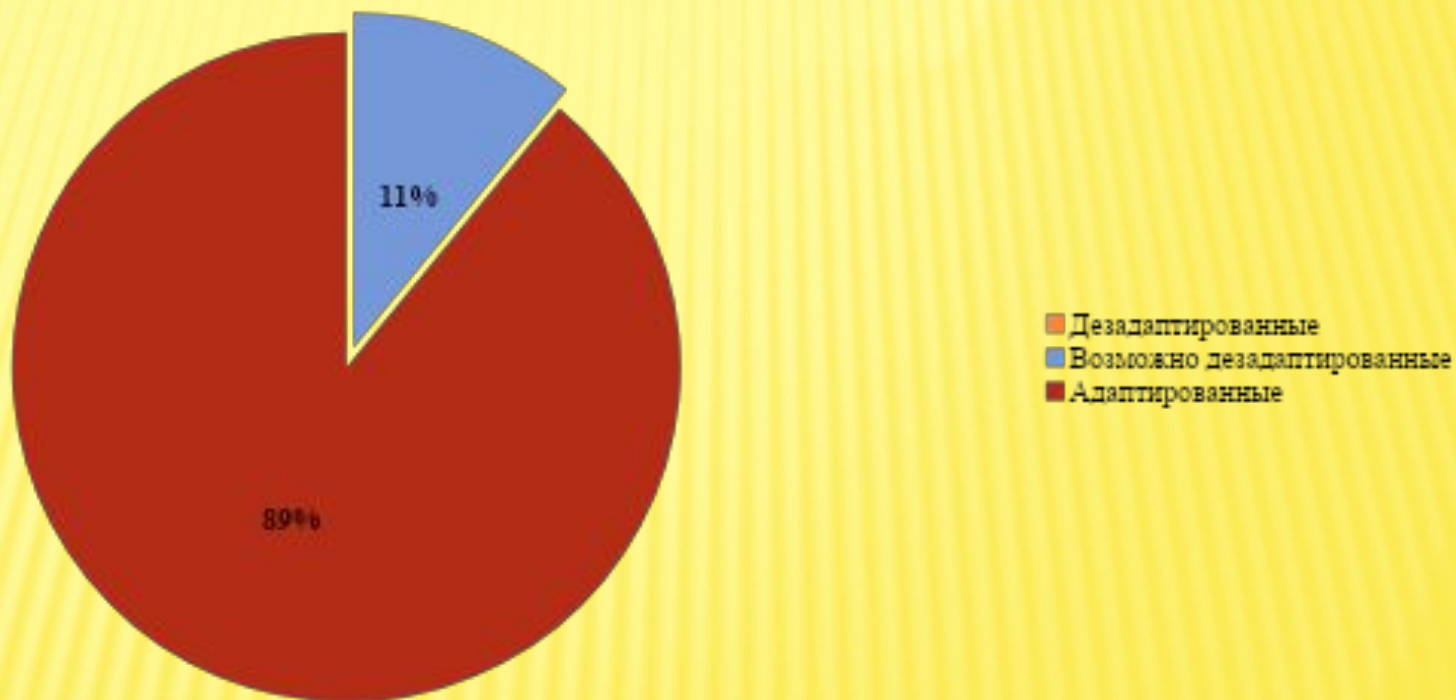
ЗАДАНИЕ №3

Эмоциональные отношения к себе, школе:

- 1. Душа;**
- 2. Настроение в школе;**
- 3. Настроение на уроке азбуки;**
- 4. Настроение на уроке письма;**
- 5. Настроение на уроке математики;**
- 6. Настроение , когда разговариваю с учителем;**
- 7. Настроение, когда разговариваю с одноклассниками;**
- 8. Настроение, когда нахожусь дома;**
- 9. Настроение, когда делаю уроки.**
- 10. Там живет самый любимый и дорогой объект.**

РЕЗУЛЬТАТЫ:

Диагностика адаптации



**СПАСИБО ЗА
ВНИМАНИЕ!**