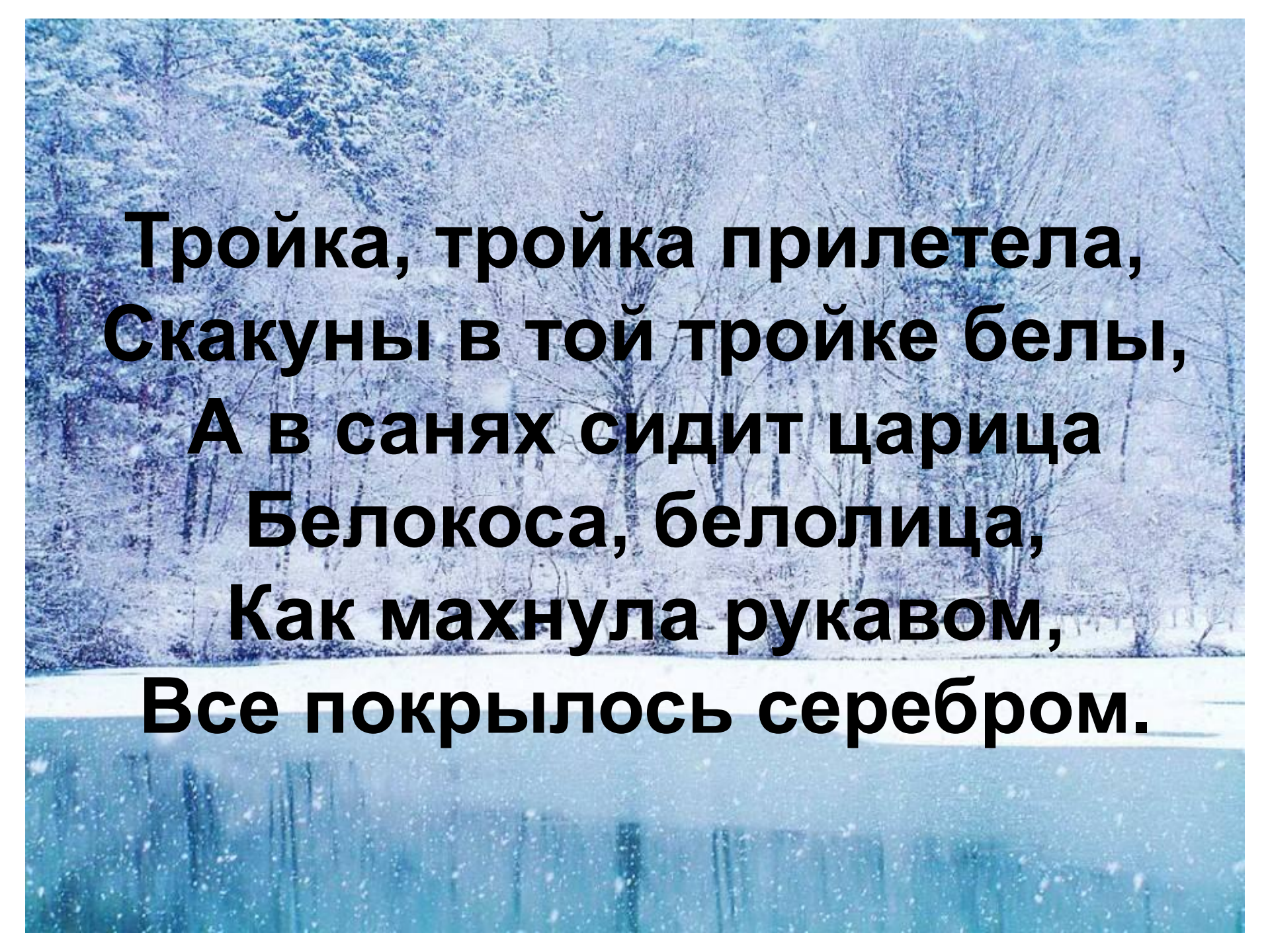


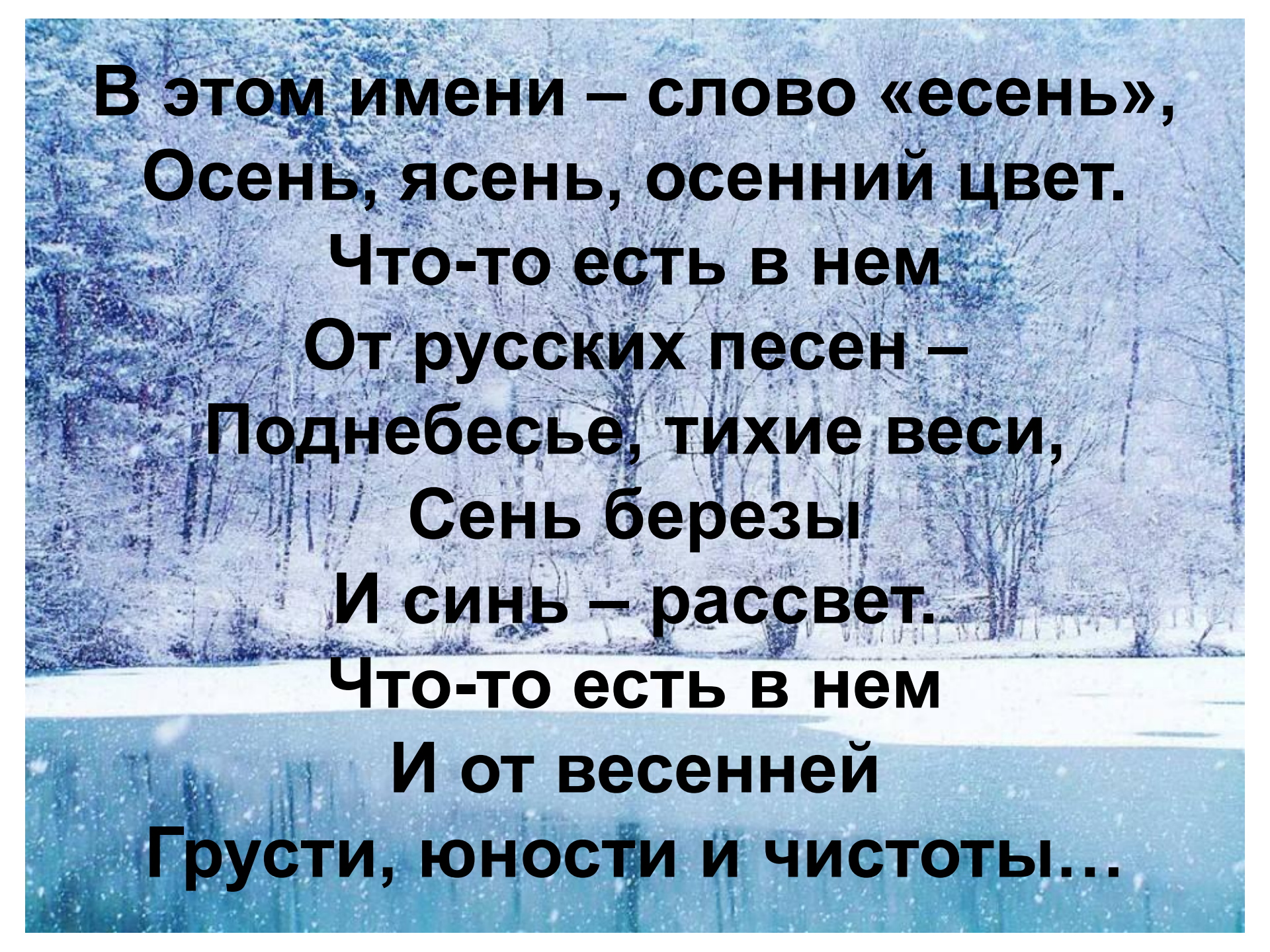
Литературное чтение
2 класс
Тема урока: С.А.Есенин
«Поёт зима- аукает...»,
«Берёза».

A winter landscape with snow-covered trees and a frozen body of water. The scene is captured in a soft, slightly blurred style, with a light blue and white color palette. The text is overlaid on the image in a bold, black, sans-serif font.

**Тройка, тройка прилетела,
Скакуны в той тройке белы,
А в санях сидит царица
Белокоса, белолица,
Как махнула рукавом,
Все покрылось серебром.**

Зимняя природа



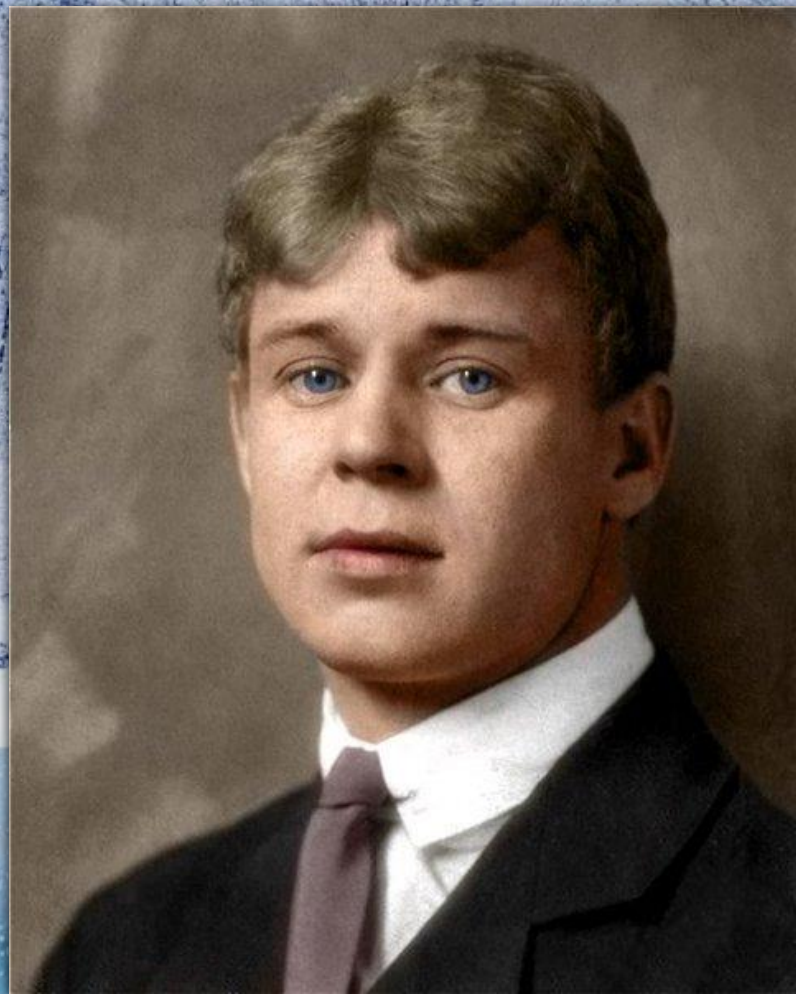
A serene winter landscape with a snow-covered forest and a frozen body of water. The scene is captured in a soft, slightly hazy light, with snow falling gently from the sky. The trees are bare and their branches are dusted with snow. The water in the foreground is a deep, clear blue, reflecting the sky and the surrounding trees. The overall mood is peaceful and quiet.

**В этом имени – слово «есень»,
Осень, ясень, осенний цвет.**

**Что-то есть в нем
От русских песен –
Поднебесье, тихие веси,
Сень березы
И синь – рассвет.**

**Что-то есть в нем
И от весенней
Грусти, юности и чистоты...**

Сергей Есенин



Село Константиново Рязанской губернии

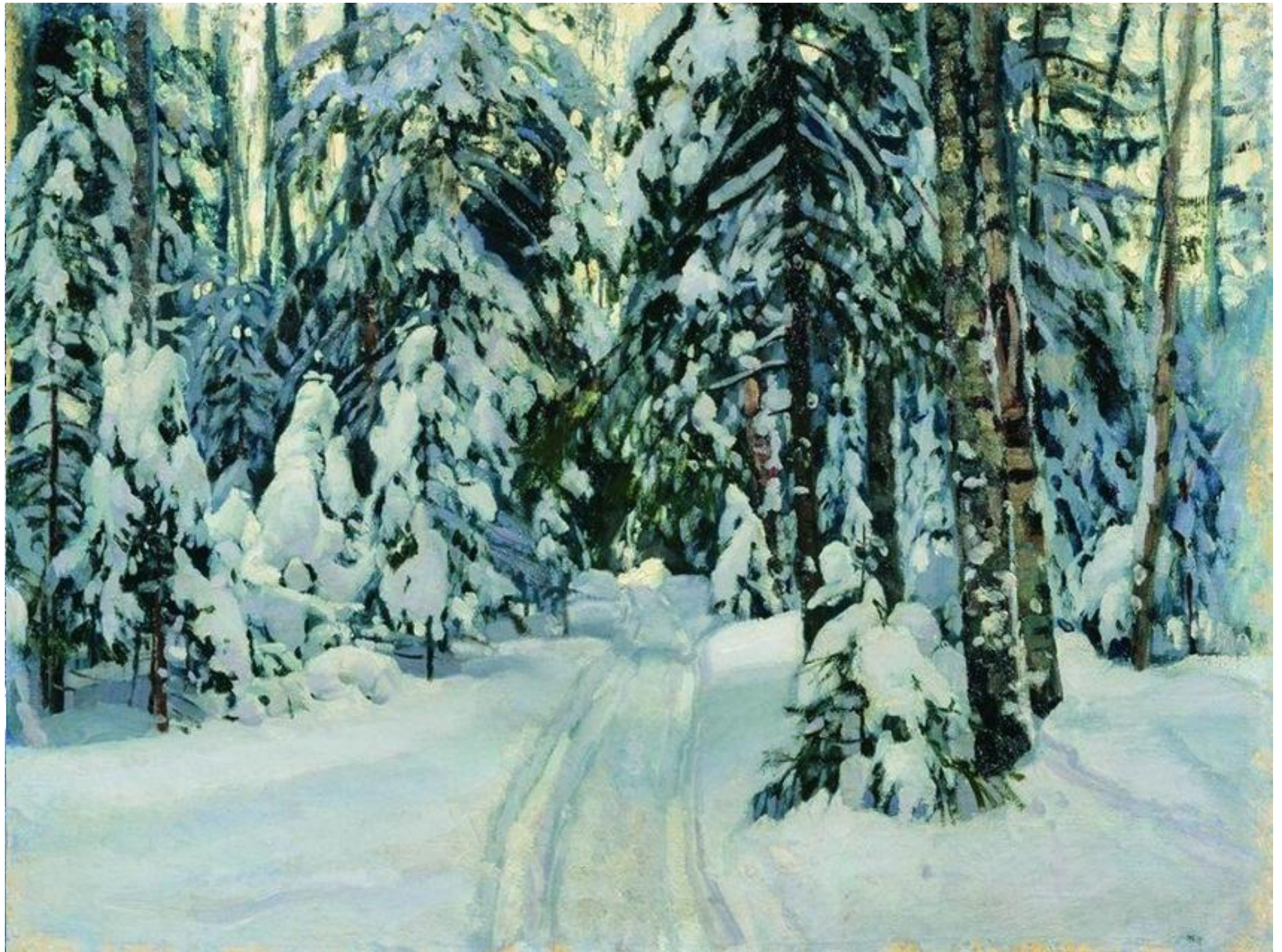


Село Константиново Рязанской губернии



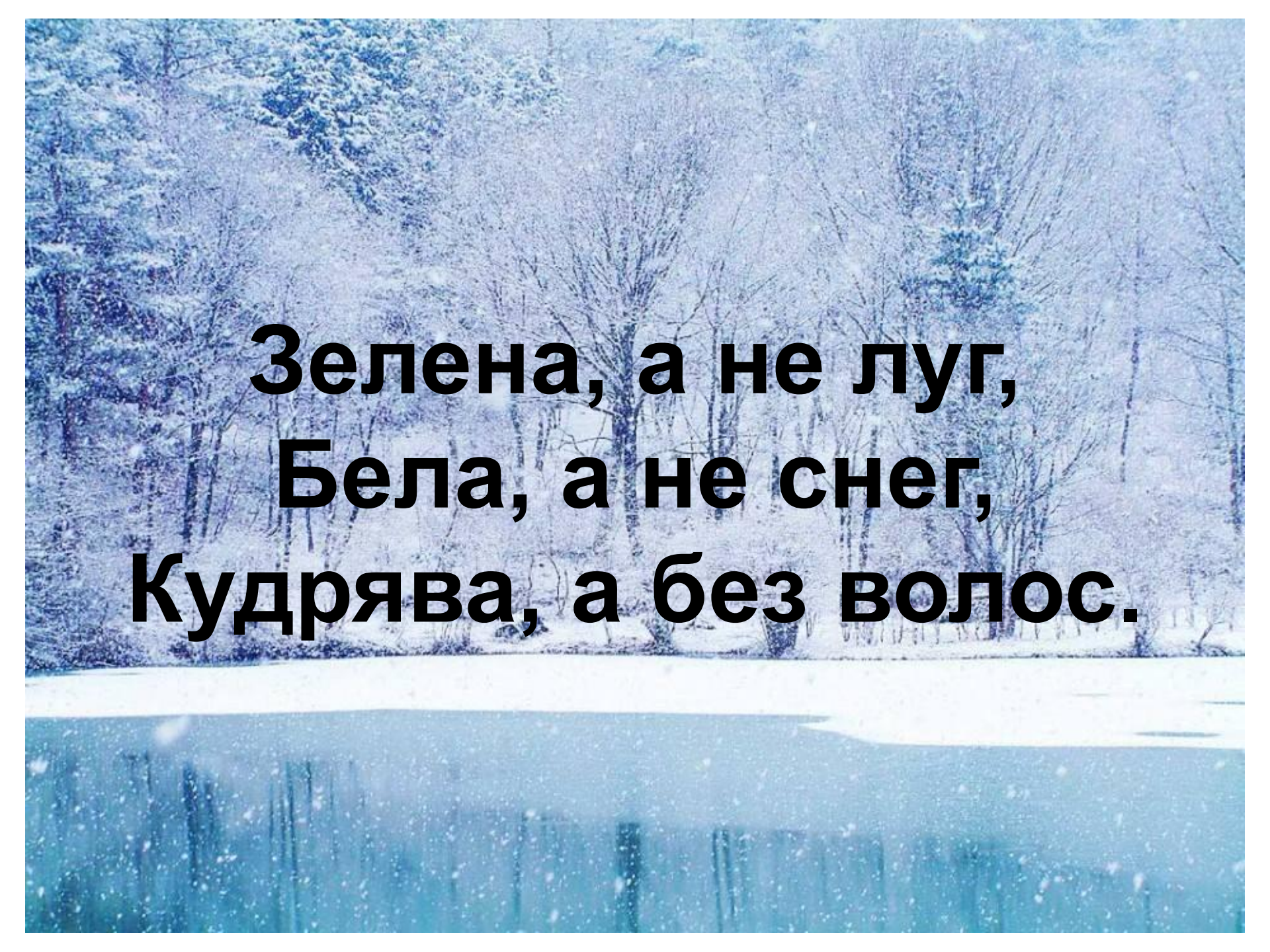
Село Константиново Рязанской губернии







Сосновый лес

A winter landscape featuring a dense forest of trees covered in snow. In the foreground, a body of water is frozen, reflecting the snowy scene. The overall atmosphere is serene and cold.

**Зелена, а не луг,
Бела, а не снег,
Кудрява, а без волос.**

Береза



Береза



Береза



Береза







Серебро



Кайма



Кисти



Кисти



Бахрома



Бахрома



Бахрома





A serene winter scene featuring a dense forest of snow-laden trees in the background. In the foreground, a calm, frozen body of water reflects the snowy landscape. The overall atmosphere is peaceful and cold.

Спасибо за урок!



Автор

Учитель начальных классов

ГБОУ ЛНР

«Пролетарская общеобразовательная школа»

Корнеева Анна Викторовна