



Семь чудес Тунецка

# Семь чудес Липецка



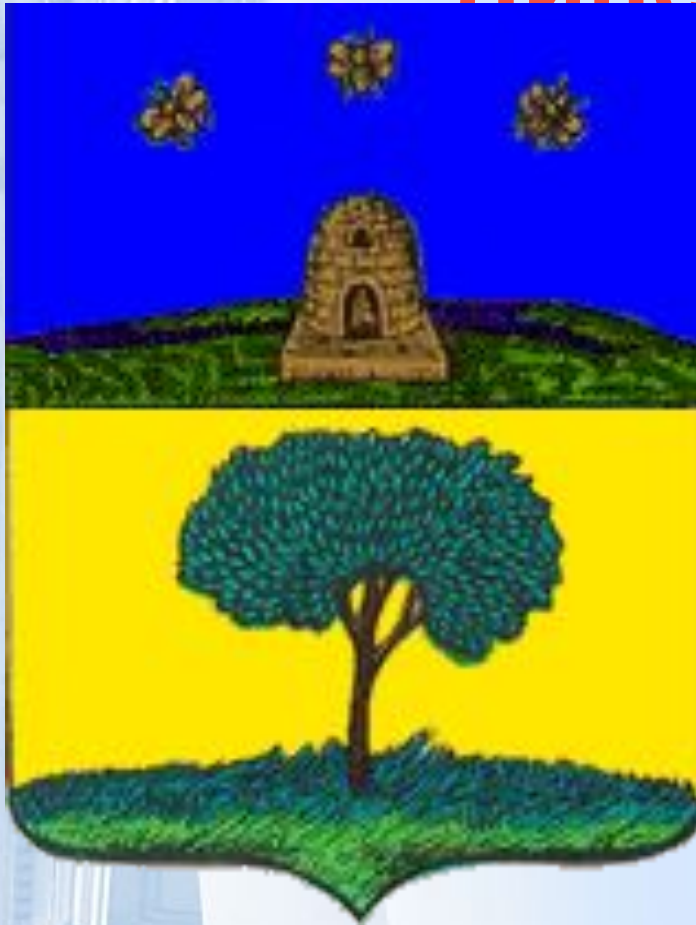
Проект Клуба друзей истории  
«Истоки»

Руководитель проекта:  
учитель истории Фурлова Ольга  
Ивановна

## Проект года

- 1. Памятник Петру Первому на спуске
- 2. Древне-Успенская церковь
- 3. Липецкие минеральные воды
- 4. Каменный лог и Липецкое городище
- 5. Парки Липецка
- 6. Христорождественский собор
- 7. Петровский и Верхний пруды
- 8. Дом Губина
- 9. Троицкий собор
- 10. Часовня Петра и Павла
- 11. Вознесенский собор
- 12. Памятник Петру

# Из истории города Липецка



- Богатые залежи железных руд, обилие леса, необходимого для печей, наличие рек, сделали район Липецка центром металлургии с 1703 года.
- 16 сентября 1779 г по Указу Екатерины II слобода «Липские заводы» официально получает статус уездного города Тамбовского наместничества с названием Липецк.
- 16 августа 1781 г Липецк получает свой герб.



То затерявшийся в  
расселине,  
То выползший на  
бугорок,  
Как на ладони, в  
рамке зелени,  
С горы весь виден  
городок.

А. Липецкий.

# «Липецк весьма красивый город на высоте...»

- 4 июля 1837 года Жуковский, сопровождая наследника престола на курорт, сделал в дневнике запись: «Липецк вдали на горе, покрытой пашнями. Внизу село с каменной церковью, Липецк весьма красивый город на высоте».



# Липецкое Городище

• Вознесенская церковь

Место где в настоящее время  
находится Драмтеатр.

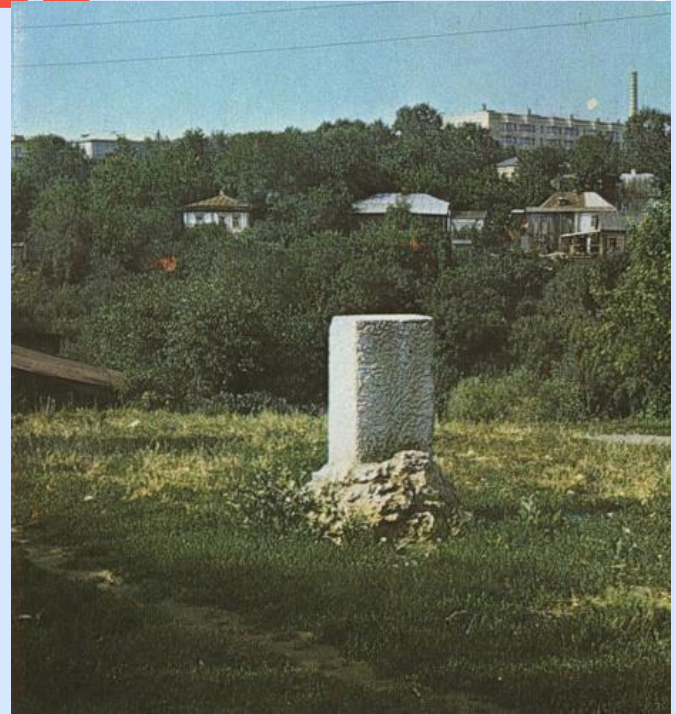
• Городище

Река Липовка.  
Каменный лог.



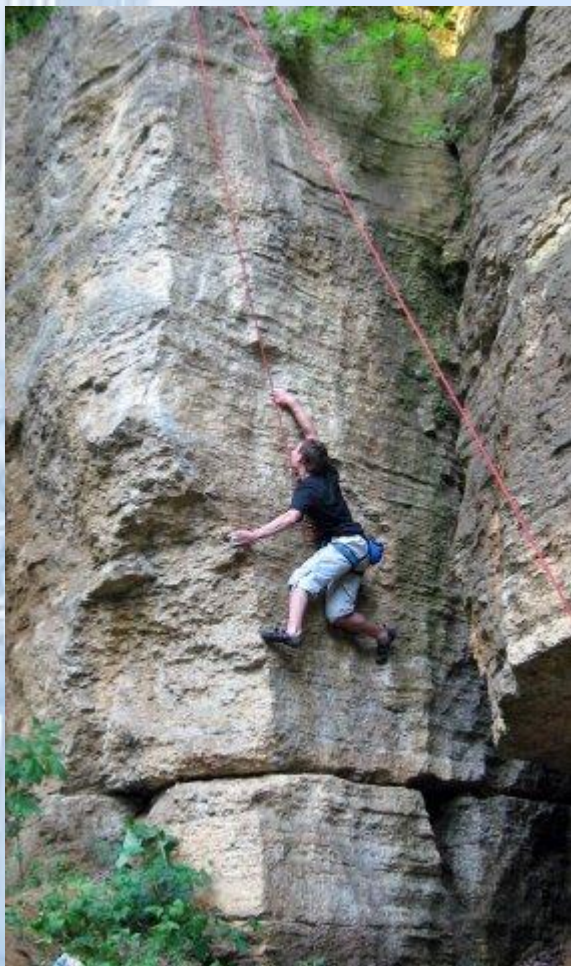
# Липецкое городище

- Липецкое Городище — древнейшее на территории города место, где появился человек. Расположено на округлом плане останце коренной террасы в устье Каменного лога.
- О находках на городище впервые сообщается членами Тамбовской ученой архивной комиссии в 1901 г..





# Каменный лог



- Каменный Лог — это овраг, протянувшийся на 8 км через всю правобережную часть города и разделяющий её на две части, которые располагались на двух возвышенностях — Воронежской (от неё произошло название Воронежской улицы, ныне Советской) и Соборной горах.
- Название произошло оттого, что его склоны имеют выходы известняка.
- Часть урочища — между улицами Полиграфической и Катукова — называется Сосновым Лесом.

# Каменный лог



## Каменный лог

- Святой источник святителя Николая Мир Ликийских и Николая Второго в России считается уникальным, потому что в честь царя-мученика Николая освящали его в 1994 году.
- Ни храмов, ни источников в честь государя тогда в России не было.
- За 12 лет купель в Каменном логу стала одним из самых любимых мест православных липчан. Горожане регулярно приезжают сюда за святой водой.



# Памятник Петру Первому

- Обелиск в форме сильно вытянутой треугольной пирамиды символизирует взлет России во всех областях производства и науки Петровского периода. С двух сторон в постамент обелиска вкомпонованы чугунные доски с барельефами.





- На одном из барельефов, обращенном в сторону, где когда-то стояли железоделательные заводы, изображена работа в кузнице.
- Барельеф символизирует развитое при Петре железоделательное производство в Липецке.

- На другом барельефе, обращенном в сторону современных корпусов Липецкого курорта, изображена липа — символ Липецка
- в середине — полулежащая нимфа, облокотившаяся на сосуд, из которого льется минеральная вода;
- чаша со змеей у нее на груди означает целебные свойства



**ВОДЫ.**



НЕЗАБВЕННОМУ,  
ВЕЗДѢ И ВО ВСЕМЪ ВЕЛИКОМУ  
ОТЦУ ОТЕЧЕСТВА,

ИМПЕРАТОРУ ПЕТРУ ПЕРВОМУ

Основателю нашего города,  
Указавшему въ немъ  
Новые цѣлебные источники  
И новыя сръдства  
Богатства народнаго

## Памятник Петру Первому,

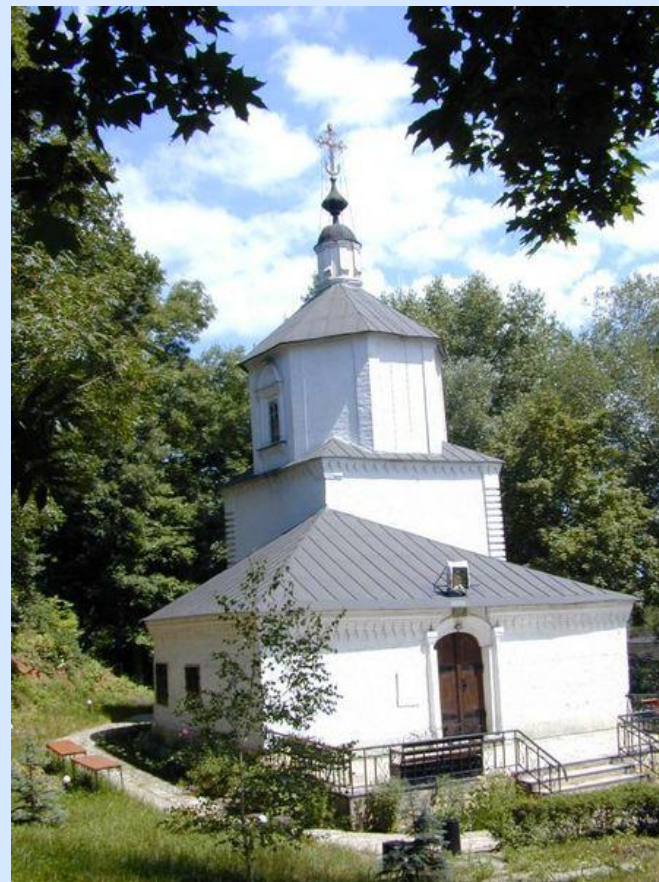
- «Незабвенному
- Везде и во всем Великому,
- Отцу Отечества,
- Императору Петру  
Первому,
- Основателю нашего  
города,
- Указавшему в нем
- Новые целебные  
источники
- И новые средства
- Богатства народного».





# Древне-Успенская церковь

- Древне-Успенская церковь — памятник архитектуры республиканского значения конца XVII века — самая древняя постройка на территории города. Расположена на ул. Салтыкова-Щедрина — бывшей слободе «Монастырка», получившей название по монастырю «Паройская пустынь», основанному в начале XVII века.



# Древне-Успенская церковь



- Храм безколокольный — восьмерик на двусветном четверике с полукруглой апсидой и приделом Святого Николая Чудотворца. Строился в несколько этапов, что прослеживается по кладке.
- С юго-восточной стороны в 1878 г. по проекту А. Андреева была построена деревянная часовня над источником, где чудесно явилась икона Божьей Матери «Живоносный источник». По преданию, на этом источнике бывал Петр I.

# Петровский пруд

- Петровский пруд — утраченная достопримечательность города Липецка. Был расположен на месте Нижнего парка.
- Петровский пруд был сооружен в XVIII веке для питания водой расположенных рядом Липских железоделательных заводов. Площадь пруда составляла 70 га. В царской России это был самый большой рукотворный водоём.



# Верхний пруд



- Комсомольский пруд образовался в 1703 году при строительстве плотины, которой была перегорожена река Липовка для нужд железоделательных заводов. В то время он назывался прудом Верхнего железоделательного завода, или просто Верхним.
- Пруд находится на противоположной от Нижнего парка стороне Петровского проезда. Плотина для того времени была сооружена настолько необычно, что об этой новаторской технике писалось в отчетах департамента горных и соляных дел.

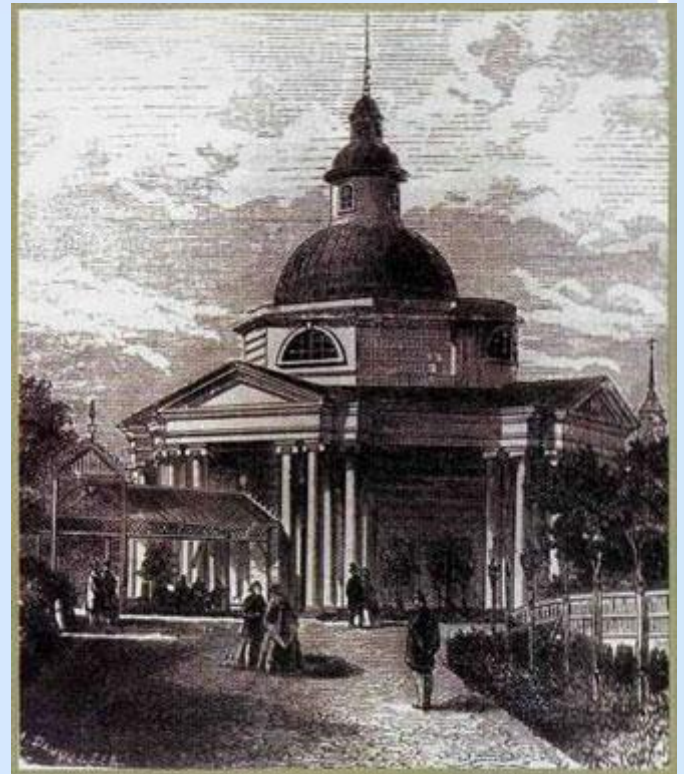
# Липецкий курорт

- Минеральные воды в Липецке известны с начала XVIII века. По преданию, их открыл Петр Великий на территории основанных в 1703 году Липских железных заводов.
- 25 апреля 1805 года, министр внутренних дел граф Кочубей докладывает императору о положительных результатах исследования минеральных источников и предлагает меры по устройству курорта в Липецке.
- На подлиннике доклада Александр I написал: «Быть по сему».



# Липецкий курорт

- В курортный сезон сюда съезжалась столичная знать — Волконские, Гагарины, Оболенские... В 1815 году князь А.А. Шаховской написал комедию «Урок кокеткам, или Липецкие воды», которая шла с огромным успехом на театральных подмостках Москвы и Петербурга.





- Каков ты? — Что-то всё не спится,  
Хоть пью лекарства по ночам.  
Чтоб от бессоницы лечиться,  
Отправься к Липецким водам.  
Каков ты? — Пламя потаенно  
Жжет кровь мою назло врачам.  
Чтоб исцелиться совершенно  
Отправься к Липецким водам.

# Парки города



- «Липецкие сады, составляющие главную особенность и красоту города, действительно совмещают в себе всё, что требуется для лечебного места, порядок, чистоту, целесообразное и даже изящное устройство», — писал доктор Ф.Я. Новицкий о Нижнем и Верхнем парках.



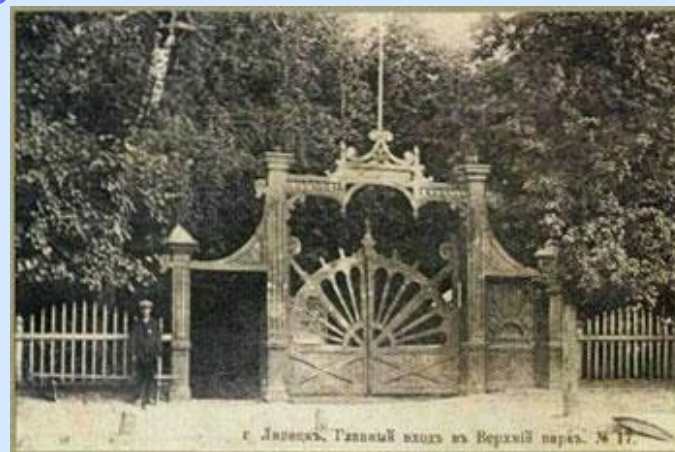
# Нижний парк

- Нижний парк — старейший в городе. Расположен он у подножия Соборной горы в самом центре города и огромен по своим масштабам — на площади более 100 га произрастают около 50 видов всевозможных деревьев и кустарников.
- Парк признан дендрологическим
- памятником природы.



# Нижний парк

- «Английский сад» разбивается под влиянием проектов знаменитого русского архитектора паркостроения Андрея Никифоровича Воронихина и обносится каменным забором. Однако слово «английский» в народе не прижилось, его стали называть Нижним, поскольку, кроме «Английского сада», в ведении курорта было еще два «Верхних сада»: один – на Воронежской горе (ранее ул. Гульбищенской, ныне ул. Пушкина и район Станкозавода), второй – на Монастырской горе по улице Дворянской (ныне ул. Ленина).



# Нижний парк, Кожинов МОСТ

- Кожинов мост получил свое название по фамилии предводителя липецкого дворянства Михаила Ивановича Кожина, который вкладывал собственные средства на развитие курортных заведений.



# Пушки



- На месте бывшего завода в Нижнем парке сейчас на небольшом постаменте установлены три пушки XVIII века.

# Липецкий зоопарк

- Липецкий зоопарк находится в Нижнем парке Липецка. Основан 6 ноября 1973 года. Свою историю Липецкий зоопарк начал в августе 1972 года, когда на базе Нижнего парка создаётся первый в городе живой уголок.



# Верхний парк

- «Верхний парк, отличающийся сухим воздухом и очень красивыми видами, действовал успокоительно на нервнорасстроенных больных».
- С высокой горы можно было любоваться водной гладью Петровского пруда и утопающим в зелени пригородным селом Студенки.



## Дом генерала Губина



Памятник истории и архитектуры начала XIX века, построенный на месте усадьбы предков А.С. Пушкина.

# Троицкий собор



*Вид на Троицкую церковь со стороны ул. Воронежской (ныне – Советская).  
Фото начала XX в.*

- Храм Святой Троицы располагался некогда на пл. Ново-Базарной (ныне на этом месте стадион «Металлург»).
- Строительство его начато в 1832 г. по проекту архитектора А.И. Мельникова в русско-византийском стиле на средства потомственного почетного гражданина, купца второй гильдии Алексея Петровича Хренникова.
- Троицкая церковь «по архитектуре и живописи принадлежала к лучшим церквям губернии».



# Троицкий собор



*Южный фасад Троицкого храма. Фото 1930 г.*

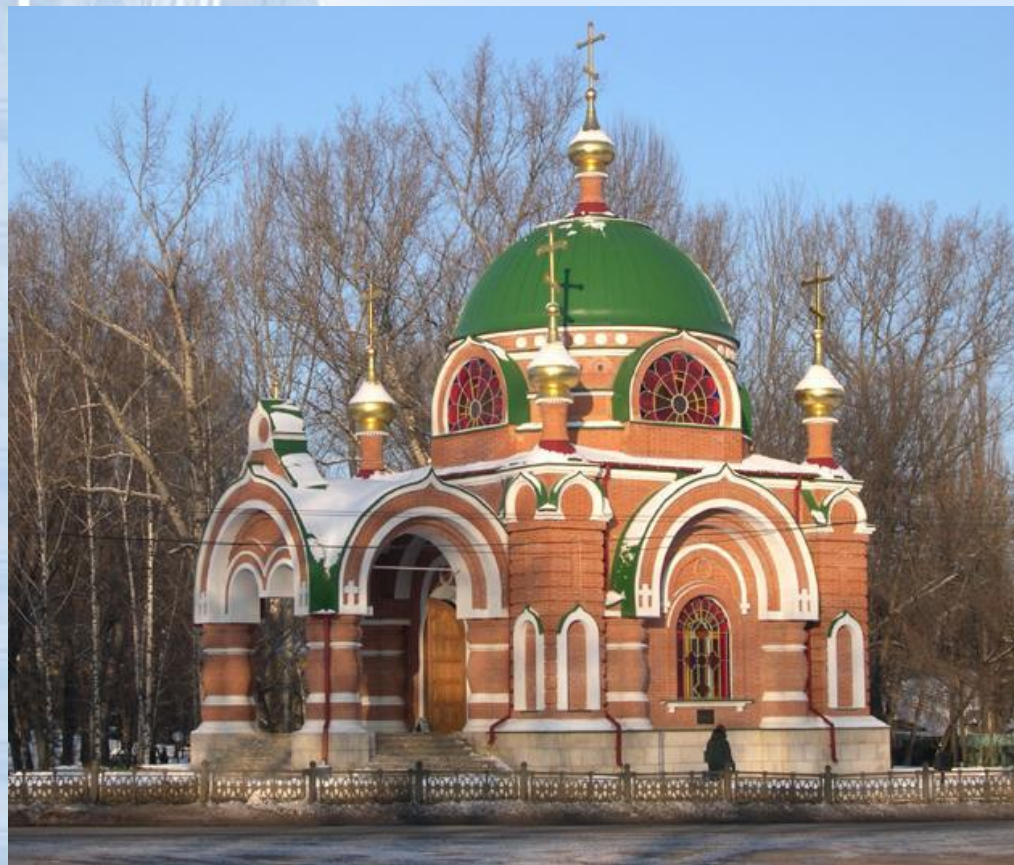
- Легенды, бытовавшие в Липецке в XIX - начале XX в., утверждают, что за образец для храма А. П. Хренников взял Троицкую церковь в г. Борисоглебске Тамбовской губернии. По одному из вариантов легенды, купцу приснился сон, в котором он находился в необыкновенном храме.

# Петропавловская часовня

- Часовня свв. Петра и Павла на пл. Революции (ранее Старобазарная пл.). Построена в 1872 г. в память 200-летия со дня рождения Императора Петра I на месте первой городской церкви Рождества Христова, сгоревшей 11 сентября 1806 г. Строительство связано не только с юбилеем государя и его особым почитанием в Липецке, но и с местным преданием, согласно которому Петр Великий бывал в стоявшей на этом месте Христорождественской церкви и даже принимал участие в её закладке.



# Петропавловская часовня



В 2001 году часовня восстановлена недалеко от того места, на котором располагалась ранее, по благословению митрополита Воронежского и Липецкого Мефодия на средства областных властей.

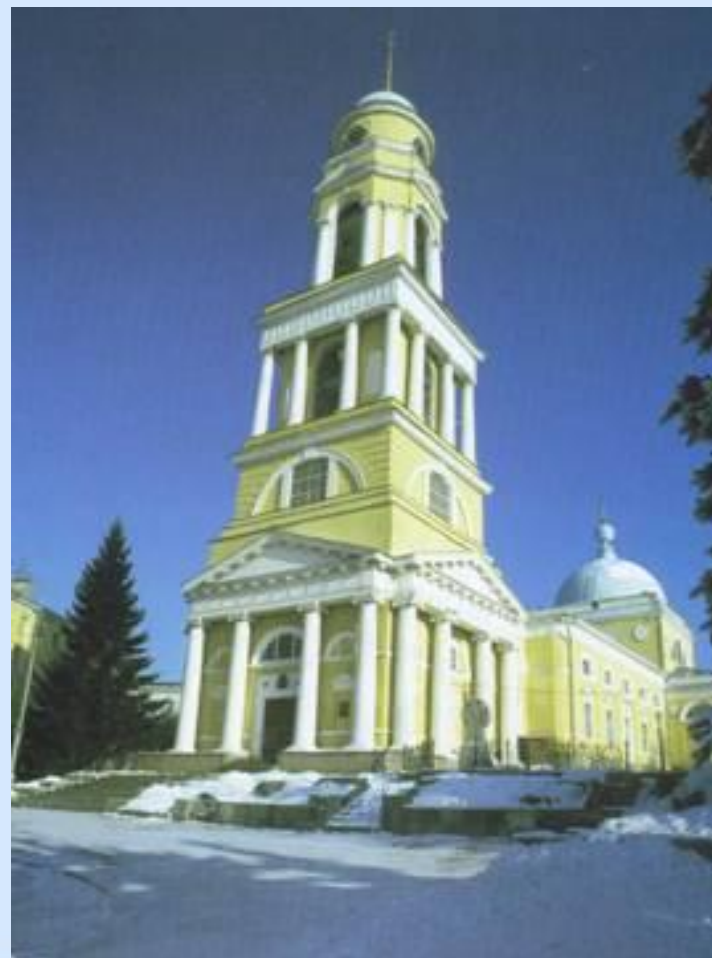
## Памятник Петру

- Идея создания в Липецке памятника Петру I в ознаменование 300-летия русского флота совсем не случайна. В 1700 г. началось строительство «железоделательных» заводов. Изделия «железоделательных» заводов на стругах, лодках и плотках переправлялись в Воронеж, где строился флот. Из пушек, отлитых в Липецке, громили шведов под Полтавой.



# Христорождественский собор

- Соборный храм Рождества Христова начат постройкой в 1791 г. Строительство в основном было окончено в 1803 году. Храм построен в классическом стиле, имеет оригинальную двухъярусную объёмно пространственную композицию.



# Вознесенский собор



## Вознесенский собор

- Храм Вознесения Господня был построен в 1742-1751 гг. и до 1807 г. являлся соборным храмом города Липецка.
- Вознесенская церковь знаменита тем, что в ее стенах 9 ноября 1772 года венчались Осип Абрамович Ганнибал и Мария Алексеевна Пушкина - дедушка и бабушка великого поэта.

