

СЕМЕЙСТВО РОЗОЦВЕТНЫЕ





Семейство розоцветные насчитывает около 3000 видов растений, которые можно встретить в районах с тропическим, субтропическим и умеренным климатом.

Миндаль низкий



Кизильник
многоцветковый

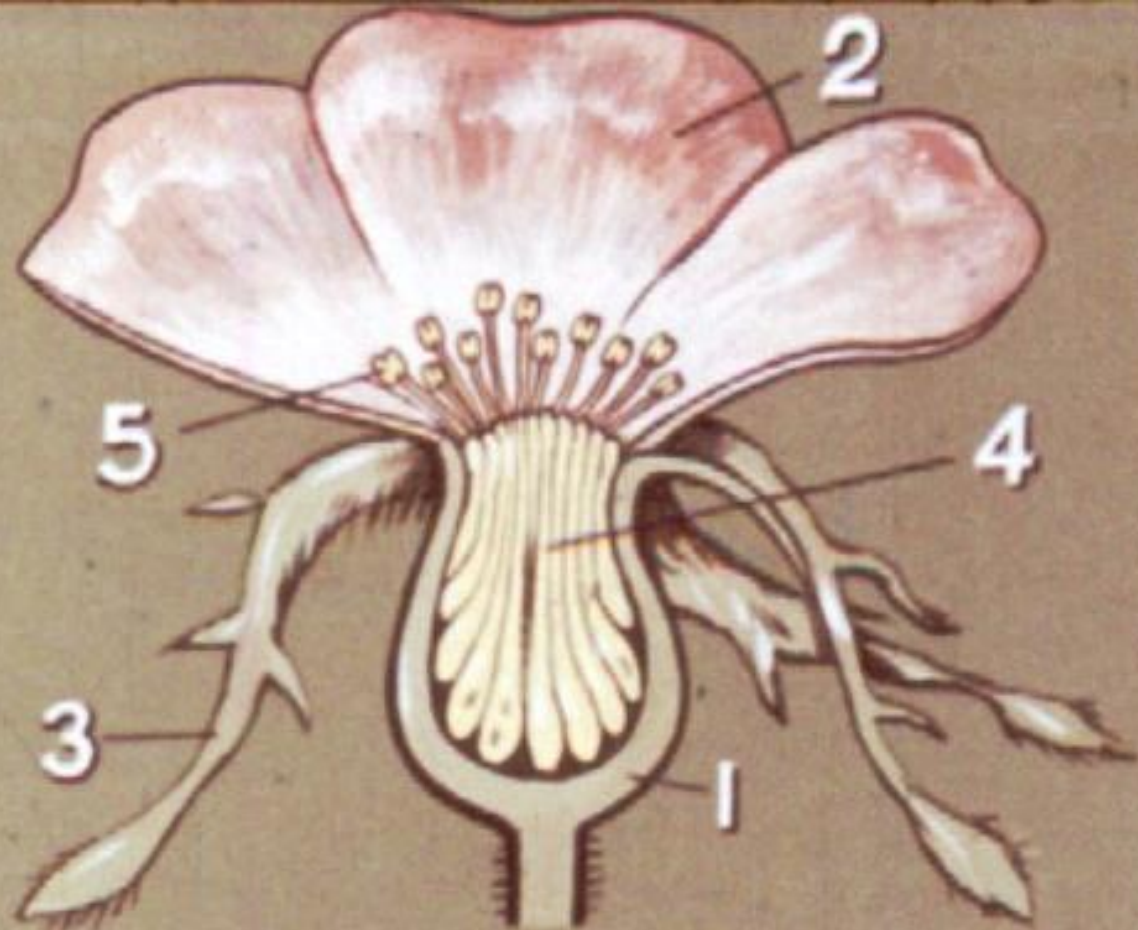


Боярышник
алтайский



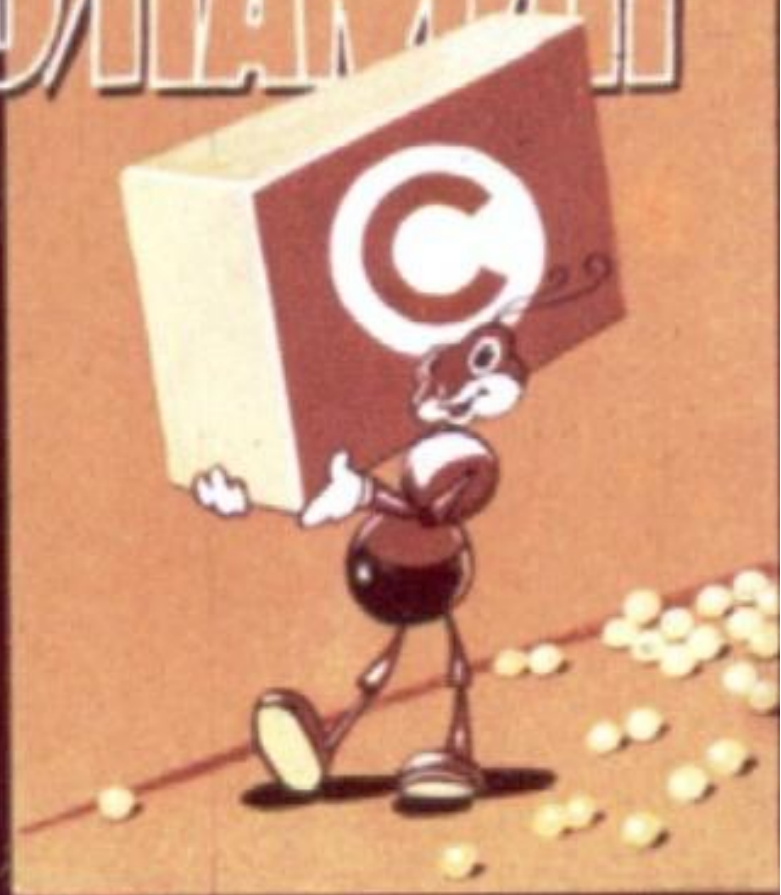


В подлеске наших светлых лесов, на опушках и в оврагах растёт колючий кустарник с красивыми крупными розовыми цветками. Это шиповник коричный.



На лабораторном занятии вы изучили строение цветка шиповника. Вспомните его формулу. Какова форма цветоложа шиповника? Как называются части цветка, обозначенные цифрами?

ВИТАМИН



Плоды шиповника богаты витамином С. Сколько настоящих плодов в ложном плоде шиповника? В чём особенность их образования? Из какой части цветка образуются ложный плод и настоящие плодики-орешки?



Шиповник Федченко



Шиповник Беггера



Шиповник кокандский



Шиповник колючейший

Растения, у которых цветок имеет формулу $Z_5 P_5 T_{\infty} P_{\infty}$ и строение цветоложа такое же, как у шиповника, объединяются в род шиповник.



„Чайка“



„Утро Москвы“



„Красавица Фестиваля“



„Привет из Алма-Аты“



„Ясная Поляна“



К роду шиповник относятся и различные сорта роз. Все они произошли от дикорастущих видов шиповников.

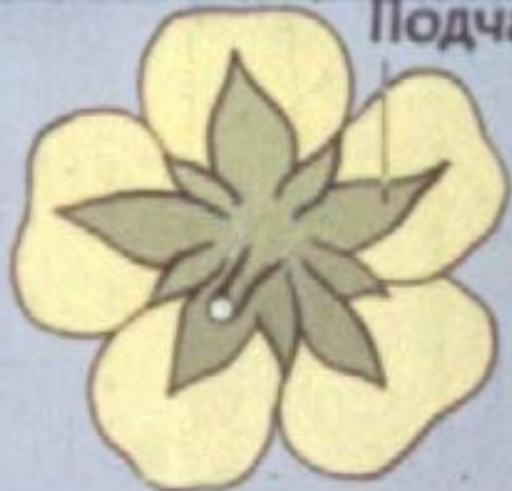


Дикий шиповник и культурная роза объединяются в один род. У них имеются видовые отличия. Найдите признаки, отличающие розу от шиповника.



На сырых лугах, по берегам рек широко распространена таволга вязолистная, по форме её листья напоминают лист вяза. Очень красива таволга летом, когда зацветают её крупные, пахучие соцветия.

Подчашие



Цветок лапчатки в разрезе

На полях, лугах, вдоль дорог растёт лапчатка гусиная. У неё золотистые, приятно пахнущие цветки, которые ночью и в плохую погоду закрываются. Рассмотрите цветок и плод лапчатки гусиной, определите признаки, характеризующие растения рода лапчатка.



Манжетка
обыкновенная

На лесной опушке можно найти манжетку обыкновенную. Узнать это растение довольно легко: её складчатые листья напоминают старинные кружевные манжеты.



В сырых лесах и на лугах встречается гравилат речной. Высушенное корневище этого высокого изящного растения заменяет пряную гвоздику. Отсюда его научное название — «геум» — «вкусный».



К семейству розоцветные относится большинство плодово-ягодных растений. В мае в наших садах зацветает вишня. К середине лета её ветви гнутся под тяжестью сочных, сладких плодов. Рассмотрите строение цветка и плода вишни. Можно ли отнести вишню к роду шиповник?



Цветок вишни



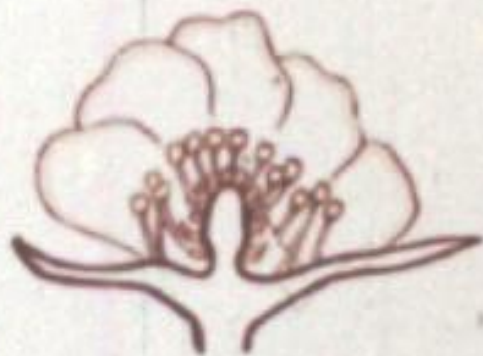
Цветок шиповника



Цветок
земляники

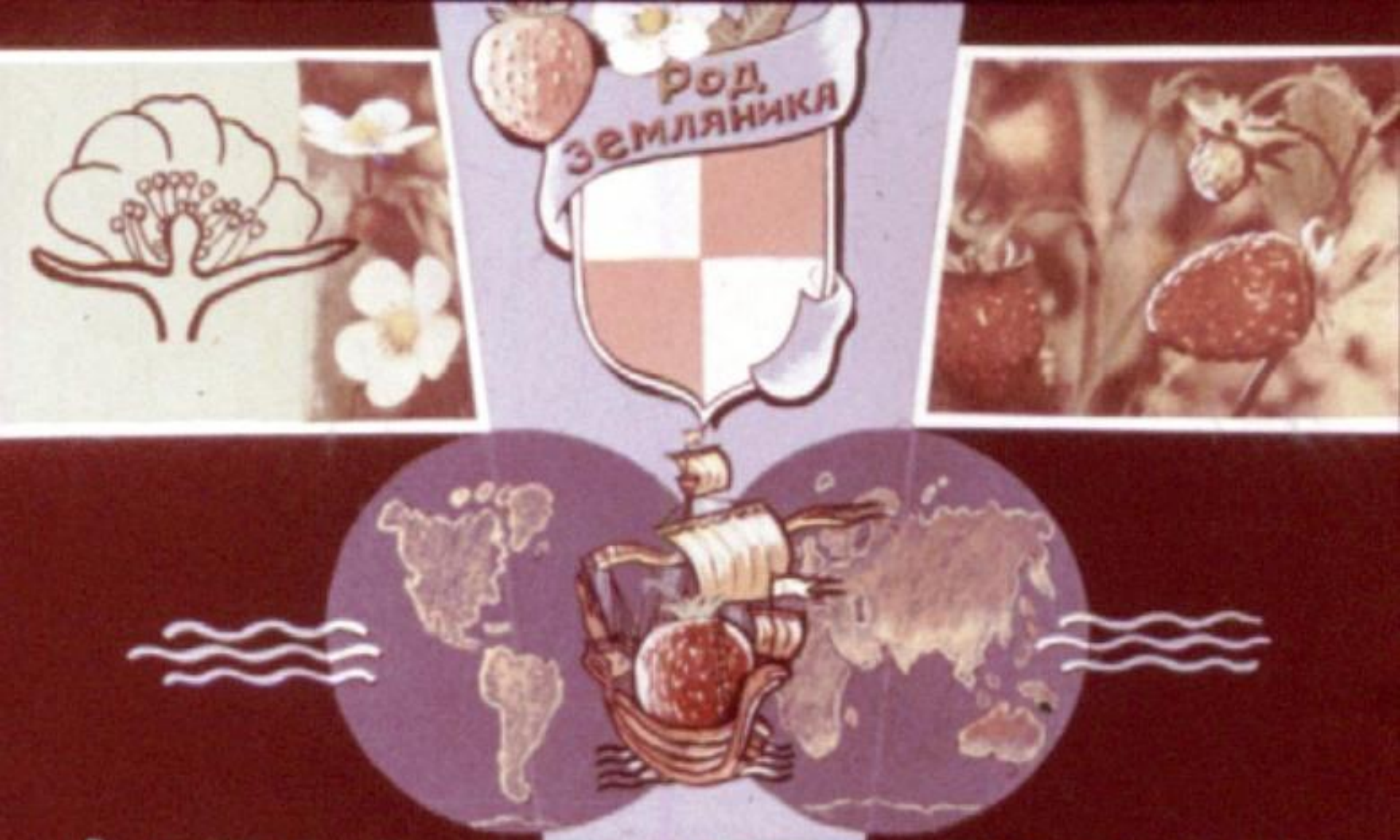


Одна из наиболее полезных ягод — земляника лесная. Чем отличается цветок земляники от цветка вишни и шиповника?



Сравните плоды земляники, вишни и шиповника. Какими частями цветка они образованы?





Растения, имеющие строение плода и цветка, как у земляники лесной, объединяются в род земляника. Крупные, вкусные плоды садовой земляники получены от гибридов, завезённых из Америки.



Земляника
"Поздняя из Загорья"



Земляника
лесная



Земляника
"Мысовка"

Земляника
"Комсомолка"

Земляника



садовая

Клубника



Земляника



Видовые отличия клубники и земляники — в окраске, форме и величине плодов. Листья клубники крупнее, а цветки и плоды возвышаются над листьями.



Знаете ли вы, листья какого растения могут заменить чай охотнику или туристу? Оказывается, малины лесной. Рассмотрите строение её цветка и плода. К какому роду семейства розоцветные близок род малина?



Ежевика



Малина

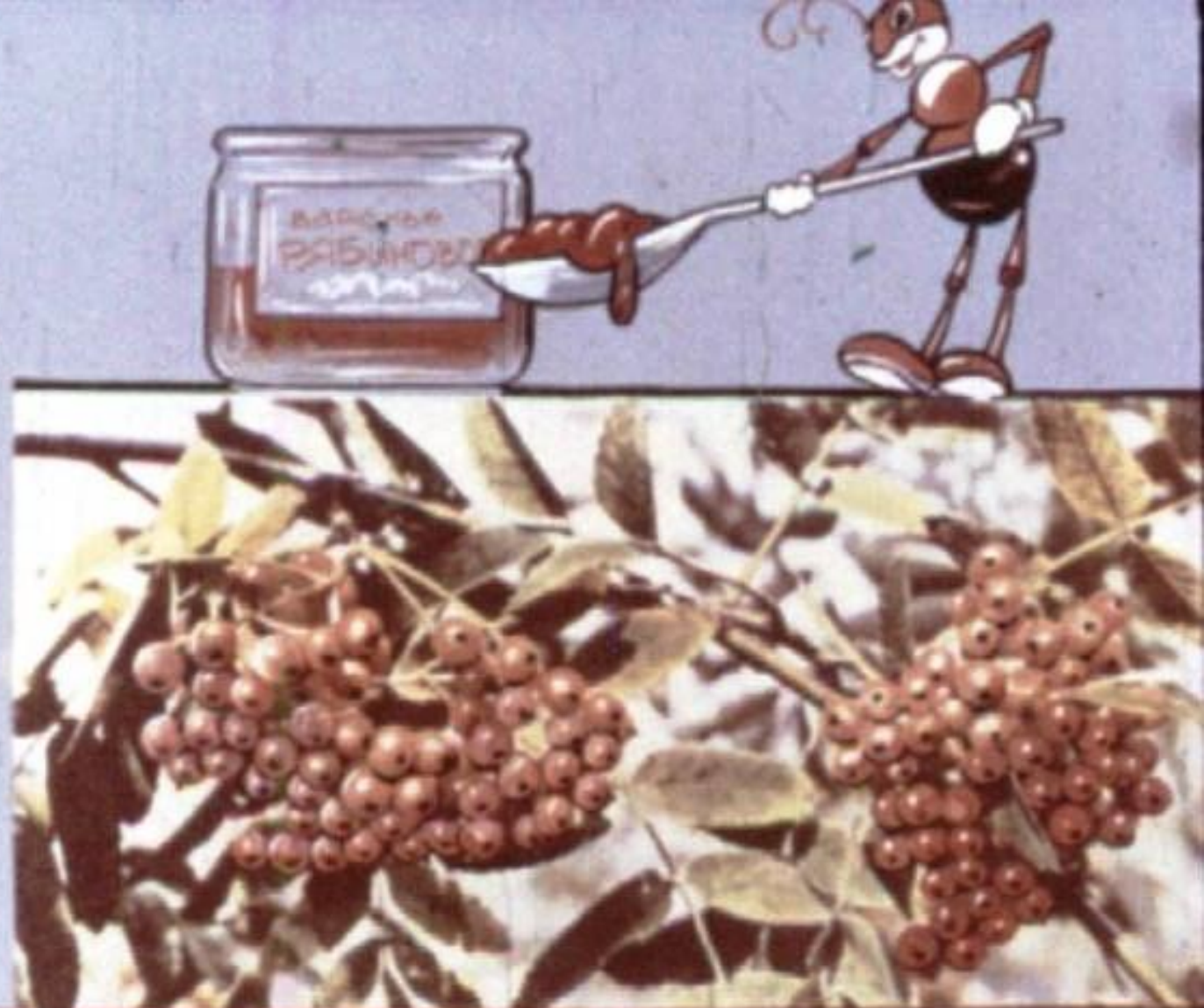


Костяника



Морошка

Сложная костянка малины, являющаяся характерным признаком рода, имеется ещё у целого ряда растений. Все они относятся к роду малина.



В августе—сентябре созревают оранжево-красные плоды рябины обыкновенной. Их используют для приготовления варенья, пастилы. Рябина обыкновенная—один из видов рода рябина.



Побег
рябины
глоговины



Побег
рябины
греческой

Некоторые виды кавказских рябин имеют не перистые, а простые цельные или несколько рассечённые листья.



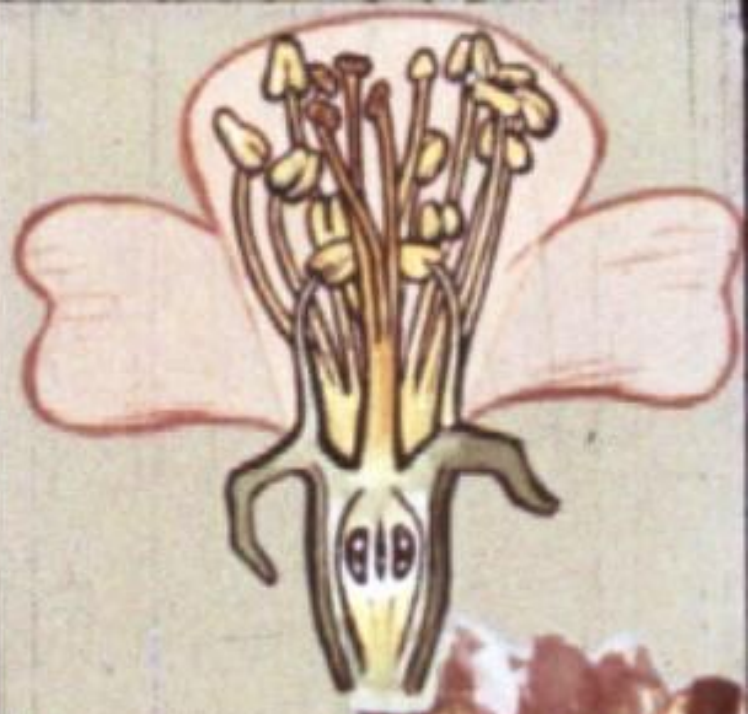
На плодородных почвах речных долин, вдоль ручьёв и в горах растёт черёмуха—небольшое деревце с белыми душистыми цветками. Её весенний наряд так красив, что в садах и парках черёмуху разводят как декоративное растение. [34]



Одна из древнейших и наиболее распространённых наших культур—яблоня. За обилие яблонь иностранные путешественники называли Русь «яблонным царством».



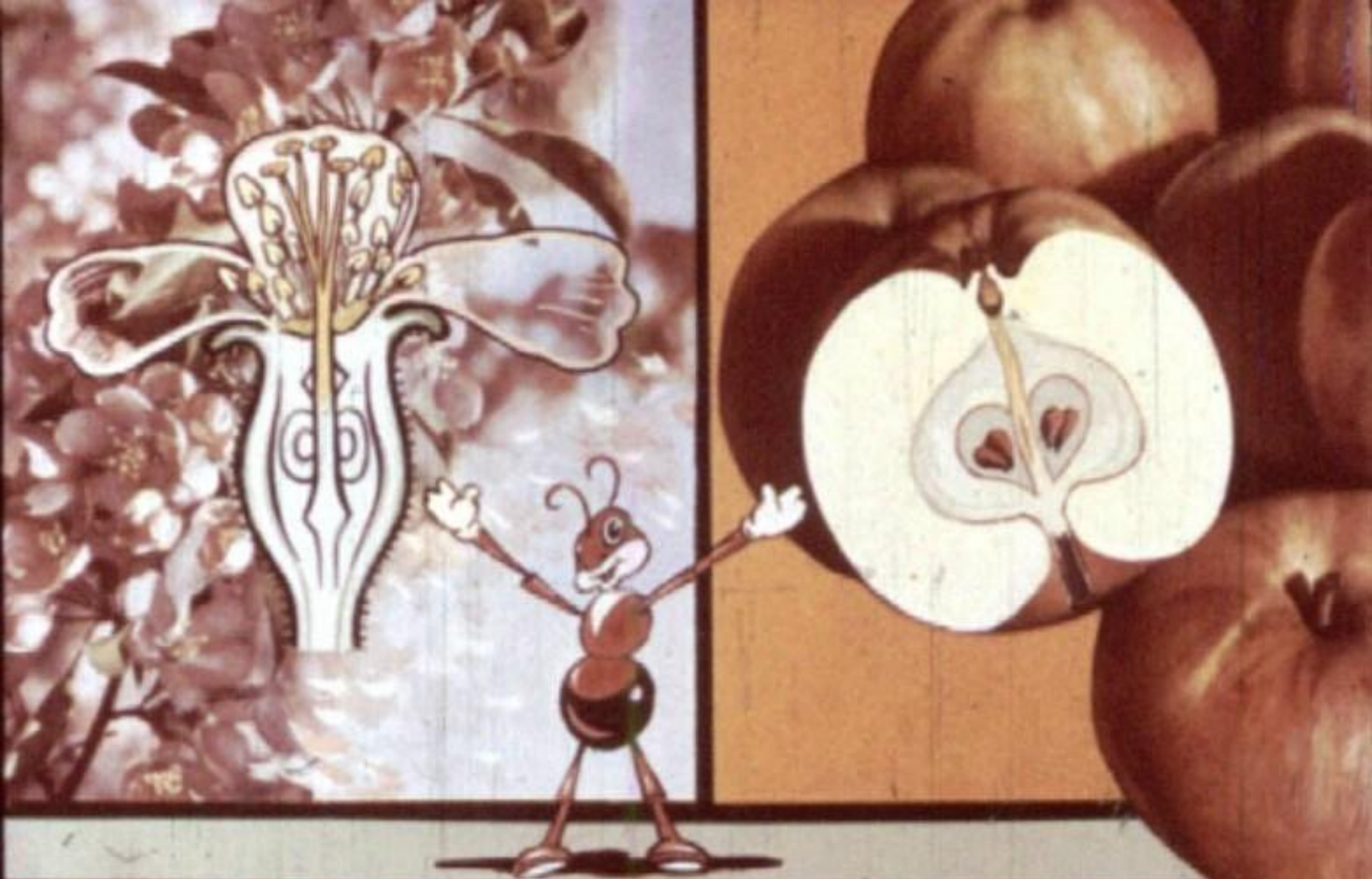
Цветок шиповника



Цветок яблони

Крупные бело-розовые цветки яблони собраны в соцветие зонтик. Рассмотрите строение цветка. В чём его отличие от цветка шиповника?





Чем образовано яблоко — мясистый ягодоподобный плод яблони? Из каких частей цветка оно образовано?



70 =

Учёные подсчитали, что для образования одного яблока нужно 70 листьев. Подумайте, какая связь между зелёным листом растения и образованием его плода?



„Кандиль-
китайка”



„Бельфлёр-
китайка”



„Славянка”

Большое количество сортов яблок выведено селекционерами. Особенно славятся мичуринские сорта, которые обладают морозоустойчивостью и прекрасными вкусовыми качествами. [29]



В нашей стране яблоневые сады занимают почти половину территории, отведённой под посадки плодово-ягодных культур. [30]



Содержание сахара в плодах

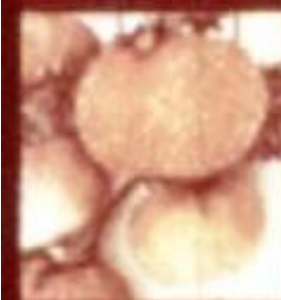


Плодоводству в СССР придаётся большое значение. Плоды и ягоды содержат сахар, кислоты, соли железа и витамины, необходимые для здоровья человека.



Вопросы для повторения

1. По каким признакам растения объединяют в семейство розоцветные?
2. Назовите древесные, кустарниковые и травянистые розоцветные.
3. Назовите культурные и дикорастущие розоцветные.



КОНЕЦ

Диафильм по ботанике для 6 класса
сделан по заказу
Министерства просвещения СССР

Автор С. Меньшова

Консультант Л. Шубкина

Художник С. Волков

Художественный редактор В. Иванов

Редактор В. Чернина

Студия «Диафильм» Госкино СССР, 1976 г.

101000, Москва, Центр, Старосадский пер., д. №7

Цветной 0-30

Д-345-76

