

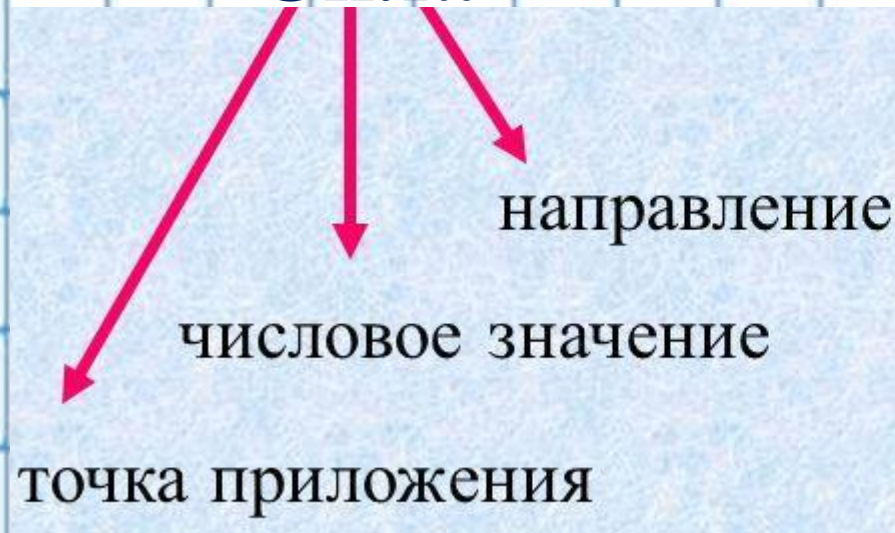
Итоги главы №2 «Движение и взаимодействие».

Силы в природе.

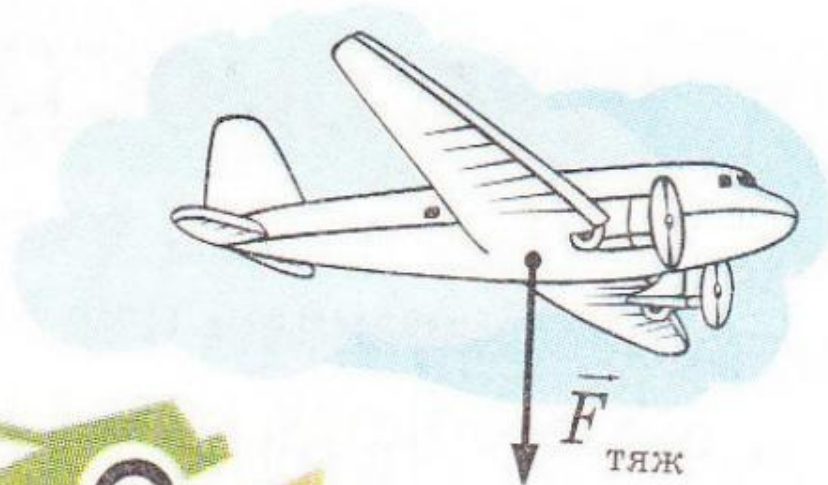
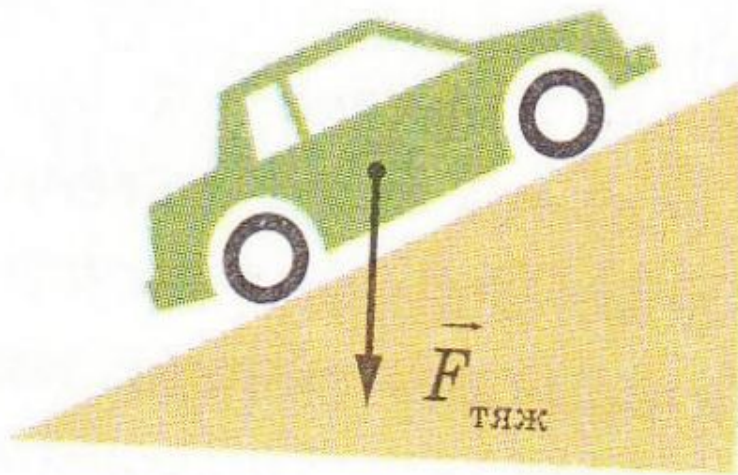


Запомни!

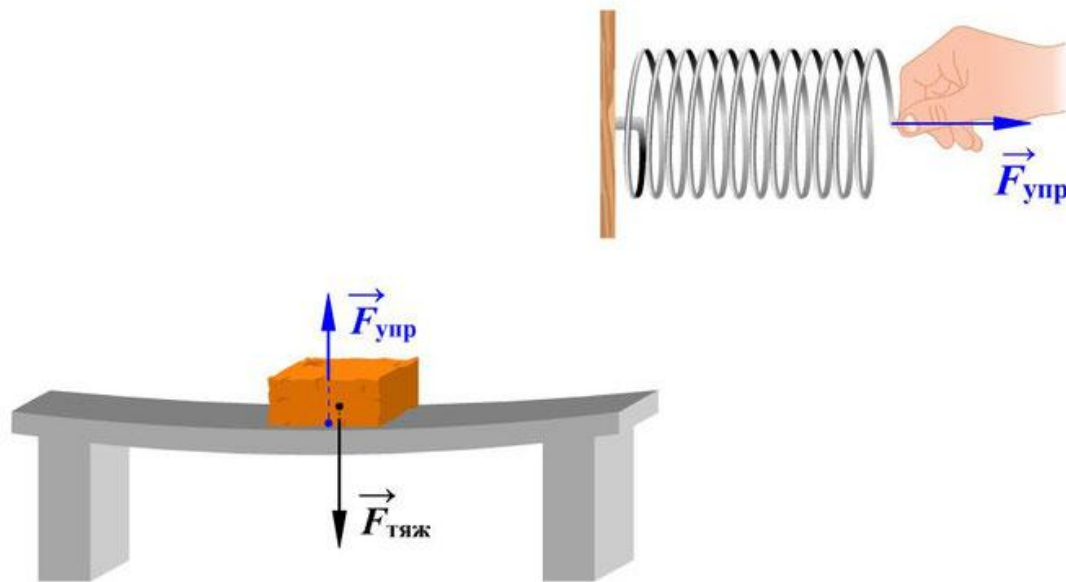
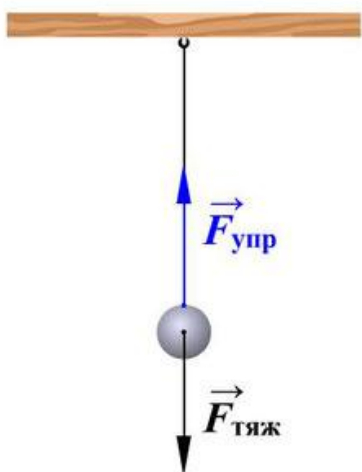
Сила



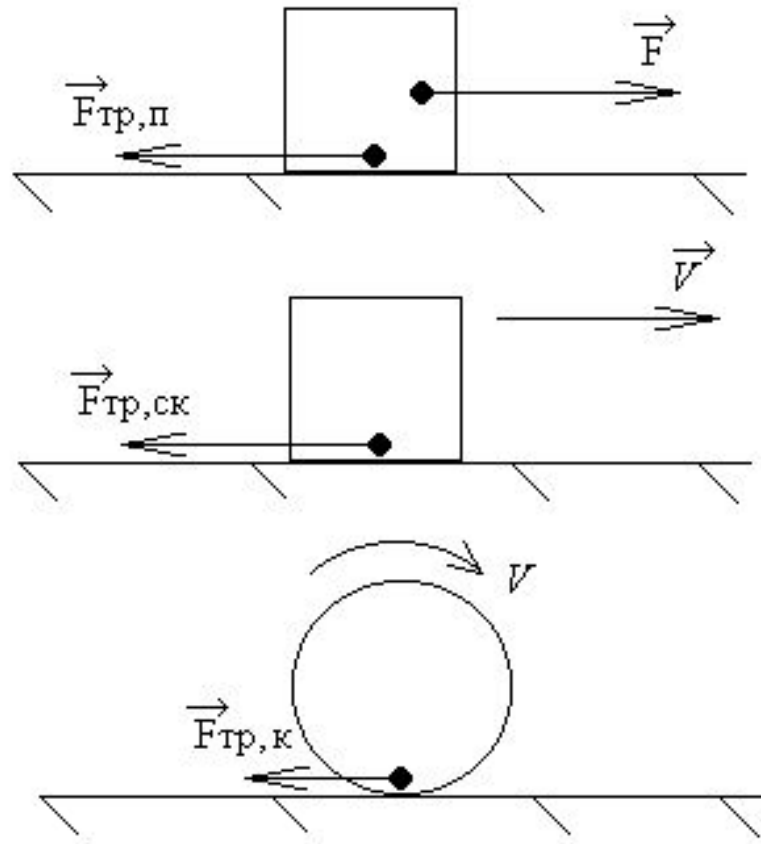
Сила тяжести направлена вертикально вниз и приложена к центру тела.



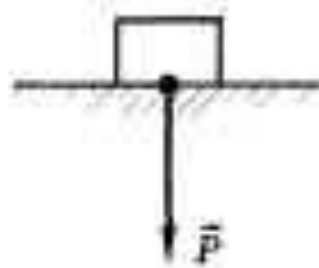
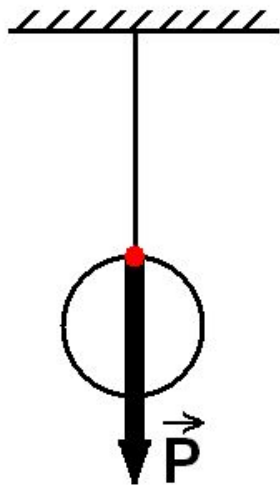
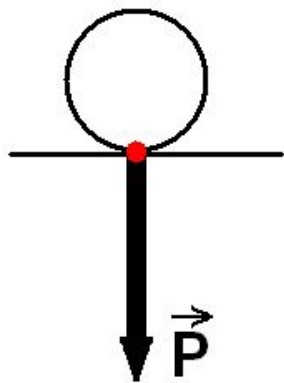
Направление силы упругости.



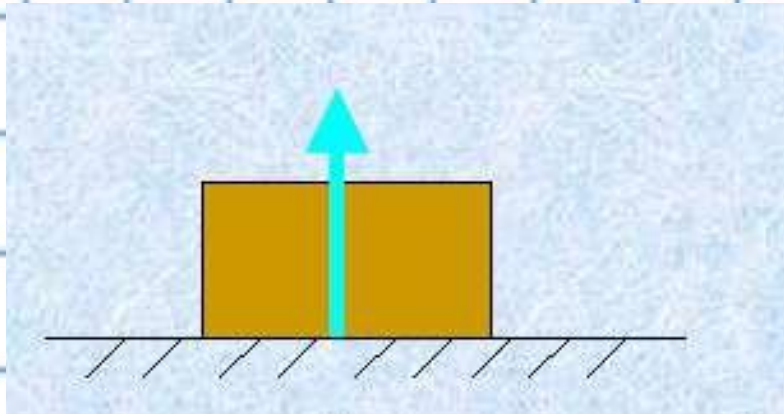
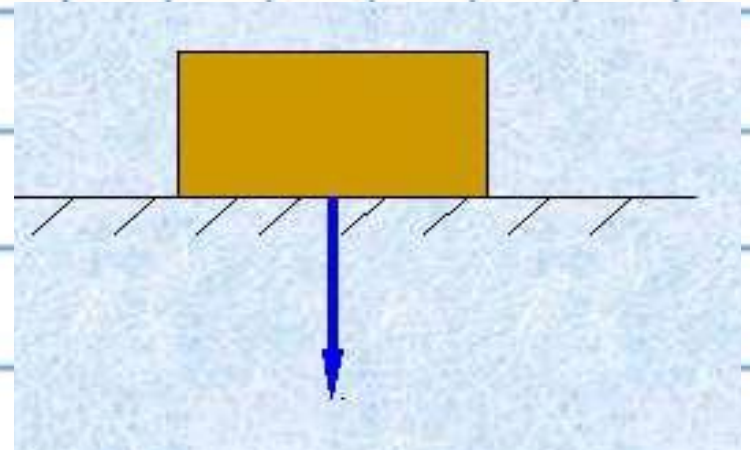
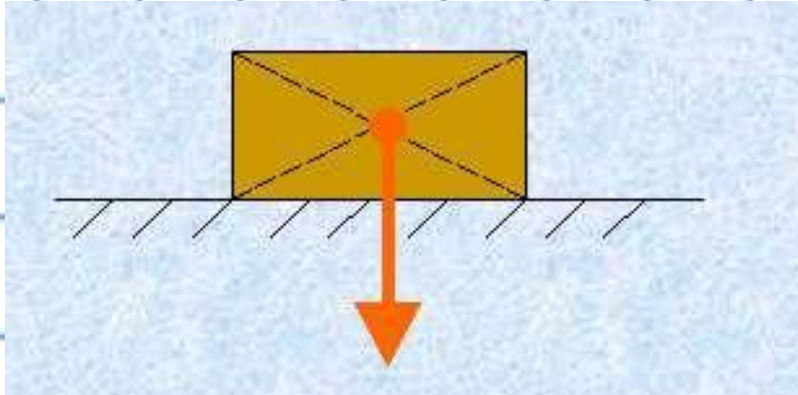
Сила трения.



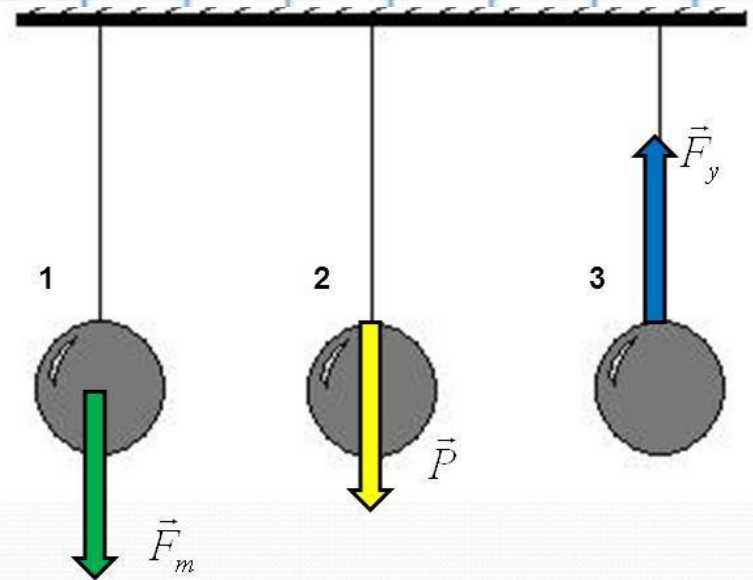
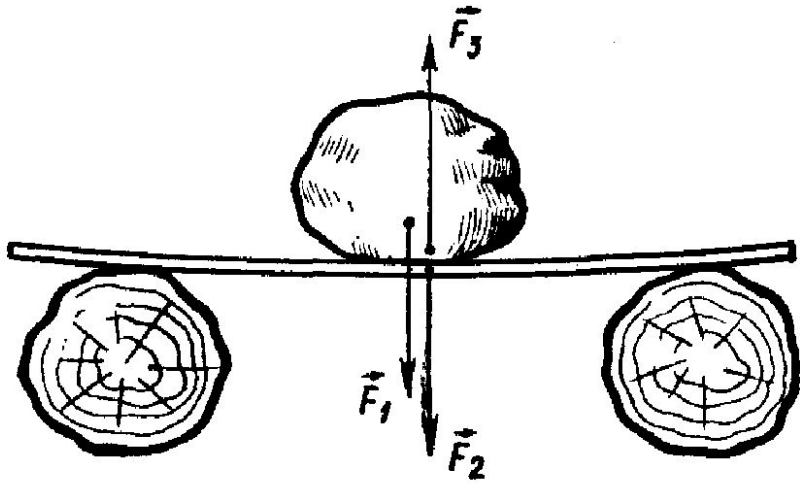
Веса тела.



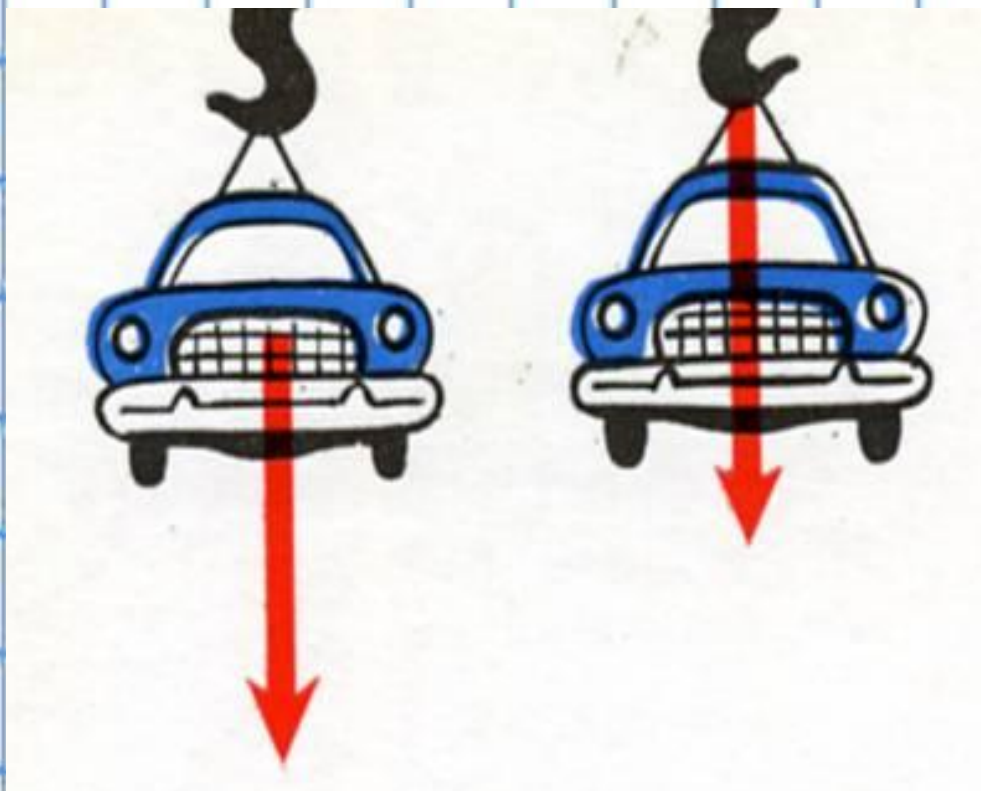
Назовите силы.



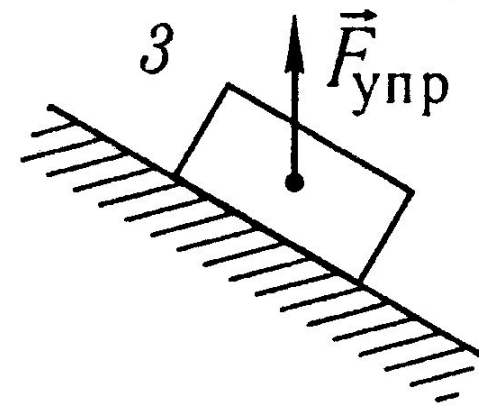
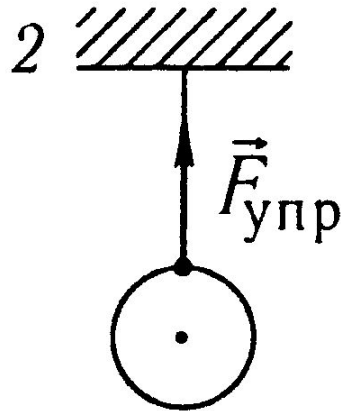
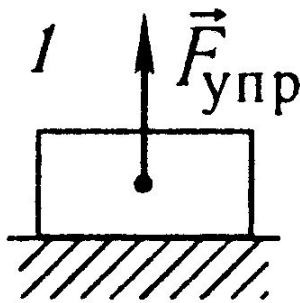
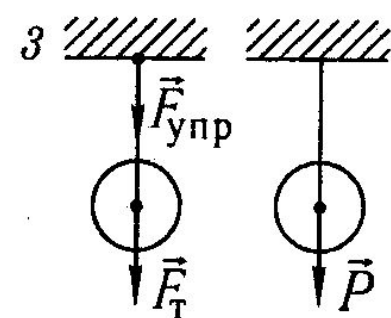
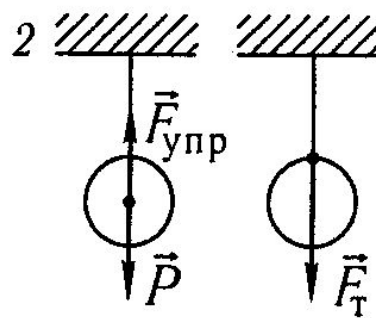
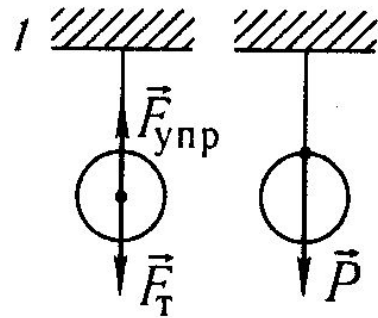
Назовите силы.



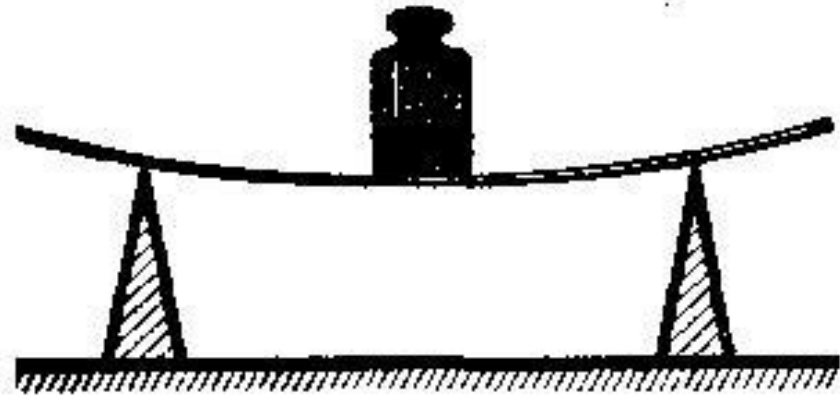
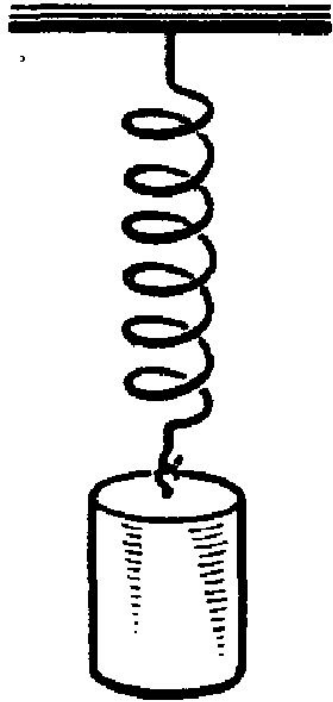
В каком случае на рисунке изображена сила тяжести, в каком – вес тела?



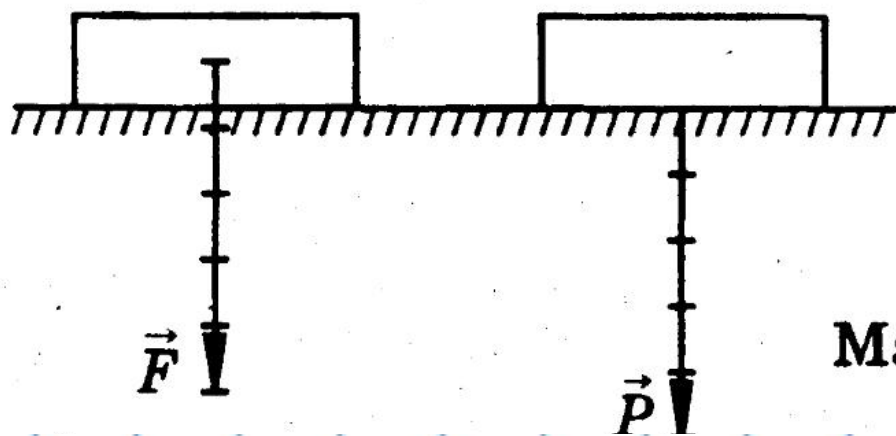
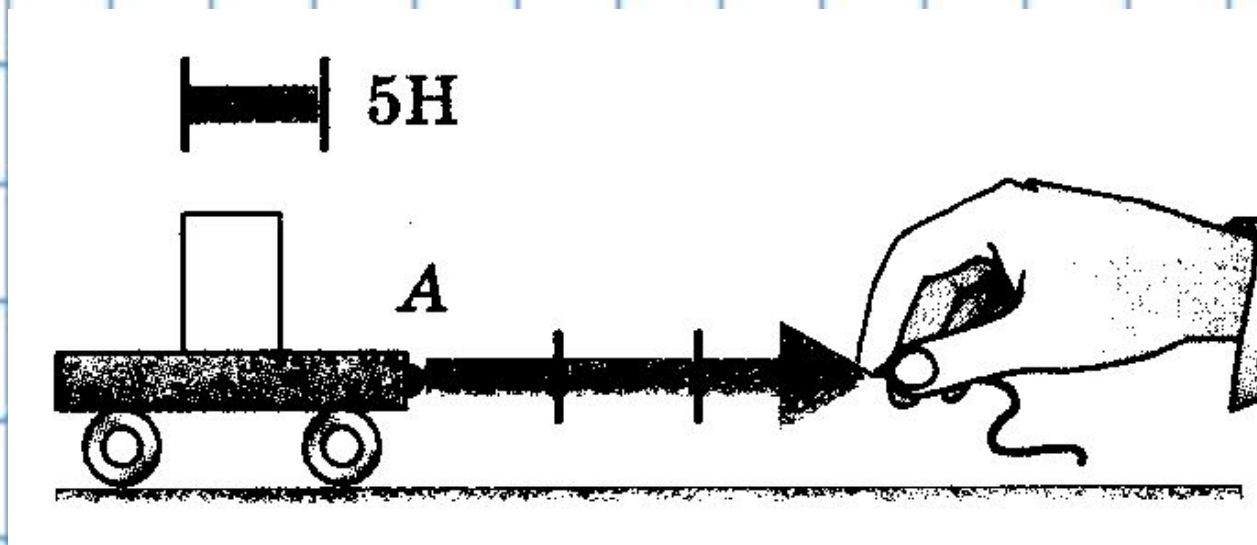
Найдите ошибку.



Изобразите силы.



Вычислите силу.



Масштаб 1 Н



Как вы работали на уроке?

Рука об
руку.

Тяп да
ляп.

Не
покладая
рук.

В поте
лица.

Через пень
колоду.

Засучив
рукава.

