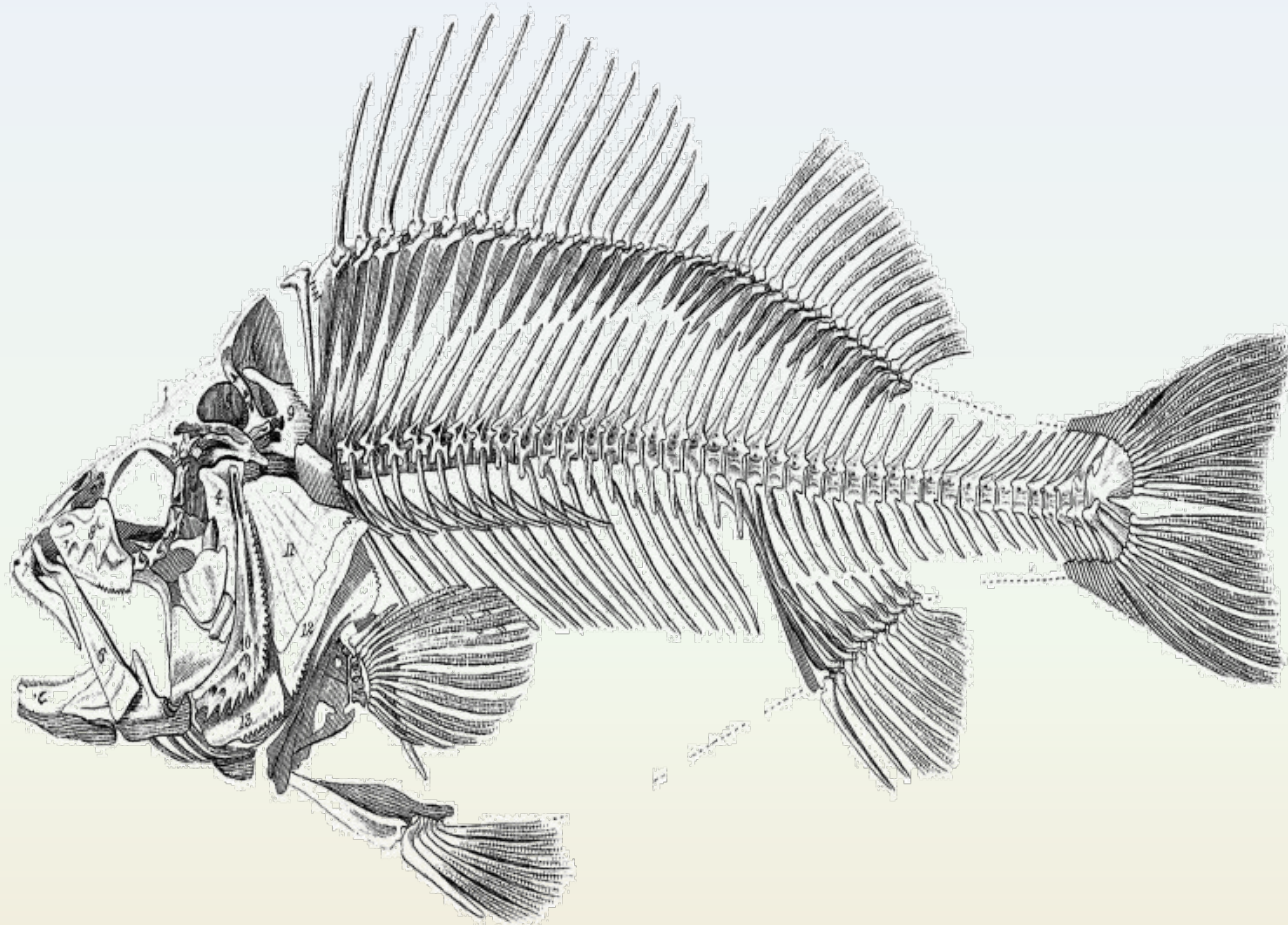




Биология 6 класс Тесты

К учебникам Н.И. Солина «Биология. Живой организм. 6 класс» линий «Живой организм» и «Сфера жизни»



15

СКЕЛЕТ — ОПОРА ОРГАНИЗМА

Скелет лягушки является частью
1 системы

- 1) Нервной
- 2) Выделительной
- 3) Опорной
- 4) Дыхательной

Раковины простейших животных

2 выполняют функцию

- 1) Питания
- 2) Размножения
- 3) Опоры
- 4) Дыхания

Т На протяжении всей жизни
3 хрящевой скелет сохраняется у

- 1) Голубя
- 2) Жабы
- 3) Гадюки
- 4) Акулы

У древесных растений опорой
4 стебля служит

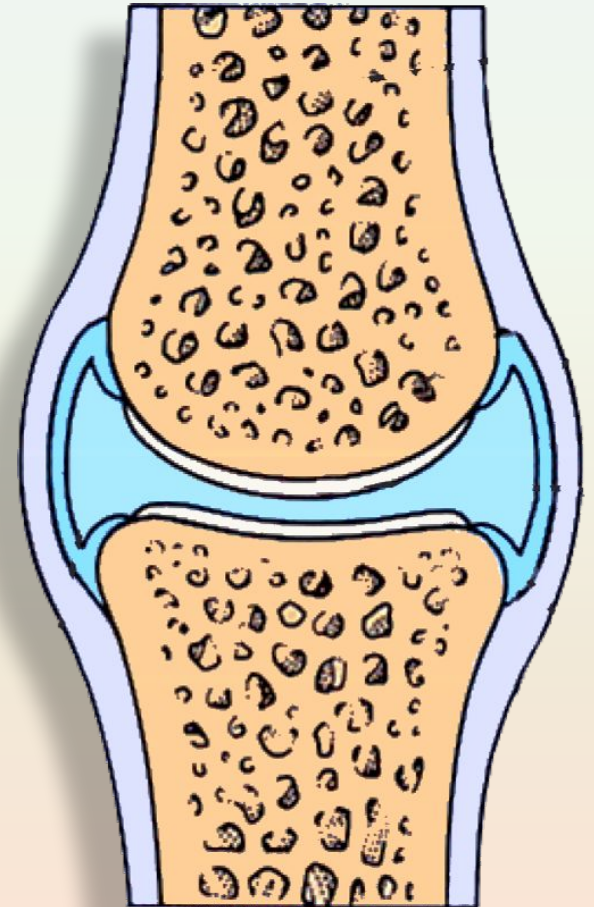
- 1) Сердцевина
- 2) Камбий
- 3) Механическая ткань
- 4) Образовательная ткань

Кости скелета птицы образованы
5 тканью

- 1) Нервной
- 2) Соединительной
- 3) Эпителиальной
- 4) Мышечной

6 Что изображено на рисунке?

- 1) Шов
- 2) Колено
- 3) Сустав
- 4) Кость



60 Верны ли следующие

7 утверждения?

- A. Скелет, как орган опоры, имеют только позвоночные животные.
- B. Части скелета позвоночных животных приводятся в движение мышцами.

- 1) Верно только А
- 2) Верно только В
- 3) Верны оба суждения
- 4) Неверны оба суждения

60 Верны ли следующие

8 утверждения?

- A. Животные организмы обладают наружным или внутренним скелетом.
- B. У моллюсков и раков функцию скелета выполняет раковина.

- 1) Верно только А
- 2) Верно только В
- 3) Верны оба суждения
- 4) Неверны оба суждения

Выберите три верных 9 утверждения

Опорные системы обеспечивают
организму

- 1) Питание
- 2) Защиту от повреждений
- 3) Сохранение формы тела
- 4) Пищеварение
- 5) Устойчивость к сжатию
- 6) Раздражимость

Установите соответствие между **10** животным и типом его скелета.

Животное		Тип скелета	
А	Рак	1	Наружный
Б	Тигр	2	Внутренний
В	Улитка		
Г	Сельдь		

Правильные ответы

15 Тест Скелет — опора организма

1	2	3	4	5	6	7	8
3	3	4	3	2	3	2	1
9				10			
2	3	5	1	2	1	2	

Оценка

<i>Баллы</i>	<i>Оценка</i>
<i>13-15</i>	<i>5</i>
<i>9-12</i>	<i>4</i>
<i>4-8</i>	<i>3</i>
<i>2-3</i>	<i>2</i>
<i>1</i>	<i>1</i>