

# **Б05 Строение семени**

Разработал:  
учитель биологии высшей категории  
Лебедев Сергей Николаевич

# Строение семени

поговорим о семени, из которого  
вырастает растение

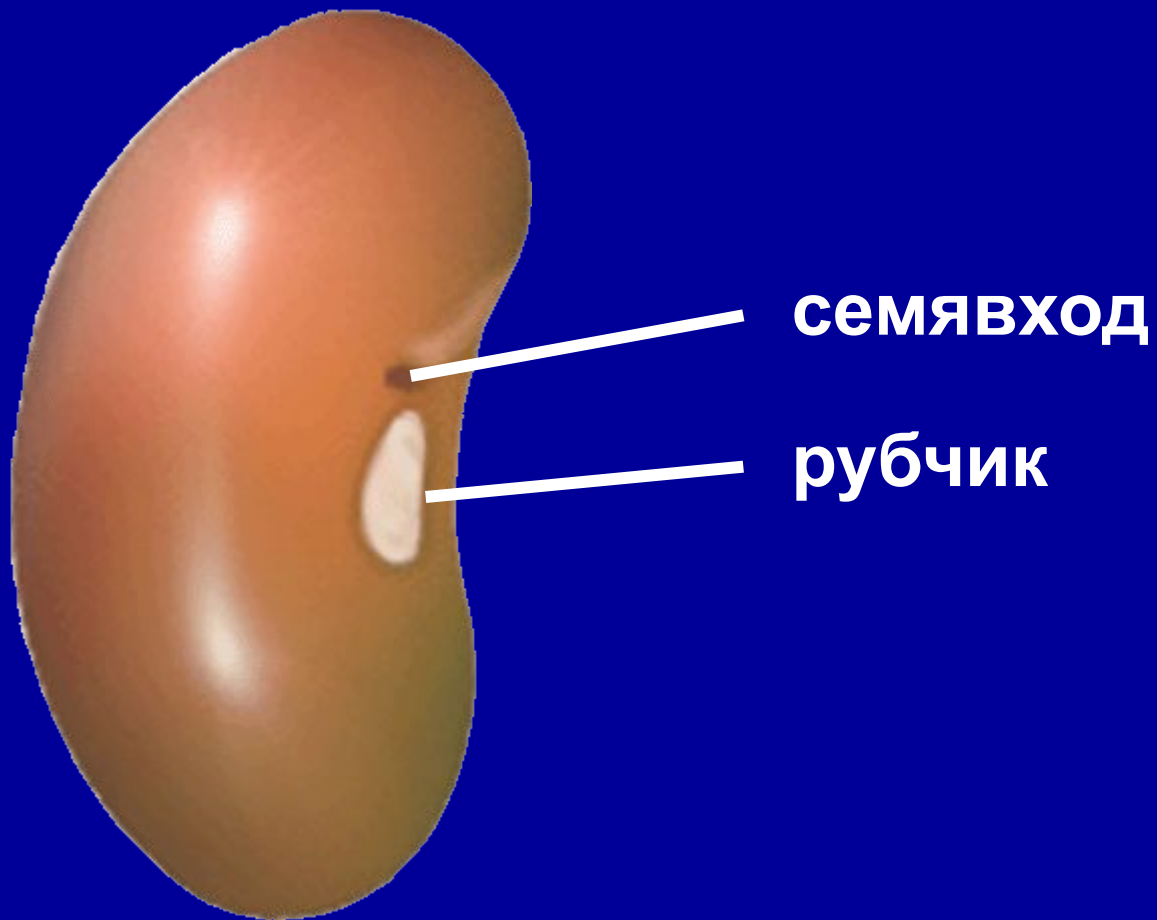
# Семена



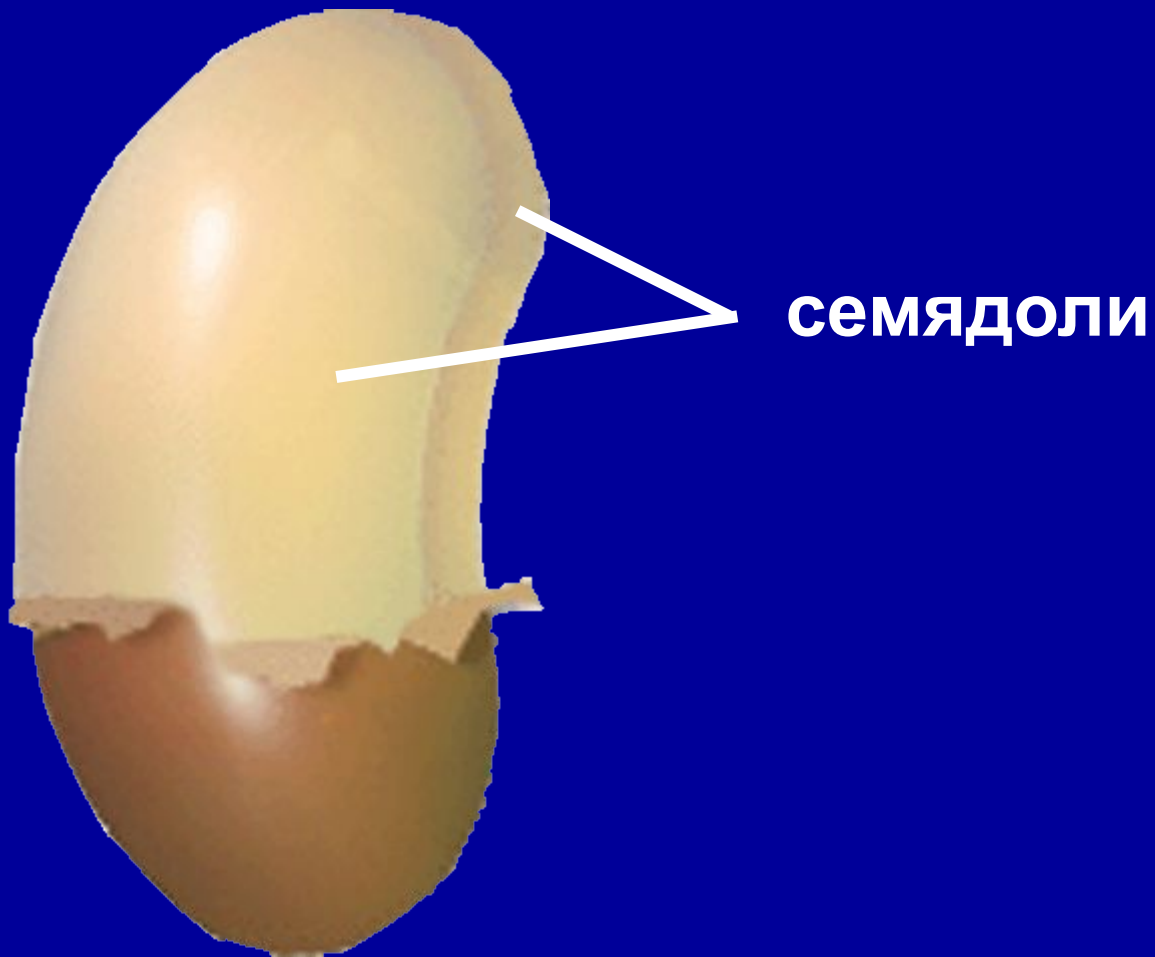
# Рост проростка



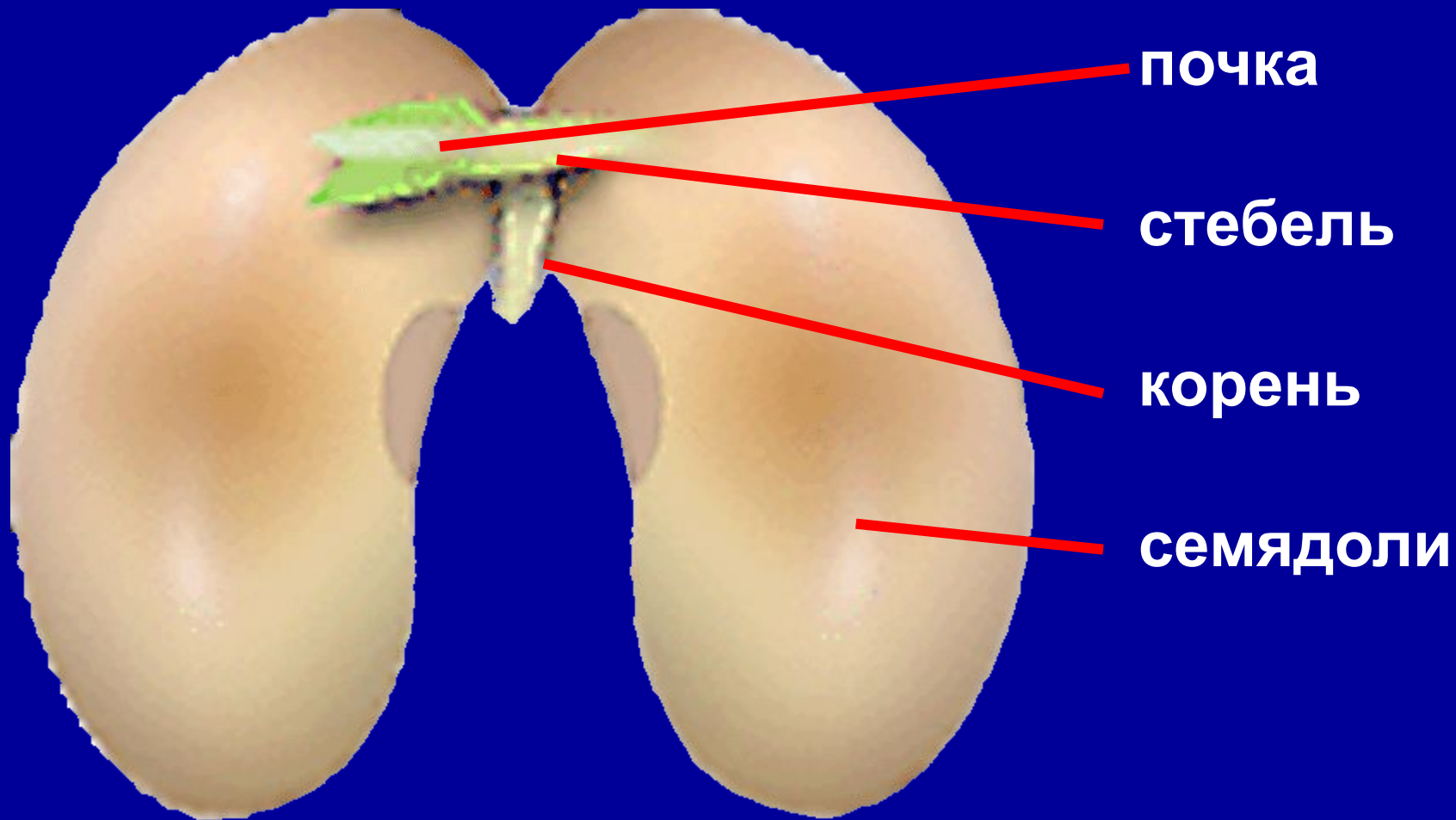
# Строение семени фасоли



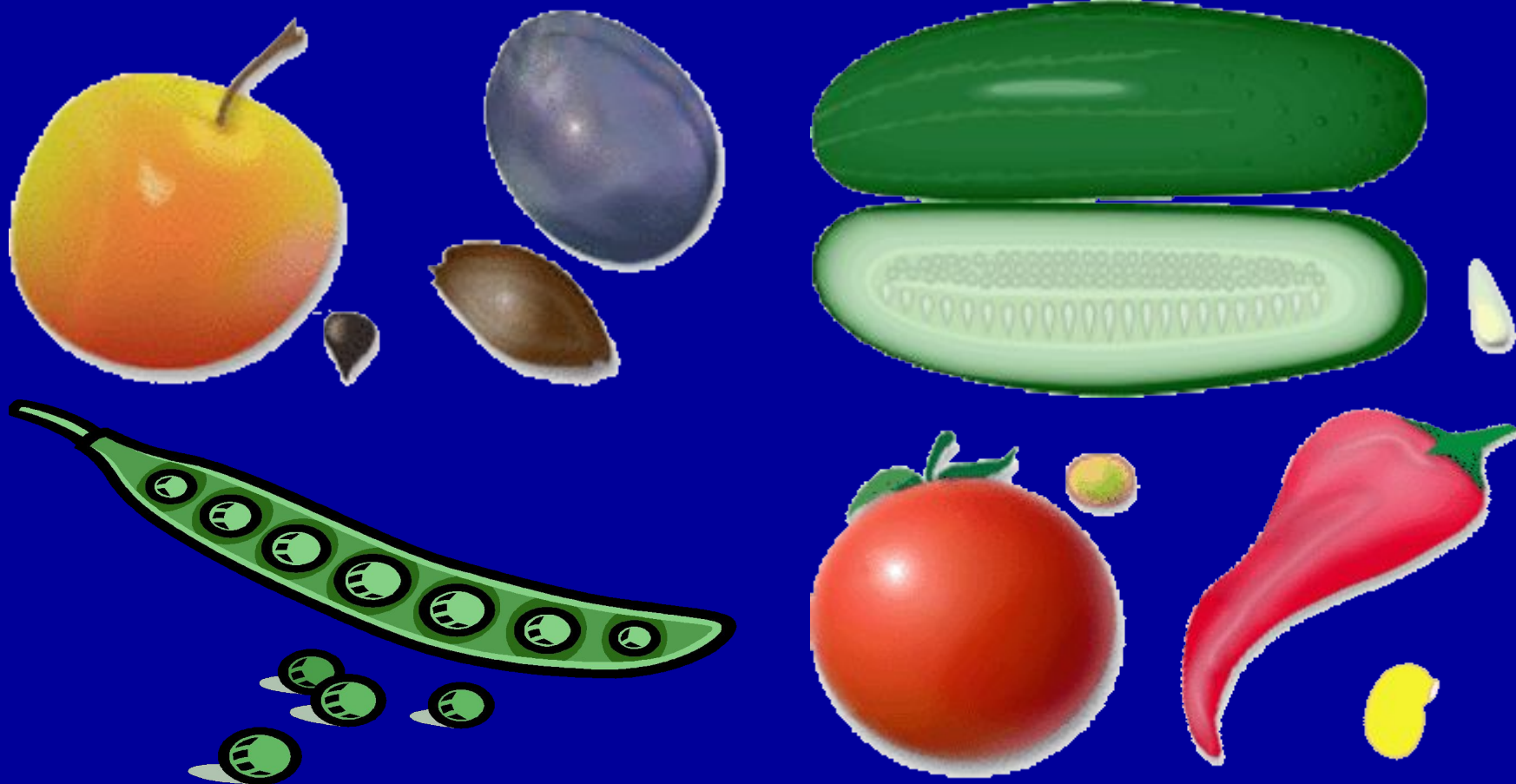
# Строение семени фасоли



# Строение семени фасоли



# Семена двудольных растений





# Семя перца



рубчик

эндосперм

зародыш

# Однодольные растения



# Строение зерновки пшеницы



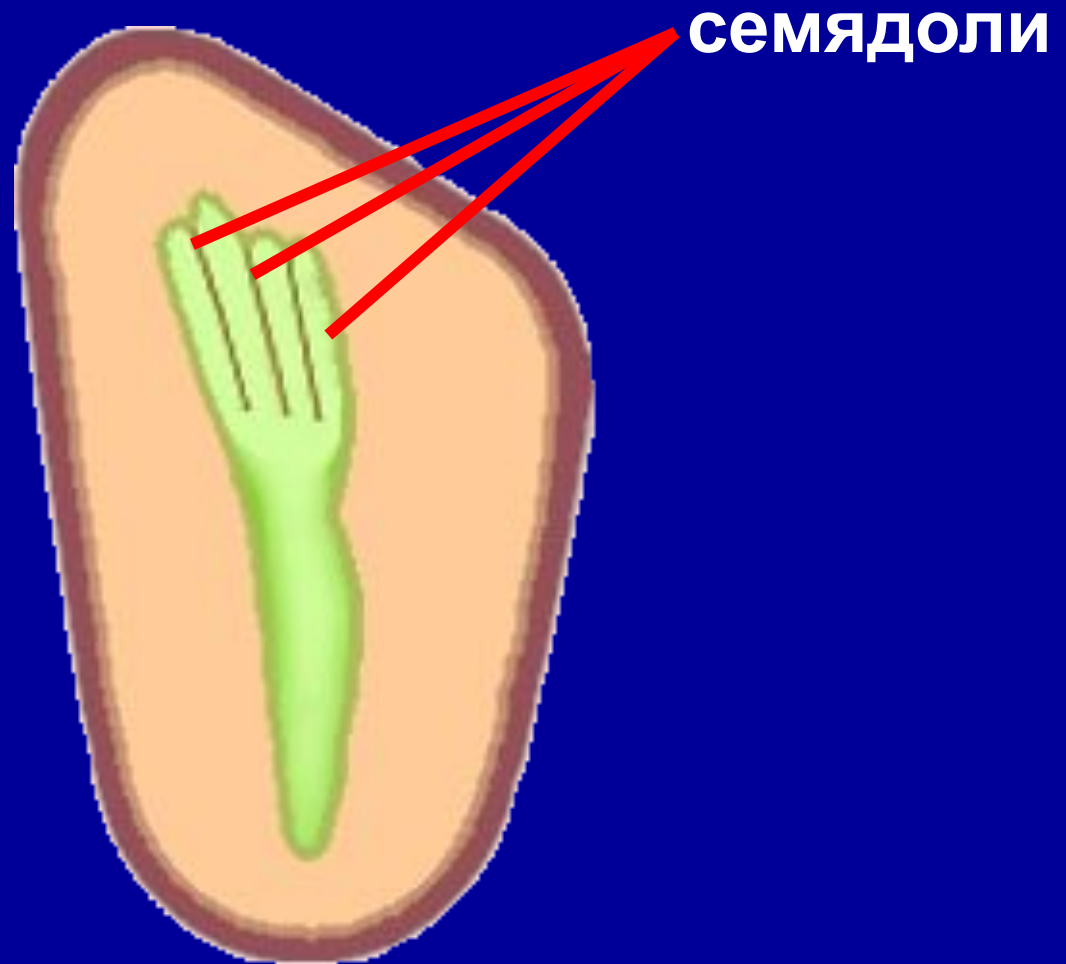
**семявход**

**рубчик**

# Строение зерновки пшеницы



# Многодольные растения



# Выберите правильные ответы.

1. Запасные вещества в созревшем семени могут содержаться:

- а) в эндосперме;
- б) в семядолях зародыша;
- в) в эндосперме и зародыше;
- г) все варианты верны.

2. Для семян растений класса однодольных в отличие от семян растений класса двудольных характерно наличие:

- а) зародыша с двумя семядолями;
- б) зародыша с одной семядолей;
- в) эндосперма;
- г) сочной кожуры.

3. Созревшие семена, не имеющие эндосперма, свойственны:

- а) луку репчатому;
- б) фасоли обыкновенной;
- в) перцу сладкому;
- г) все семена имеют эндосперм.

4. Семядоли, выполняющие защитную, запасную и фотосинтезирующую функции, характерны:

- а) для гороха посевного;
- б) для дуба черешчатого;
- в) для фасоли обыкновенной;
- г) все варианты верны.