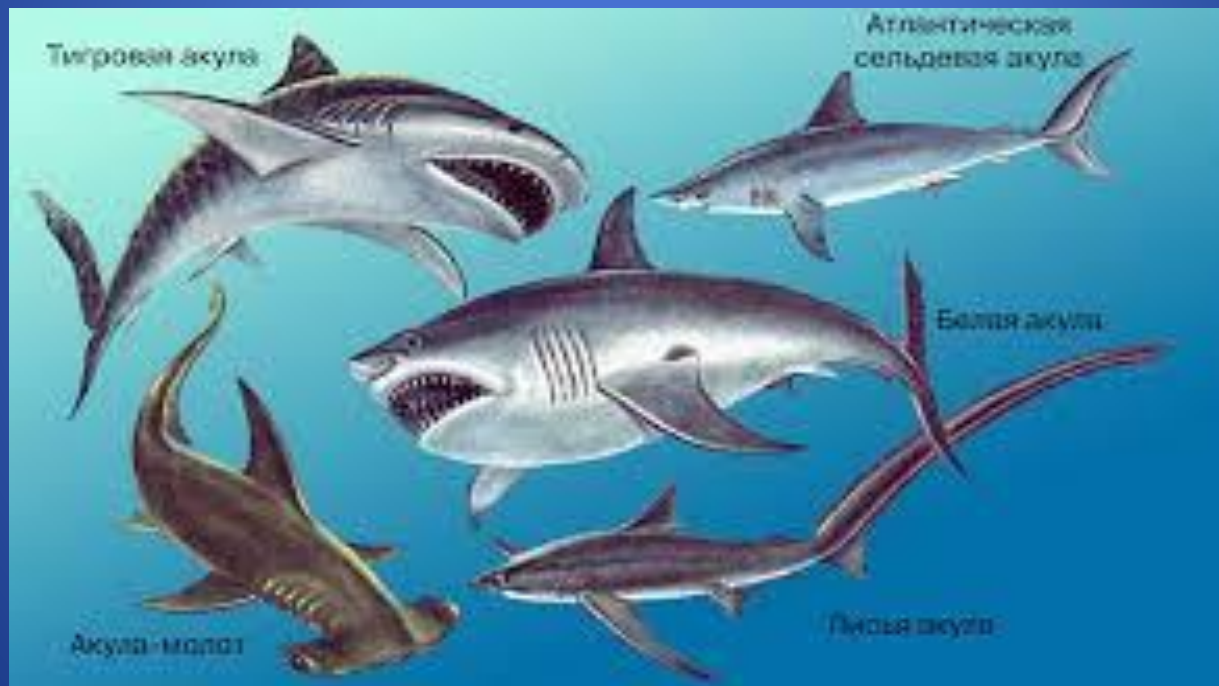


Такие разные акулы



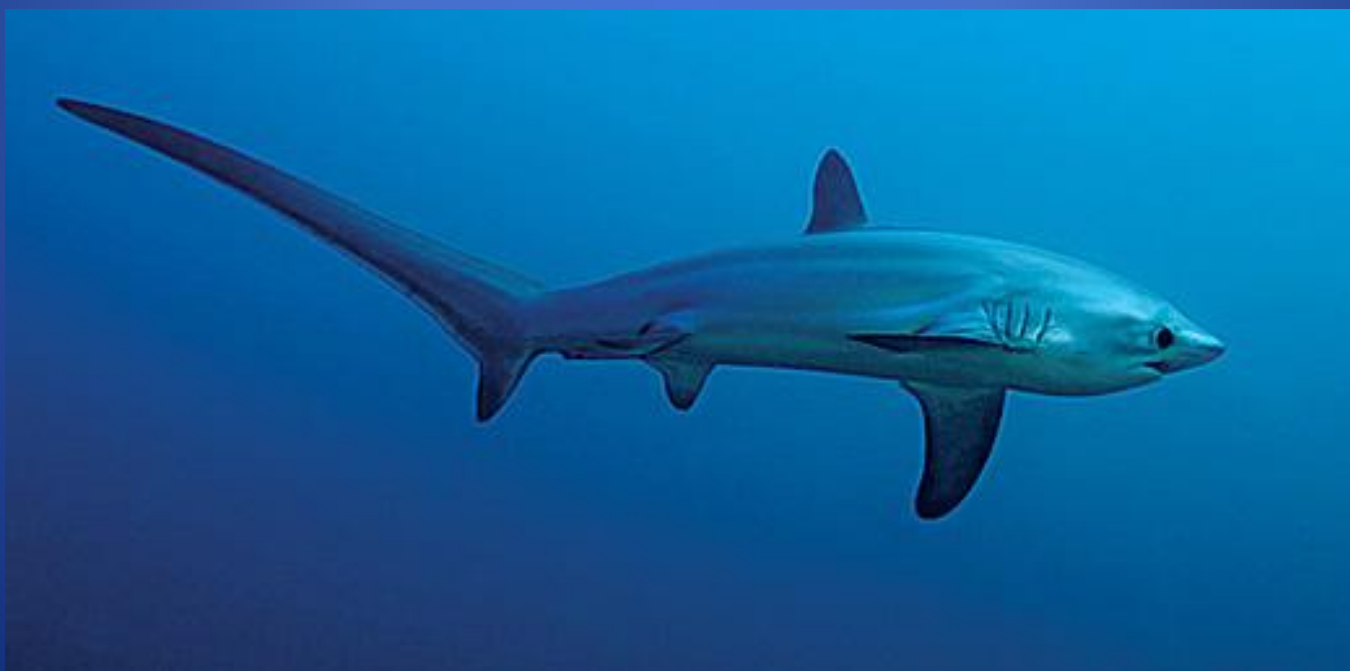
У акулы-молот уплощенная сверху вниз голова, по бокам два выроста, а на них глаза и ноздри. Самые крупные из них - 4,5 -6 метров. Крупные опасны для человека



У молодых тигровых акул на спине и по бокам на сером фоне тёмно-коричневые пятна, сливающиеся в полосы. Крупные, 3,6 – 4,5 м массой около 600 кг. Опасны для человека



У морской лисицы, или лисьей акулы, хвостовой плавник в половину длины тела. Им она косяк рыб сбивает в компактную группу, а потом жадно заглатывает. Рождает акулят в полтора, сама -до 6 метров! Не опасна для человека



У кошачьих акул характерная форма головы, напоминающая круглую голову сухопутных кошек с гибким и подвижным телом. Живут в прохладных водах. В длину обычно 60см, редко до 1м. Не опасны для человека



Обыкновенная колючая акула, или катран, живёт и в Чёрном море. Своё название получила за острые шипы, расположенные перед спинными плавниками. Не опасна, но рекомендуется брать в руки, слизь на колючках ядовита. Мясо вкусное и жирное, без аммиачного запаха



Суповая акула получила своё название за плавники, которые в китайской кухне используют для приготовления деликатесного супа. Длинной до 2 м. В печёночном жире много витаминов А и Д



Гигантская акула при длине 9 м весит 4 тонны, Но встречаются до 12 -15 м. Плавает с широко раскрытой пастью. Потом закрывает рот, процеживает воду и поедает рачков. За час процеживает до 1500 кубометров воды



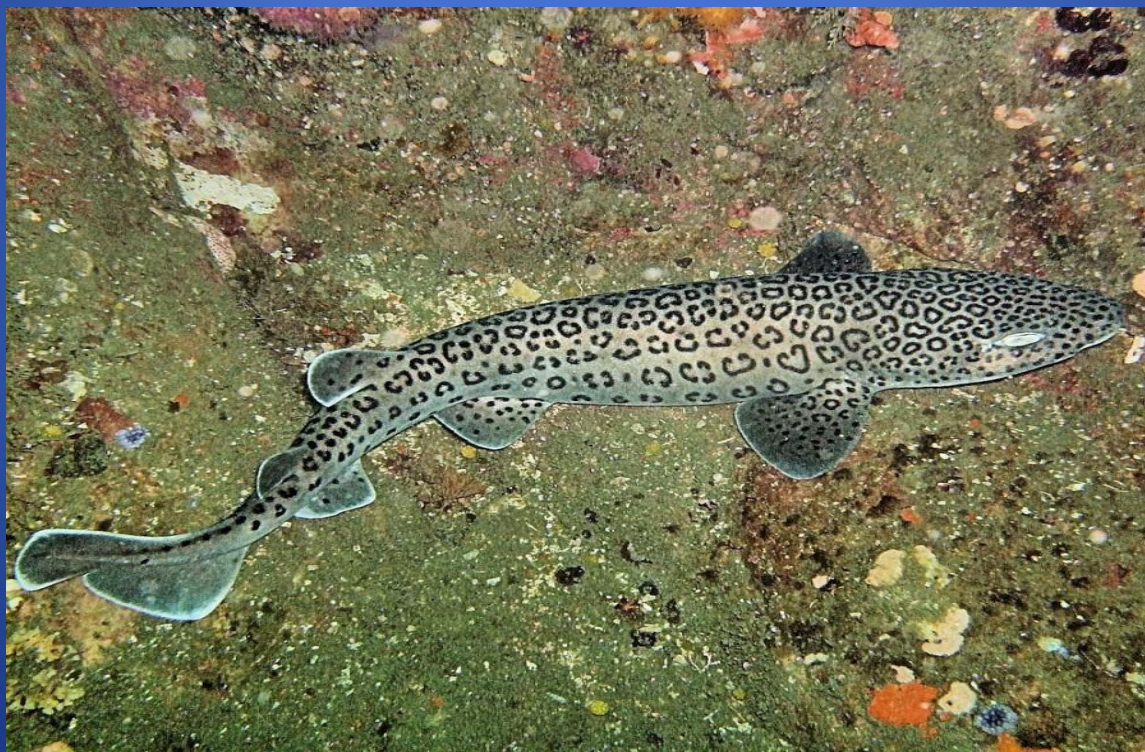
Китовая акула – самая крупная из рыб. При длине 11-12 м весит 12-14 тонн, бывает и до 15 м! Мелкие многочисленные зубы для процеживания добычи. Пищевод узкий, поэтому питается мелкой рыбой, раками, кальмарами



Полярная акула живёт только в холодных водах Атлантического и Северного Ледовитого океанов. Длинной до 6,5 м при весе 1 тонна! В Гренландии её ловят зимой. Мясо можно есть после 4 месяцев хранения, за это время ядовитые вещества разрушаются



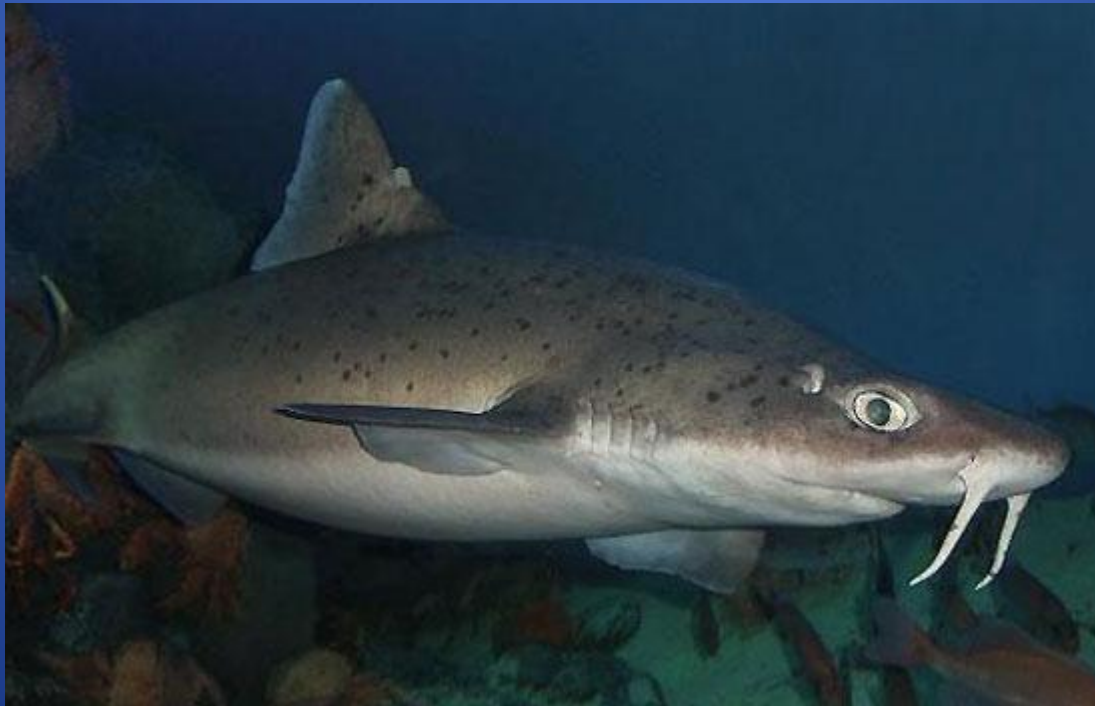
Леопардовую акулу легко узнаешь по характерной окраске и спинным плавникам, сдвинутым к хвосту. Активны ночью, днём отлёживаются на глубине 100м. Хорошо переносит неволю в аквариумах



Зебровые акулы бывают в длину до 3,3 м. Отличаются своей яркой окраской. На коричневом теле резко выражены белые полосы. Для человека не опасны



Эти акулы имеют яркую окраску, поэтому называются ковровыми, или усатыми. Акула-нянька длиной 2,5-3 м. при массе 150-170 кг. Безопасны для человека, но надоедающий акуле человек может оказаться в тисках крепких челюстей



Самая известная из сельдевых акул – кархарадон, наиболее опасная для человека. В длину 5-6м, весом до 3200кг. Острыми зубами легко перекусывает хрящи и кости, проглатывая крупные куски

