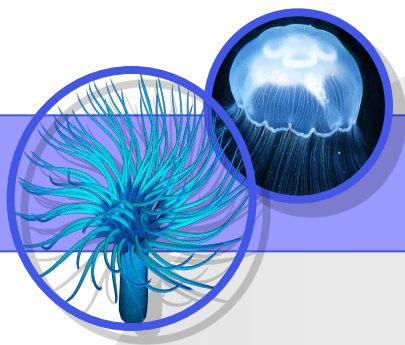


ТИП КИШЕЧНОПОЛОСТНЫЕ





Кишечнополостные
- древнейший тип
примитивных,
двуслойных,
многоклеточных
животных.
Лишены настоящих
органов.

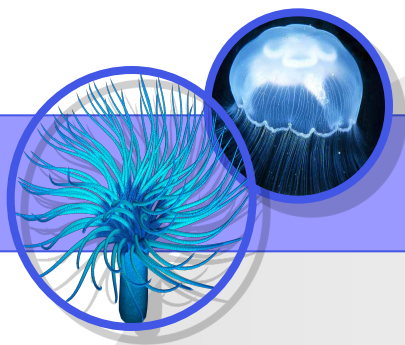


Общая характеристика типа Кишечнополостные



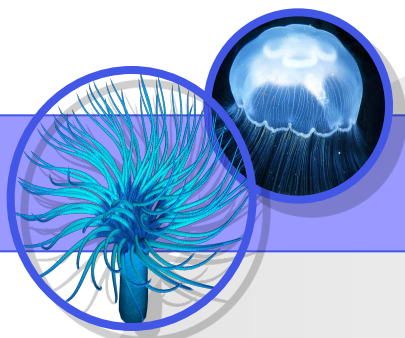
Численность - около **9000** видов





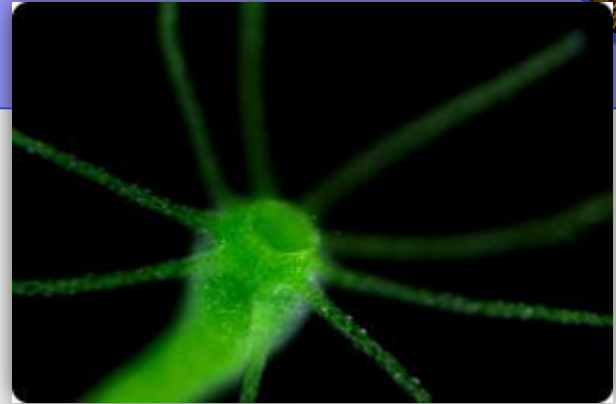
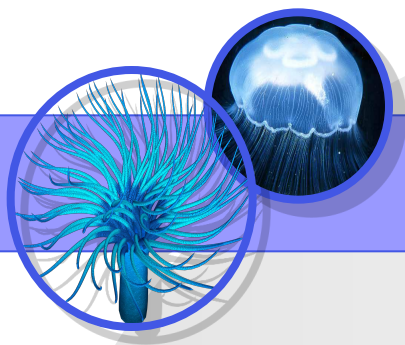
преимущественно
морские,
реже **пресноводные**
животные.



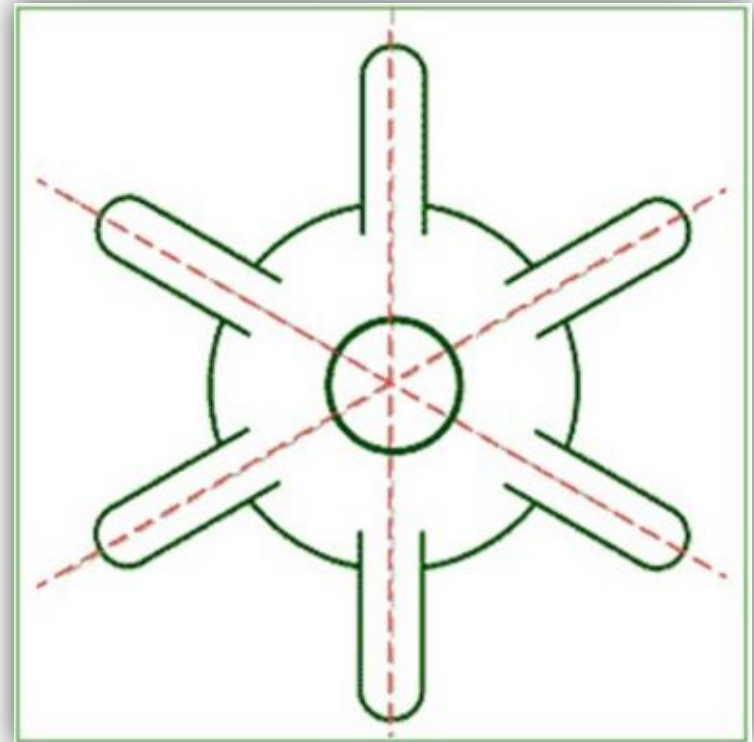


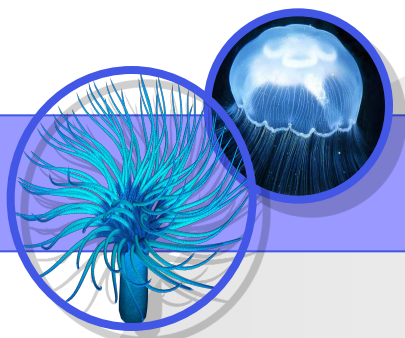
Многие из них прикрепляются к подводным предметам (прикрепленный образ жизни - полипы), другие медленно **плавают** в воде.



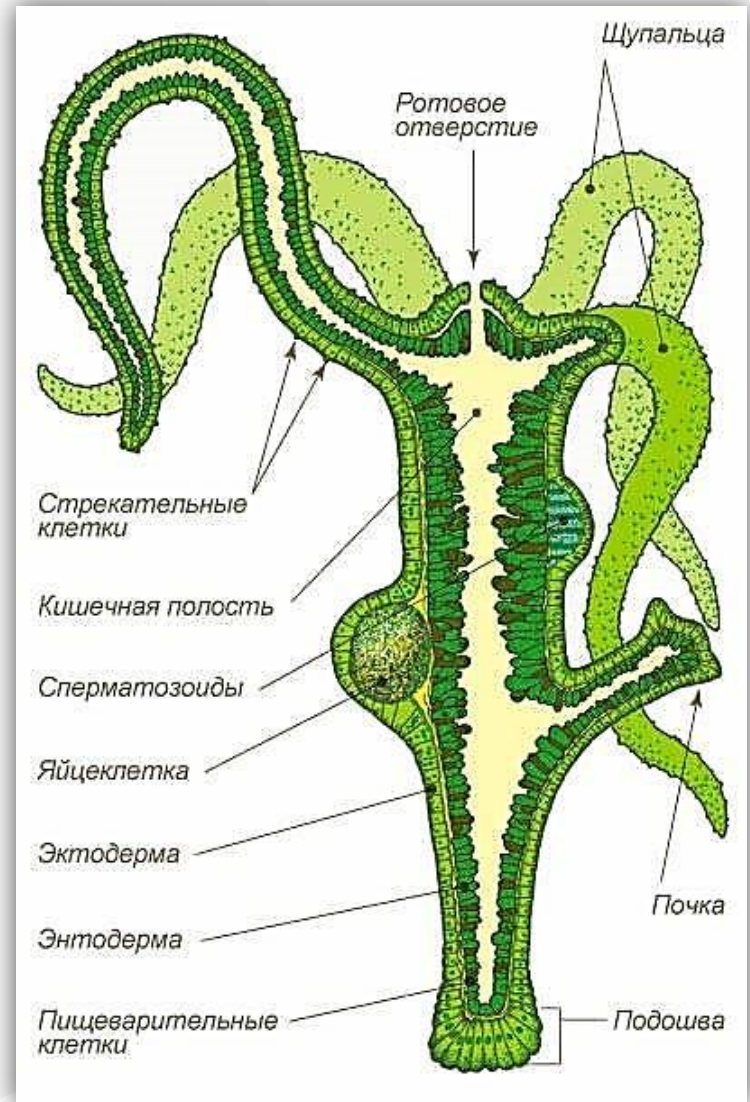


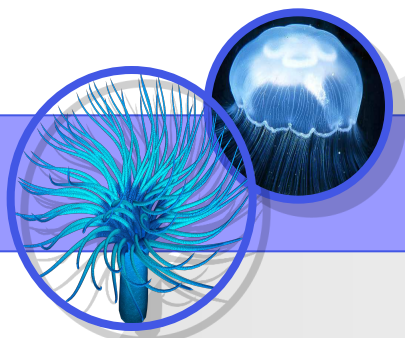
Тело кишечнополостных имеет **лучевую (радиальную) симметрию**. Через него можно провести две или несколько (2, 4, 6, 8 и больше) плоскостей, делящих организм на симметричные половины





В теле, которое можно сравнить с двуслойным мешком, развита лишь одна **полость** – **Кишечная**, выполняющая роль примитивного кишечника (отсюда название типа). Она сообщается с наружной средой единственным отверстием, которое функционирует как ротовое и анальное.



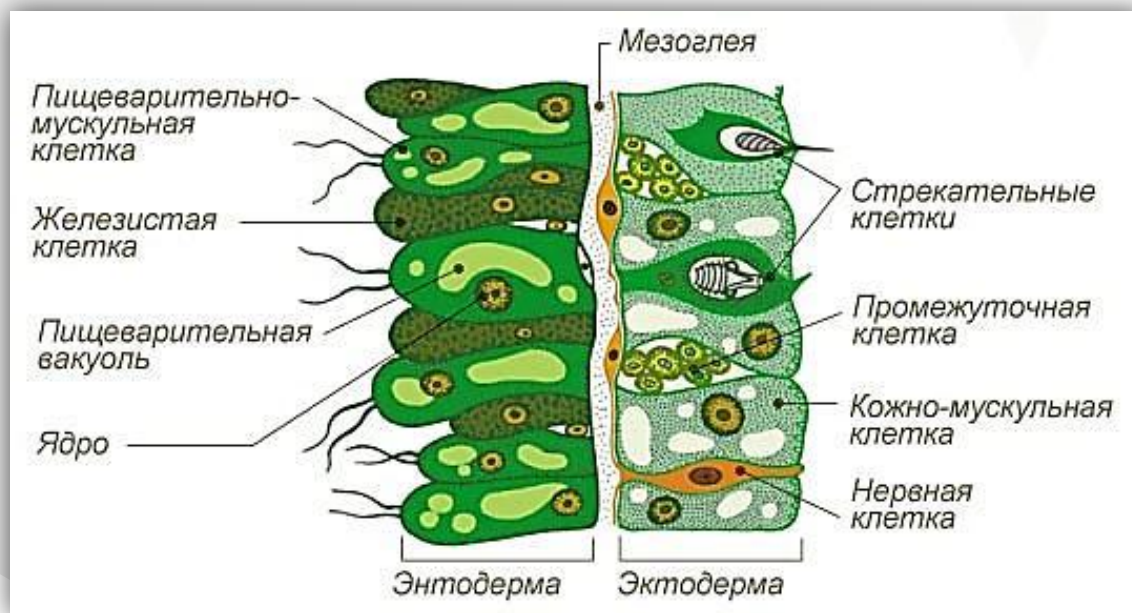


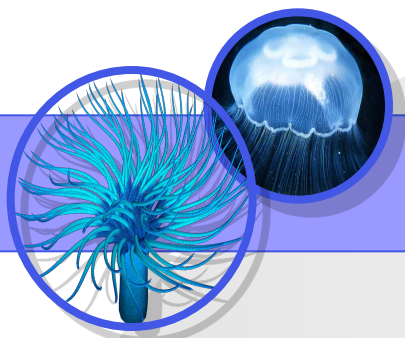
СТЕНКА ТЕЛА ГИДРЫ

ЭКТОДЕРМА

МЕЗОГЛЕЯ

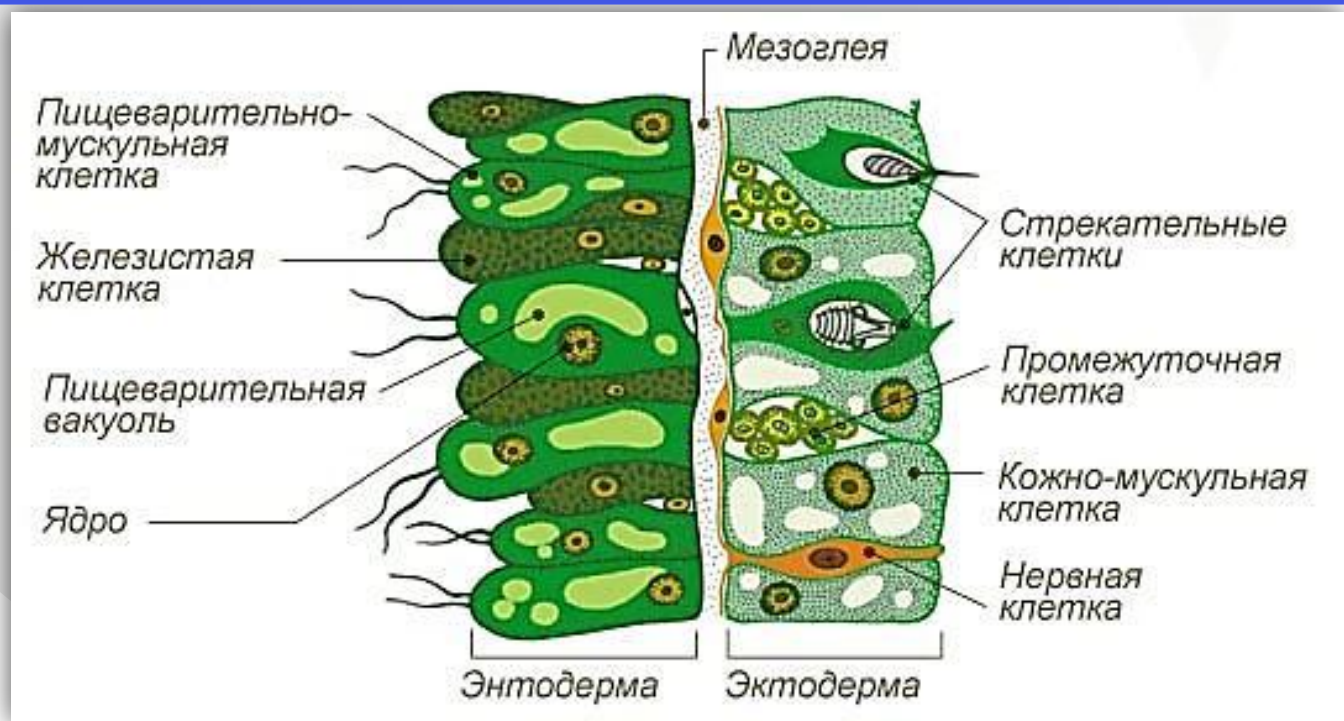
ЭНТОДЕРМА





Двухслойные животные:

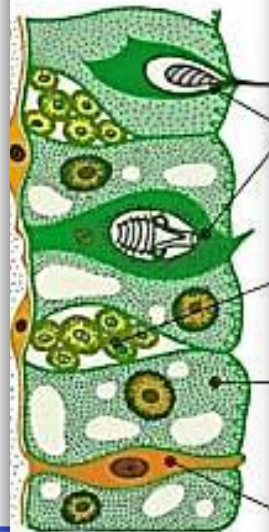
1. **Эктодерма** – наружный слой клеток
2. **Энтодерма** – внутренний слой клеток



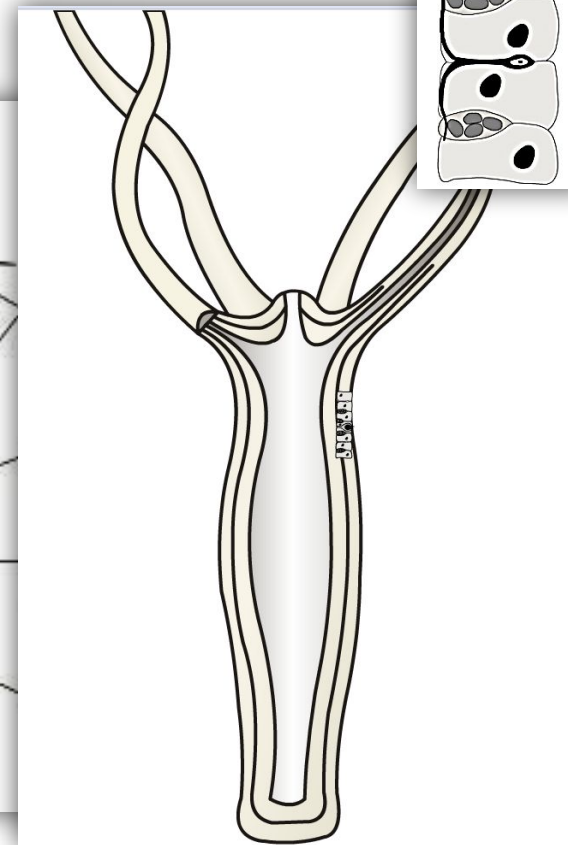
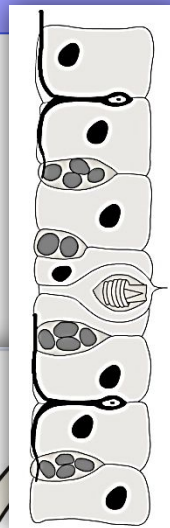
ЭКТОДЕРМА

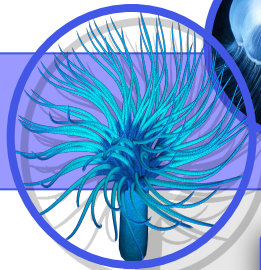
- Эпителиально-мускульные клетки;
- Стрекательные клетки;
- Нервные клетки;
- Промежуточные клетки;
- Половые клетки

Мезоглея

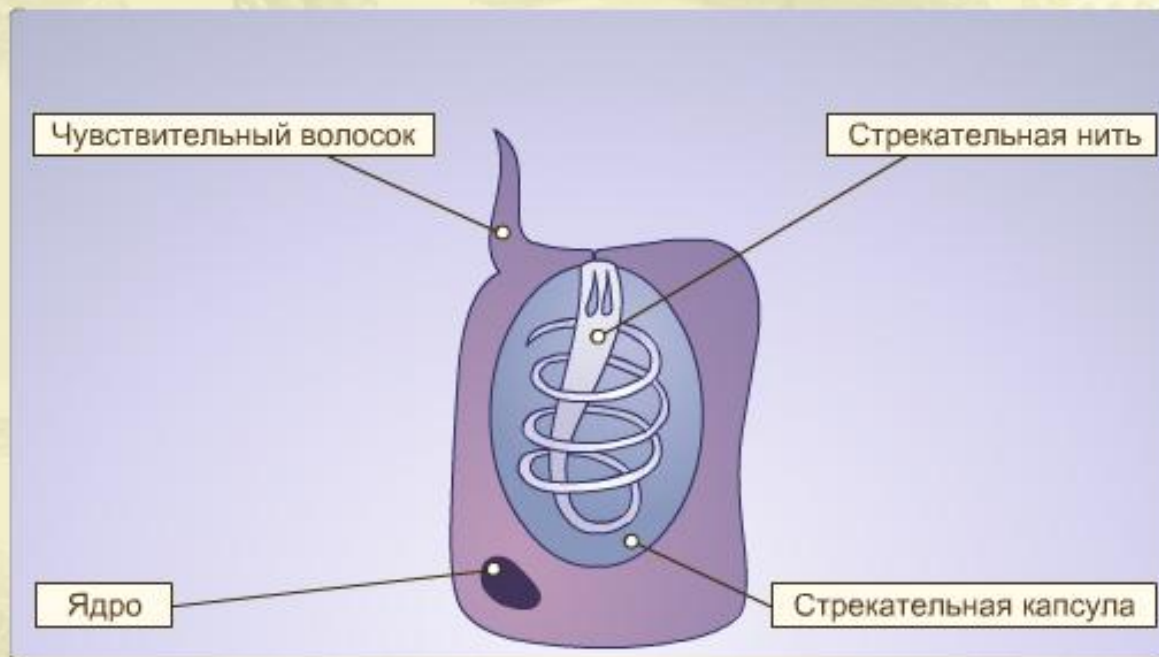


Эктодерма





РАБОТА СТРЕКАТЕЛЬНОЙ КЛЕТКИ ГИДРЫ



показать все

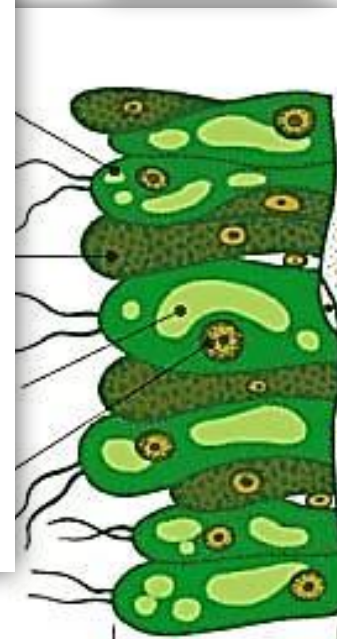
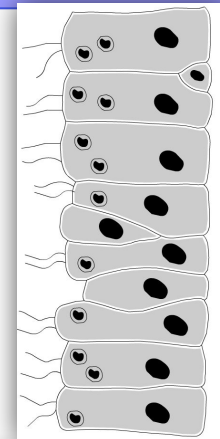
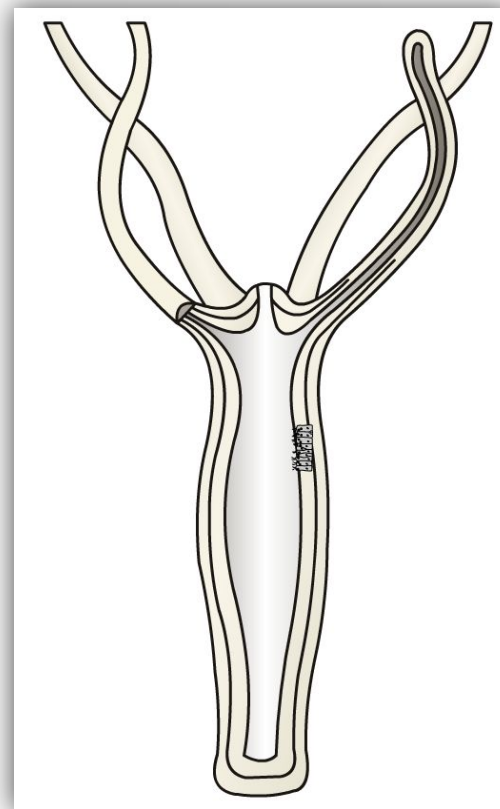
подсказки

спрятать все



ЭНТОДЕРМА

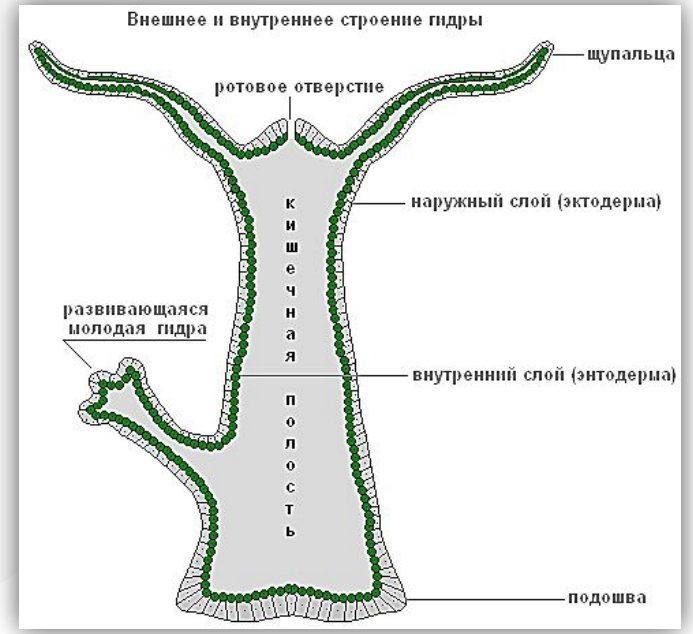
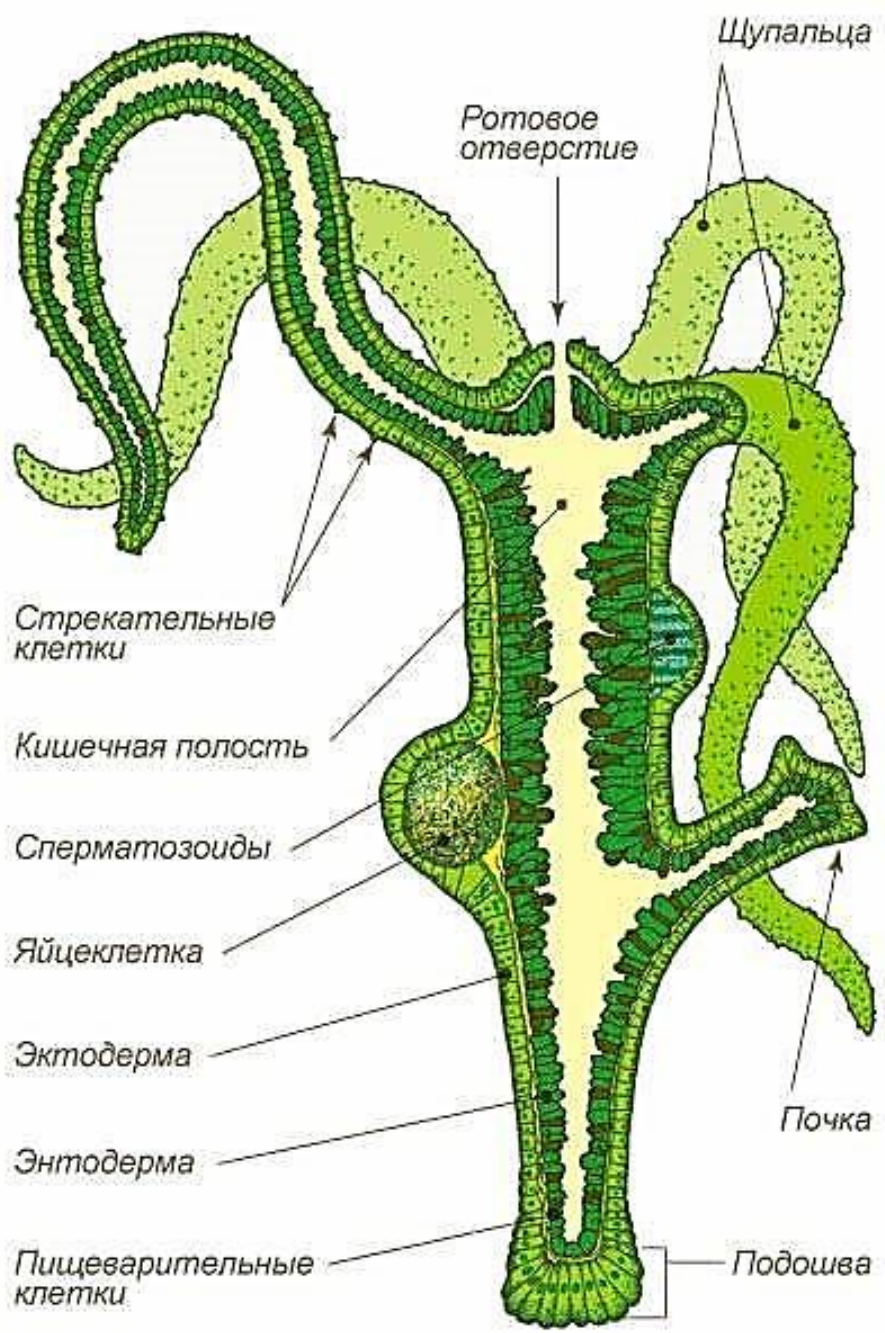
- Пищеварительно-мускульные клетки;
- Железистые клетки

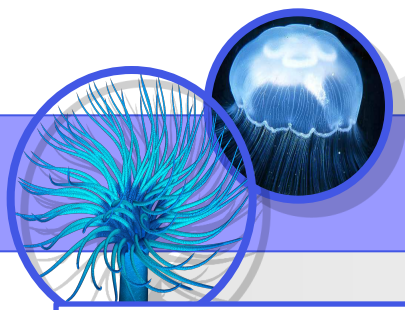


Энтодерма



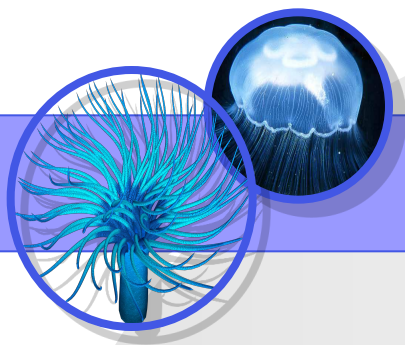
Строение гидры - рисунок





Пищеварение — внутриполостное
(кишечная полость + железистые клетки) и
внутриклеточное (пищеварительно-
мышечные клетки)





Дыхание — **всей**
поверхностью тела
за счет диффузии

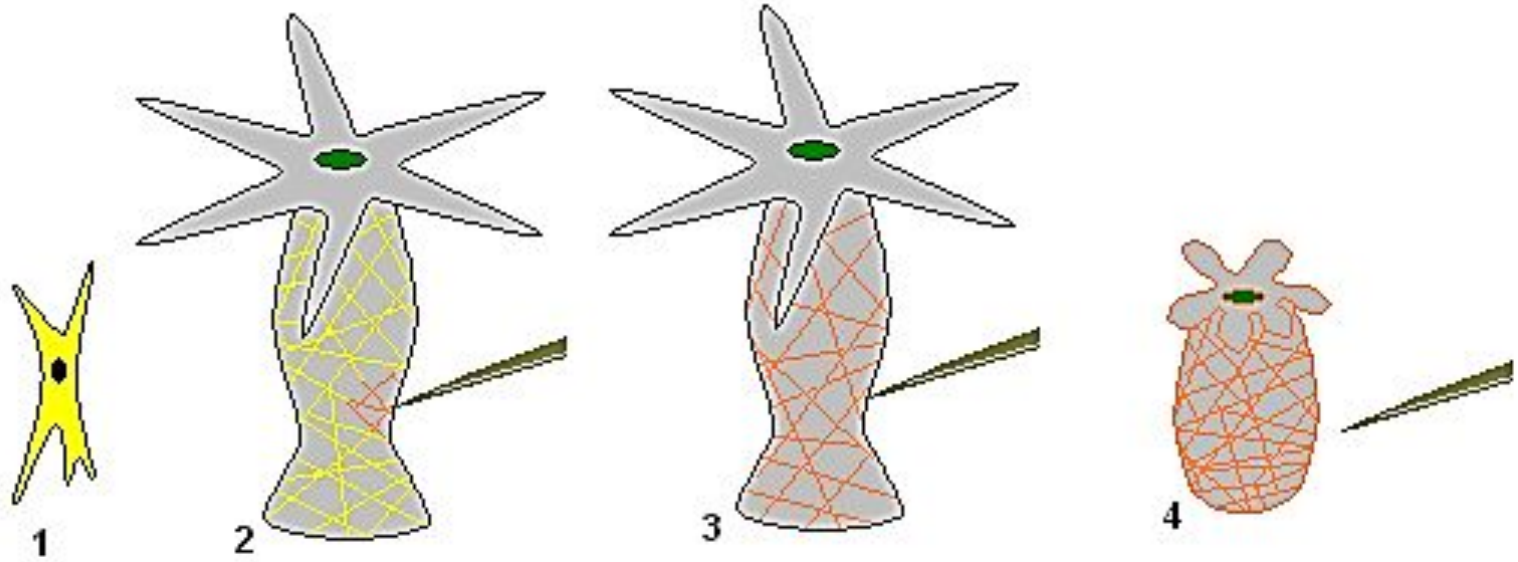


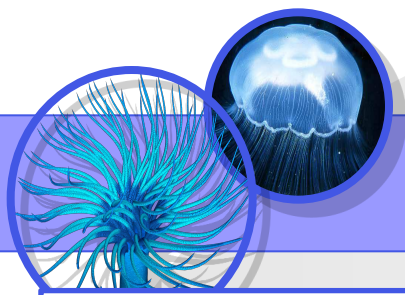


Нервная система **диффузного типа** —
нервное сплетение.

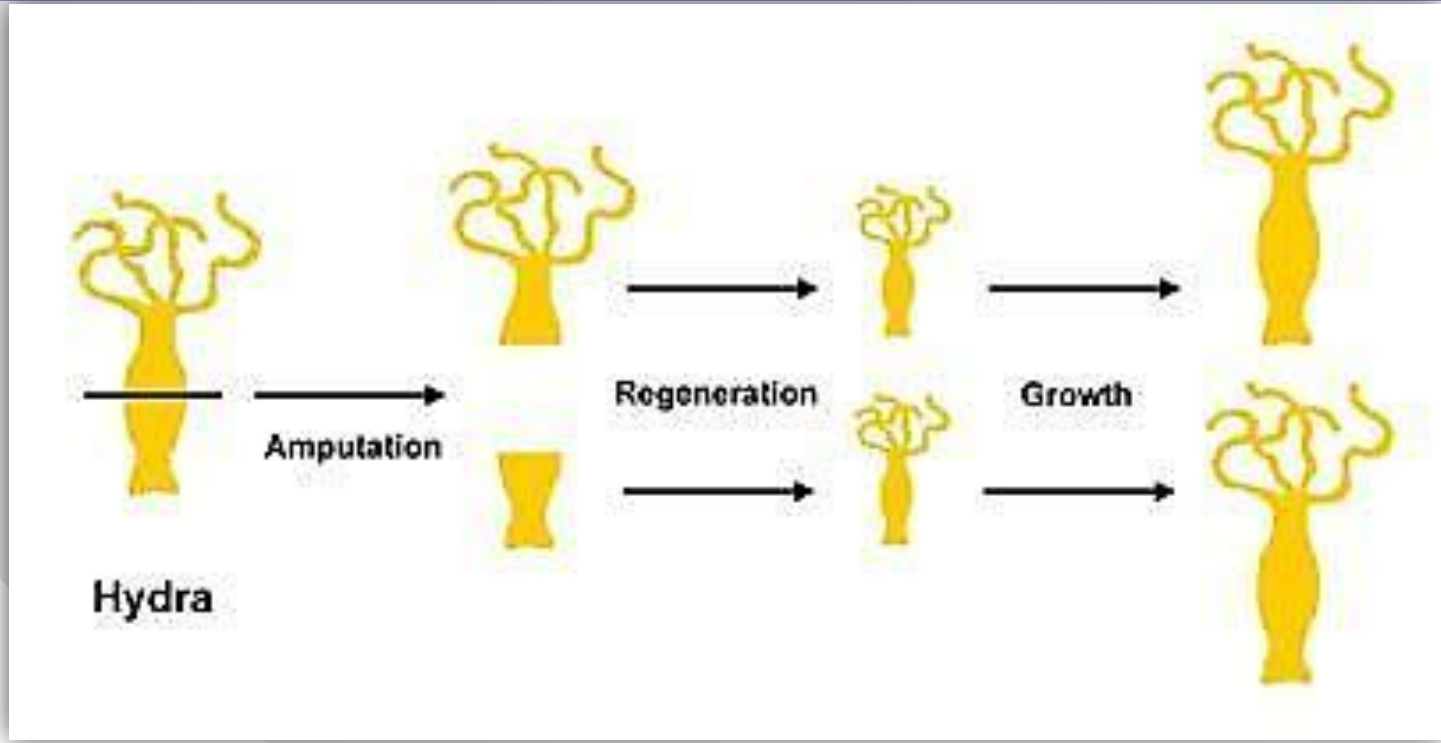
- **Раздражимость**

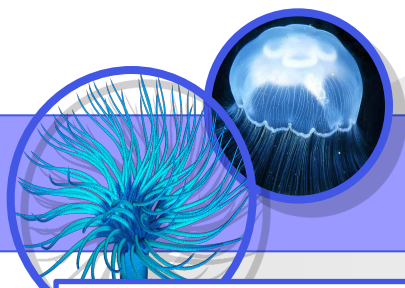
Нервная сеть и раздражимость гидры





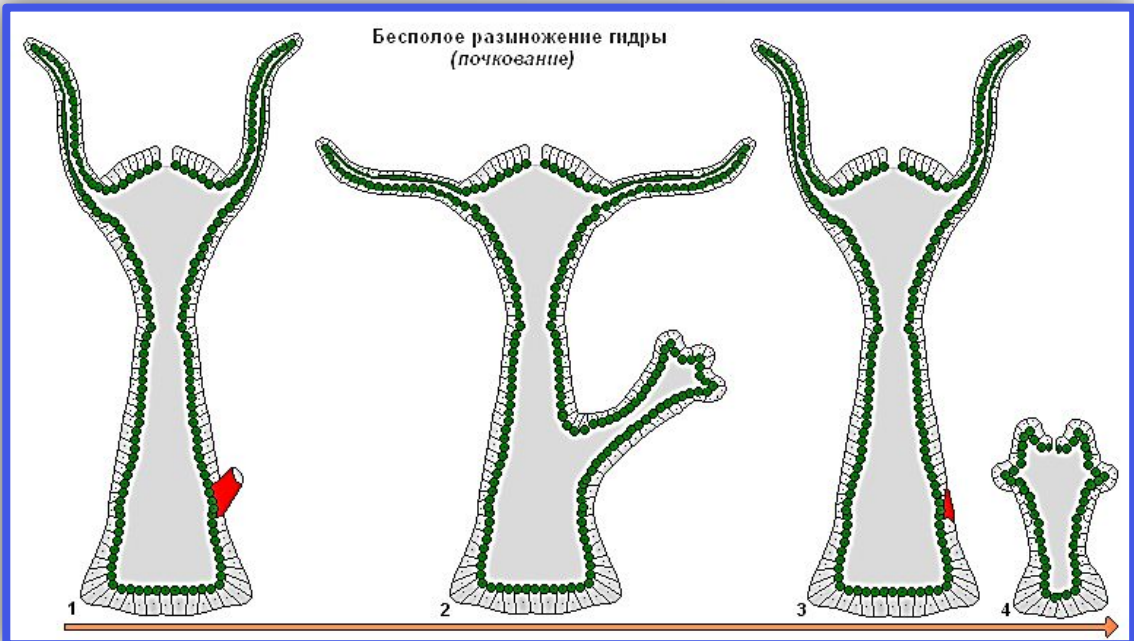
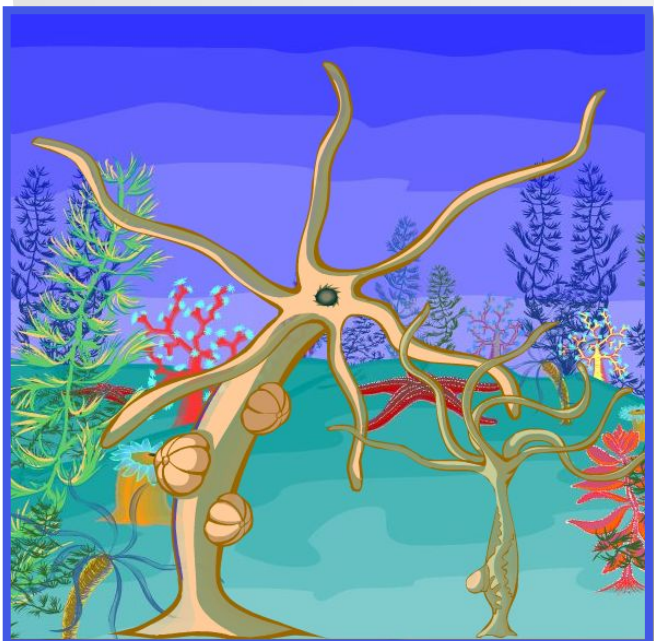
Свойственна **регенерация** -
способность восстанавливать целый
организм из отдельных клеток

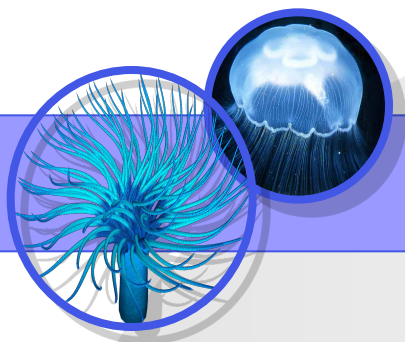




Размножение —

- **половое** (осенью),
- **вегетативное — почкованием** (летом)





• Тип Кишечнополостные

- Класс Гидроидные

- Класс Сцифоидные

- Класс Коралловые

- полипы





Значение Кишечнополостных

- 1. Звено в цепи питания
- 2.
- 3.
- 4.
- 5.



**УЧЕБНИК:
СТРАНИЦЫ –
28-30**

ДОМАШНЕЕ ЗАДАНИЕ - § 6 и записи в тетради

