



Биология 7 класс Тесты

К учебнику В.Б. Захарова, Н.И. Солина
«Биология. Многообразие живых организмов. 7
класс»

05.02.2018

ГКОУ «Школа-интернат Костромской области для детей с ТНР и (или) нарушениями ОДА».



15 ТИП ПЛОСКИЕ ЧЕРВИ

1 Тело плоских червей состоит из

- 1) Одной клетки
- 2) Двух слоев
- 3) Трех слоев
- 4) Неклеточного мицелия

Нервная система у плоских 2 червей

- 1) Отсутствует
- 2) Диффузного типа
- 3) В форме нервной трубки
- 4) Состоит из нервных стволов и узлов

Плоский червь планария способен восстанавливать утраченные части тела - это сущность процесса

- 1) Пищеварения
- 2) Размножения
- 3) Выделения
- 4) Регенерации

4 Питательные вещества в организм бычьего цепня поступают через

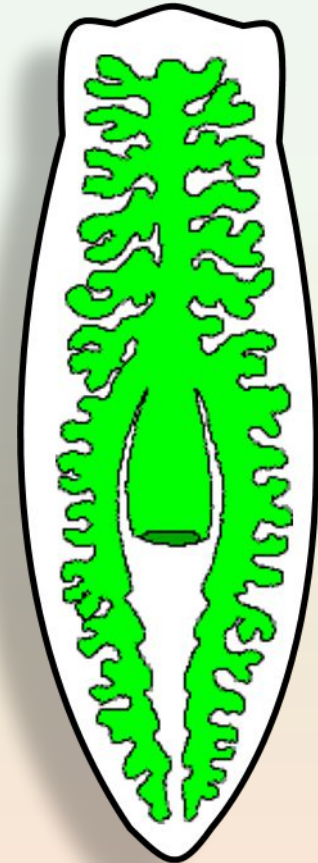
- 1) Рот
- 2) Щупальца
- 3) Поверхность тела
- 4) Кишечную полость

Стенки тела у плоских червей
5 образованы

- 1) Панцирем
- 2) Раковинной
- 3) Скелетом
- 4) Кожно-мускульным мешком

Какая система плоских червей
6 изображена на рисунке?

- 1) Пищеварительная
- 2) Выделительная
- 3) Половая
- 4) Нервная



Верны ли следующие

7 утверждения?

- A. У плоских червей выражена двусторонняя симметрия.
- B. Плоские черви, как гермафродиты, продуцируют мужские и женские половые клетки.

- 1) Верно только А
- 2) Верно только В
- 3) Верны оба суждения
- 4) Неверны оба суждения

60 Верны ли следующие

8 утверждения?

А. Выделительные функции в организме планарии осуществляет система канальцев.

В. Плоские черви имеют замкнутую кровеносную систему.

1) Верно только А

2) Верно только В

3) Верны оба суждения

4) Неверны оба суждения

60 Выберите три верных
9 утверждения

В теле планарии отсутствуют

- 1) Органы дыхания
- 2) Глотка и кишечник
- 3) Нервные узлы
- 4) Кровеносные сосуды
- 5) Половые железы
- 6) Кости скелета

Установите последовательность этапов жизненного цикла

10 печеночного сосальщика, начиная с яйца.

- 1) Яйцо попадает во внешнюю среду и превращается в личинку.
- 2) Личинка покидает тело моллюска и превращается в цисту.
- 3) Личинка проникает в тело моллюска и паразитирует в нем.
- 4) Цисту проглатывает корова, и паразит развивается во взрослое животное и продуцирует яйца.

Правильные ответы

15 Тест Тип Плоские Черви

1	2	3	4	5	6	7	8
3	4	4	3	4	1	3	1
9				10			
1	4	6	1	3	2	4	

Оценка

<i>Баллы</i>	<i>Оценка</i>
<i>13-15</i>	<i>5</i>
<i>9-12</i>	<i>4</i>
<i>4-8</i>	<i>3</i>
<i>2-3</i>	<i>2</i>
<i>1</i>	<i>1</i>