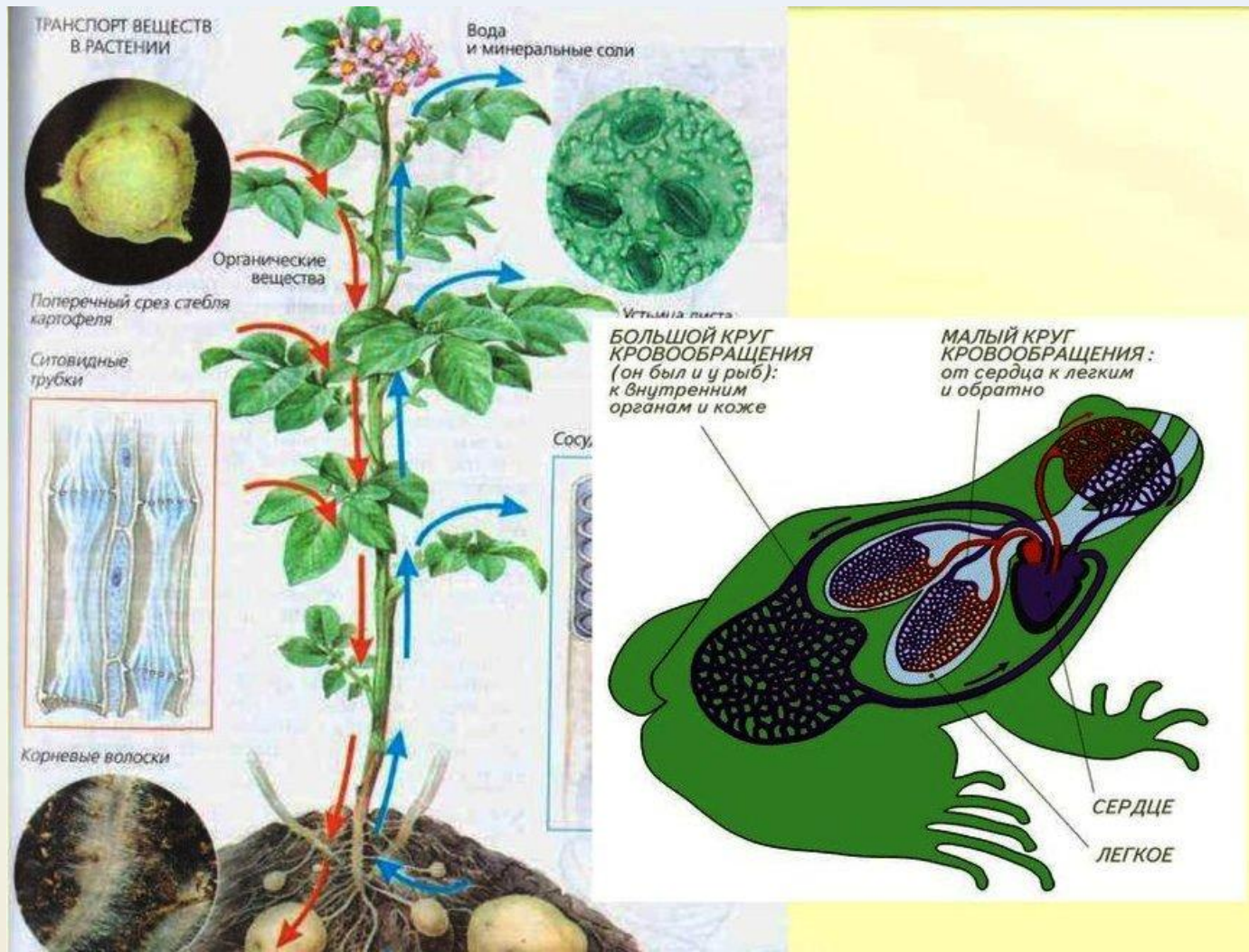




# Биология 6 класс Тесты

К учебникам Н.И. Солина «Биология. Живой организм. 6 класс» линий «Живой организм» и «Сфера жизни»



12

# ТРАНСПОРТ ВЕЩЕСТВ В ОРГАНИЗМЕ

Т

Перемещение питательных  
1 веществ по клетке обеспечивает

- 1) Ядро
- 2) Хлоропласт
- 3) Цитоплазма
- 4) Хромосома

2 Вода и растворённые в ней минеральные вещества передвигаются в растении по

- 1) сосудам древесины
- 2) клеткам луба
- 3) сердцевине
- 4) кожице

# Транспорт веществ и газов по организму дождевого червя

## 3) осуществляе

- 1) Скелетная мускулатура
- 2) Кровеносная система
- 3) Нервная система
- 4) Лёгкие

Уничтожают попавшие в организм млекопитающего животного болезнетворные микробы

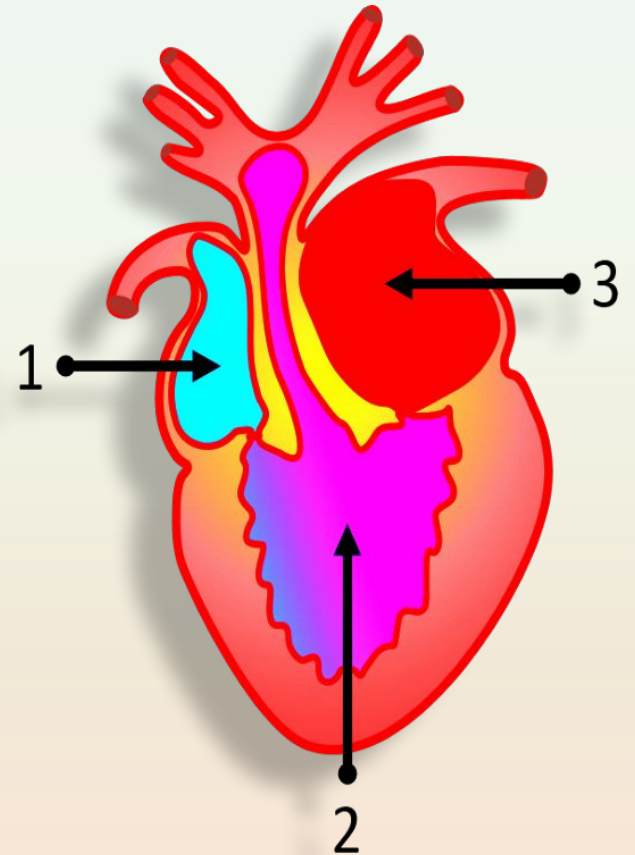
- 1) Сосуды
- 2) Сердце
- 3) Красные кровяные клетки
- 4) Белые кровяные клетки

# Все ткани и органы крысы 5 пронизывают

- 1) Кровеносные капилляры
- 2) Механические волокна
- 3) Сосуды луба
- 4) Клетки проводящей ткани

Какой отдел сердца земноводных  
6 обозначен цифрой 2?

- 1) Желудочек
- 2) Предсердие
- 3) Артерия
- 4) Вена





Верны ли следующие

7 утверждения?

- A. Кровеносная система рыбы не имеет сердца и состоит только из сосудов.
- B. Транспорт питательных веществ в организме животных обеспечивает кровь и гемолимфа.
- 1) Верно только А
  - 2) Верно только В
  - 3) Верны оба суждения
  - 4) Неверны оба суждения

60 Верны ли следующие

8 утверждения?

А. Кровь состоит из плазмы и клеток.

В. Позвоночные животные обладают кровеносной системой замкнутого типа.

1) Верно только А

2) Верно только В

3) Верны оба суждения

4) Неверны оба суждения

Установите соответствие между  
9 строением сердца и животным

Животное		Строение сердца	
А	Окунь	1	Двухкамерное
Б	Собака	2	Трехкамерное
В	Ящерица	3	Четырехкамерное

Установите верную

**10** последовательность движения крови по сосудам, начиная от сердца.

- 1) Сердце
- 2) Капилляры
- 3) Вены
- 4) Артерии

# Правильные ответы

12

## Тест Транспорт веществ в организме

1	2	3	4	5	6	7	8
<b>3</b>	<b>1</b>	<b>2</b>	<b>4</b>	<b>1</b>	<b>1</b>	<b>2</b>	<b>3</b>
9				10			
<b>1</b>	<b>3</b>	<b>2</b>	<b>1</b>	<b>4</b>	<b>2</b>	<b>3</b>	

# Оценка

<b><i>Баллы</i></b>	<b><i>Оценка</i></b>
<b><i>13-15</i></b>	<b><i>5</i></b>
<b><i>9-12</i></b>	<b><i>4</i></b>
<b><i>4-8</i></b>	<b><i>3</i></b>
<b><i>2-3</i></b>	<b><i>2</i></b>
<b><i>1</i></b>	<b><i>1</i></b>